

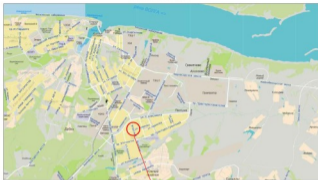
**2. Повторное рассмотрение
эскизного проекта: «Реконструкция
существующего одноэтажного здания
под магазин по
пр-ту Тракторостроителей, д.3,
г.Чебоксары»**

Заказчик: ООО «АККонд-торг»
Проектировщик: ООО «СКИМ»

Торговый центр ООО «АККонд-торг» расположенный по адресу: г.Чебоксары, пр. Тракторостроителей, д. 3



Ситуационная план



Технико-экономические показатели

№ п/п	Наименование	Ед. изм.	Кол.	Примечание
1	Площадь участка	м ²	2282,0	
2	Площадь застройки	м ²	1442,0	
3	Этажности	шт.	3	
4	Строительный объем без учета отк. д.0,00	м ³	20785,7	
5	Общая площадь здания	м ²	4458,8	
6	Площадь площади	м ²	3899,5	
7	Расчетная площадь	м ²	2738,3	
8	Количество этажей, в т.ч.:	шт.	4	
9.1	- паркинга	шт.	1	
9.2	- хранения	шт.	3	
10	Высота здания (архитектурная)	шт.	15,5	
11	Высота здания (техническая)	шт.	10,5	
12	Количество паркобок	мест	15	



Данным локальным проектом предусматривается реконструкция существующего здания, расположенного по адресу: г. Чебоксары, проспект Тракторостроителей, д.3.

Существующее здание кирпичное с арочными и глухими наружными стенами. Перекрытия железобетонные пустотные плиты. Наружные стены - кирпичные, с наружной штукатуркой. Внутренние стены - кирпичные (толщ. 380мм), перегородки деревянные - кирпичные (толщ. 120мм).

Высота помещений 1-го этажа - 3,1м.

Реконструкция здания предусматривает возведение 3-х этажей.

Класс функциональной пожарной опасности - Ф1.1, Ф1.2, Ф4.1.

Наружные стены 2, 3-го этажей характеризуются:

- кирпичнобетонными элементами, с утеплением из минераловатной плиты (толщ. 70мм), в последствии облицовки из композитного материала;

- сайдинг-панели (толщ. 150мм).

Наружные стены существующей части здания облицовываются композитным материалом.

Высота помещений 2, 3-го этажей - 4,05м.

Архитектура, прилегающая к зданию благоустроена. Предусматривается размещение автомобильных мест на 15 маш.-мест. Вдоль границы территории озеленится.

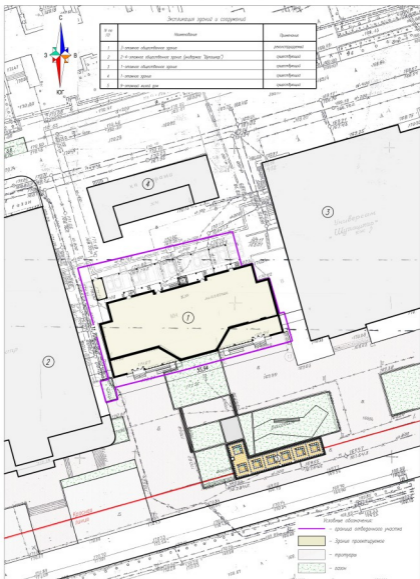
На территории предусмотрена летняя и зимняя, соответствующие требованиям СП 58.13330.0. Вдоль улиц при облицовке фасадов, разрушение площади размещены из старинных уфрак.

Система отопления от городской сети.

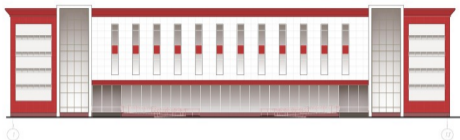
Воздухоподогрев, канализация, электроснабжение - от городской сети.

Разъем отопления, водоснабжения, водоотведения, электроснабжения выполняется на старом фундаменте здания.

Схема планировочной организации земельного участка, М1:500



Цветовое решение фасада 1-13



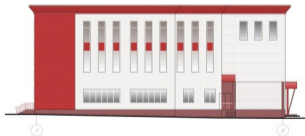
Ключевые обозначения:

	Класс 1. RAL AI 4013 MW White (молочно-белый)
	Класс 2. RAL AI 4014 Bright Red (красный)
	Класс 3. RAL 5002 (темно-красный)
	Класс 4. RAL 9010 (молочно-белый)
	Класс 5. RAL 1035 (зеленый)
	Класс 7. RAL 9003 (белый)
	Класс 8. RAL 3007 (красный)

Цветовое решение фасада И-А



Цветовое решение фасада А-И



ИЗМЕНЯЮЩИЕСЯ ФАЦАДЫ

Наружные стены - облицовка композитным материалом Краски-АК (либо анкаст), класс 1, 2;
- штукатурка, класс 4.
Цвета - керамогранит, класс 1;
- декоративная штукатурка по системе "Смартки", класс 3;
Вставки, фарты - алюминиевый профиль, класс 6.

Фасадные элементы - поливинилхлоридный профиль белая эмаль, класс 2;
Декоративные элементы, остекление - композитный материал Краски-АК (либо анкаст), класс 2;
Ограждение наружных лестниц, пандусов - оцинкованная сталь, класс 6;
Двери - металлические с полимерным покрытием, класс 8;
Ступени - керамогранитная плитка с шероховатой поверхностью, класс 9.

Фото существующего положения вид 1





Фото существующего положения вид 2



Фото существующего положения вид 3



Фотомонтаж вид 2



Фотомонтаж вид 3





Проектное решение вид 3



Фотомонтаж вид 4



Проектное решение вид 2

