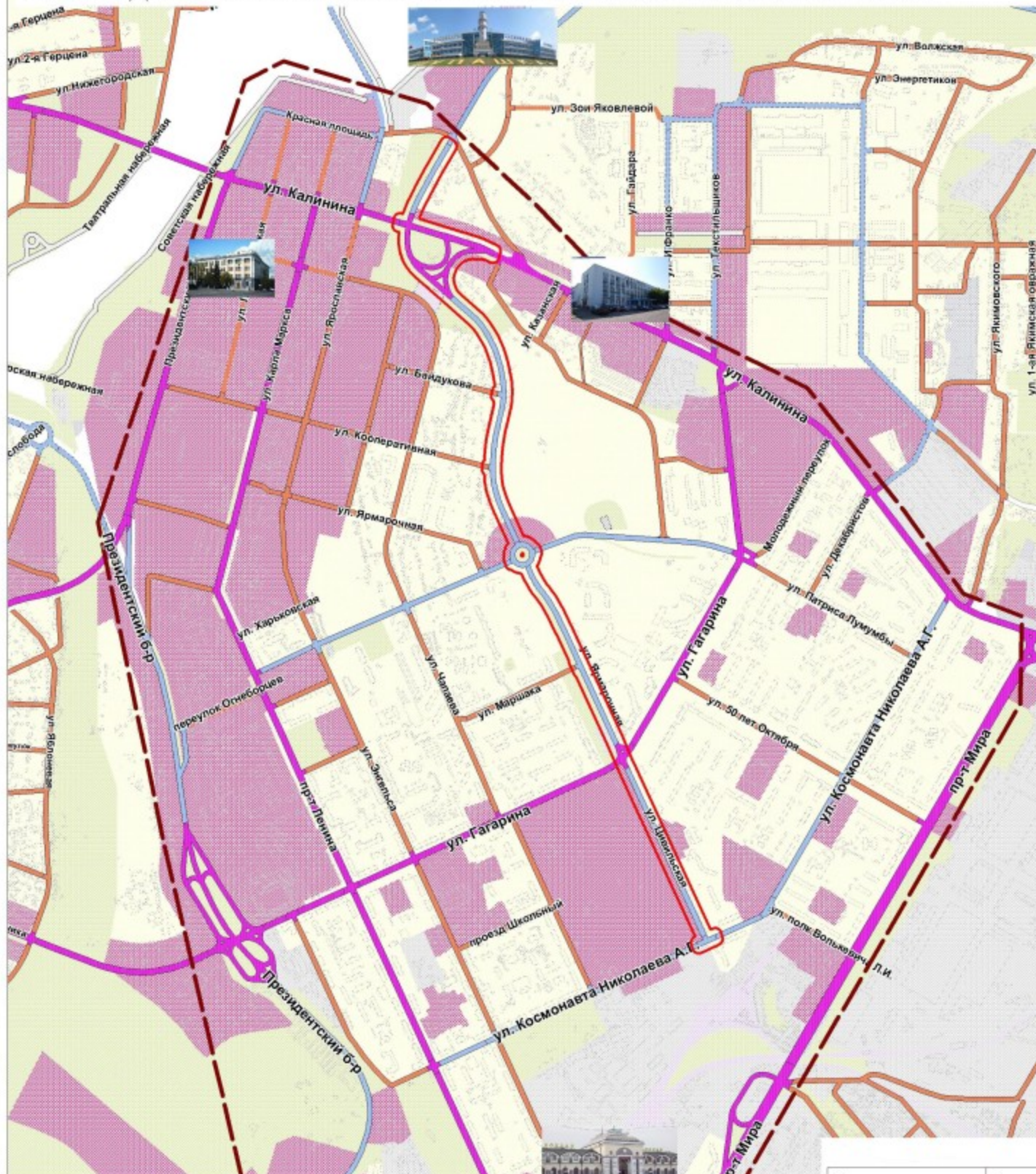


**Совещание по вопросу  
проектирования участка 31-й  
автодороги по ул.Цивильская,  
Ярморочная с выходом на  
ул.Калинина**

**Докладчик:** Ларионова Екатерина Алексеевна, главный специалист отдела генерального плана МБУ «Управление территориального планирования»



# УЧАСТОК 31-Й АВТОДОРОГИ ПО УЛ. ЦИВИЛЬСКАЯ, УЛ. ЯРМАРОЧНАЯ С ВЫХОДОМ НА УЛ. КАЛИНИНА НА СХЕМЕ ГЕНЕРАЛЬНОГО ПЛАНА



**УСЛОВНЫЕ ОБОЗНАЧЕНИЯ**

- Магистральные дороги регулярного назначения
- Магистральные улицы общегородского значения
- Магистральные улицы районного значения
- Улицы и дороги местного значения
- Граница рассматриваемой территории
- Участок 31-й автодороги

Показатель	1 вариант
Тип развязки	"Труба"
Тип пересечения	в двух уровнях
Площадь сооружения, кв. м.	17 930
Площадь отвода земли, кв. м.	42 830
Объем зем. работ, куб. м.	35 000
Макс. высота насыпи, м.	13,0
Стоимость, млн. руб.	360,0



## РЕШЕНИЯ ГЕНЕРАЛЬНОГО ПЛАНА 2004 ГОД.



## РЕШЕНИЯ ДЕЙСТВУЮЩЕГО ГЕНЕРАЛЬНОГО ПЛАНА 2014 ГОД.



## УЧАСТОК 31-Й АВТОДОРОГИ ПО УЛ. ЦИВИЛЬСКАЯ, УЛ. ЯРМАРОЧНАЯ С ВЫХОДОМ НА УЛ. КАЛИНИНА НА СХЕМЕ ГЕНЕРАЛЬНОГО ПЛАНА

## АЛЬТЕРНАТИВНЫЙ ВАРИАНТ ПРОЕКТНОЙ РАЗВЯЗКИ НА УЧАСТКЕ 31-Й АВТОДОРОГИ

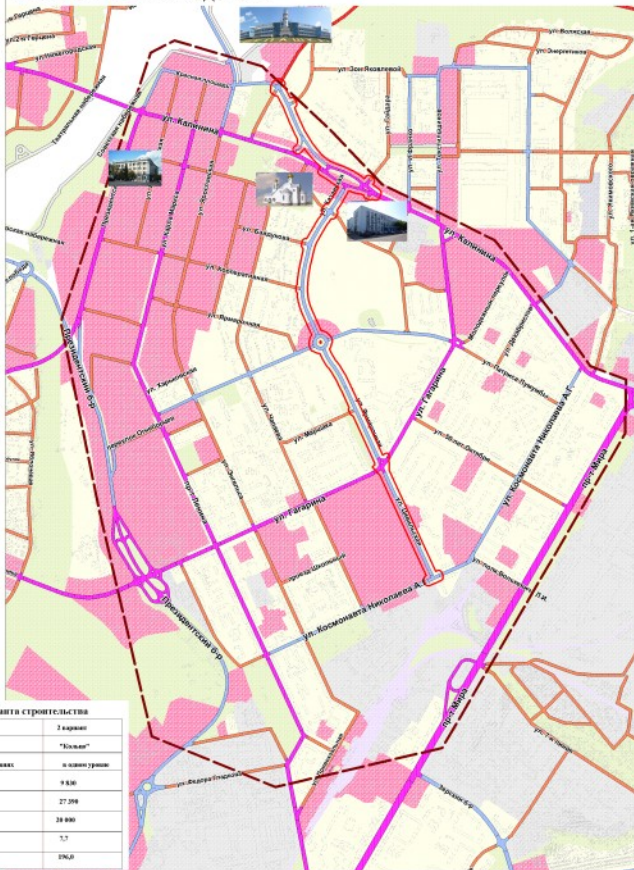
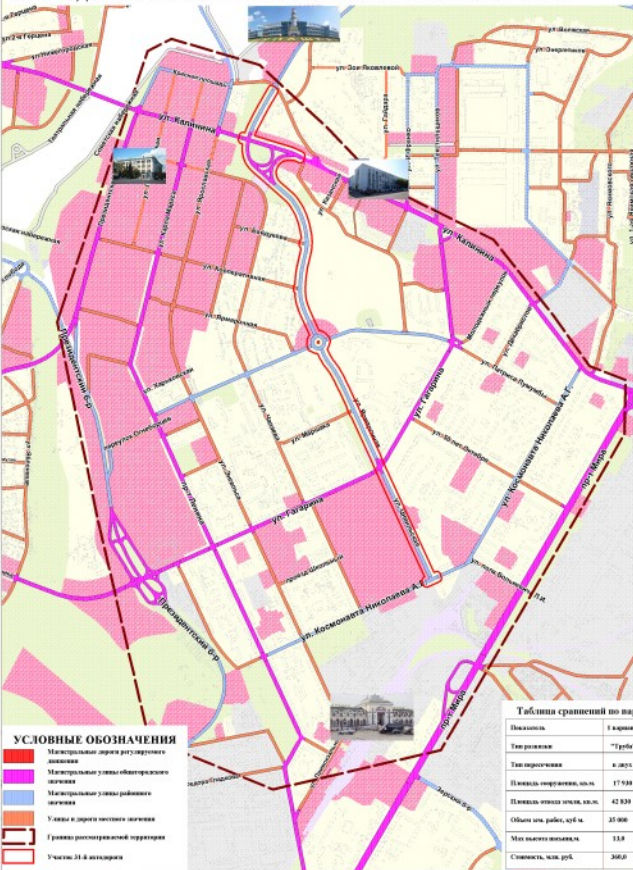


Таблица сравнений по варианту строительства

Показатель	1 вариант	2 вариант
Тип развязки	"Груба"	"Класс"
Тип перекрестка	в одну сторону	в одну сторону
Площадь покрытия, кв.м.	17 930	9 830
Площадь откоса откос, кв.м.	42 830	27 200
Объем зем. работ, куб.м.	35 000	20 000
Мак. высота покрытия	13,8	7,7
Стоимость, млн. руб.	360,0	190,0