

**1.01. Предоставление разрешения на отклонение от предельных параметров разрешенного строительства, реконструкции объекта капитального строительства – реконструируемого здания Чебоксарского МПАО № 2 с надстроем 2 этажа (патологоанатомический корпус), в границах земельного участка с кадастровым номером 21:01:010303:14, **расположенного по адресу: г. Чебоксары, ул. Университетская, д. 24а,** в части уменьшения минимального отступа от границ земельного участка с западной стороны с 3 м до 0 м, с южной стороны с 3 м до 0 м**

**Заявитель:** Бюджетное учреждение «Республиканское бюро судебно-медицинской экспертизы» Минздрава Чувашии (вх. в адм. от 23.07.2019 № 11870)



Магазин "Акатул"

11

Поликлиника Северная  
Университетская, 24

Котельная

Ритуальная  
служба

24А  
Прачечная

Патолого-  
анатомич.  
отделение

24В  
Ангар

Охрана

РП-28

Клиника  
Северная

13

15

1Б 1В 1Г

улица Надежды

Клиника  
Северная

21

17

Университетская, 23

25



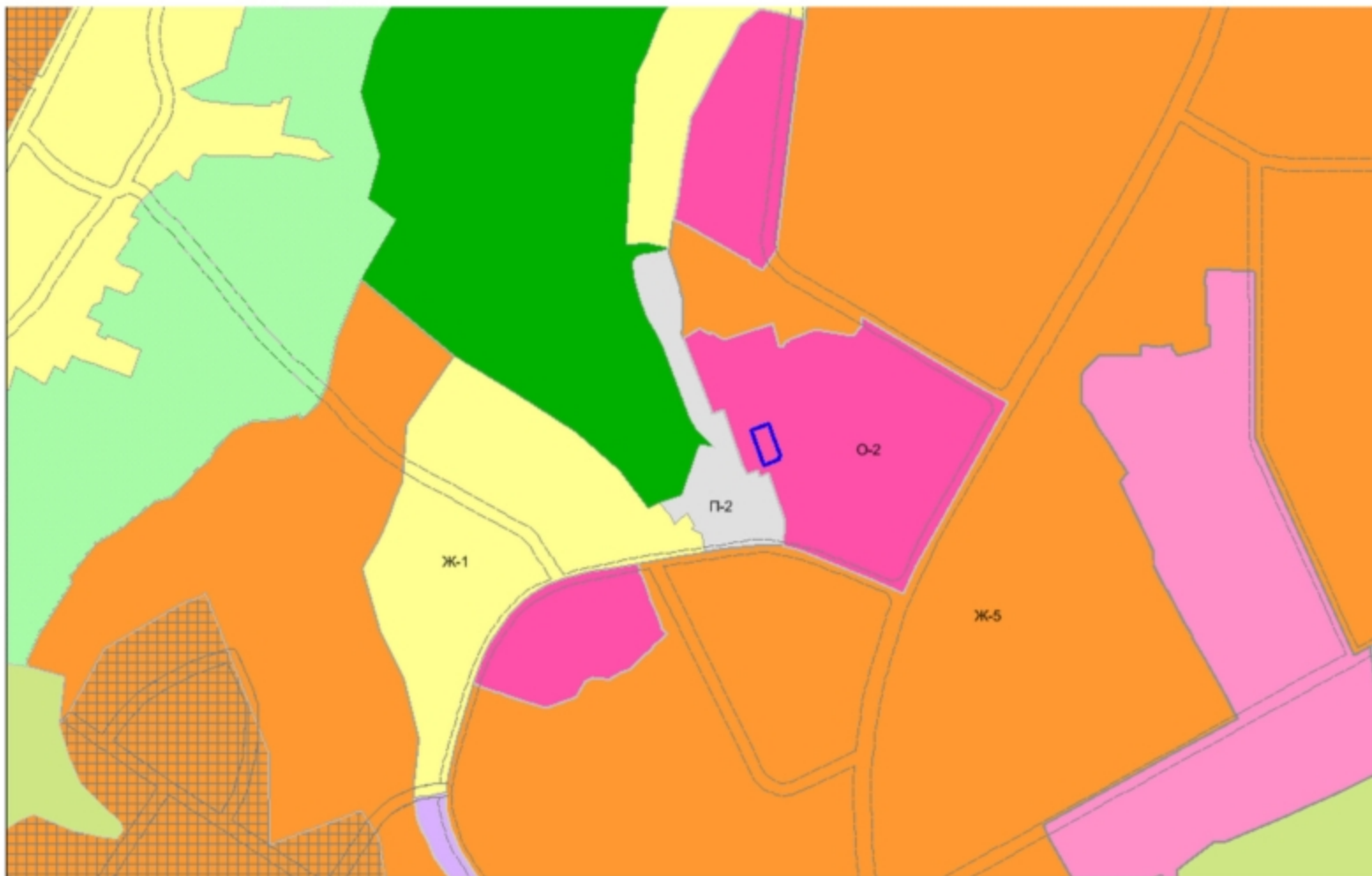
# Схема расположения земельного участка на плане города



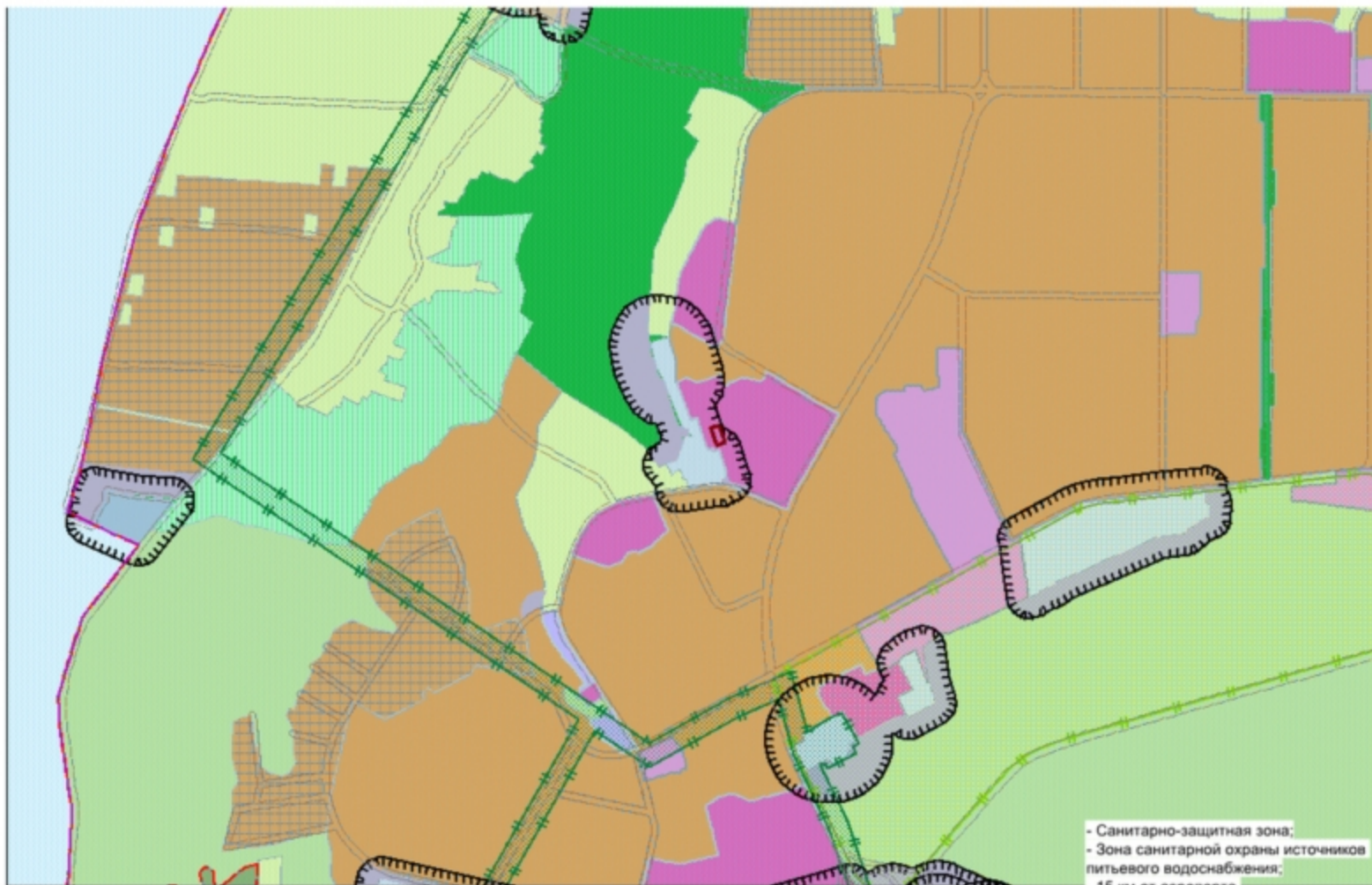
Фрагмент карты функционального зонирования (Генеральный план)



Фрагмент карты градостроительного зонирования (Правила землепользования и застройки)



## Фрагмент карты зон с особыми условиями использования территории



Участки ▾ 21:01:010303:14

Земельные участки <sup>1</sup>

1. 21:01:010303:14  
 Чувашская Республика - Чувашия, г Чебоксары, ул  
 Университетская, дом 24а

[План 3У](#) → [План КК](#) → [Поиск в границах объекта](#) →

Информация	Услуги
Вид:	Земельный участок
Кад. номер:	21:01:010303:14
Кад. квартал:	21:01:010303
Статус:	Ранее учтенный
Адрес:	Чувашская Республика - Чувашия, г Чебоксары, ул Университетская, дом 24а
Категория земли:	Земли населенных пунктов
Форма собственности:	Собственность публично-правовых образований
Кадастровая стоимость:	790 781,58 руб.
Уточненная площадь:	914 кв. м
Разрешенное использование:	-
по документу:	здравоохранение

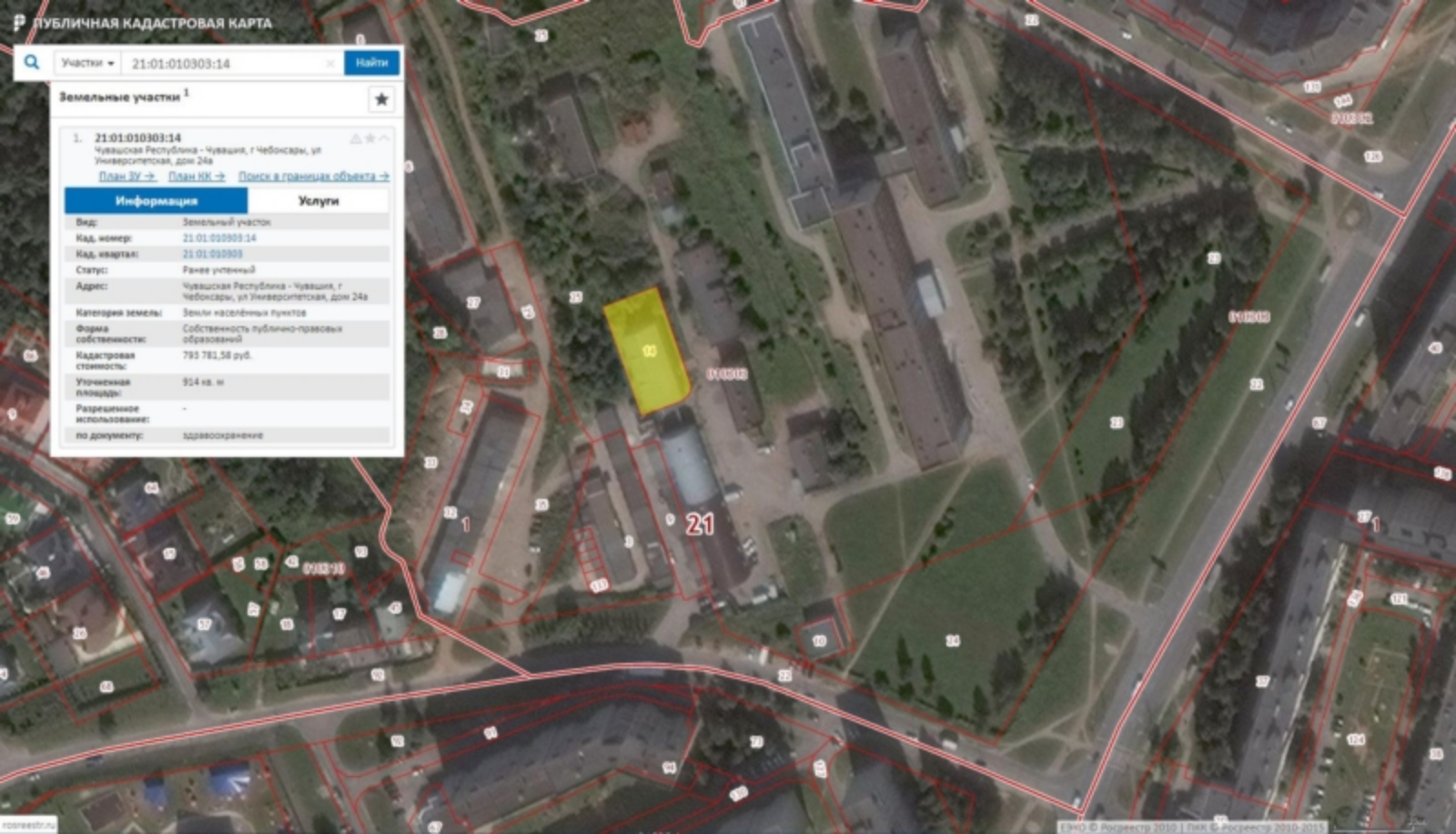










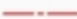
Схема планировочной организации земельного участка. М 1:500



Ведомость зданий и сооружений

№ по ГП	Наименование	Эт.	Кол.	Степ. огн.	Площадь застр., м²	Строит. объем, м³	Прим.
1	Здание Чебоксарского МПАО №2	2	1	II	436.4	4631.8	сущ.
2	Гараж	1	1	II	-	-	сущ.
3	Прочная	1	1	II	-	-	сущ.
4	Авгар	1	1	II	-	-	сущ.

Условные обозначения:

-  Существующее здание
-  Существующие входные площадки, отмостка
-  Существующая входная площадка с покрытием из брусчатки
-  Проектируемый пристрой лестницы
-  Проектируемый пандус
-  Проектируемый проезд
-  Проектируемая экологическая парковка
-  Существующие границы участка S=914.0 м²

1. Данный лист см. совместно с л. ПЗУ-4.
2. Размеры на чертеже даны в метрах.

Имя N возд. Подпись и дата Вл. инж. N

						149-17-Р1 - ПЗУ			
						Реконструкция здания Чебоксарского МПАО №2 с надстройкой 2 этажа, расположенного по адресу: Чувашская республика, г. Чебоксары, ул. Университетская, д. 24а			
Имя	К.уч.	Лист	№ док.	Подп.	Дата	Стадия		Лист	Листов
Г.И.П.	Полыцина					II		2	
Нач. отд.	Болтаевская								
Рук. гр.	Шаброва								
Н. контр.	Полыцина					Схема планировочной организации земельного участка. М 1:500		ООО "Проектно-сметное бюро"	

План организации рельефа. М 1:500



Условные обозначения:

- Существующее здание
- Существующие входные площадки, отмостка
- Существующая входная площадка с покрытием из брусчатки
- Проектируемый пристрой лестницы
- Проектируемый пандус
- Проектируемый проезд
- Существующие границы участка S=914,0 м²
- 49 / 26,5 Уклон (‰)  
Расстояние между точками (м)

Ведомость объемов земляных масс

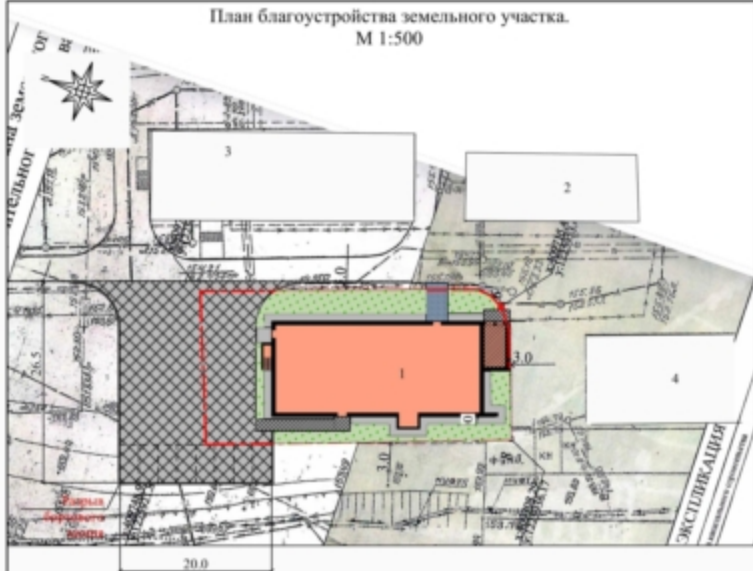
Наименование грунта	Количество, м³				Примечания
	в границах уч-ка		за границей уч-ка		
	Насыль (+)	Высыпка (-)	Насыль (+)	Высыпка (-)	
1. Грунт планировки территории	60,0	-			
поправка на уплотнение (10%)	6,0				
2. Вытесненный грунт,		182,8		212,8	
в том числе при устройстве:					
а) подземных частей зданий и сооружений		28,8			
обратная засыпка пазух	8,3				
поправка на уплотнение (10%)	0,8				
б) дорожных покрытий		87,7		212,8	
в) плодородной почвы на участках озеленения		66,3			
3. Поправка на уплотнение (10%)					
Всего пригодного грунта:	75,1	182,8		212,8	
Избыток пригодного грунта	107,7			212,8	
4. Плодородный грунт, всего :		66,3			
в том числе:					
а) используемый для озеленения территории (δ=0,2 м)	66,3				
б) недостаток плодородного грунта	66,3				
5. Итого перерабатываемого грунта :	174,0	174,0		212,8	

1. Данный лист см. совместно с л. ПЗУ-2

2. Черные (существующие) отметки даны без предварительного снятия насыпного грунта.

					149-17-Р1 - ПЗУ			
					Реконструкция здания Чебоксарского МПАО №2 с надстроем 2 этажа, расположенного по адресу: Чувашская республика, г. Чебоксары, ул. Университетская, д. 24а,			
Изм.	К.уч.	Лист	№докум.	Подп.	Дата	Стадия	Лист	Листов
ГИП	Полывцев					П	3	
Нач.отд.	Болташевская							
Рук. гр.	Шаброва							
					План организации рельефа. М 1:500			
Н.контр.	Полывцев					ООО "Проектно-сметное бюро"		

План благоустройства земельного участка.  
М 1:500



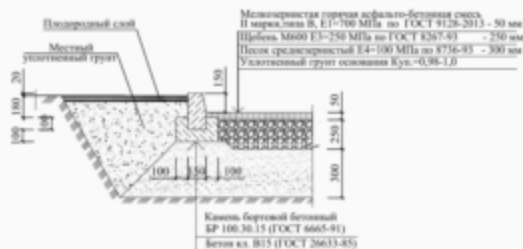
Условные обозначения:

- Существующее здание
- Существующие входные площадки, отмостка
- Существующая входная площадка с покрытием из брусчатки
- Проектируемый пристрой лестницы
- Проектируемый пандус
- Проектируемый проезд
- Проектируемая парковка
- Существующие границы участка S=914.0 м²

Ведомость благоустройства

Условное изображение	Наименование	в границах уч-ка		Прим.
		Площ., м²	Длина, м	
<u>Ведомость дорог, тротуаров</u>				
	Тип 1 - проезд (асфальтобетонное покрытие типа В)	146,2*	354,7*	
	Бортовой камень БР 100.30.15		22,0*	57,0* ГОСТ 6665-91
<u>Ведомость озеленения</u>				
	Травосев с подсыпкой плодородного грунта	331,4*	-	

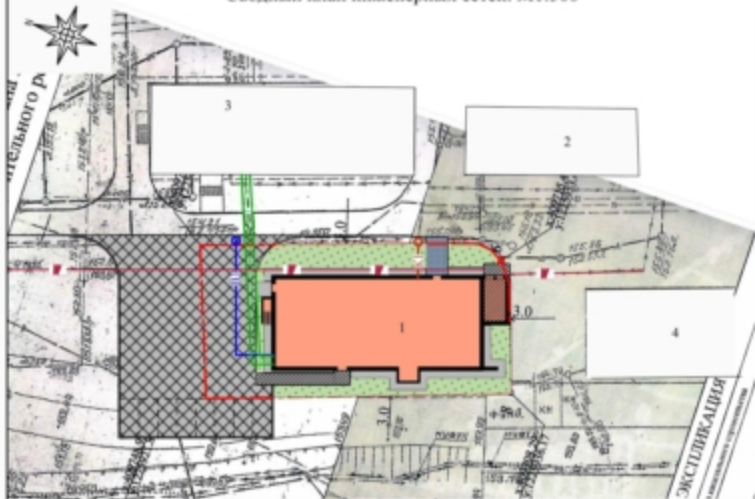
Тип 1 - проезд









1. План благоустройства разработан в масштабе 1:500 на основании топографической съемки, предоставленной заказчиком.
2. Данный лист см. совместно с л. ПЗУ-1
3. Размеры на чертеже даны в метрах.
4. Значения со знаком \* уточнить по месту.


					149-17-Р1 - ПЗУ		
					Реконструкция здания Чебоксарского МПАО №2 с надстройкой 2 этажа, расположенного по адресу: Чувашская республика, г. Чебоксары, ул. Университетская, д. 24а		
Изм.	К.уч.	Лист	№докум.	Подп.	Дата		
ГНП	Полтавцев					Стадия	Лист
Нач.отд.	Болташевская					П	4
Рук. гр.	Шаброва					Листов	
План благоустройства земельного участка. М 1:500						ООО "Проектно-сметное бюро"	
Н.контр.	Полтавцев						

Сводный план инженерных сетей. М1:500



Условные обозначения:

-  Существующее здание
-  Существующие водные площадки, отмостка
-  Существующая водная площадка с покрытием из брусчатки
-  Проектируемый пристрой лестницы
-  Проектируемый пандус
-  Проектируемый проезд

-  Существующие границы участка S=914.0 м<sup>2</sup>
-  Существующий хозяйственно-питьевой водопровод
-  Существующая хозяйственно-бытовая канализация
-  Существующая теплотесь
-  Существующая кабельная линия электроснабжения

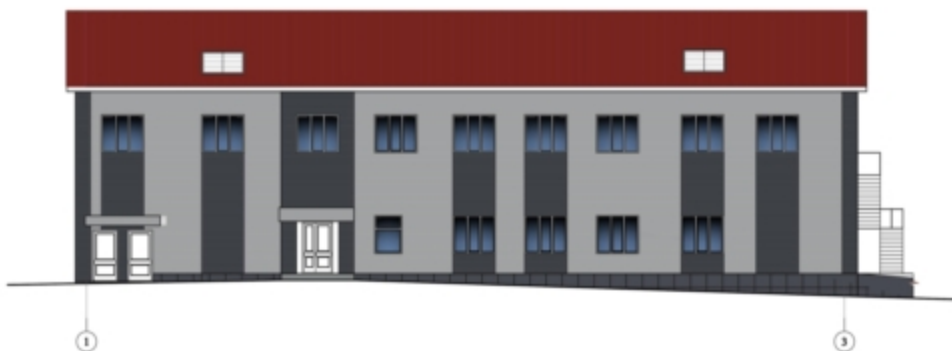
1. Данный лист см. совместно с л. ПЗУ-2.
2. Размеры на чертеже даны в метрах.

Изм. N, дата, Подпись и дата, Вх. инв. N

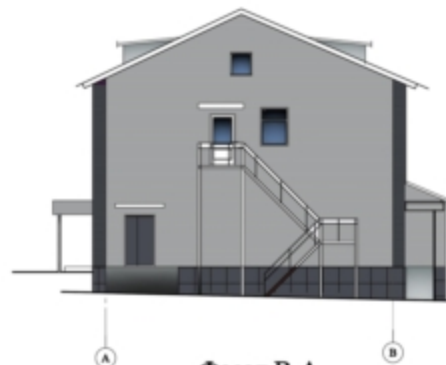
						149-17-Р1 - ПЗУ		
						Реконструкция здания Чебоксарского МПАО №2 с надстройкой 2 этажа, расположенного по адресу: Чувашская республика, г. Чебоксары, ул. Университетская, д. 24а		
Изм.	К.уч.	Лист	№ док.	Подп.	Дата			
						Стация	Лист	Листов
						П	5	
						ООО "Проектно-сметное бюро"		
						Формат А3		

Сводный план инженерных сетей. М1:500

Фасад 1-3



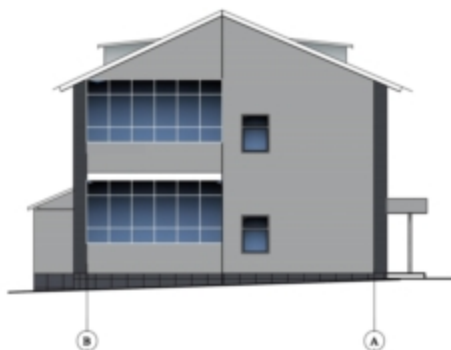
Фасад А-В



Фасад 3-1



Фасад В-А



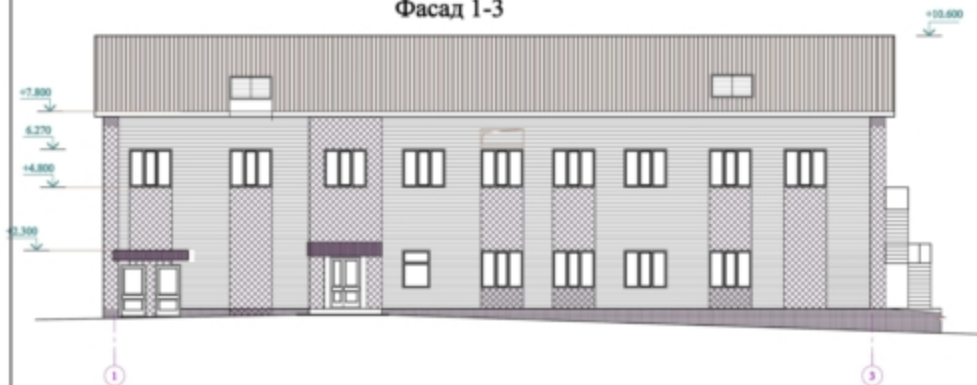
Условные обозначения

-  облицовка керамогранитными плитками цвет RAL 7024
-  облицовка металлическими сайдингом цвет RAL7004
-  профнастил RAL3011
-  облицовка металлическими сайдингом цвет RAL7024

Изм.	Кол.уч.	Лист	№ док.	Подп.	Дата
ГИП	Поляков				
Нач. отд.	Болтувская				
Рук. гр.	Шайрова				
Вед. тех.	Головченко				
Н. контроль	Поляков				

149-17-01-07			
Реконструкция здания Чебоксарского МПАО №2 с надстроем 2 этажа расположенного по адресу: Чувашская Республика, г. Чебоксары, ул. Университетская, д. 24 а			
	Студия	Лист	Листов
	Р	01	
<b>Фасады 1-3,3-1,А,В,В-А. Цветовое решение.</b>		ООО "Проектно-сметное бюро"	

Фасад 1-3



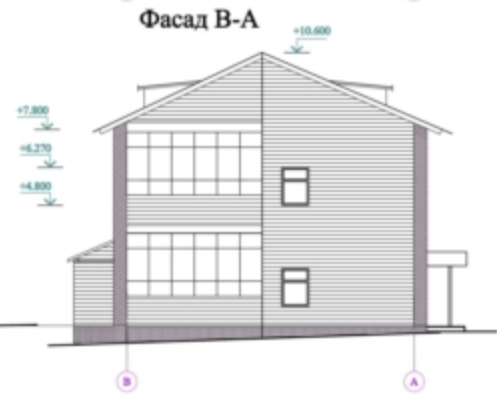
Фасад А-В



Фасад 3-1



Фасад В-А



Условные обозначения

-  облицовка профилированными листовыми цвет RAL 7024
-  облицовка металлическими сайдингом цвет RAL7004
-  профнастил RAL3011
-  облицовка металлическими сайдингом цвет RAL7004

1. Деталь лист см. совместно с листом АР-3-4.

						149-17-Р1-АР					
						Реконструкция здания Чебоксарского МПАО №2 с надстроем 2 этажа расположенного по адресу: Чувашская Республика, г. Чебоксары, ул. Университетская , д. 24 а					
Изм.	Кол.уч.	Лист	№ док.	Подп.	Дата				Стадия	Лист	Листов
									Р	02	
ГПИ	Полюевцев								ООО "Проектно-сметное бюро"		
Нач.отд.	Болтаевская										
Рук. гр.	Шаброва										
Вед. инж.	Головаченко										
Н.контроль	Полюевцев										
Фасады 1-3,3-1,А-В,В-А. Цветовое решение.											

Лист № 02 из 02. Покрытие в цвете. План, лист № 02