

1.06. Предоставление разрешения на отклонение от предельных параметров разрешенного строительства, реконструкции объекта капитального строительства – реконструируемого незавершенного строительством объекта части № 2 двухэтажного кирпичного здания под предприятие «Сельхоздеталь», **расположенного по адресу: г. Чебоксары, ш. Канашское, д. 23а, в границах земельных участков с кадастровыми номерами:**

- 21:01:021206:24, в части уменьшения минимального отступа от границ земельного участка с восточной стороны с 3 м до 0 м, с западной стороны с 3 м до 0 м, с южной стороны с 3 м до 0 м;

- 21:01:021206:35, в части уменьшения минимального отступа от границ земельного участка с северной стороны с 3 м до 0 м, с восточной стороны с 3 м до 0 м, с западной стороны с 3 м до 0 м, с южной стороны с 3 м до 0 м и увеличения максимального процента застройки в границах земельного участка с 75% до 100%

Заявитель: ООО «Концепт»
(вх. в адм. от 26.07.2019 № 12117)



19

28

30

Мясокомбинат

23

23A

25

Мясокомбинат

шоссе



Схема расположения земельного участка на плане города



Фрагмент карты функционального зонирования (Генеральный план)



Фрагмент карты градостроительного зонирования (Правила землепользования и застройки)



Фрагмент карты зон с особыми условиями использования территории

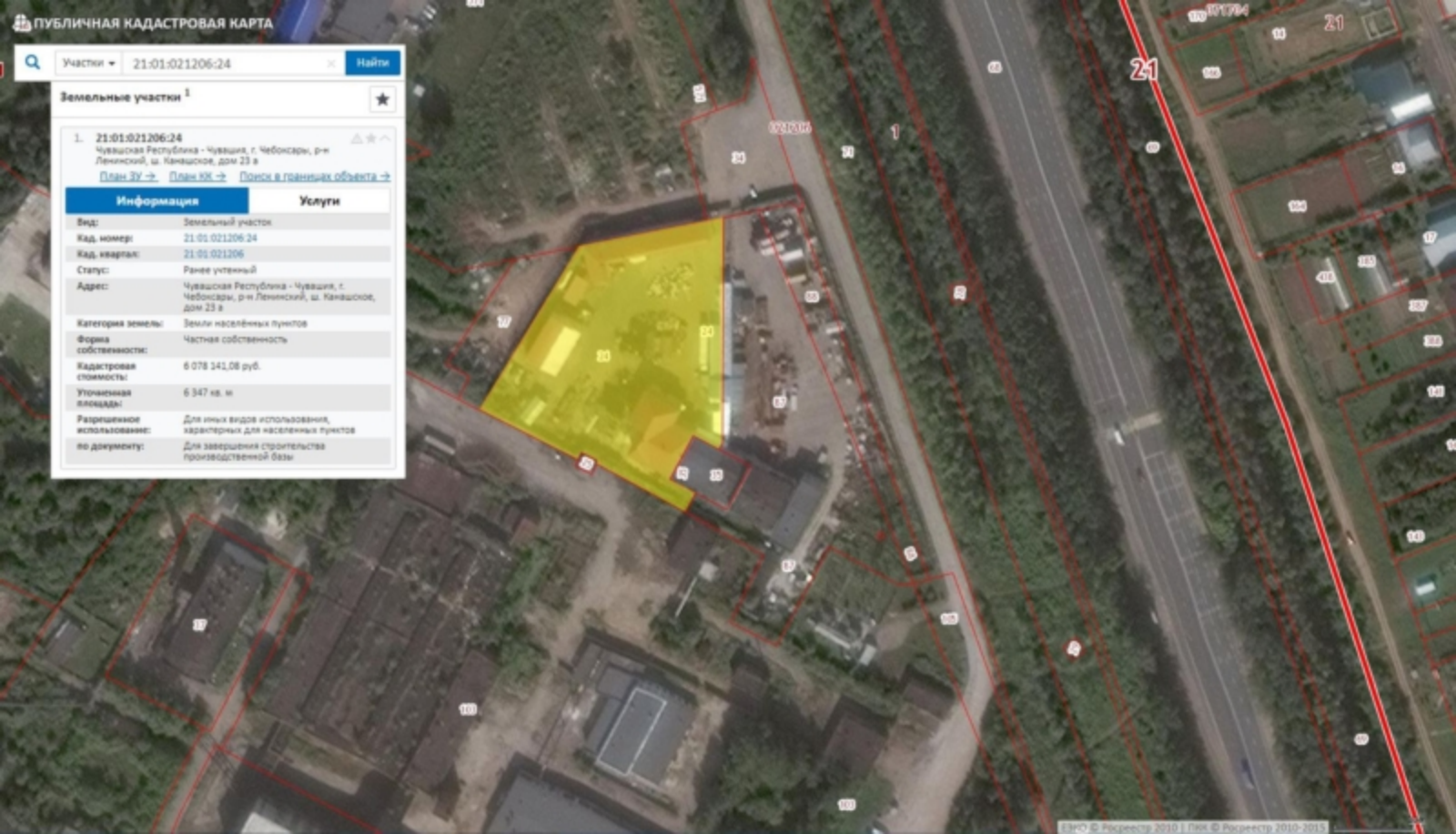


Участки ▾ 21:01:021206:24 × Найти

Земельные участки ¹ ★

1. 21:01:021206:24
 Чувашская Республика - Чувашия, г. Чебоксары, р-н Ленинский, ш. Канашское, дом 23 в
[План ЗУ →](#) [План УК →](#) [Поиск в границах объекта →](#)

Информация	Услуги
Вид:	Земельный участок
Кад. номер:	21:01:021206:24
Кад. квартал:	21:01:021206
Статус:	Ранее утративший
Адрес:	Чувашская Республика - Чувашия, г. Чебоксары, р-н Ленинский, ш. Канашское, дом 23 в
Категория земель:	Земли населенных пунктов
Форма собственности:	Частная собственность
Кадастровая стоимость:	6 078 341,08 руб.
Угловая площадь:	6 347 кв. м
Разрешенное использование:	Для иных видов использования, характерных для населенных пунктов
по документу:	Для завершения строительства производственной базы



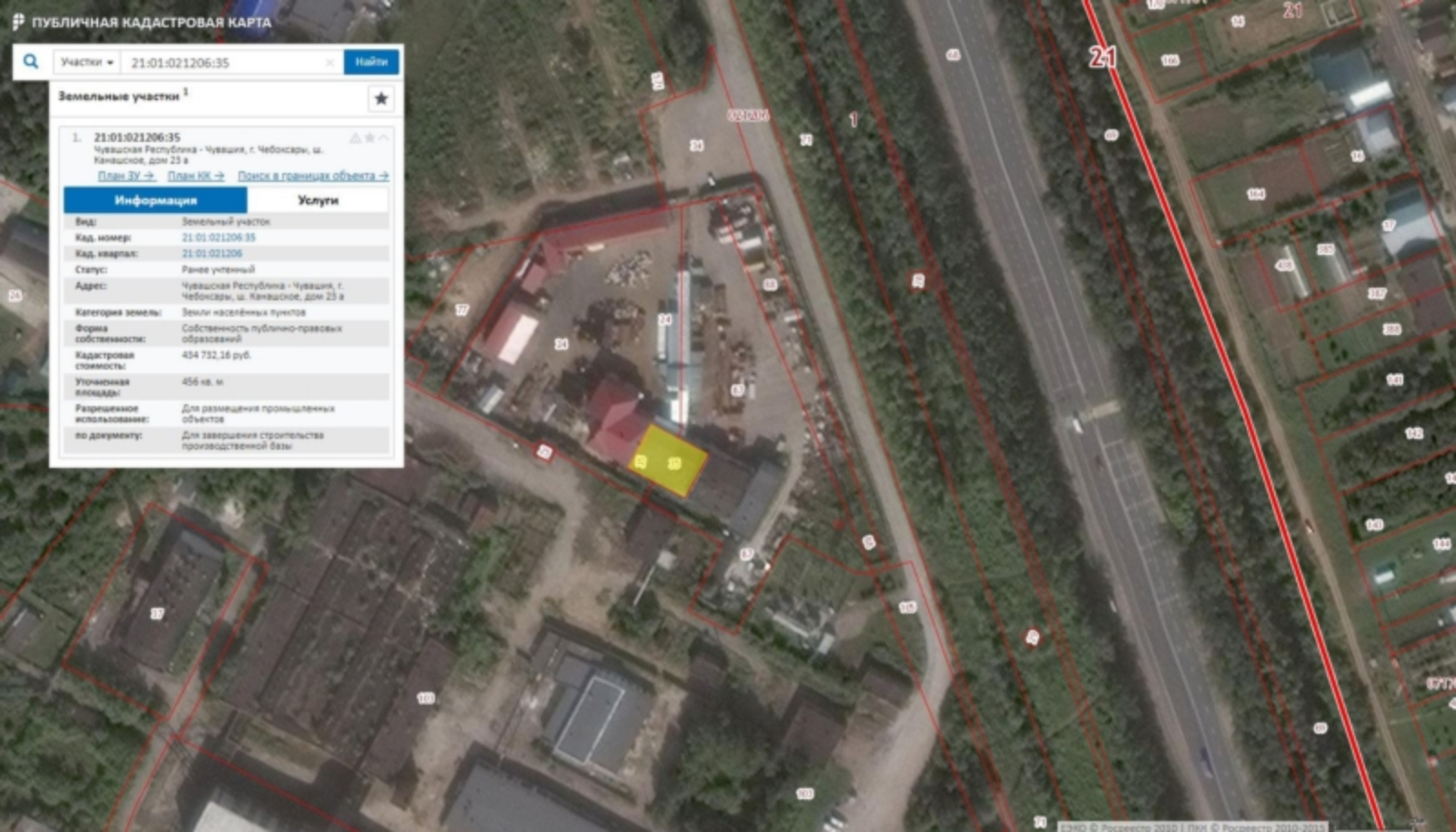
Участки 21:01:021206:35 Найти

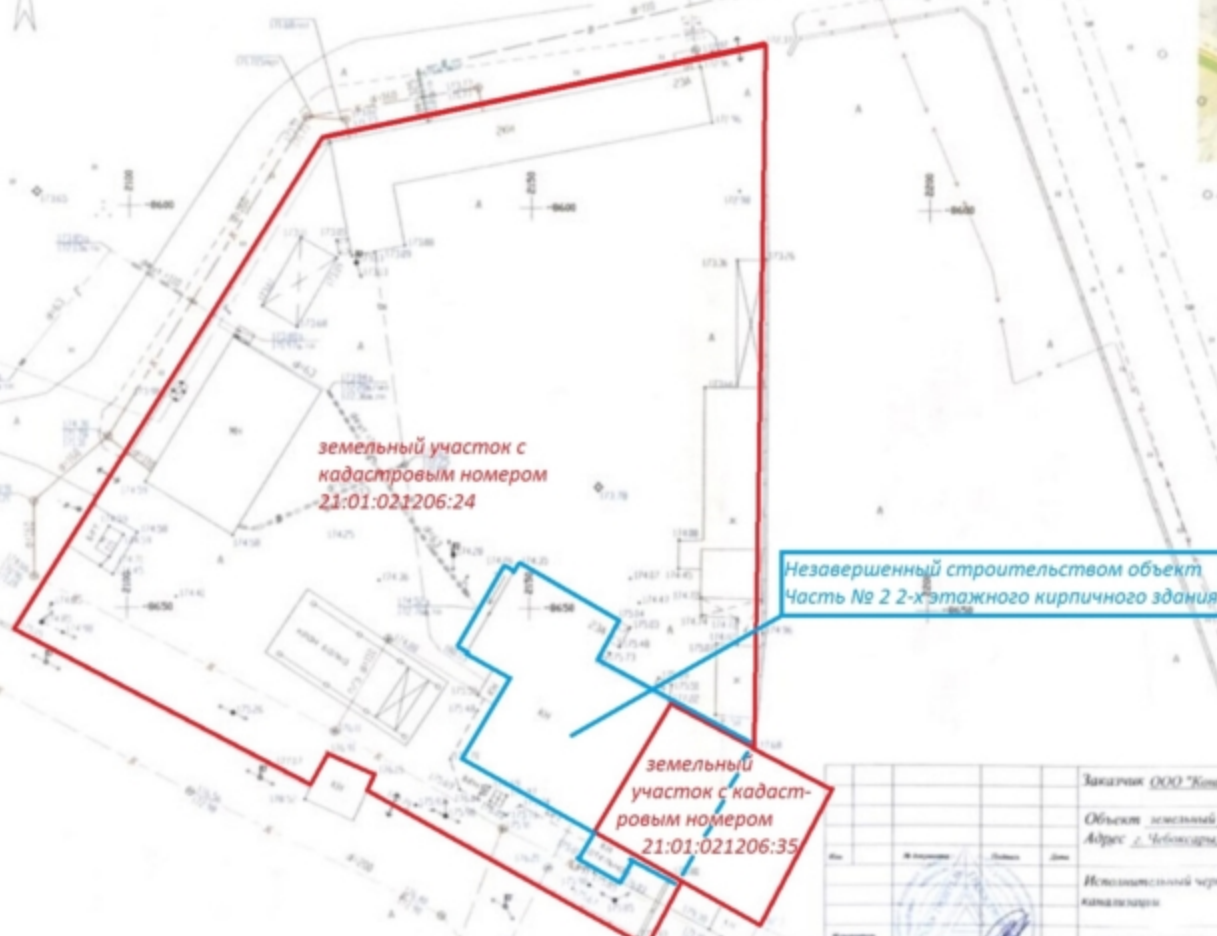
Земельные участки ¹ ★

1. 21:01:021206:35
 Чувашская Республика - Чувашия, г. Чебоксары, ш.
 Канашское, дом 23 а

[План ЗУ](#) → [План КК](#) → [Посмотреть границы объекта](#) →

Информация	Услуги
Вид:	Земельный участок
Кад. номер:	21:01:021206:35
Кад. квартал:	21:01:021206
Статус:	Ранее учтенный
Адрес:	Чувашская Республика - Чувашия, г. Чебоксары, ш. Канашское, дом 23 а
Категория земель:	Земли населенных пунктов
Форма собственности:	Собственность публично-правовых образований
Кадастровая стоимость:	454 732,16 руб.
Уточненная площадь:	456 кв. м.
Разрешенное использование:	Для размещения промышленных объектов
по документу:	Для завершения строительства производственной базы





земельный участок с
кадастровым номером
21:01:021206:24

Незавершенный строительством объект
Часть № 2 2-этажного кирпичного здания

земельный
участок с кадаст-
ровым номером
21:01:021206:35

ОТДЕЛ АРХИТЕКТУРЫ И
ГРАДСТРОИТЕЛЬСТВА

НА ДЕЛОВОЙ ПЛОЩАДЬ ГОРОДА
ВАВЕ СЕВО

Условные обозначения:

- граница земельного участка
- водопровод
- канализация
- кабель связи
- электрокабель

Примечание:
* Объекты инженерных сетей и инженерной инфраструктуры
* Числа в скобках указывают на длину труб по проектным
примечаниям и спецификациям.

Заказчик ООО "Контент"		Страна	Лист	Листов
Объект земельный участок		РР	1	1
Адрес г. Челябинск, Канатского шоссе, 23А				
Исполнительный чертеж водопровода, канализации				
Масштаб	Ситуационный план	1:5000		
Рельеф	План размещения	1:500		

*Земельный участок с
кадастровым номером
21:01:021206:24*

*Земельный участок с
кадастровым номером
21:01:021206:35*

*Незавершенный строительством объект
Часть № 2 2-х этажного кирпичного здания*

