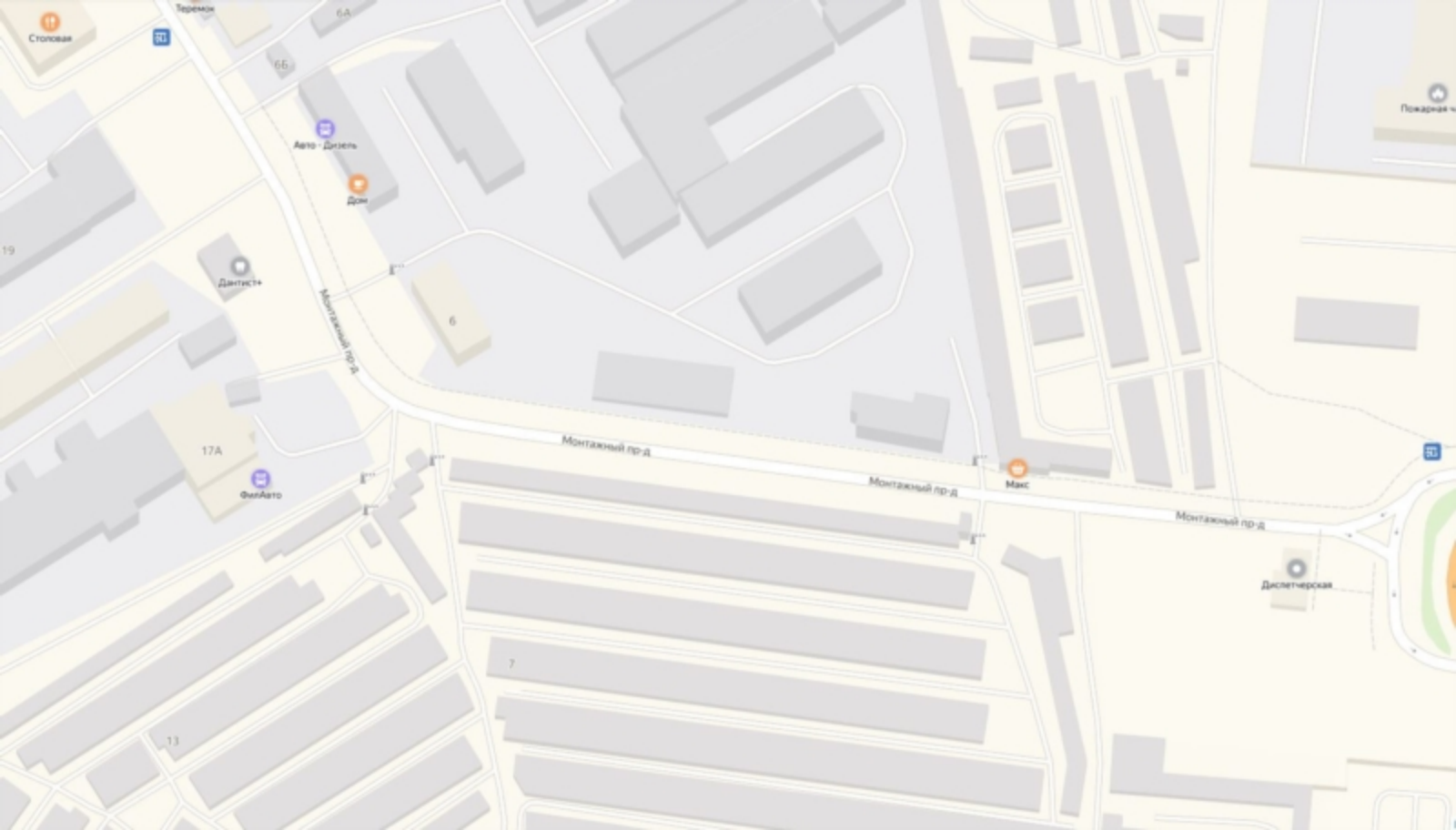


1.15. Предоставление разрешения на отклонение от предельных параметров разрешенного строительства, реконструкции объекта капитального строительства – здания производственного цеха, в границах земельного участка с кадастровым номером 21:01:030305:393, **расположенного по адресу: г. Чебоксары, пр. Монтажный, в части уменьшения минимального отступа от границ земельного участка с восточной стороны с 3 м до 0,98 м, с западной стороны с 3 м до 0,82 м**

Заявитель: ООО «Спецстройкоммуникации»
(вх. в адм. от 12.08.2019 № 13065)



Столовая



Теремки

66

Авто-Дизель

Дом

Дантиста

Монтажный пр-д

6

17А

ФитАэро

Монтажный пр-д

Монтажный пр-д

Макс

Монтажный пр-д

Детская

Пожарная

11

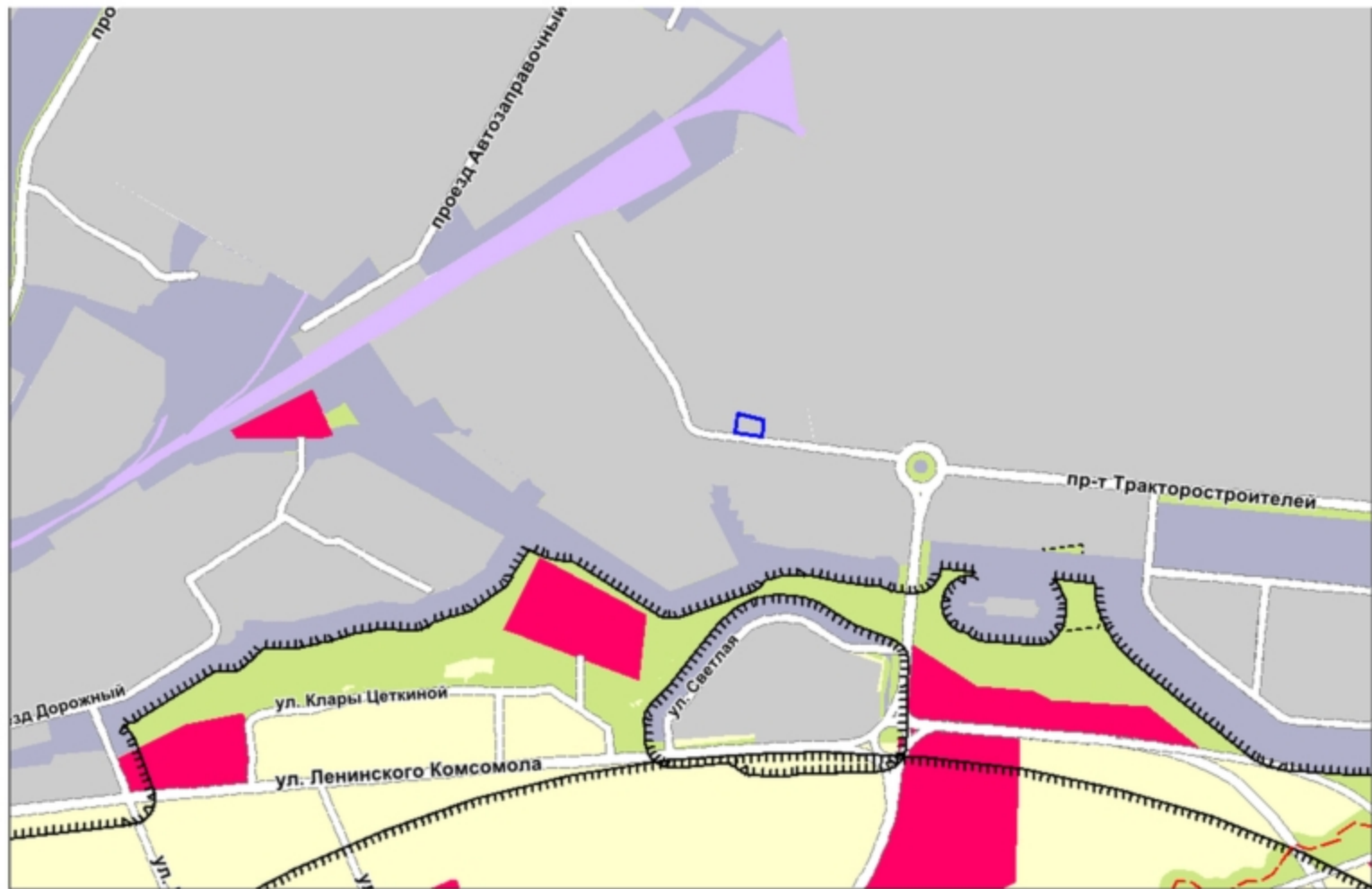
7



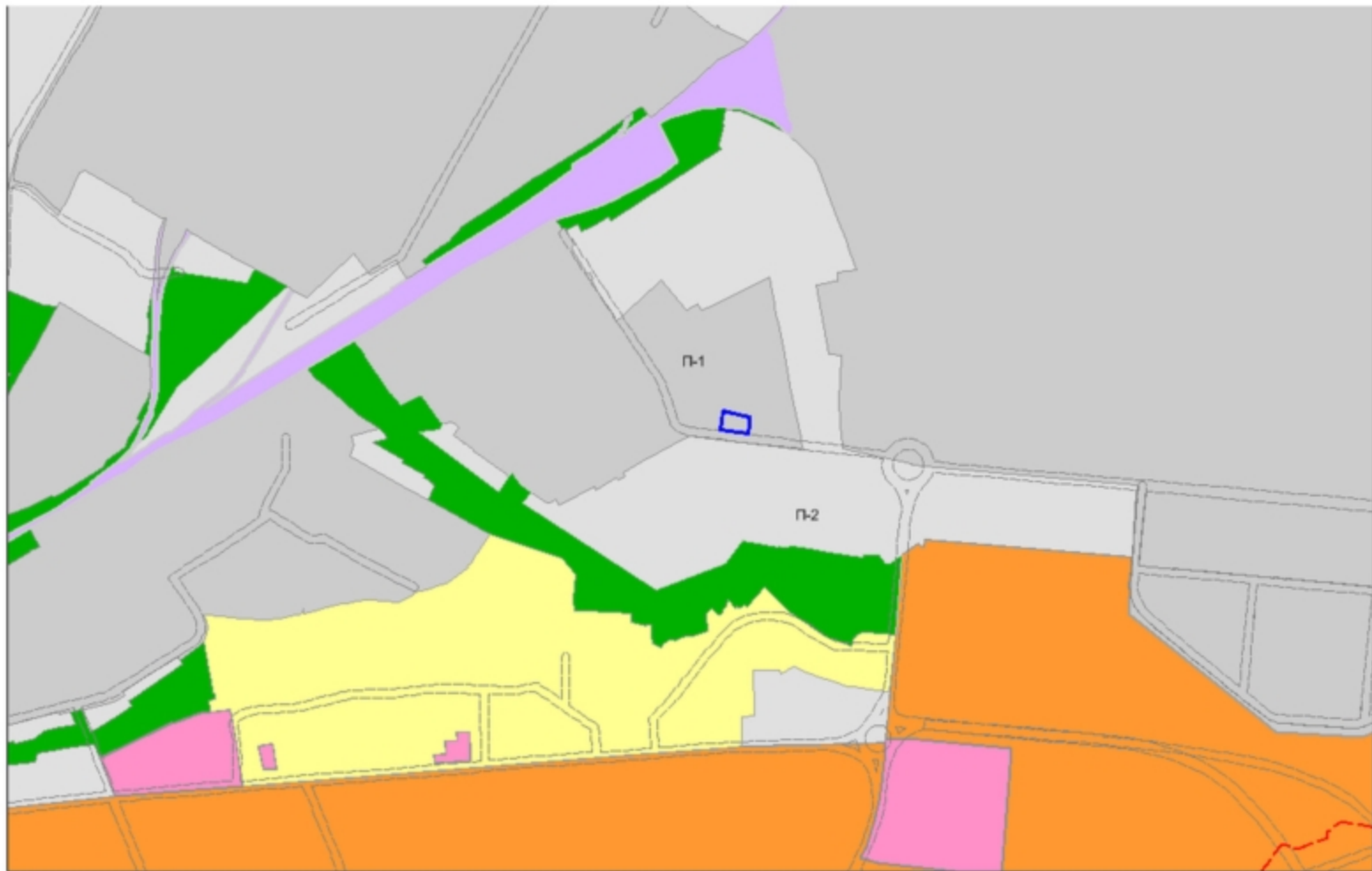
Схема расположения земельного участка на плане города



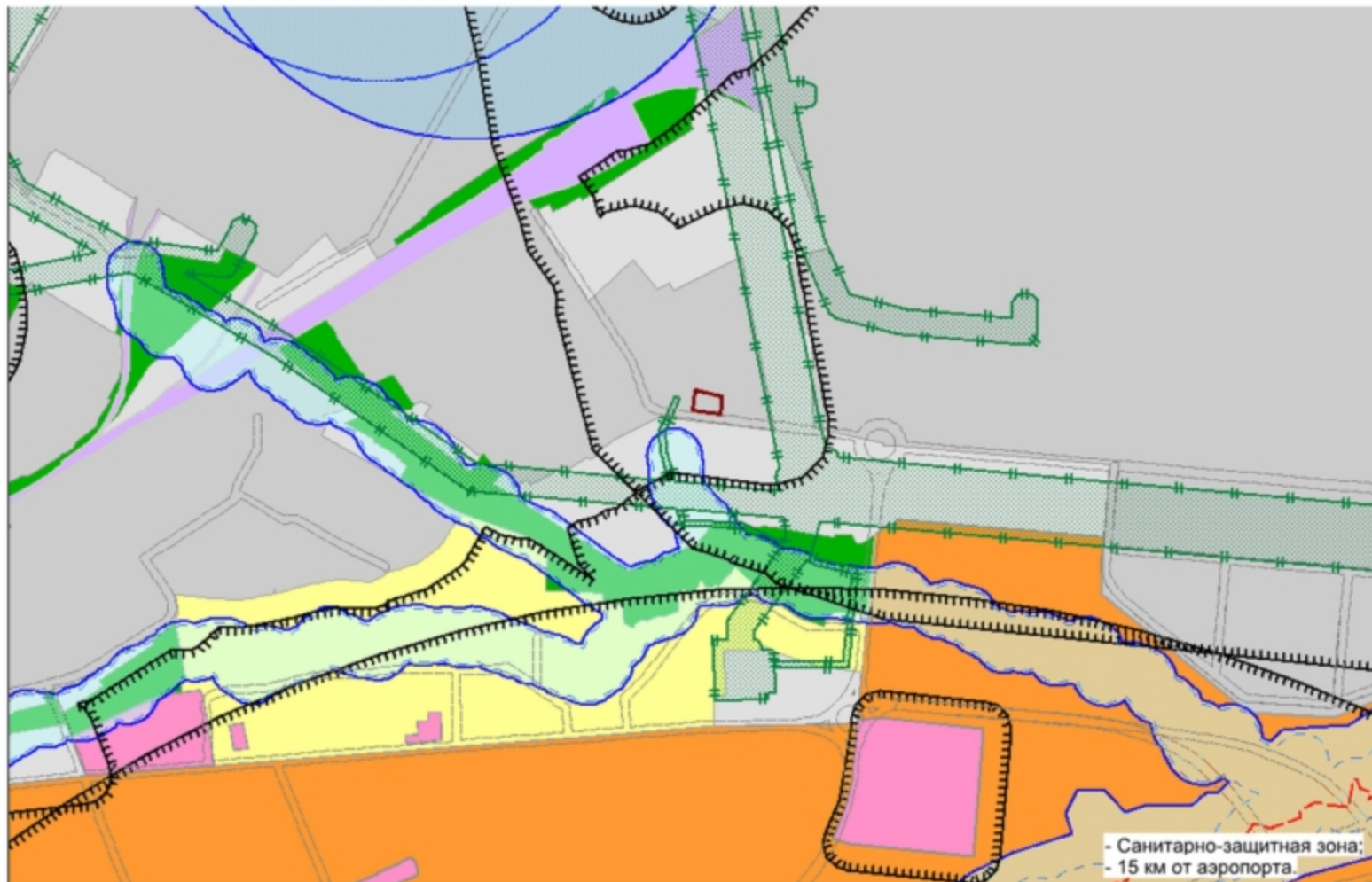
Фрагмент карты функционального зонирования (Генеральный план)



Фрагмент карты градостроительного зонирования (Правила землепользования и застройки)



Фрагмент карты зон с особыми условиями использования территории



7:1



Участки ▾ 21:01:030305:393

Найти

Земельные участки ¹

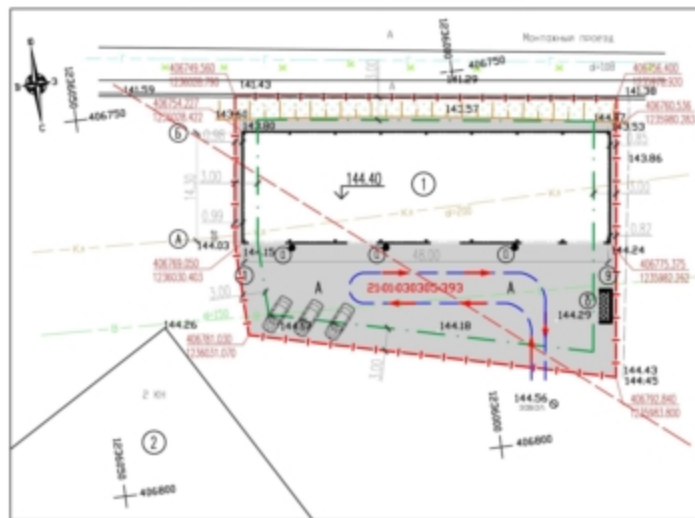


1. **21:01:030305:393**
 Чувашская Республика - Чувашия, г Чебоксары, проезд Монтажный
[План ЛУ](#) → [План КК](#) → [Поиск в границах объекта](#) →

Информация	Услуги
Вид:	Земельный участок
Кад. номер:	21:01:030305:393
Кад. квартал:	21:01:030305
Статус:	Учтеный
Адрес:	Чувашская Республика - Чувашия, г Чебоксары, проезд Монтажный
Категория земель:	Земли населенных пунктов
Форма собственности:	Частная собственность
Кадастровая стоимость:	1 483 272,00 руб.
Уточненная площадь:	1 701 кв. м
Разрешенное использование:	Для иных видов использования, характерных для населенных пунктов
по документу:	Для эксплуатации производственной базы



Схема планировочной организации земельного участка



СИТУАЦИОННЫЙ ПЛАН



Проектируемый объект
в структуре города

ЭКСПЛИКАЦИЯ ЗДАНИЙ И СООРУЖЕНИЙ

Номер на плане	Наименование	Примечание
1	Здание производственного цеха	Проектируемое
2	Здание производственного цеха	Существующее

ВЕДОМОСТЬ МАЛЫХ АРХИТЕКТУРНЫХ ФОРМ И ПЕРЕНОСНЫХ ИЗДЕЛИЙ

Поз.	Обозначение	Наименование	Кол.	Примечание
а	МР-1.5.05.00 Каталог ЗАО "ЗИСО"	Урна для мусора напольная	3	переносная
б	МР 1.12.04.01 Каталог ЗАО "ЗИСО"	Контейнер для ТБО с крышкой	3	переносная

ВЕДОМОСТЬ ЭЛЕМЕНТОВ ОЗЕЛЕНЕНИЯ

Обозн.	Наименование породы или вида насаждения	Возраст, лет	Кол.	Примечание
☐	Газон партерный		137,2	м²

ТЕХНИКО-ЭКОНОМИЧЕСКИЕ ПОКАЗАТЕЛИ

п/п	Наименование	Ед.изм.	Количество
1	Площадь застройки (В.1.5 СП 54.13330.2011)	м²	717,8
2	Площадь земельного участка	м²	1701,0

Условные обозначения ГОСТ 21.508-93:

- Граница землепользования
- Асфальтобетонное покрытие
- Озеленение
- Направление движения транспорта

- Настоящий чертёж разработан на основании топографической съёмки, выполненной ООО "Русский проект" в масштабе 1:500 в мае 2019г.
- Размеры даны по осям зданий и сооружений в метрах.
- Система координат: МСК-21.
- Система высот: Балтийская.
- Вердность протурров, дорожек и площадок см. л. 3.
- За абсолютную отметку 0.000 принята отметка пола 1 этажа, что соответствует абсолютной отметке 144.40

117/19-2019-ПЗВ					
Раздел 2. Схема планировочной организации земельного участка.					
ООО "Спецстроймеханизм"					
Чулпанов Рауфжан, и Чебоксары, проезд Монтанов, кадастровый номер земельного участка 21:01:030305:393					
Изм.	Колуч.	Лист	№ дк.	Пар.	Дата
Спроектировано здание производственного цеха				Страница	Лист
				P	2
Схема планировочной организации земельного участка				Листов	6
И.контр.	Иванов				
Разработ.	Гурьев				
ГИП	Иванов				

