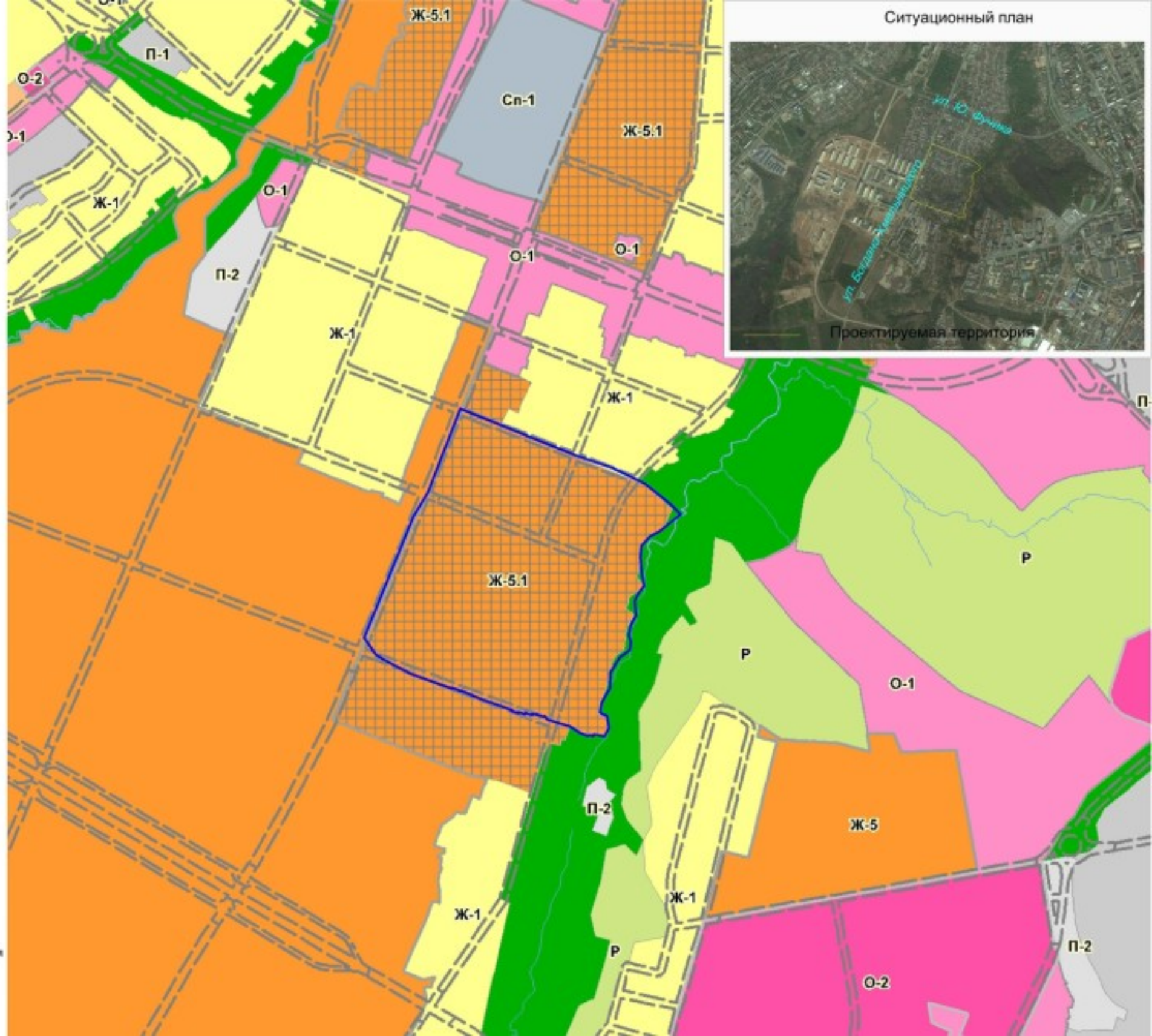


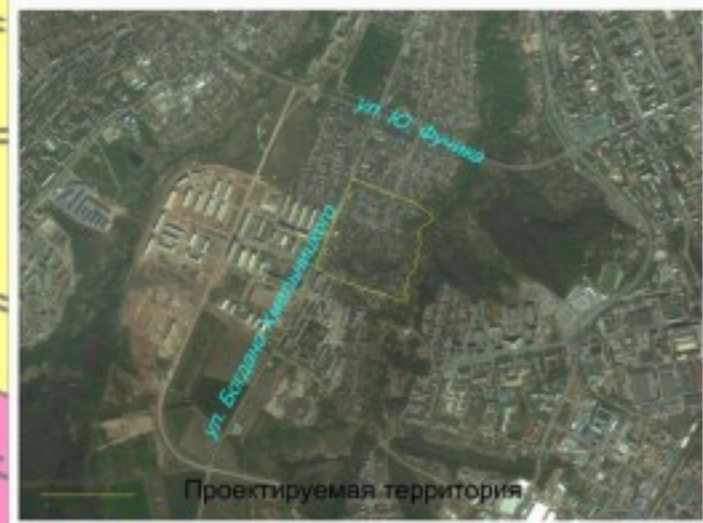
**Проект планировки территории
микрорайона, **ограниченного**
ул. Б. Хмельницкого, ул. Кочубея,
ул. Адмирала Ушакова и р. Трусиха
г. Чебоксары**

Проектировщик: ООО «НПП «Инженер»

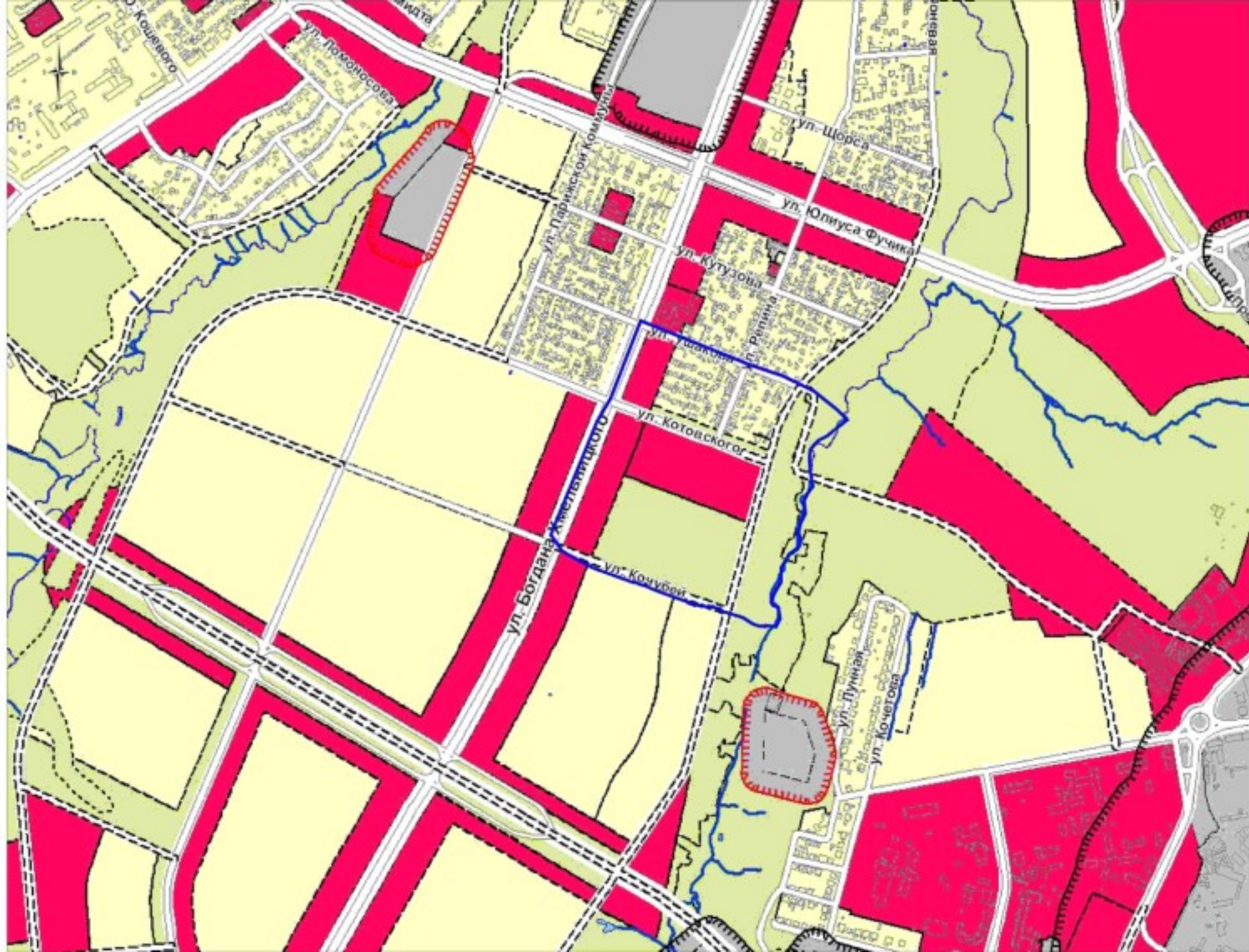
Заказчик: Управление архитектуры и
градостроительства администрации г. Чебоксары



Ситуационный план



Проектируемая территория



ГРАНИЦЫ:

- сущ. городского округа г.Чебоксары
- населенных пунктов

КАТЕГОРИИ ЗЕМЕЛЬ

- земли лесного фонда
- земли сельскохозяйственного назначения
- земли промышленности, энергетики, транспорта, связи, радиовещания, телевидения, информатики, земли для обеспечения космической деятельности, земли обороны, безопасности и земли иного специального назначения

ФУНКЦИОНАЛЬНЫЕ ЗОНЫ

Селитенные территории

- жилые зоны
- общественно-деловые зоны
- зоны производственного использования
- зоны инженерной и транспортной инфраструктуры
- зоны сельскохозяйственного использования
- зоны рекреационного назначения
- зоны специального назначения

ТРАНСПОРТНАЯ ИНФРАСТРУКТУРА

Автомобильный транспорт

- сущ. Автомобильная дорога общего пользования федерального значения обычного типа
- Автомобильная дорога общего пользования регионального значения обычного типа

Автомобильные дороги местного значения в населенных пунктах (улично-дорожная сеть)

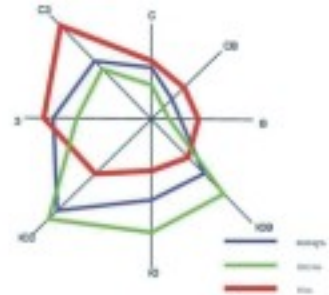
- Дорога, улица общегородского значения с регулируемым движением транспорта
- Дорога, улица районного значения с регулируемым движением транспорта
- Дорога, улица местного значения (улицы в жилой застройке, в научно-производственных, промышленных, коммунально-складских районах)

ЗОНЫ С ОСОБЫМИ УСЛОВИЯМИ ИСПОЛЬЗОВАНИЯ

- санитарно-защитные зоны

УСЛОВНЫЕ ОБОЗНАЧЕНИЯ:



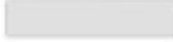


- граница проектируемой территории
- красные линии
- улично дорожная сеть
 - основные магистрали и проезды
 - пешеходные тротуары
- жилая застройка
 - 14-16 этажей
 - 12 этажей
 - 9 этажей
 - 6 этажей
- административно - деловые помещения и предприятия обслуживая населения
 - 1 этаж
 - 2 этажа
 - общеобразовательное учреждение
 - подземные автостоянки
- благоустройство
 - озеленение
 - озеленение общего пользования
- 15 номер по экспликации зданий и сооружений
- 1 - 16 этажность










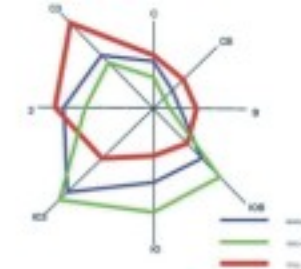
- зоны охраны и санитарно-защитные зоны магистральных коммуникаций и объектов
 - охранная зона газопровода
 - охранная зона канализации
 - охранная зона кабеля связи
 - ЗСО водопровода
 - водоохранная зона
- радиус доступности детских дошкольных учреждений 300м
- радиус доступности общеобразовательного учреждения 500м



УСЛОВНЫЕ ОБОЗНАЧЕНИЯ:

-  граница проектируемой территории
-  красные линии
-  улицы, проезды, тротуары
-  границы земельных участков по данным ГКН
-  129 номер земельного участка по данным ГКН согласно экспликации

- зоны современного функционального использования территорий:**
-  зона многоквартирной жилой застройки
-  зона индивидуальной жилой застройки
-  зона учреждений и предприятий повседневного обслуживания
-  зона инженерной инфраструктуры
-  зона транспортной инфраструктуры
-  для ведения садоводства
-  для ведения личного подсобного хозяйства



Номер по плану	Наименование	Примечание
1	14 эт. жилой дом со двусторонне-присоединенными террасными обсаждениями	проектируемый
2	14 эт. жилой дом со двусторонне-присоединенными террасными обсаждениями	проектируемый
3	16 эт. жилой дом со двусторонне-присоединенными террасными обсаждениями	проектируемый
4	16 эт. жилой дом со двусторонне-присоединенными террасными обсаждениями	проектируемый
5	14 эт. жилой дом со двусторонне-присоединенными террасными обсаждениями	проектируемый
6	14 эт. жилой дом со двусторонне-присоединенными террасными обсаждениями	проектируемый
7	14 эт. жилой дом со двусторонне-присоединенными террасными обсаждениями	проектируемый
8	9 - 12 эт. жилой дом	проектируемый
9	9 - 12 эт. жилой дом	проектируемый
10	9 - 12 эт. жилой дом	проектируемый
11	ГПН среднее образование	проектируемый
12	Трансформаторная подстанция	проектируемый
13	9 эт. жилой дом	проектируемый
14	6-9 эт. жилой дом со двусторонне-присоединенными террасными обсаждениями	проектируемый
15	6-9 эт. жилой дом со двусторонне-присоединенными террасными обсаждениями	проектируемый
16	6-9 эт. жилой дом со двусторонне-присоединенными террасными обсаждениями	проектируемый
17	6 эт. жилой дом со двусторонне-присоединенными террасными обсаждениями	проектируемый
18	6 эт. жилой дом со двусторонне-присоединенными террасными обсаждениями	проектируемый
19	12 эт. жилой дом со двусторонне-присоединенными террасными обсаждениями	проектируемый
20	6-9 эт. жилой дом со двусторонне-присоединенными террасными обсаждениями	проектируемый
21	12 эт. жилой дом со двусторонне-присоединенными террасными обсаждениями	проектируемый
22	6-9 эт. жилой дом со двусторонне-присоединенными террасными обсаждениями	проектируемый
23	9 эт. жилой дом	проектируемый
24	12 эт. жилой дом	проектируемый
25	9 эт. жилой дом	проектируемый
26	Среднее образовательное учреждение на 1200 мест	проектируемый
27	Парковка автомобилей 2 ярус. на 300 м/мест	проектируемый
28	Парковка автомобилей 2 ярус. на 300 м/мест	проектируемый
29	Парковка автомобилей 2 ярус. на 150 м/мест	проектируемый



УСЛОВНЫЕ ОБОЗНАЧЕНИЯ:

- граница проектируемой территории
- красные линии
- улично дорожная сеть**
- основные магистрали и проезды
- пешеходные тротуары
- жилая застройка**
- 14-16 этажей
- 12 этажей
- 9 этажей
- 6 этажей
- административно - деловые помещения и предприятия обслуживающая населения**
- 1 этаж
- 2 этажа
- общеобразовательное учреждение
- подземные автопарковки
- благоустройство**
- озеленение
- озеленение общего пользования
- 15 номер по экспликации зданий и сооружений
- 1 - 16** этажность