

**Проект планировки территории  
микрорайона, **ограниченного**  
**ул. Б. Хмельницкого, ул. Кочубея,**  
**ул. Адмирала Ушакова и р. Трусиха**  
**г. Чебоксары****

**Проектировщик:** ООО «НПП «Инженер»

**Заказчик:** Управление архитектуры и  
градостроительства администрации г. Чебоксары



Микрорайон 2

Строительство дороги

проспект Англи

Микрорайон 3А

улица Дементьева

Микрорайон 3

улица Богдана Хмельницкого

Садовое товарищество  
"Коммунальник-2"

Садовое товарищество  
"Коммунальник-1"

переулок Ягодный

улица Кочубея

улица Строителей

Гагаринский мост

улица Кутузова

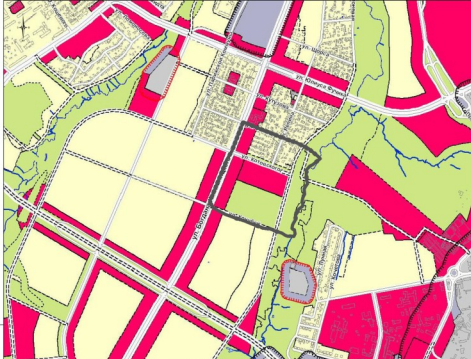
улица Ушакова

улица Котовского

улица Луговая

улица Кочетова





#### ТРАНСПОРТНАЯ ИНФРАСТРУКТУРА

##### Автомобильный транспорт

- сух
- Автомобильная дорога общего пользования федерального значения (областного типа)
  - Автомобильная дорога общего пользования регионального значения (областного типа)
  - Автомобильные дороги местного значения в населенных пунктах (улично-дорожная сеть)
  - Дорога, улица общерайонного значения с регулируемым движением транспорта
  - Дорога, улица районного значения с регулируемым движением транспорта
  - Дорога, улица местного значения (улицы в жилой застройке, в научно-производственных, промышленных, коммунально-садовом районах)
- ЗОНЫ С ОСОБЫМИ УСЛОВИЯМИ ИСПОЛЬЗОВАНИЯ**
- санитарно-защитные зоны

#### ГРАНИЦЫ:

- сух
- граница городского округа с Челябинской областью
  - граница населенных пунктов

#### КАТЕГОРИИ ЗЕМЕЛЬ

- земля лесного фонда
- земля сельскохозяйственного назначения
- земля промышленности, энергетики, транспорта, связи, радиосвязи, телевидения, информатики, земли для обеспечения космической деятельности, земли обороны, безопасности и земли иного специального назначения

#### ФУНКЦИОНАЛЬНЫЕ ЗОНЫ

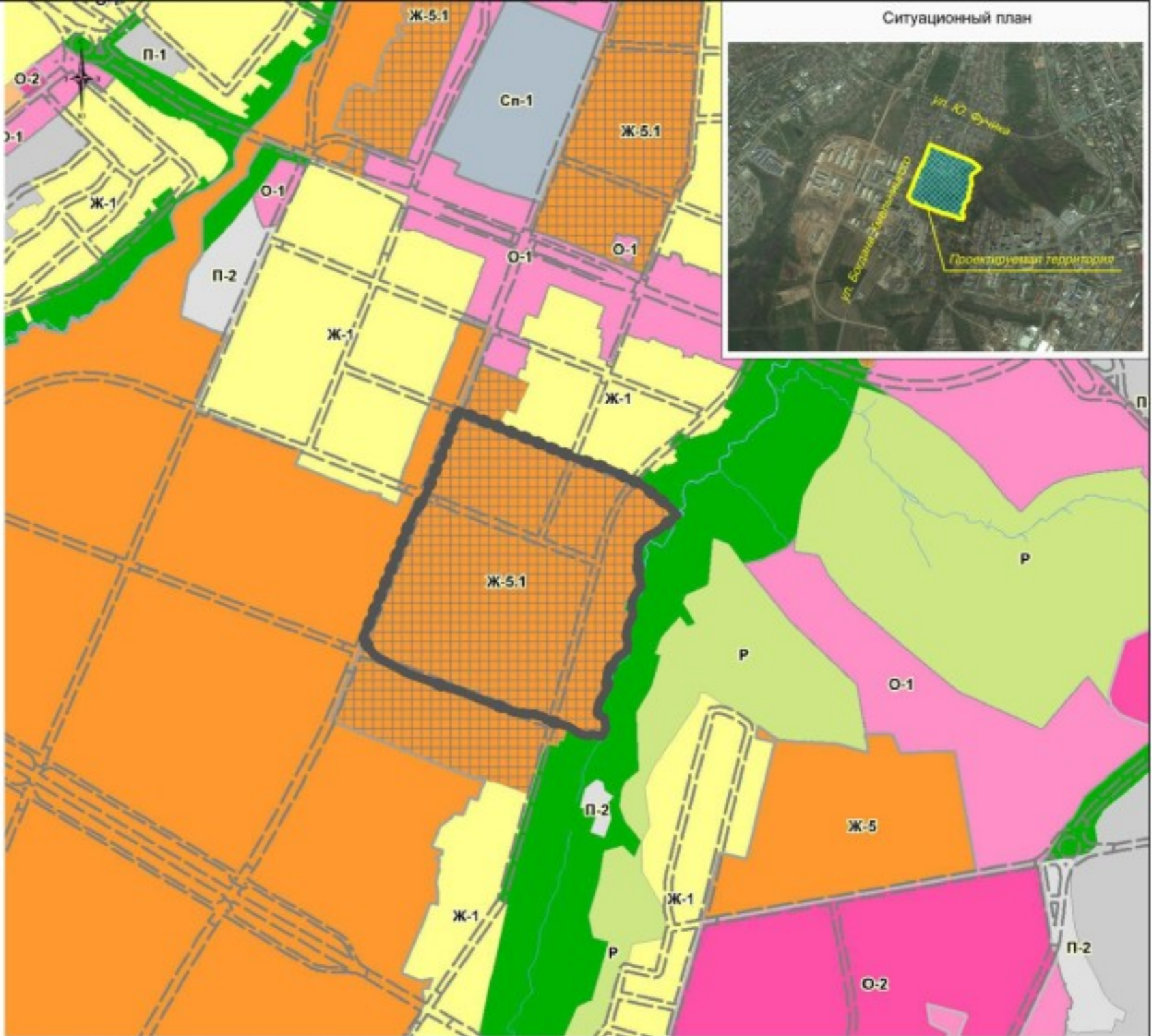
#### ФУНКЦИОНАЛЬНЫЕ ЗОНЫ

- Селитвенные территории
- жилые зоны
  - общественно-деловые зоны
  - зоны производственного использования
  - зоны инженерной и транспортной инфраструктуры
  - зоны сельскохозяйственного использования
  - зоны рекреационного назначения
  - зоны специального назначения

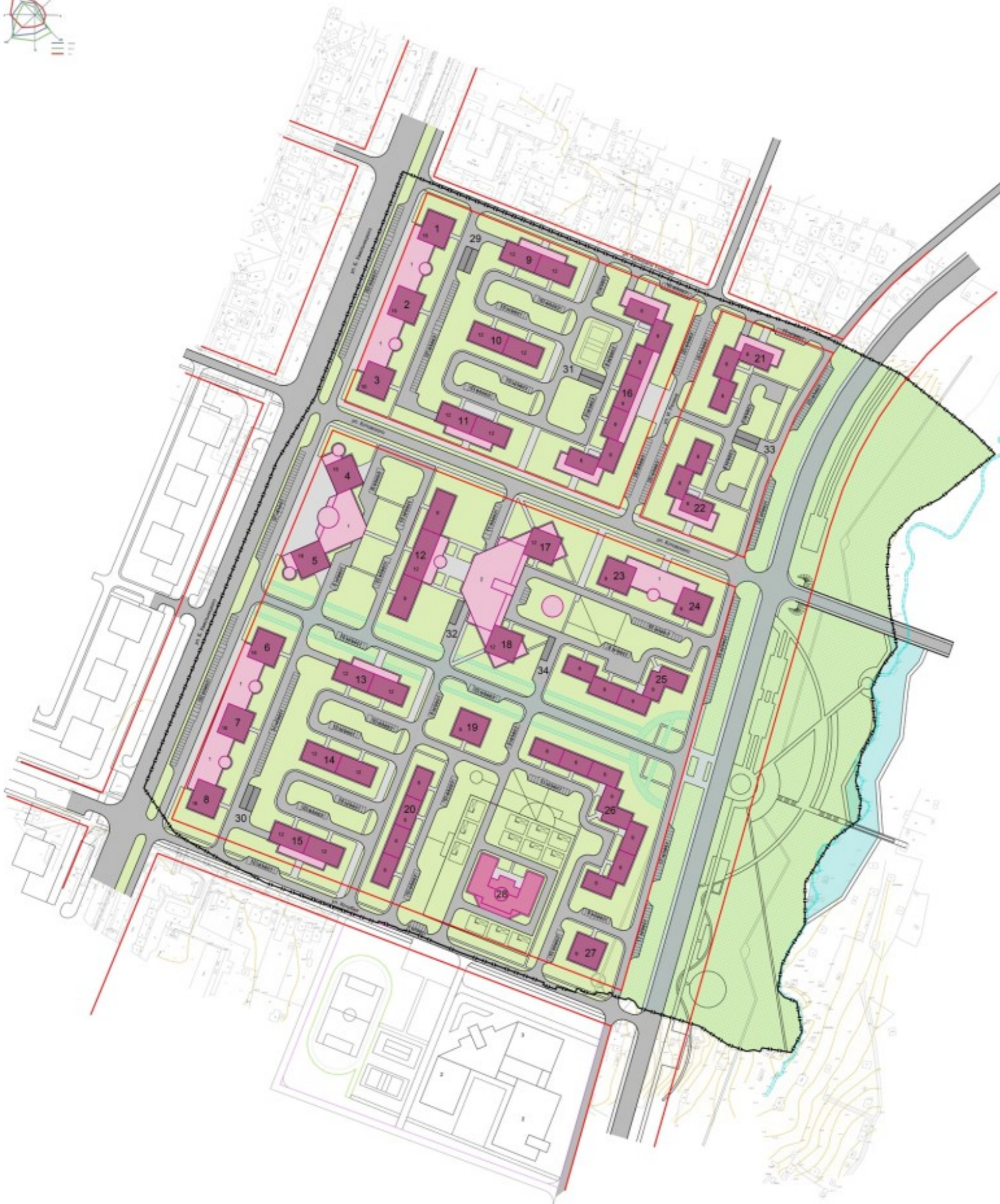
Иван	Кат. ул.	Лист № д.к.	Подпись	Дата
Г.И.	Владимир Т.С.			
Нач. отдела	Николай В.Г.			
Исполн.	Михаил А.С.			
Н. зам.	Татьяна М.П.			

Проект планировки территории микрорайона, расположенного ул. Б. Хмельницкого, ул. Клубная, ул. Адмирала Ушакова и в г. Троице в г. Челябинске Челябинской Республики (проект планировки и проект межевания территории)			
Проект планировки территории	Страниц	Лист	Листов
Материал обоснования	ГПТ	1	4
Схема размещения элементов планировочной структуры	ООО "НПЗ "Уралмаш"		

- ГРАНИЦЫ:**
- сущ
- городского округа г.Чебоксары
  - населенных пунктов
  - улично-дорожной сети
- ТЕРРИТОРИАЛЬНЫЕ ЗОНЫ**
- ЖИЛЫЕ ЗОНЫ**
- Ж-1** зона застройки индивидуальными (малозэтажными) жилыми домами
  - Ж-3** зона застройки среднеэтажными жилыми домами
  - Ж-5** зона застройки жилыми домами смешанной этажности
  - Ж-5.1** подзона застройки жилыми домами смешанной этажности со сложившейся застройкой индивидуальными жилыми домами
- ОБЩЕСТВЕННО-ДЕЛОВЫЕ ЗОНЫ**
- О-1** зона делового, общественного и коммерческого назначения
  - О-1.1** подзона градостроительной ценности и инвестиционной привлекательности центральной части города Чебоксары
  - О-1.И** подзона исторического центра
  - О-2** зона размещения объектов социального и коммунально-бытового назначения
- РЕКРЕАЦИОННЫЕ ЗОНЫ**
- Р** зона рекреационного назначения
  - Р-1** зона рекреационного назначения, имеющая особо ценное значение
- ЗОНЫ СЕЛЬСКОХОЗЯЙСТВЕННОГО ИСПОЛЬЗОВАНИЯ И САДОВОДСТВА**
- СХ-1** зона сельскохозяйственных угодий
  - СХ-3** зона садоводства и дачного хозяйства
- ПРОИЗВОДСТВЕННЫЕ ЗОНЫ**
- П-1** производственная зона
  - П-2** коммунально-складская зона
- ЗОНЫ ТРАНСПОРТНОЙ И ИНЖЕНЕРНОЙ ИНФРАСТРУКТУРЫ**
- Т** зона транспортной инфраструктуры
  - И** зона инженерной инфраструктуры
- ЗОНЫ СПЕЦИАЛЬНОГО НАЗНАЧЕНИЯ**
- СП-1** зона специального назначения, связанная с захоронениями
  - СП-2** зона специального назначения, связанная с государственными объектами
- ТЕРРИТОРИИ, ДЛЯ КОТОРЫХ ГРАДОСТРОИТЕЛЬНЫЕ РЕГЛАМЕНТЫ НЕ УСТАНОВЛИВАЮТСЯ**
- земли лесного фонда
  - земли, покрытые поверхностными водами
  - сельскохозяйственные угодья в составе земель сельскохозяйственного назначения
- ТЕРРИТОРИИ, НА КОТОРЫЕ ГРАДОСТРОИТЕЛЬНЫЕ РЕГЛАМЕНТЫ НЕ РАСПРОСТРАНЯЮТСЯ**
- территория общего пользования



Изм.	Кол.уч.	Лист	№ док.	Подпись	Дата	Проект планировки территории микрорайона, ограниченного ул.Б.Хмельницкого, ул.Кочубей, ул.Адмирала Ушакова и р.Трусика в г.Чебоксары Чувашской Республики (проект планировки и проект межевания территории)			
ГАП		Бондарева Т.К.				Проект планировки территории Материалы обоснования	Стадия	Лист	Листов
Нач. отдела		Немова Л.Г.			ППТ		2	4	
Инженер		Моисеев А.С.			ООО "НПП "Инженер"				
Н. контр.		Тошмолаева Л.И.							
Схема расположения элементов планировочной структуры на схеме ПЗЗ									



Детализация зонной и структурной

№ по плану	Назначение	Примечание
1	18 эт. жил. дом со встроенно-пристроенными террасными объектами	проектируемый
2	18 эт. жил. дом со встроенно-пристроенными террасными объектами	проектируемый
3	18 эт. жил. дом со встроенно-пристроенными террасными объектами	проектируемый
4	18 эт. жил. дом со встроенно-пристроенными террасными объектами	проектируемый
5	18 эт. жил. дом со встроенно-пристроенными террасными объектами	проектируемый
6	18 эт. жил. дом со встроенно-пристроенными террасными объектами	проектируемый
7	18 эт. жил. дом со встроенно-пристроенными террасными объектами	проектируемый
8	18 эт. жил. дом со встроенно-пристроенными террасными объектами	проектируемый
9	12 эт. жил. дом со встроенно-пристроенными террасными объектами	проектируемый
10	12 эт. жил. дом	проектируемый
11	12 эт. жил. дом со встроенно-пристроенными помещениями общественного назначения	проектируемый
12	3-12 эт. жил. дом со встроенно-пристроенными помещениями общественного назначения	проектируемый
13	12 эт. жил. дом со встроенно-пристроенными террасными объектами	проектируемый
14	12 эт. жил. дом	проектируемый
15	12 эт. жил. дом со встроенно-пристроенными помещениями общественного назначения	проектируемый
16	6-9 эт. жил. дом со встроенными помещениями общественного назначения	проектируемый
17	12 эт. жил. дом со встроенно-пристроенными помещениями общественного назначения	проектируемый
18	12 эт. жил. дом со встроенно-пристроенными помещениями общественного назначения	проектируемый
19	3 эт. жил. дом	проектируемый
20	6 эт. жил. дом	проектируемый
21	6 эт. жил. дом со встроенно-пристроенными помещениями общественного назначения	проектируемый
22	6 эт. жил. дом со встроенно-пристроенными помещениями общественного назначения	проектируемый
23	3 эт. жил. дом со встроенно-пристроенными помещениями общественного назначения	проектируемый
24	3 эт. жил. дом со встроенно-пристроенными помещениями общественного назначения	проектируемый
25	6-9 эт. жил. дом	проектируемый
26	6-9 эт. жил. дом	проектируемый
27	3 эт. жил. дом	проектируемый
28	Детские игровые площадки на 240 мест	проектируемые
29	Парковая зона площадью 2 га с 250 местами	проектируемая
30	Парковая зона площадью 2 га с 350 местами	проектируемая
31	Парковая зона площадью 2 га с 240 местами	проектируемая
32	Парковая зона площадью 2 га с 340 местами	проектируемая
33	Парковая зона площадью 2 га с 290 местами	проектируемая
34	Парковая зона площадью 2 га с 350 местами	проектируемая

УСЛОВНЫЕ ОБОЗНАЧЕНИЯ

- граница проектируемой территории
- красные линии
- существующие здания и сооружения
- существующие коммуникации
- существующие территории
- административные, деловые, торговые и производственные объекты
- объекты общественного назначения
- парковые территории
- озеленение
- водоемы, каналы, водопроводы
- территории, предназначенные для размещения объектов общественного назначения на 1500 мест

15 номер по плану для зонной и структурной

1:1000 масштаб

№ документа	Дата	Исполнитель	Проверенный	Утвержденный
15	2023	И.И. Иванов	С.С. Петров	А.А. Сидоров
Проект подготовлен в соответствии с требованиями СНиП 30-05-2009 "Планировка и застройка территорий малоэтажного жилищного строительства". Проект разработан в соответствии с требованиями СНиП 30-05-2009 "Планировка и застройка территорий малоэтажного жилищного строительства". Проект разработан в соответствии с требованиями СНиП 30-05-2009 "Планировка и застройка территорий малоэтажного жилищного строительства".				



