

**Проект средней  
общеобразовательной школы на 1100  
учебных мест в микрорайоне  
«Гладкова» г. Чебоксары Чувашской  
Республики**



Садовое товарищество  
"Коммунальник-1"

Лакреевский лес

Стадион  
"Труд"

Ярмарка  
на Гладкова

улица Строителей

Мечеть  
Булгар

Президентский бульвар

улица Гладкова

Северные  
электросети

улица Гладкова

ул. Буртаса

ул. Буртаса

улица Крепкова

Строит.  
хирург.  
корпуса

Онкологический  
диспансер

Детская  
инфекционная  
больница

Туберкулезный  
диспансер

Кардиологический  
центр

Санэпидем-  
станция

Медтехника

ЧЭА  
пр. Ивана Яков





стадион Труд

Ярмарка

ул. Строителей

ул. Федора Гладкова

ул. Федора Гладкова

Поликлиника

ремонтный пр-д



**Strukturalna shema i raspored**

#	Strukturalna shema	Vol. (m <sup>3</sup> )	Opis
1	Strukturalna shema 1	1	Opis
2	Strukturalna shema 2	1	Opis
3	Strukturalna shema 3	1	Opis
4	Strukturalna shema 4	1	Opis
5	Strukturalna shema 5	1	Opis
6	Strukturalna shema 6	1	Opis
7	Strukturalna shema 7	1	Opis
8	Strukturalna shema 8	1	Opis
9	Strukturalna shema 9	1	Opis
10	Strukturalna shema 10	1	Opis

**Strukturalna shema**

#	Strukturalna shema	Vol. (m <sup>3</sup> )	Opis
1	Strukturalna shema 1	25	Opis
2	Strukturalna shema 2	25	Opis
3	Strukturalna shema 3	25	Opis
4	Strukturalna shema 4	25	Opis
5	Strukturalna shema 5	25	Opis
6	Strukturalna shema 6	25	Opis
7	Strukturalna shema 7	25	Opis
8	Strukturalna shema 8	25	Opis
9	Strukturalna shema 9	25	Opis
10	Strukturalna shema 10	25	Opis

**Strukturalna shema i raspored**

#	Strukturalna shema	Vol. (m <sup>3</sup> )	Opis
1	Strukturalna shema 1	25	Opis
2	Strukturalna shema 2	25	Opis
3	Strukturalna shema 3	25	Opis
4	Strukturalna shema 4	25	Opis
5	Strukturalna shema 5	25	Opis
6	Strukturalna shema 6	25	Opis
7	Strukturalna shema 7	25	Opis
8	Strukturalna shema 8	25	Opis
9	Strukturalna shema 9	25	Opis
10	Strukturalna shema 10	25	Opis

**Legenda**

- Beton i betonski blokovi
- Beton
- Beton sa armiranjem
- Beton sa armiranjem i izolacijom
- Beton sa armiranjem i izolacijom
- Beton sa armiranjem i izolacijom
- Beton sa armiranjem i izolacijom

Opis		Vol. (m <sup>3</sup> )	Opis
1	Opis	25	Opis
2	Opis	25	Opis
3	Opis	25	Opis
4	Opis	25	Opis
5	Opis	25	Opis
6	Opis	25	Opis
7	Opis	25	Opis
8	Opis	25	Opis
9	Opis	25	Opis
10	Opis	25	Opis

# Средняя общеобразовательная школа на 1100 учен. мест в мкр. "Гладкова" г. Чебоксары

Перспектива



Технико-экономические показатели объектов области

В соответствии с программой строительства объектов в области на 2013-2015 гг. в рамках государственного задания на выполнение работ по проектированию объектов капитального строительства в сфере образования, в мкр. "Гладкова" г. Чебоксары планируется строительство новой средней общеобразовательной школы на 1100 ученических мест.

Объект строительства является объектом государственного назначения. Проектная документация на строительство объекта подготовлена в соответствии с требованиями действующего законодательства Российской Федерации и Республики Чувашия.

Общая площадь земельного участка составляет 10 000 кв. м. Площадь застройки составляет 6 000 кв. м. Проектная мощность объекта составляет 1100 ученических мест.

Срок строительства объекта составляет 18 месяцев.

Стоимость строительства объекта составляет 150 000 000 руб. (сто пятьдесят миллионов рублей).

Показатель	Единица измерения	Значение
Общая площадь земельного участка	кв. м	10 000
Площадь застройки	кв. м	6 000
Проектная мощность	ученических мест	1100
Срок строительства	месяцев	18
Стоимость строительства	руб.	150 000 000

Схема планировочной организации земельного участка



Ситуационный план



План 1-го этажа

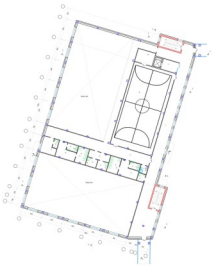
План 2-го этажа

План 3-го этажа

План 4-го этажа

План 5-го этажа

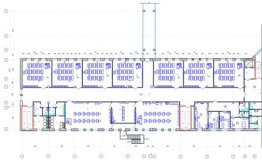




LEGENDA	
1	Struttura
2	Impianti
3	Arredamento
4	Vegetazione
5	Altre



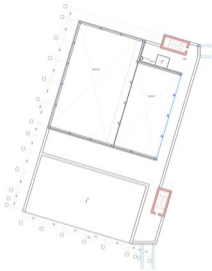
LEGENDA	
1	Struttura
2	Impianti
3	Arredamento
4	Vegetazione
5	Altre



LEGENDA	
1	Struttura
2	Impianti
3	Arredamento
4	Vegetazione
5	Altre



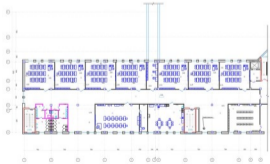
LEGENDA	
1	Struttura
2	Impianti
3	Arredamento
4	Vegetazione
5	Altre



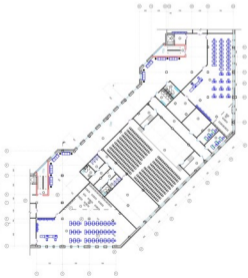
Scale: 1:50



Room No.	Room Name	Area (m <sup>2</sup> )
101	Classroom	150
102	Classroom	150
103	Classroom	150
104	Classroom	150
105	Classroom	150
106	Classroom	150
107	Classroom	150
108	Classroom	150
109	Classroom	150
110	Classroom	150
111	Classroom	150
112	Classroom	150
113	Classroom	150
114	Classroom	150
115	Classroom	150
116	Classroom	150
117	Classroom	150
118	Classroom	150
119	Classroom	150
120	Classroom	150
121	Classroom	150
122	Classroom	150
123	Classroom	150
124	Classroom	150
125	Classroom	150
126	Classroom	150
127	Classroom	150
128	Classroom	150
129	Classroom	150
130	Classroom	150
131	Classroom	150
132	Classroom	150
133	Classroom	150
134	Classroom	150
135	Classroom	150
136	Classroom	150
137	Classroom	150
138	Classroom	150
139	Classroom	150
140	Classroom	150
141	Classroom	150
142	Classroom	150
143	Classroom	150
144	Classroom	150
145	Classroom	150
146	Classroom	150
147	Classroom	150
148	Classroom	150
149	Classroom	150
150	Classroom	150

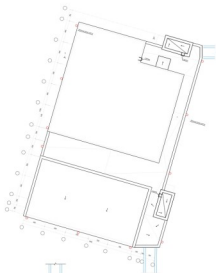


Room No.	Room Name	Area (m <sup>2</sup> )
201	Classroom	30
202	Classroom	30
203	Classroom	30
204	Classroom	30
205	Classroom	30
206	Classroom	30
207	Classroom	30
208	Classroom	30
209	Classroom	30
210	Classroom	30
211	Classroom	30
212	Classroom	30
213	Classroom	30
214	Classroom	30
215	Classroom	30
216	Classroom	30
217	Classroom	30
218	Classroom	30
219	Classroom	30
220	Classroom	30
221	Classroom	30
222	Classroom	30
223	Classroom	30
224	Classroom	30
225	Classroom	30
226	Classroom	30
227	Classroom	30
228	Classroom	30
229	Classroom	30
230	Classroom	30
231	Classroom	30
232	Classroom	30
233	Classroom	30
234	Classroom	30
235	Classroom	30
236	Classroom	30
237	Classroom	30
238	Classroom	30
239	Classroom	30
240	Classroom	30
241	Classroom	30
242	Classroom	30
243	Classroom	30
244	Classroom	30
245	Classroom	30
246	Classroom	30
247	Classroom	30
248	Classroom	30
249	Classroom	30
250	Classroom	30



Room No.	Room Name	Area (m <sup>2</sup> )
301	Classroom	30
302	Classroom	30
303	Classroom	30
304	Classroom	30
305	Classroom	30
306	Classroom	30
307	Classroom	30
308	Classroom	30
309	Classroom	30
310	Classroom	30
311	Classroom	30
312	Classroom	30
313	Classroom	30
314	Classroom	30
315	Classroom	30
316	Classroom	30
317	Classroom	30
318	Classroom	30
319	Classroom	30
320	Classroom	30
321	Classroom	30
322	Classroom	30
323	Classroom	30
324	Classroom	30
325	Classroom	30
326	Classroom	30
327	Classroom	30
328	Classroom	30
329	Classroom	30
330	Classroom	30
331	Classroom	30
332	Classroom	30
333	Classroom	30
334	Classroom	30
335	Classroom	30
336	Classroom	30
337	Classroom	30
338	Classroom	30
339	Classroom	30
340	Classroom	30
341	Classroom	30
342	Classroom	30
343	Classroom	30
344	Classroom	30
345	Classroom	30
346	Classroom	30
347	Classroom	30
348	Classroom	30
349	Classroom	30
350	Classroom	30

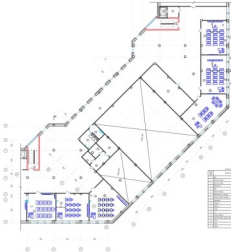




Room No.	Room Name	Area (m <sup>2</sup> )	Volume (m <sup>3</sup> )
1	...	...	...
2	...	...	...
3	...	...	...
4	...	...	...
5	...	...	...
6	...	...	...
7	...	...	...
8	...	...	...
9	...	...	...
10	...	...	...
11	...	...	...
12	...	...	...
13	...	...	...
14	...	...	...
15	...	...	...
16	...	...	...
17	...	...	...
18	...	...	...
19	...	...	...
20	...	...	...
21	...	...	...
22	...	...	...
23	...	...	...
24	...	...	...
25	...	...	...
26	...	...	...
27	...	...	...
28	...	...	...
29	...	...	...
30	...	...	...
31	...	...	...
32	...	...	...
33	...	...	...
34	...	...	...
35	...	...	...
36	...	...	...
37	...	...	...
38	...	...	...
39	...	...	...
40	...	...	...
41	...	...	...
42	...	...	...
43	...	...	...
44	...	...	...
45	...	...	...
46	...	...	...
47	...	...	...
48	...	...	...
49	...	...	...
50	...	...	...
51	...	...	...
52	...	...	...
53	...	...	...
54	...	...	...
55	...	...	...
56	...	...	...
57	...	...	...
58	...	...	...
59	...	...	...
60	...	...	...
61	...	...	...
62	...	...	...
63	...	...	...
64	...	...	...
65	...	...	...
66	...	...	...
67	...	...	...
68	...	...	...
69	...	...	...
70	...	...	...
71	...	...	...
72	...	...	...
73	...	...	...
74	...	...	...
75	...	...	...
76	...	...	...
77	...	...	...
78	...	...	...
79	...	...	...
80	...	...	...
81	...	...	...
82	...	...	...
83	...	...	...
84	...	...	...
85	...	...	...
86	...	...	...
87	...	...	...
88	...	...	...
89	...	...	...
90	...	...	...
91	...	...	...
92	...	...	...
93	...	...	...
94	...	...	...
95	...	...	...
96	...	...	...
97	...	...	...
98	...	...	...
99	...	...	...
100	...	...	...



Room No.	Room Name	Area (m <sup>2</sup> )	Volume (m <sup>3</sup> )
1	...	...	...
2	...	...	...
3	...	...	...
4	...	...	...
5	...	...	...
6	...	...	...
7	...	...	...
8	...	...	...
9	...	...	...
10	...	...	...
11	...	...	...
12	...	...	...
13	...	...	...
14	...	...	...
15	...	...	...
16	...	...	...
17	...	...	...
18	...	...	...
19	...	...	...
20	...	...	...
21	...	...	...
22	...	...	...
23	...	...	...
24	...	...	...
25	...	...	...
26	...	...	...
27	...	...	...
28	...	...	...
29	...	...	...
30	...	...	...
31	...	...	...
32	...	...	...
33	...	...	...
34	...	...	...
35	...	...	...
36	...	...	...
37	...	...	...
38	...	...	...
39	...	...	...
40	...	...	...
41	...	...	...
42	...	...	...
43	...	...	...
44	...	...	...
45	...	...	...
46	...	...	...
47	...	...	...
48	...	...	...
49	...	...	...
50	...	...	...
51	...	...	...
52	...	...	...
53	...	...	...
54	...	...	...
55	...	...	...
56	...	...	...
57	...	...	...
58	...	...	...
59	...	...	...
60	...	...	...
61	...	...	...
62	...	...	...
63	...	...	...
64	...	...	...
65	...	...	...
66	...	...	...
67	...	...	...
68	...	...	...
69	...	...	...
70	...	...	...
71	...	...	...
72	...	...	...
73	...	...	...
74	...	...	...
75	...	...	...
76	...	...	...
77	...	...	...
78	...	...	...
79	...	...	...
80	...	...	...
81	...	...	...
82	...	...	...
83	...	...	...
84	...	...	...
85	...	...	...
86	...	...	...
87	...	...	...
88	...	...	...
89	...	...	...
90	...	...	...
91	...	...	...
92	...	...	...
93	...	...	...
94	...	...	...
95	...	...	...
96	...	...	...
97	...	...	...
98	...	...	...
99	...	...	...
100	...	...	...



Room No.	Room Name	Area (m <sup>2</sup> )	Volume (m <sup>3</sup> )
1	...	...	...
2	...	...	...
3	...	...	...
4	...	...	...
5	...	...	...
6	...	...	...
7	...	...	...
8	...	...	...
9	...	...	...
10	...	...	...
11	...	...	...
12	...	...	...
13	...	...	...
14	...	...	...
15	...	...	...
16	...	...	...
17	...	...	...
18	...	...	...
19	...	...	...
20	...	...	...
21	...	...	...
22	...	...	...
23	...	...	...
24	...	...	...
25	...	...	...
26	...	...	...
27	...	...	...
28	...	...	...
29	...	...	...
30	...	...	...
31	...	...	...
32	...	...	...
33	...	...	...
34	...	...	...
35	...	...	...
36	...	...	...
37	...	...	...
38	...	...	...
39	...	...	...
40	...	...	...
41	...	...	...
42	...	...	...
43	...	...	...
44	...	...	...
45	...	...	...
46	...	...	...
47	...	...	...
48	...	...	...
49	...	...	...
50	...	...	...
51	...	...	...
52	...	...	...
53	...	...	...
54	...	...	...
55	...	...	...
56	...	...	...
57	...	...	...
58	...	...	...
59	...	...	...
60	...	...	...
61	...	...	...
62	...	...	...
63	...	...	...
64	...	...	...
65	...	...	...
66	...	...	...
67	...	...	...
68	...	...	...
69	...	...	...
70	...	...	...
71	...	...	...
72	...	...	...
73	...	...	...
74	...	...	...
75	...	...	...
76	...	...	...
77	...	...	...
78	...	...	...
79	...	...	...
80	...	...	...
81	...	...	...
82	...	...	...
83	...	...	...
84	...	...	...
85	...	...	...
86	...	...	...
87	...	...	...
88	...	...	...
89	...	...	...
90	...	...	...
91	...	...	...
92	...	...	...
93	...	...	...
94	...	...	...
95	...	...	...
96	...	...	...
97	...	...	...
98	...	...	...
99	...	...	...
100	...	...	...































