



ЧĂВАШ РЕСПУБЛИКИН КУЛЬТУРА,
НАЦИОНАЛЬНОСЕН ЁСĖСЕН
ТАТА АРХИВ ЁСĖН МИНИСТЕРСТВИ

МИНИСТЕРСТВО КУЛЬТУРЫ,
ПО ДЕЛАМ НАЦИОНАЛЬНОСТЕЙ И
АРХИВНОГО ДЕЛА ЧУВАШСКОЙ РЕСПУБЛИКИ

ПРИКАЗ

24.12.2024 01-05/645 №
Шупашкар хули

ПРИКАЗ

24.12.2024 № 01-05/645
г. Чебоксары

Об утверждении предмета охраны объекта культурного наследия (памятника истории и культуры) регионального (республиканского) значения «Каменное одноэтажное здание, конец XIX – начало XX в.», расположенного по адресу: Чувашская Республика, г. Алатырь, ул. Комсомола, д. 20

В соответствии с Федеральным законом от 25 июня 2002 г. № 73-ФЗ «Об объектах культурного наследия (памятниках истории и культуры) народов Российской Федерации», Законом Чувашской Республики от 12 апреля 2005 г. № 10 «Об объектах культурного наследия (памятниках истории и культуры) в Чувашской Республике», постановлением Кабинета Министров Чувашской Республики от 4 июня 2012 г. № 216 «Вопросы Министерства культуры, по делам национальностей и архивного дела Чувашской Республики» п р и к а з ы в а ю:

1. Утвердить прилагаемый предмет охраны объекта культурного наследия (памятника истории и культуры) регионального (республиканского) значения «Каменное одноэтажное здание, конец XIX – начало XX в.», расположенного по адресу: Чувашская Республика, г. Алатырь, ул. Комсомола, д. 20 (адрес на момент принятия на государственную охрану: г. Алатырь, ул. Комсомола, 18/25), принятого на государственную охрану постановлением Совета Министров Чувашской АССР от 23 октября 1990 г. № 299 «О дополнении списка памятников истории и культуры местного (АССР) значения, подлежащих государственной охране».


2. Контроль за исполнением настоящего приказа возложить на заместителя министра культуры, по делам национальностей и архивного дела Чувашской Республики, курирующего соответствующее направление деятельности.

Министр

С.А. Каликова

Утвержден
 приказом Министерства культуры,
 по делам национальностей и архивного дела
 Чувашской Республики
 от 24.12.2024 № 01-05/645

Предмет охраны
объекта культурного наследия (памятника истории и культуры)
регионального (республиканского) значения «Каменное одноэтажное здание,
конец XIX – начало XX в.», расположенного по адресу: Чувашская
Республика, г. Алатырь, ул. Комсомола, д. 20

№	Предмет охраны	Фотофиксация
1. Градостроительные характеристики		
1.1	<p><i>Местоположение</i> в центре города Алатырь, в исторической части города</p>	 <p>Объект культурного наследия регионального значения Каменное одноэтажное здание, конец XIX – начало XX в., Чувашская Республика, Алатырский район, г. Алатырь, ул. Комсомола, д.20</p>
1.2	<p><i>Композиционная значимость (роль)</i> в структуре окружающего природного и культурного ландшафта, городского квартала; <i>Особая градостроительная роль</i> объекта культурного наследия: здание органично вошло в сложившуюся застройку, играя важную градоформирующую роль, и активно участвуя в формировании исторического силуэта панорамы города по ул. Комсомола; <i>Визуальные связи</i></p>	

памятника с другими строениями жилой застройки;

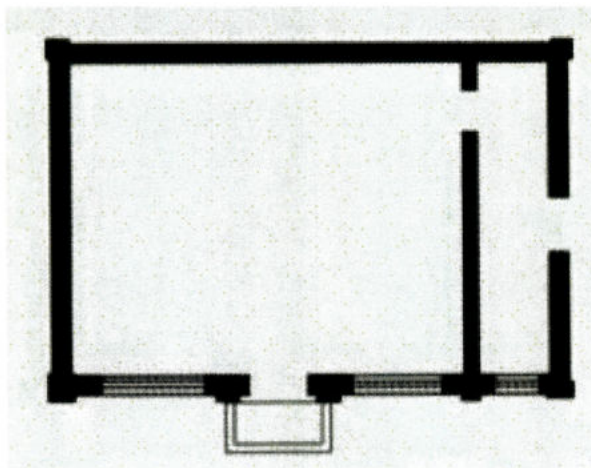
Габариты, максимальная высота от пола первого этажа до венчающего карниза; конфигурация и силуэт здания;

Стилистические особенности и историческая функция здания - представляет собой характерный образец здания, возведенного в формах эклектики




2. Архитектурные и конструктивные характеристики



2.1 *Объемно-пространственная композиция*, сформированная из одноэтажного прямоугольного объема




2.2 *Материал и характер отделки фасадных поверхностей* здания – кирпич;
Материалы и конструкции здания - несущие стены, их материал, конструкция;
Конструкция крыши (многоскатная); ее материал (оцинкованное железо), высотные отметки;
Заполнение дверных и оконных проемов: формы, размеры, оконные проемы;
Композиционное решение и архитектурно-художественное оформление



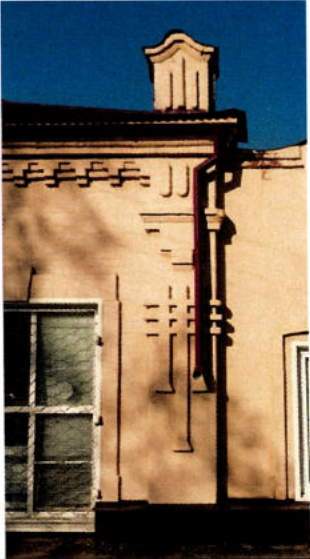



	<p>фасадов с эклектичными формами и декором</p>	
--	---	--

<p>2.3</p>	<p>Архитектурно-художественное оформление интерьеров: сохранившихся элементов архитектурного декора, их материал, техника исполнения, габариты, конфигурация;</p>	 
------------	---	---

3. Фрагменты фасадов и интерьера

<p>3.1</p>	<p>Венчающий карниз с полосой кронштейнов</p>	
------------	---	--

3.2	Аттик с декоративными элементами	
3.3	Декоративный столбик	
3.4	Пилястры декоративными элементами	с 
3.5	Ленточный наличник Сандрики с замковым камнем	

3.6 Декоративный элемент

Венчающий карниз

