



ЧĂВАШ РЕСПУБЛИКИН КУЛЬТУРА,
НАЦИОНАЛЬНОСЕН ЁСĔСЕН
ТАТА АРХИВ ЁСĔН МИНИСТЕРВИ

МИНИСТЕРСТВО КУЛЬТУРЫ,
ПО ДЕЛАМ НАЦИОНАЛЬНОСТЕЙ И
АРХИВНОГО ДЕЛА ЧУВАШСКОЙ РЕСПУБЛИКИ

ПРИКАЗ

24.12.2021 01-05/674 №
Шупашкар хули

ПРИКАЗ

24.12.2021 № 01-05/674
г. Чебоксары

Об утверждении предмета охраны объекта культурного наследия (памятника истории и культуры) регионального (республиканского) значения «Каменный одноэтажный жилой дом, конец XIX-начало XX вв.», расположенного по адресу: Чувашская Республика, г. Алатырь, ул. Комсомола, д. 26

В соответствии с Федеральным законом от 25 июня 2002 г. № 73-ФЗ «Об объектах культурного наследия (памятниках истории и культуры) народов Российской Федерации», Законом Чувашской Республики от 12 апреля 2005 г. № 10 «Об объектах культурного наследия (памятниках истории и культуры) в Чувашской Республике», постановлением Кабинета Министров Чувашской Республики от 4 июня 2012 г. № 216 «Вопросы Министерства культуры, по делам национальностей и архивного дела Чувашской Республики» п р и к а з ы в а ю:

1. Утвердить прилагаемый предмет охраны объекта культурного наследия (памятника истории и культуры) регионального (республиканского) значения «Каменный одноэтажный жилой дом, конец XIX-начало XX вв.», расположенного по адресу: Чувашская Республика, г. Алатырь, ул. Комсомола, д. 26, принятого на государственную охрану постановлением Совета Министров Чувашской АССР от 23 октября 1990 г. № 299 «О дополнении списка памятников истории и культуры местного (АССР) значения, подлежащих государственной охране».

2. Контроль за исполнением настоящего приказа возложить на заместителя министра культуры, по делам национальностей и архивного дела Чувашской Республики, курирующего соответствующее направление деятельности.

Министр

С.А. Каликова

Утвержден
 приказом Министерства культуры,
 по делам национальностей и архивного дела
 Чувашской Республики
 от 24.12.2021 № 01-05/674


Предмет охраны
объекта культурного наследия (памятника истории и культуры)
регионального (республиканского) значения «Каменный одноэтажный жилой дом, конец XIX-начало XX вв.», расположенного по адресу: Чувашская Республика, г. Алатырь, ул. Комсомола, д. 26

№	Предмет охраны	Фотофиксация
1. Градостроительные характеристики		
1.1	<p><i>Местоположение</i> в центре города Алатырь, в исторической части города</p>	 <p style="font-size: small;">Объект культурного наследия регионального значения Каменный одноэтажный жилой дом, конец XIX - начало XX в. Чувашская Республика, Алатырский район, г. Алатырь, ул. Комсомола, д. 26</p>
1.2	<p><i>Композиционная значимость (роль)</i> в структуре окружающего природного и культурного ландшафта, городского квартала; <i>Особая градостроительная роль</i> объекта культурного наследия: здание органично вошло в сложившуюся застройку, играя важную градоформирующую роль, и активно участвуя в формировании исторического силуэта</p>	


<p><i>Визуальные связи</i> памятника с другими строениями жилой застройки;</p> <p><i>Габариты</i>, максимальная высота от пола первого этажа до венчающего карниза; конфигурация и силуэт здания;</p> <p><i>Стилистические особенности</i> и историческая функция здания - представляет собой характерный образец здания, возведенного в формах эклектики</p>	
---	--

2. Архитектурные и конструктивные характеристики

<p>2.1 <i>Объемно-пространственная композиция</i>, сформированная из одноэтажного объема</p>	
<p>2.2 <i>Материал и характер отделки</i> фасадных поверхностей здания – кирпич;</p> <p><i>Материалы и конструкции</i> здания - несущие стены, их материал, конструкция (фундамент – кирпичный, ленточный. Перекрытия – дощатые. Наружные стены – кирпичные. Внутренние стены (перегородки) – кирпичные);</p> <p><i>Конструкция</i> крыши</p>	

<p>(многоскатная); ее материал (оцинкованное железо), высотные отметки; <i>Заполнение дверных и оконных проемов:</i> формы, размеры, оконные проемы; <i>Композиционное решение и архитектурно-художественное оформление фасадов</i> с эклектичными формами и декором; <i>Архитектурно-художественное оформление интерьеров:</i> сохранившихся элементов архитектурного декора, их материал, техника исполнения, габариты, конфигурация</p>	
---	---

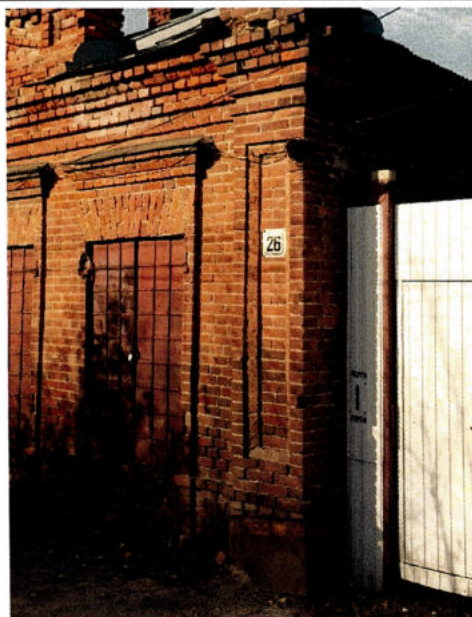
3. Фрагменты фасадов и интерьера

<p>3.1 Венчающий профилированный карниз</p>	
---	--

3.2 Фронтон с балкончиком, увенчанный трехчастным аттиком с люкарной

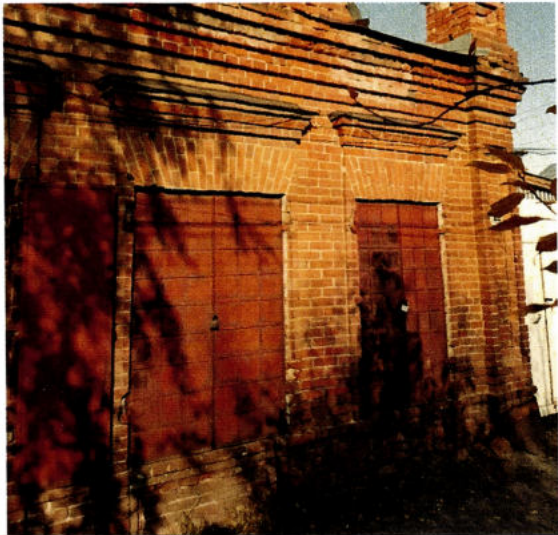



3.3 Лопатки с филёнками



3.4 Лучковые перемычки
Ленточный наличник
Сандрики
Филёнки под окнами



		
3.5	Кирпичные столбики	
3.6	Филенчатый дверной проём с профилированным наличником.	