



ГК Р.О.С.С.

**ООО «Группа Компаний Региональное
Объединение Специализированных
Строителей»**

Лицензия №МКРФ 19170 от 6 июня 2019 г.

Заказчик – Религиозная организация «Алекса́ндро-Невский православный мужской монастырь п/о. Каршлы́хи Моргаушского района Чувашской Республики Чебоксарско-Чувашской Епархии Русской православной церкви (Московский Патриархат)»

НАУЧНО-ПРОЕКТНАЯ ДОКУМЕНТАЦИЯ

по сохранению (реставрация и приспособление для современного использования) объекта культурного наследия регионального значения "Настоятельский корпус, начало XX в." Ансамбля монастыря Александра Невского, расположенного по адресу: Чувашская Республика, Моргаушский район, с. Каршлыхи

Раздел 3. «Проект реставрации и приспособления.»

Стадия II. Проект

Том 4.4

Книга 4

Конструктивные решения

2019/АНМ-1-ПРП-КР

Санкт – Петербург
2020



ГК Р.О.С.С.

**ООО «Группа Компаний Региональное
Объединение Специализированных
Строителей»**

Лицензия №МКРФ 19170 от 6 июня 2019 г.

Заказчик – Религиозная организация «Александро-Невский православный мужской монастырь п/о. Каршлыхи Моргаушского района Чувашской Республики Чебоксарско-Чувашской Епархии Русской православной церкви (Московский Патриархат)»

НАУЧНО-ПРОЕКТНАЯ ДОКУМЕНТАЦИЯ

по сохранению (реставрация и приспособление для современного использования) объекта культурного наследия регионального значения "Настоятельский корпус, начало XX в." Ансамбля монастыря Александра Невского, расположенного по адресу: Чувашская Республика, Моргаушский район, с. Каршлыхи

Раздел 3. «Проект реставрации и приспособления.»

Стадия II. Проект

Том 4.4

Книга 4

Конструктивные решения

2019/АНМ-1-ПРП-КР

Генеральный директор

П.В. Александров

Главный инженер проекта

С.И. Зверев

Изм.	№	Подп.	Дата

Санкт – Петербург
2020

Взам. инв.

Полп. и дата

Инв. №

СОСТАВ НАУЧНО-ПРОЕКТНОЙ ДОКУМЕНТАЦИИ

Том	Обозначение	Наименование	Примечание
1	2	3	4
1		Раздел I. Предварительные работы	
1.1	2019/АНМ-1-ПР-ИРД	Книга 1. Исходно-разрешительная документация	
1.2	2019/АНМ-1-ПР-ПИ	Книга 2. Предварительные исследования.	
2		Раздел II «Комплексные научные исследования»	
2.1	2019/АНМ-1-КНИ-НИ1	Книга 1. Историко-архивные и библиографические исследования	
2.2	2019/АНМ-1-КНИ-НИ2	Книга 2. Историко-архитектурные натурные исследования	
2.3	2019/АНМ-1-КНИ-НИ3	Книга 3. Инженерно-технические исследования	
2.4	2019/АНМ-1-КНИ-НИ4	Книга 4. Отчёт по комплексным научным исследованиям	
2.5	2019/АНМ-1-КНИ-ПОГР	Книга 5. Проект предмета охраны и границы территории объекта культурного наследия	
3		Раздел III. Проект реставрации и приспособления.	
3.1	2019/АНМ-1-ПРП-ЭП	Стадия I. Эскизный проект - Пояснительная записка - Архитектурные и конструктивные решения	
		Стадия II. Проект	
4.1	2019/АНМ-1-ПРП-ПЗ	Книга 1. Пояснительная записка;	
4.2	2019/АНМ-1-ПРП-ПЗУ	Книга 2. Схема планировочной организации земельного участка	
4.3	2019/АНМ-1-ПРП-АР	Книга 3. Архитектурные решения	
4.4	2019/АНМ-1-ПРП-КР	Книга 4. Конструктивные решения	

Согласовано

Взам. инв. №

Подп. и дата

Инв. №

2019/АНМ-1-ПРП-КР

Изм.	Кол.	Лист	№	Подп.	Дата

Проверил	Зверев
ГИП	Зверев
Н.контр.	

Научно-проектная документации по сохранению (реставрация и приспособление для современного использования) объекта культурного наследия регионального значения "Настоятельский корпус, начало XX в." Ансамбля монастыря Александра Невского, расположенного по адресу: Чувашская Республика, Морганувский район, с. Каршлыхи

Стадия	Лист	Листов
П	1	
ООО «ГК Р.О.С.С»		

АВТОРСКИЙ КОЛЛЕКТИВ

Фамилия И. О.	Должность	Участие
Александров П.В.	Генеральный директор	Общее административно-техническое руководство
Зверев С.И.	Главный инженер проекта	Общее административно-техническое руководство, Подготовка НПД в ГИКЭ. Аттестация в области сохранения объектов культурного наследия в соответствии с Приказом Министерства Культуры Российской Федерации №1463 от 19.11.2020 г.
Ямбаршева М.С.	Архитектор проекта	Разработка раздела АР
Рассанов И.А.	Инженер	Разработка раздела ИРД Разработка ЭП
Васильева П.Г.	Архитектор	Разработка раздела ИАИ, ПО
Хабибулин С.Ю.	Инженер по техническому обследованию	Разработка раздела НИЗ, оценка технического состояния конструкций, выполнение зондажей и шурфов
Митюшов Д.В.	Инженер-конструктор	Разработка раздела КР

Инов. №	Подп. и дата	Взам. инв.

Изм.	Кол.	Лис.	№ до	Подп.	Дата

2019/АНМ-1-ПРП-КР

ЛИСТ СОГЛАСОВАНИЙ

Должность, наименование организации	Подпись	Фамилия И.О

Инв. №	Подп. и дата	Взам. инв.

Изм.	Кол.	Лис.	№ до	Подп.	Дата

2019/АНМ-1-ПРП-КР

СОДЕРЖАНИЕ

№	Наименование	Лист
	Пояснительная записка	ПЗ-1-6
	Графическая часть	
	Схема укрепления основания под существующей конструкцией кирпичной кладки	ГЧ-1.1
	План подвала	ГЧ-1
	План 1 этажа	ГЧ-2
	План 2 этажа	ГЧ-3
	Сечение по оконному проему	ГЧ-4
	Разрез 1-1	ГЧ-5
	Разрезы по стропильной кровле 1-1, 2-2. Узел 1	ГЧ-6
	Схема расположения балок перекрытия подвала (отм. низа балок - 0,300).	ГЧ-7
	Схема расположения балок перекрытия первого этажа	ГЧ-8
	План расположения нижнего пояса стропильных конструкций	ГЧ-9
	План кровли	ГЧ-10
	Ограждение кровли КО-1. Снегозадержание СЗ-1	ГЧ-11

Инов. №	Подп. и дата	Взам. инв.

Изм.	Кол.	Лис.	№ до	Подп.	Дата

2019/АНМ-1-ПРП-КР

1. ПОЯСНИТЕЛЬНАЯ ЗАПИСКА

Настоящая научно-проектная документации по сохранению (реставрация и приспособление для современного использования) объекта культурного наследия регионального значения "Настоятельский корпус, начало XX в." Ансамбля монастыря Александра Невского, расположенного по адресу: Чувашская Республика, Моргаушский район, с. Каршлыхи разработан на основании:

- Договора на выполнение работ по разработке НПД;
- Задания на проведение работ по сохранению объекта культурного наследия (памятника истории и культуры) народов Российской Федерации № 62 от 06.11.2019;
- Задания на разработку научно-проектной документации, утвержденное заказчиком;
- эскизного проекта.

Научно-проектная документация выполнена в соответствии с требованиями, предъявляемыми к сохранению объектов культурного наследия статьями 43 и 44 Федерального закона от 25.06.2002г. № 73-ФЗ "Об объектах культурного наследия (памятниках истории и культуры) народов Российской Федерации", со Сводом реставрационных правил "Рекомендации по проведению научно-исследовательских работ, направленных на сохранение объектов культурного наследия (памятниках истории и культуры) народов Российской Федерации".

Проект разработан на основании натуральных исследований, проведенных сотрудниками ООО «ГК Р.О.С.С.» в апреле 2020 г.

Здание:

- Этажность - 2 этажа + подвал.
- Размеры в осях - 9,69(ш) x 18,91(д)м

Конструкции:

- Крыша здания - четырехскатная.
- Кровля здания - стальные оцинкованные листы по деревянной стропильной системе.
- Фундаменты, цоколь - из керамического кирпича.
- Стены наружные - из рубленых бревен.
- Внутренние стены, перегородки - из рубленых бревен; перегородки с двухслойными обшивками из КНАУФ-листов (2x12,5) на одинарном металлическом каркасе С 112 (Комплектная система КНАУФ).

Инвар. №	Подп. и дата	Взам. инв.

Изм.	Код	Лист	№ до	Подп.	Дата

2019/АНМ-1-ПРП-КР

- Перекрытия - дощатый пол по деревянным балкам.
За отметку 0,000 принята отметка пола первого этажа.

а). СВЕДЕНИЯ О ТОПОГРАФИЧЕСКИХ, ИНЖЕНЕРНО-ГЕОЛОГИЧЕСКИХ, ГИДРОГЕОЛОГИЧЕСКИХ, МЕТЕОРОЛОГИЧЕСКИХ И КЛИМАТИЧЕСКИХ УСЛОВИЯХ ЗЕМЕЛЬНОГО УЧАСТКА, ПРЕДОСТАВЛЕННОГО ДЛЯ РАЗМЕЩЕНИЯ ОБЪЕКТА.

Существующее здание объекта культурного наследия находится по адресу: Чувашская Республика, Моргаушский район, с. Каршлыхи.

- Климатический район ПВ подрайон.
- Температура наружного воздуха наиболее холодной пятидневки - (-32)°С.
- Зона влажности - Н;
- Скорость напора ветра - 23 кг/м2. (I район территории по давлению ветра);
- Расчетная снеговая нагрузка - 240 кг/м2 (IV район по весу снегового покрова);
- Средняя глубина промерзания глинистых и суглинистых грунтов - 1,5м, глубина промерзания для супесей, песков мелких и пылеватых, м = 1,9м, глубина промерзания для песков гравелистых, крупных и средней крупности, м = 2,0м

б). СВЕДЕНИЯ ОБ ОСОБЫХ ПРИРОДНЫХ КЛИМАТИЧЕСКИХ УСЛОВИЯХ ТЕРРИТОРИИ, НА КОТОРОЙ РАСПОЛАГАЕТСЯ ЗЕМЕЛЬНЫЙ УЧАСТОК, ПРЕДОСТАВЛЕННЫЙ ДЛЯ РАЗМЕЩЕНИЯ ОБЪЕКТА.

Особые природные климатические условия территории, на которой располагаются земельный участок - отсутствуют.

в) ОПИСАНИЕ КОНСТРУКТИВНЫХ РЕШЕНИЙ.

Проектом предусматривается выполнить мероприятия по ремонту и реставрации объекта по следующим видам работ:

1. Выполнение комплекса мероприятий по укреплению основания и существующей конструкции кирпичной кладки цоколя, в том числе выполнение работ по приведению глубины заложения фундамента к требуемому значению;
2. Реставрация кладки цоколя из керамического кирпича:

Инов. №	Подп. и дата	Взам. инв.

Изм.	Кол.	Лис.	№до	Подп.	Дата

- Удаление с поверхностей, находящихся в удовлетворительном состоянии, биологических поражений с дальнейшим проведением биоцидной обработки;
 - Химическое укрепление участков, структура которых ослаблена;
 - Расчистка поверхности с применением метода СВАО;
 - Восполнение крупных утрат кирпича путем вставок;
 - Восполнение утрат шовного раствора;
3. Устройство вертикальной и горизонтальной гидроизоляции фундаментов;
4. Реставрация деревянных внешних и внутренних стен;
- Замена и маркировка дефектных элементов;
 - Удаление фрагментов и поздних ремонтных вставок, имеющих дефекты, связанные с биодеструкцией древесины, значительным растрескиванием или некачественно произведенными на предшествующих этапах работами;
 - Удаление поверхностных биопоражений;
 - Ремонтные работы по ликвидации трещин и восполнению утрат древесины;
 - Консервационная обработка древесины;
 - Установка отреставрированных и заменяемых элементов деталей на место;
5. Частичная замена элементов перекрытий на аналогичные;
- Разборка, обследование разобранных конструкций, отбор элементов пригодных для использования;
 - Удаление поверхностных биопоражений;
 - Консервационная обработка древесины;
 - Установка работоспособных и заменяемых элементов деталей на место;
6. Устройство звукоизоляции в межэтажных перекрытиях, замена утеплителя чердачного перекрытия;
7. Устройство перегородок;
8. Замена элементов стропильной системы, находящихся в неудовлетворительном состоянии (предварительно произвести маркировку дефектных элементов), замена покрытия кровли с устройством элементов ограждения кровли, снегозадержания и организованного водостока;
9. Восстановление несохранившейся обшивки фасадов;
10. Замена оконных и дверных заполнений, а также восстановление остекления веранды;

Инва. №	Подп. и дата	Взам. инв.

Изм.	Код.	Лис.	№до	Подп.	Дата

11. Реставрация деревянных ограждений балконов, элементов фасада:

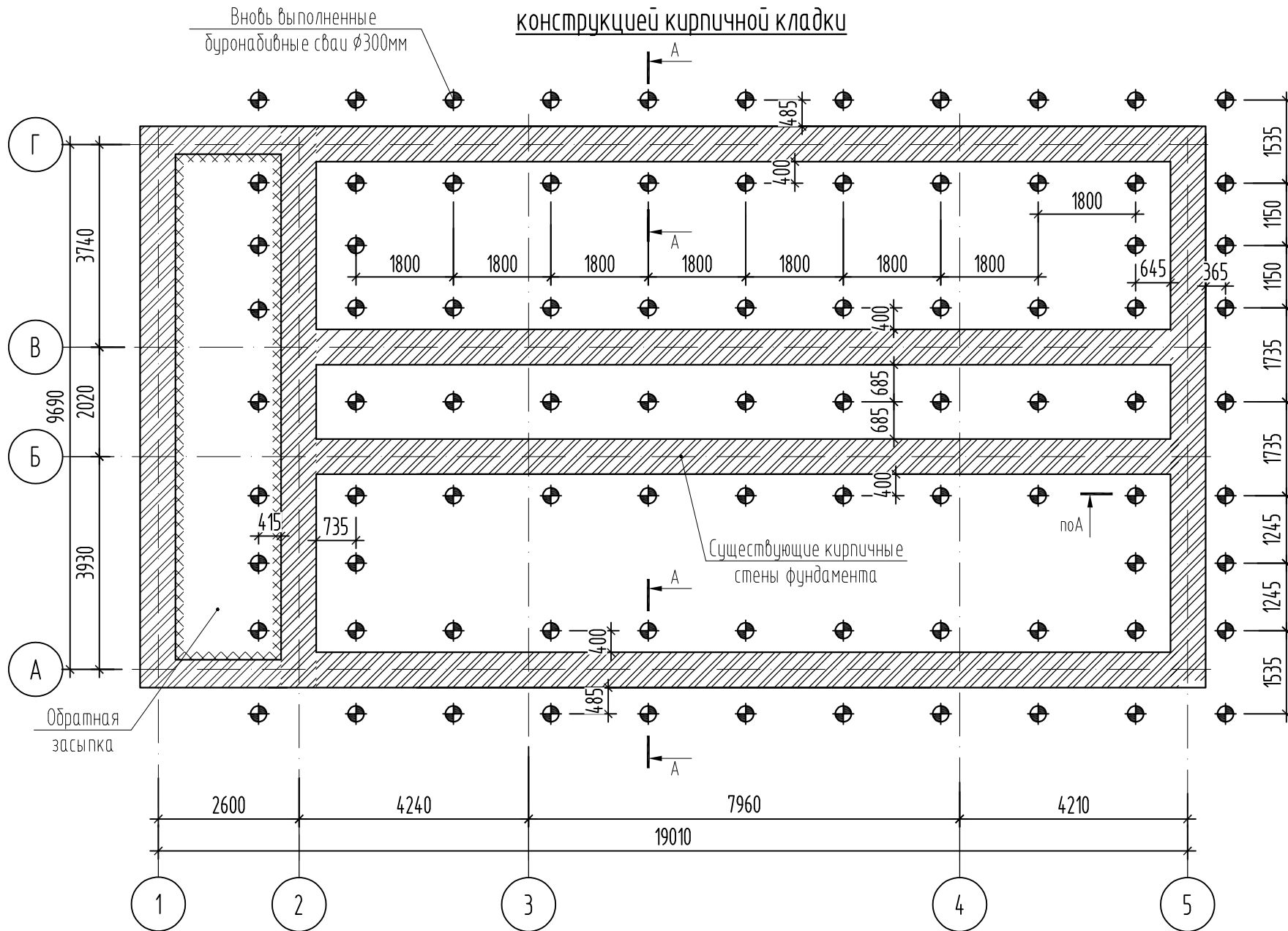
- Демонтаж и маркировка дефектных накладных элементов и декоративных деталей, отбор элементов пригодных для использования;
- Расчистка поверхности древесины от предыдущих окрасок;
- Удаление фрагментов и поздних ремонтных вставок, имеющих дефекты, связанные с биодеструкцией древесины, значительным растрескиванием или некачественно произведенными на предшествующих этапах работами;
- Удаление поверхностных биопоражений;
- Ремонтные работы по ликвидации трещин и восполнению утрат древесины;
- Шлифовка поверхностей;
- Консервационная обработка древесины;
- Установка отреставрированных и заменяемых накладных элементов, и декоративных деталей, подлежащих окраске, на место;
- Подготовка поверхности под окраску и окраска;

Работы по приспособлению под современное использование объекта:

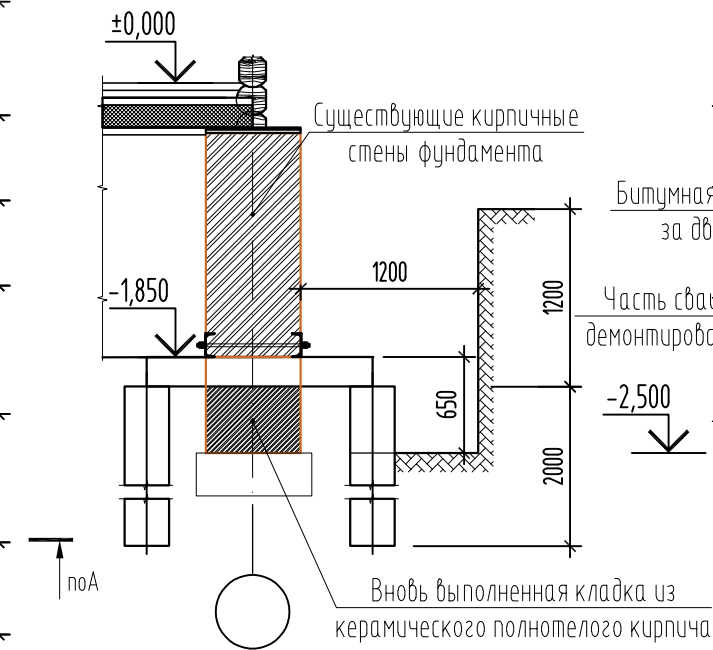
13. Устройство спуска в подвал с навесом;
14. Устройство навеса над главным крыльцом;
15. Утепление фасада;

Инов. №	Подп. и дата	Взам. инв.							Лист
Изм.	Код	Лис	№ до	Подп.	Дата	2019/АНМ-1-ПРП-КР			Лист

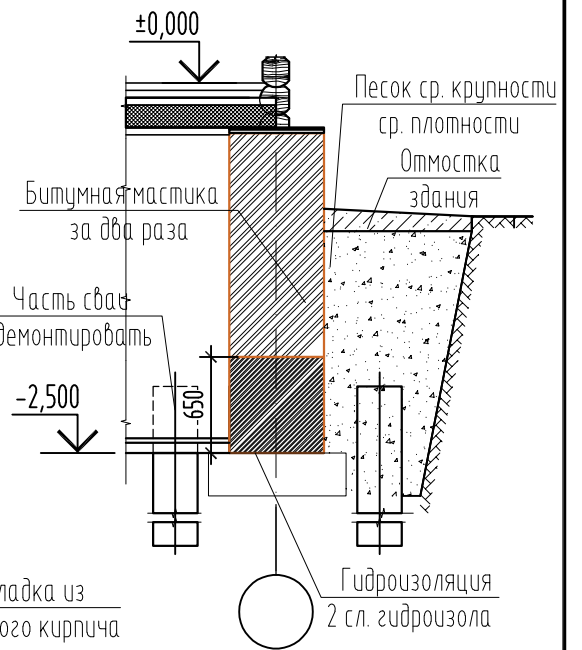
Схема укрепления основания под существующей конструкцией кирпичной кладки



Разрез А-А. 3-й этап. М1:50



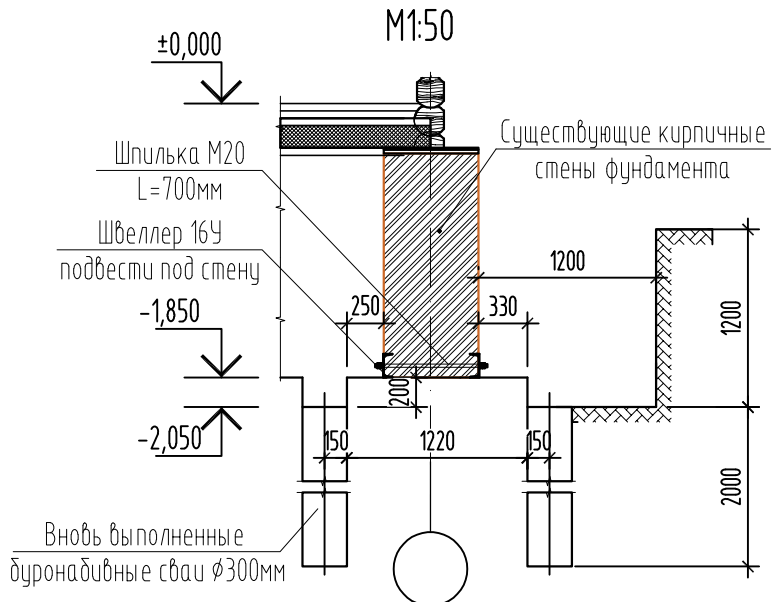
Разрез А-А. 4-й этап. М1:50



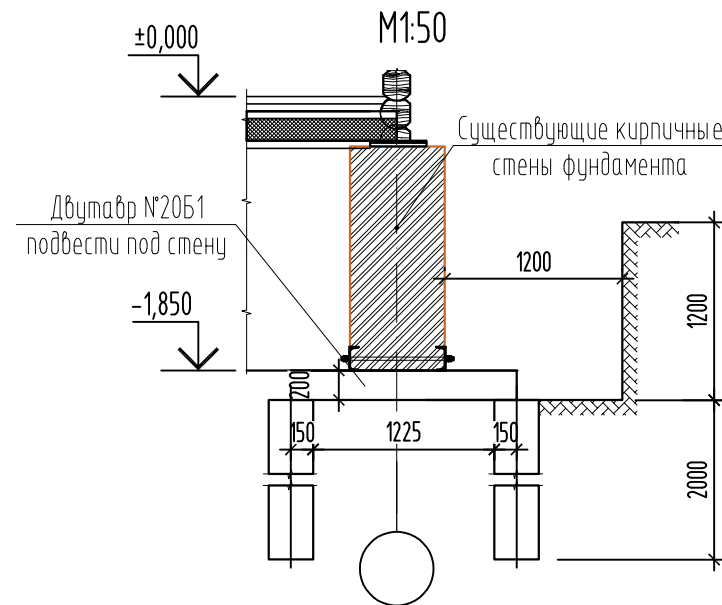
Порядок восстановления кладки:

1. Выполнить выемку грунта до необходимой отметки, залить буронабивные сваи. Сваи заливать сразу после бурения скважины, не допуская просадки существующего фундамента. Завести под стену швеллер №16у с двух сторон на расстояние от сваи до сваи. Через заранее просверленные отверстия стянуть швеллера шпильками М20 с шагом 250мм.
2. Выполнить локальную выемку грунта, завести балку из двутавра №20Б1 под стену. Зазор между балкой и стеной не допускается. Выемку грунта из под существующей кирпичной стены выполнять локально под каждую распределительную балку, как можно меньше нарушая естественную плотность грунта основания.
3. После монтажа разгружающих балок, выполнить выемку грунта для восстановления кирпичной кладки.
4. После восстановления кирпичной кладки поддерживающие балки демонтировать, пустоты в стене закладываются керамическим полнотелым кирпичом, выполняется гидроизоляция стен подвала и обратная засыпка грунта.
5. Зазор между вновь выполняемой и старой кирпичной кладкой зачеканить ц/п раствором М100. Пустоты не допускаются.
6. Буронабивные сваи со стороны подвала срезать до уровня пола.
7. Выполнить по существующей кладке очистку от грязи, биопоражений и осыпавшихся разрушенных слоев кирпича; произвести замену, докомпановку, переборку, вычинку утраченных или разрушенных участков кирпичной кладки. Вычинить дефектные участки кладки там, где осыпание кирпичной кладки произошло на значительную глубину более 1/3 толщины.
8. Для восстановления кирпичной кладки использовать строительный обжиговый кирпич марки не ниже 150, соответствующий ГОСТ 530-2012 и цементный раствор марки «75-100».

Разрез А-А. 1-й этап. М1:50



Разрез А-А. 2-й этап. М1:50



Согласовано

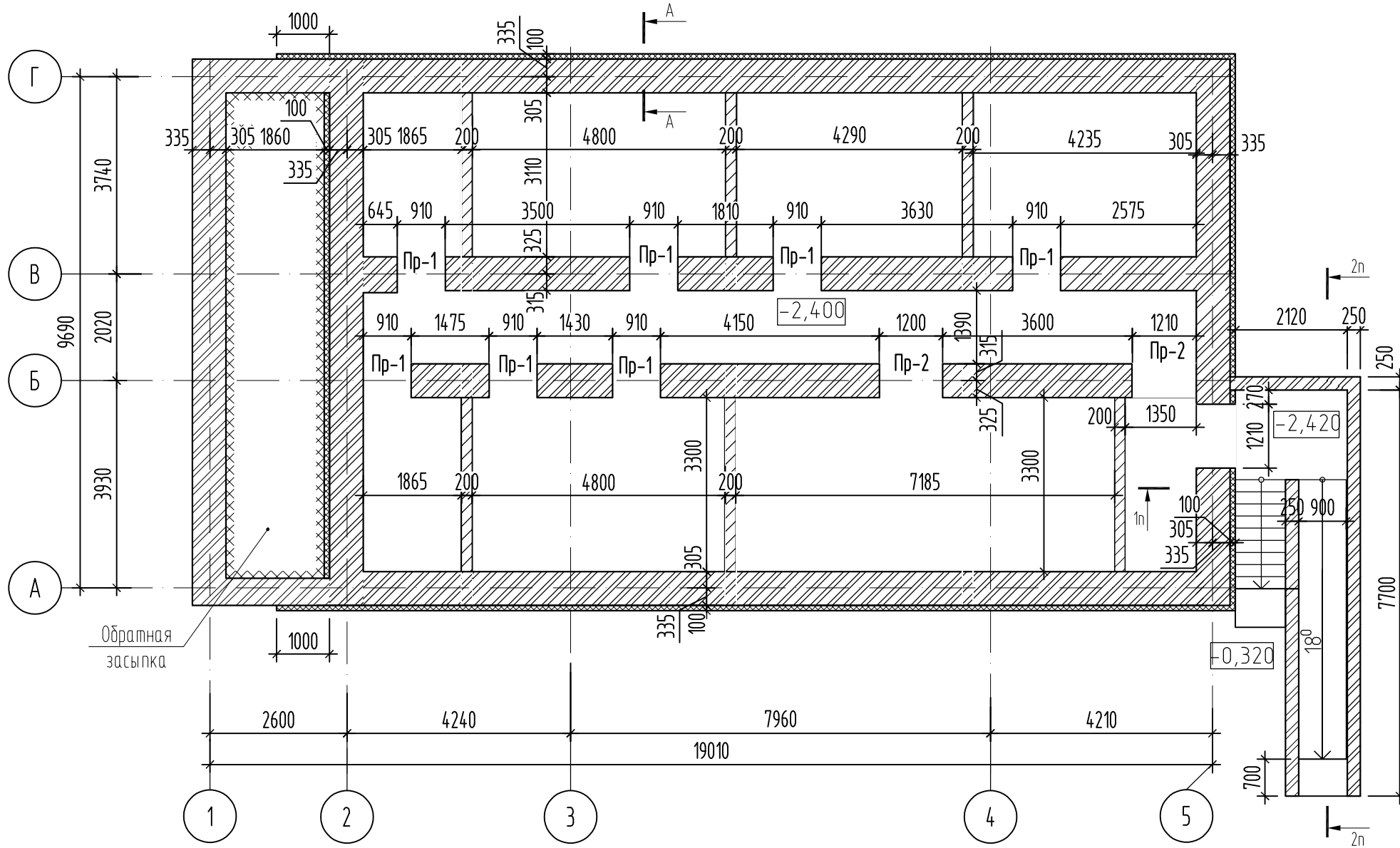
Изм. Кол.уч. Лист Ндок. Подпись Дата

Разработал Митюшов Зверев

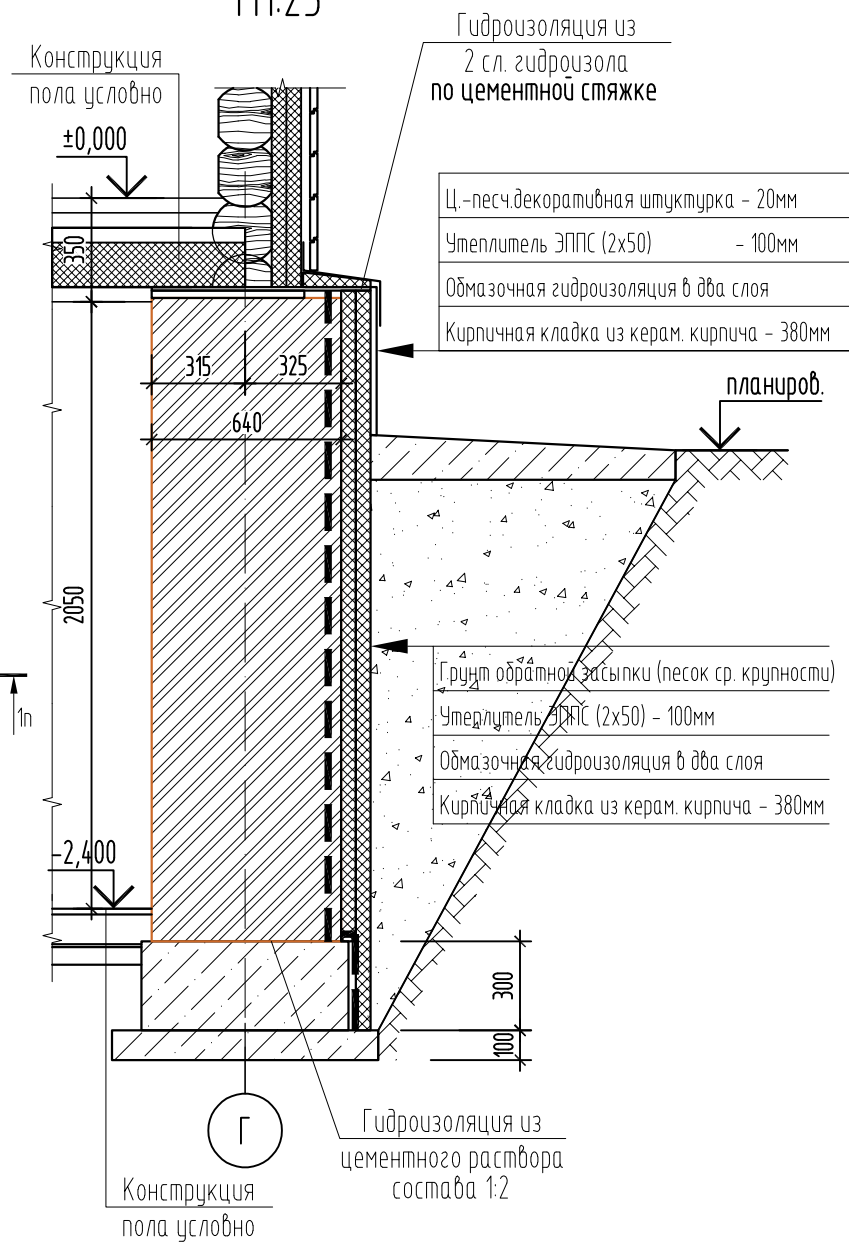
Н. контр. Зверев

2019/АНМ-1-ПРП-КР					
Научно-проектная документация по сохранению (реставрация и приспособление для современного использования) объекта культурного наследия регионального значения "Настоятельский корпус, начало XX в." ансамбля монастыря Александра Невского, расположенного по адресу: Чувашская Республика, Моргацшский район, с. Каршлыхи.					
Изм.	Кол.уч.	Лист	Ндок.	Подпись	Дата
Разработал	Митюшов	Зверев			05.2020
Н. контр.	Зверев				
Схема укрепления основания под существующей конструкцией кирпичной кладки					Стадия
					Лист
					Листов
					П
					1.1
					000 "ГК Р.О.С.С."

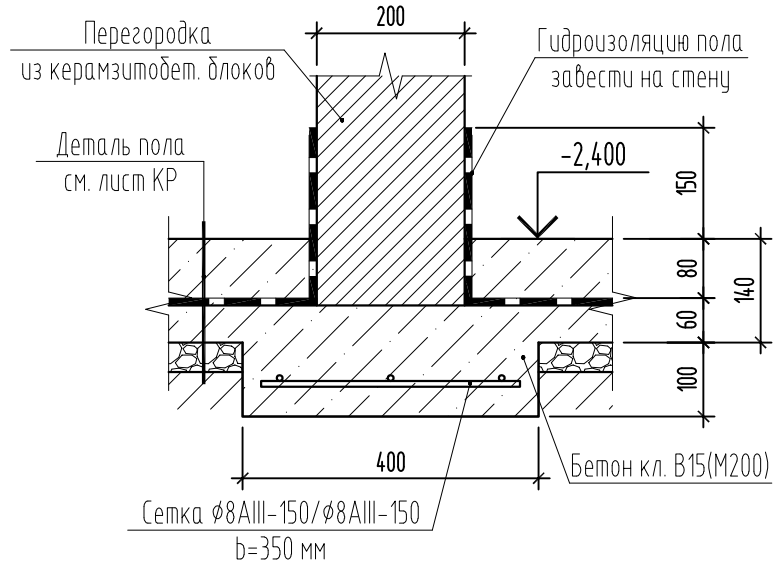
План подвала.
M1:100



A-A.
M1:25



Деталь устройства основания под кирпичные перегородки.



Условные обозначения

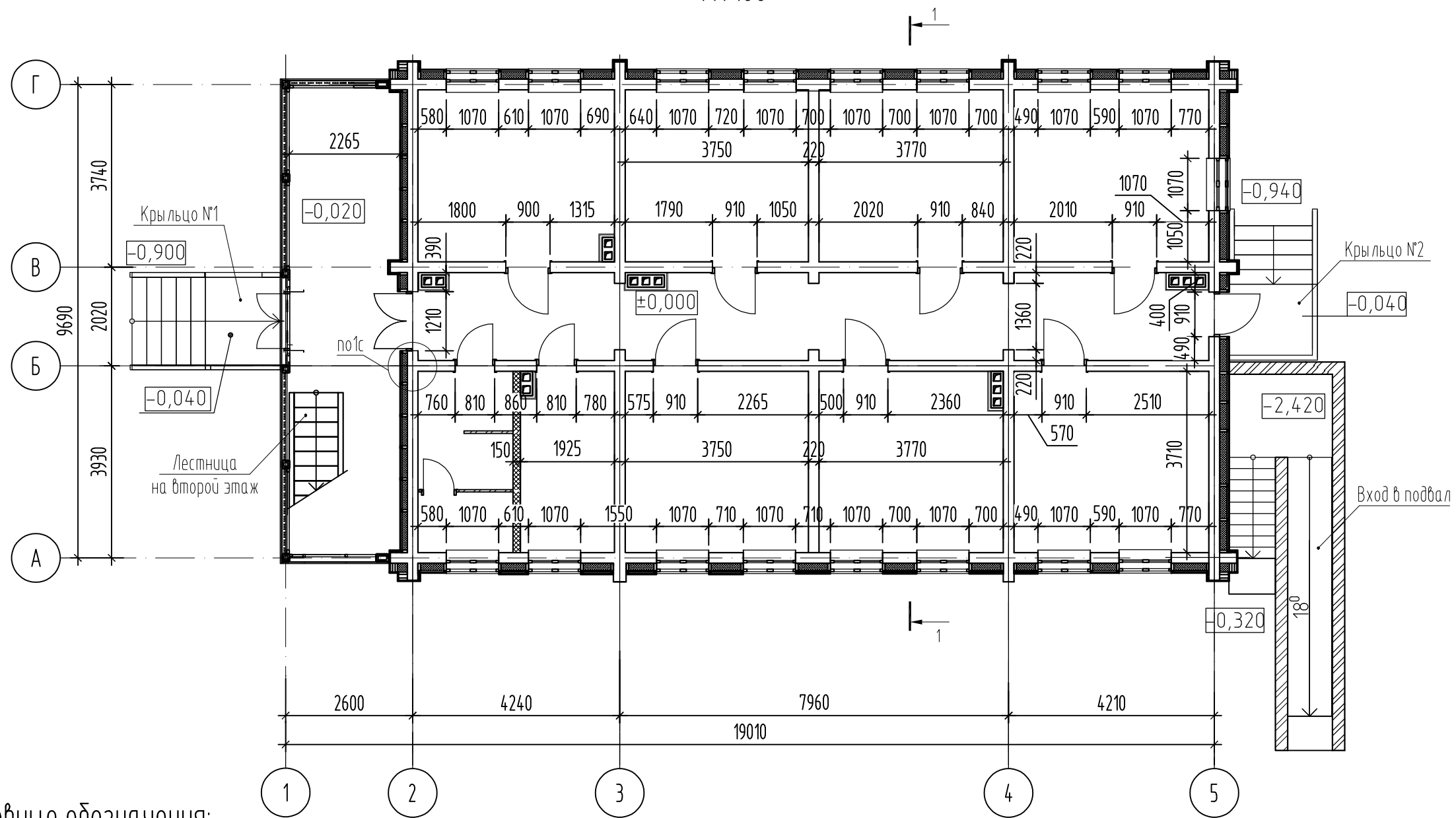
- стены из керамического полнотелого кирпича КР-р-по 250x120x65/1НФ/150/2.0/50/ГОСТ 530-2012 на цементно-песчаном растворе М100. Стены армировать кладочной сеткой φ4Вр-1-50/φ4Вр-1-50, через 3 ряда кладки по высоте.
- перегородки толщиной 200мм из керамзитобетонных блоков ГОСТ 6133-99 на цементно-песчаном растворе М50.

Согласовано

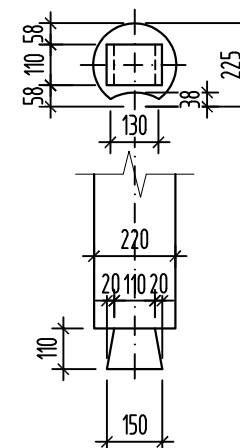
Инв. № подл. | Полн. и дата | Взам. инв. №

						2019/АНМ-1-ПРП-КР		
						Научно-проектная документация по сохранению (реставрация и приспособление для современного использования) объекта культурного наследия регионального значения "Настоятельский корпус, начало XX в." ансамбля монастыря Александра Невского, расположенного по адресу: Чувашская Республика, Моргацшский район, с. Каршлыхи.		
Изм.	Кол.уч.	Лист	Ндок.	Подпись	Дата	Стадия	Лист	Листов
Разработал	Митюшов				05.2020	П	1	
ГИП	Зверев							
Н. контр.	Зверев					План подвала		000 "ГК Р.О.С.С."

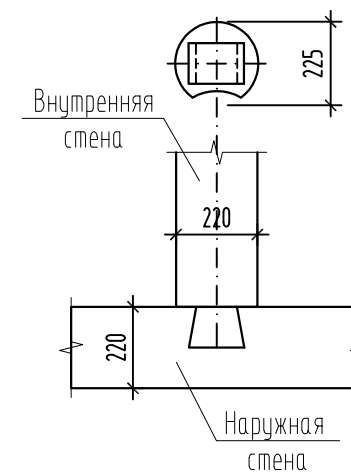
План первого этажа.
М1:100



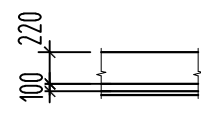
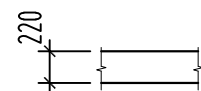
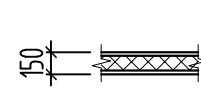

Деталь рубки.
М1:20



Узел 1с
М1:20



Условные обозначения:

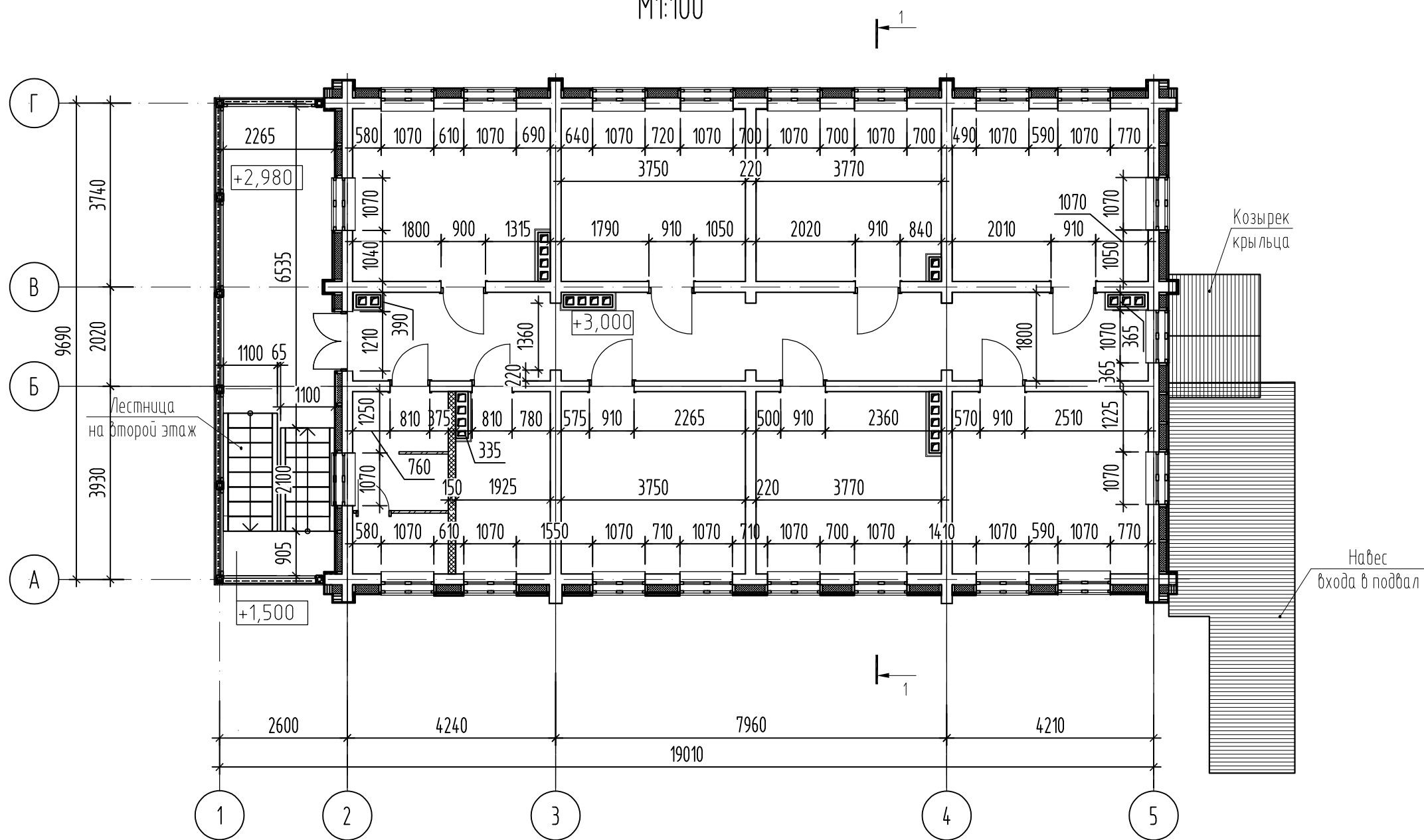
-  - Наружные стены из рубленного бревна ϕ 220мм, утепленные минераловатным утеплителем Roskwool ВЕНТИ БАТТС 2x50мм, с облицовкой шпунтованной доской по деревянному каркасу
-  - Внутренние стены из рубленного бревна ϕ 220мм.
-  - Перегородки с двухслойными обшивками из КНАУФ-листов (2x12,5) на одинарном металлическом каркасе С 112 (Комплектная система КНАУФ) с заполнением звукоизоляционным слоем из минераловатных плит ТЕХНОАКУСТИК.
-  - Сантехническая перегородка с распашными дверями на каркасе из алюминиевого профиля с заполнением из влагостойкой ДСП толщиной 16мм, по типу фирмы "Сантеко".

Согласовано

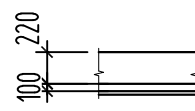
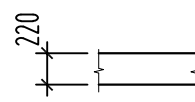
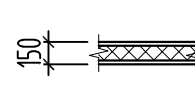

Инв. № подл.	Подл. и дата	Взам. инв. №

2019/АНМ-1-ПРП-КР					
Научно-проектная документация по сохранению (реставрация и приспособление для современного использования) объекта культурного наследия регионального значения "Настоятельский корпус, начало XX в." ансамбля монастыря Александра Невского, расположенного по адресу: Чувашская Республика, Моргацшский район, с. Каршлыхи.					
Изм.	Кол.уч.	Лист	Индок.	Подпись	Дата
Разработал	Митюшов	Зверев			09.2020
Н. контр.	Зверев				
План первого этажа.				Стадия	Лист
				П	2
				ООО "ГК Р.О.С.С."	

План второго этажа.
М1:100



Условные обозначения:

- 
 - Наружные стены из рубленого бревна ϕ 220мм, утепленные минераловатным утеплителем Rockwool ВЕНТИ БАТТС 2x50мм, с облицовкой шпунтованной доской по деревянному каркасу
- 
 - Внутренние стены из рубленого бревна ϕ 220мм.
- 
 - Перегородки с двухслойными обшивками из КНАУФ-листов (2x12,5) на одинарном металлическом каркасе С 112 (Комплектная система КНАУФ) с заполнением звукоизоляционным слоем из минераловатных плит ТЕХНОАКУСТИК.
- 
 - Сантехническая перегородка с распашными дверями на каркасе из алюминиевого профиля с заполнением из влагостойкой ДСП толщиной 16мм., по типу фирмы "Сантеко".

						2019/АНМ-1-ПРП-КР		
						Научно-проектная документация по сохранению (реставрация и приспособление для современного использования) объекта культурного наследия регионального значения "Настоятельский корпус, начало XX в." ансамбля монастыря Александра Невского, расположенного по адресу: Чувашская Республика, Моргацшский район, с. Каршылыхи.		
Изм.	Кол.уч.	Лист	Идок.	Подпись	Дата	Стадия	Лист	Листов
Разработал	Митюшов				09.2020	П	3	
ГИП	Зверев							
Н. контр.	Зверев					План второго этажа.	000 "ГК Р.О.С.С."	

Согласовано

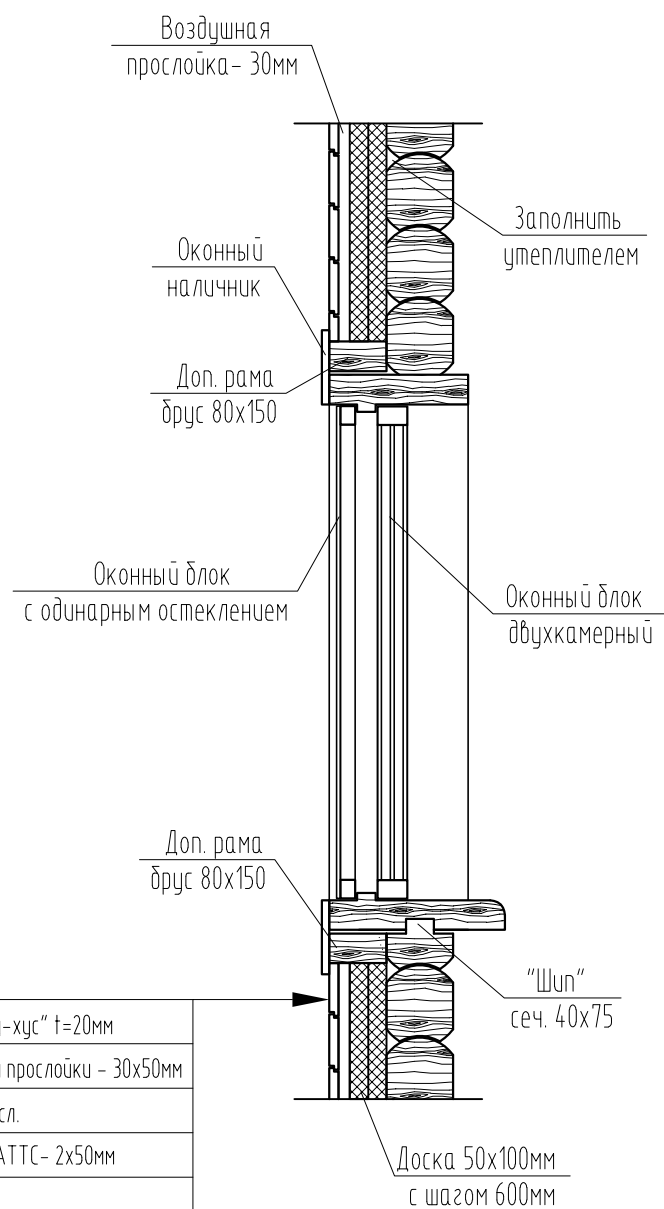
Взам. инв. N

Подл. и дата

Инв. N подл.

Сечение по оконному проему (вертикальное).

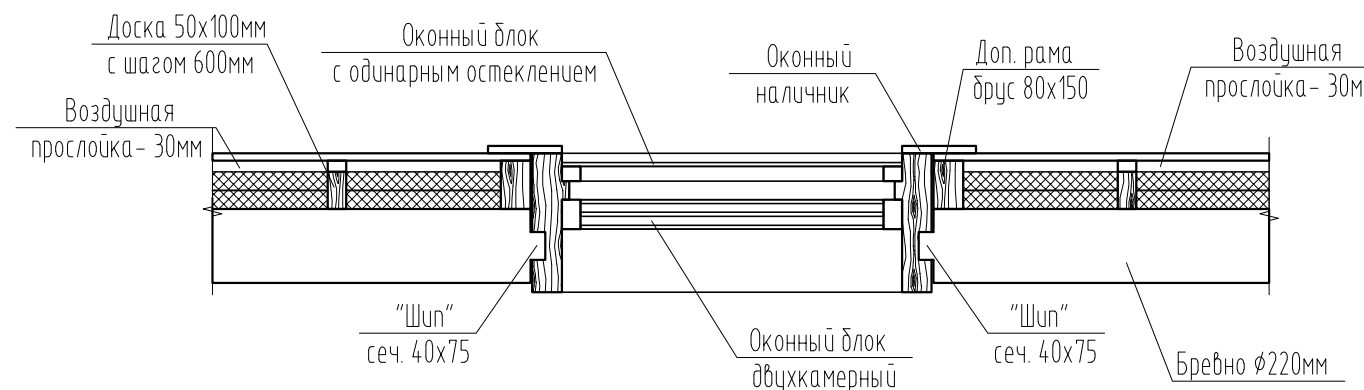
M1:20



Фасадная доска с защитным покрытием типа "рау-хус" t=20мм
Рейка для наружной обшивки и создания воздушной прослойки - 30x50мм
Ветро- влагозащитная мембрана Онтудис А100 -1 сл.
Утеплитель минеральная вата Rockwool ВЕНТИ БАТТС- 2x50мм между направляющих (доска 50x100)
Бревенчатый сруб из ϕ 220мм (хвойные породы древесины)

Сечение по оконному проему (горизонтальное).

M1:20



Согласовано

Взам. инв. N

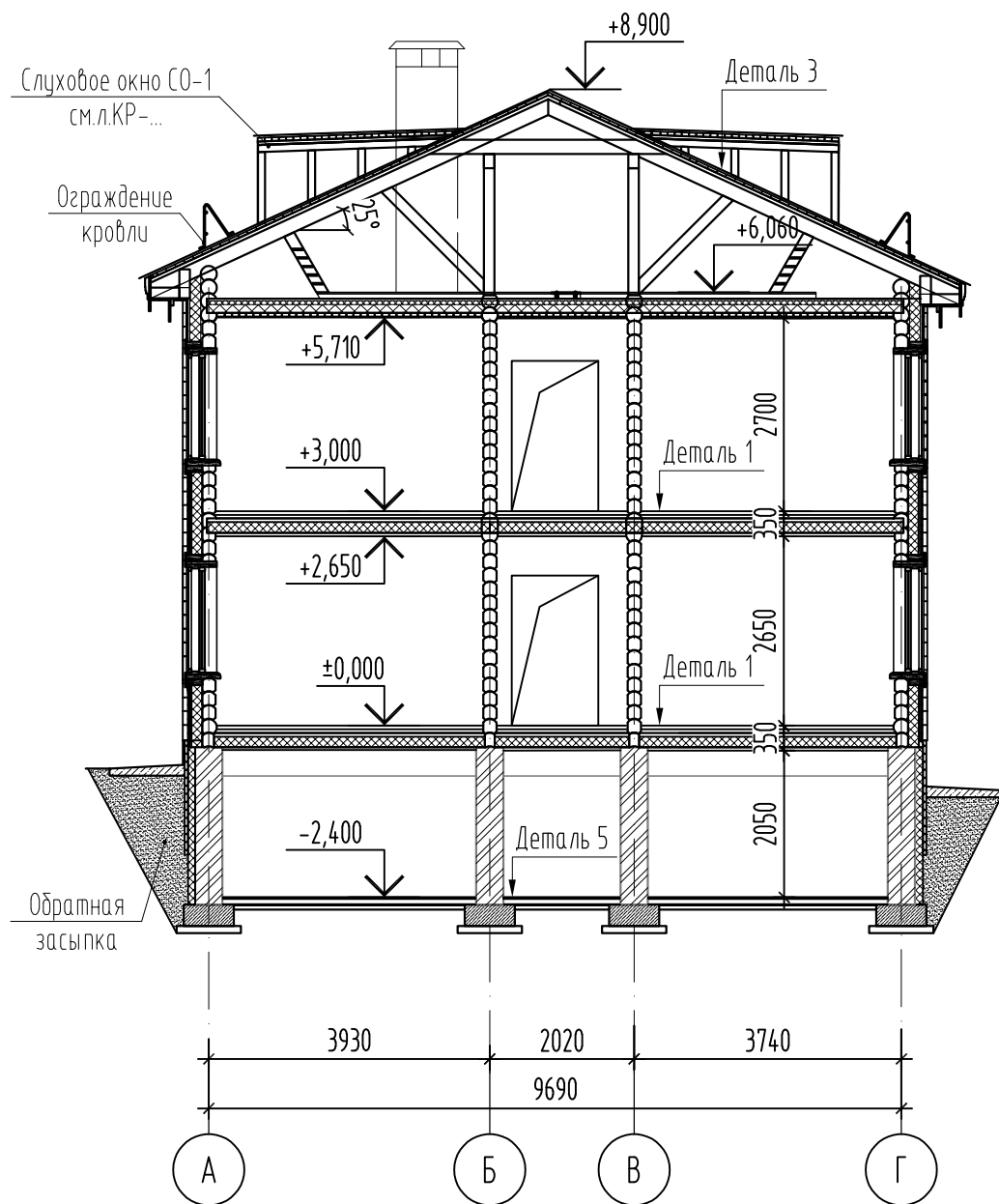
Подл. и дата

Инв. N подл.

						2019/АНМ-1-ПРП-КР		
						Научно-проектная документация по сохранению (реставрация и приспособление для современного использования) объекта культурного наследия регионального значения "Настоятельский корпус, начало XX в." ансамбля монастыря Александра Невского, расположенного по адресу: Чувашская Республика, Моргацшский район, с. Каршлыхи.		
Изм.	Кол.уч.	Лист	Индок.	Подпись	Дата	Стадия	Лист	Листов
Разработал	Митюшов			<i>[Signature]</i>	09.2020	П	4	
ГИП	Зверев			<i>[Signature]</i>				
Н. контр.	Зверев			<i>[Signature]</i>		Сечение по оконному проему.		000 "ГК Р.О.С.С."

Разрез 1-1.

M1:100



Деталь 3

Фальцевое кровельное покрытие $t=0,7\text{мм}$	
Обрешетка (доска 50x100)	- 50 мм
Контробрешетка (брусок 50x50)	- 50 мм
Ветро-влагозащита (Изоспан А)	- 1 сл.
Стропильная нога (доска 100x200)	- 200 мм

Переборка сруба, перекрытий, элементов стропильной системы.

Предваряет переборку маркировка элементов памятника. Маркировочные схемы обычно наносятся на планы здания, развёртки стен, и при необходимости на разрезы.

В маркировочный индекс первыми цифрами обозначены номера элементов, вторыми маркировки осей. Брёвна сруба промаркированы снизу. Маркировке подлежат все элементы и конструкции пригодные к повторному применению. Так же следует маркировать скрытые конструкции, не указанные в проекте. Маркировать следует бирками, лучше металлическими, прибиваемыми двумя гвоздями и на каждый длиномерный элемент – по две бирки (с разных концов). При использовании технологии переборки одной из главных задач следует считать максимальное сохранение подлинного материала. Представляющие ценность элементы памятника, но частично деструктурированные (концы брёвен и т. п.) фиксируются – накладными шинами из досок или оборачиваются в рулонные материалы (полиэтилен, плотную крафт-бумагу и т. п.). Разобранные элементы раскладывать по соответствующим сторонам здания.

Перед разборкой здания необходимо провести контрольные промеры планов в нескольких уровнях. Промеры проводятся по осям и по диагоналям. Нижний венец следует промерить и по центрам чаш. Дополнительно выполнить обноску сруба с фиксацией осей здания кольями, связанными бечевой. Обноску оставить до сборки по-крайней мере трёх венцов.

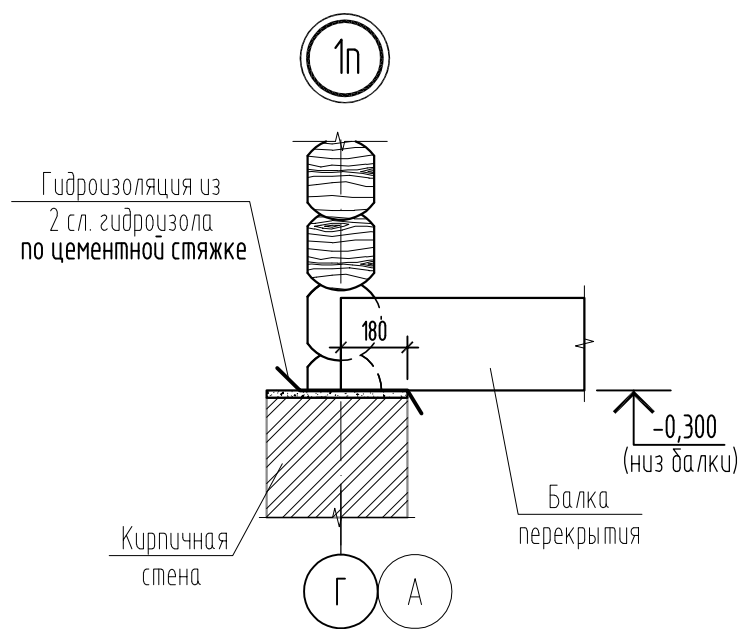
По условиям совместимости работы старой и новой древесины вычинки стен должны производиться поясами, по венцам, по всему периметру здания. На стыке нововведённых поясов со старыми венцами желательно проложить пропитанную антисептиками прокладку из пакли. Стеновые брёвна цокольных венцов должны быть цельные, без соединений по длине.

Все ремонтные работы проводить без изменения исторического облика.

Утраченные детали восстановить по существующим образцам. Материалы для замены подбирать идентичные существующим.

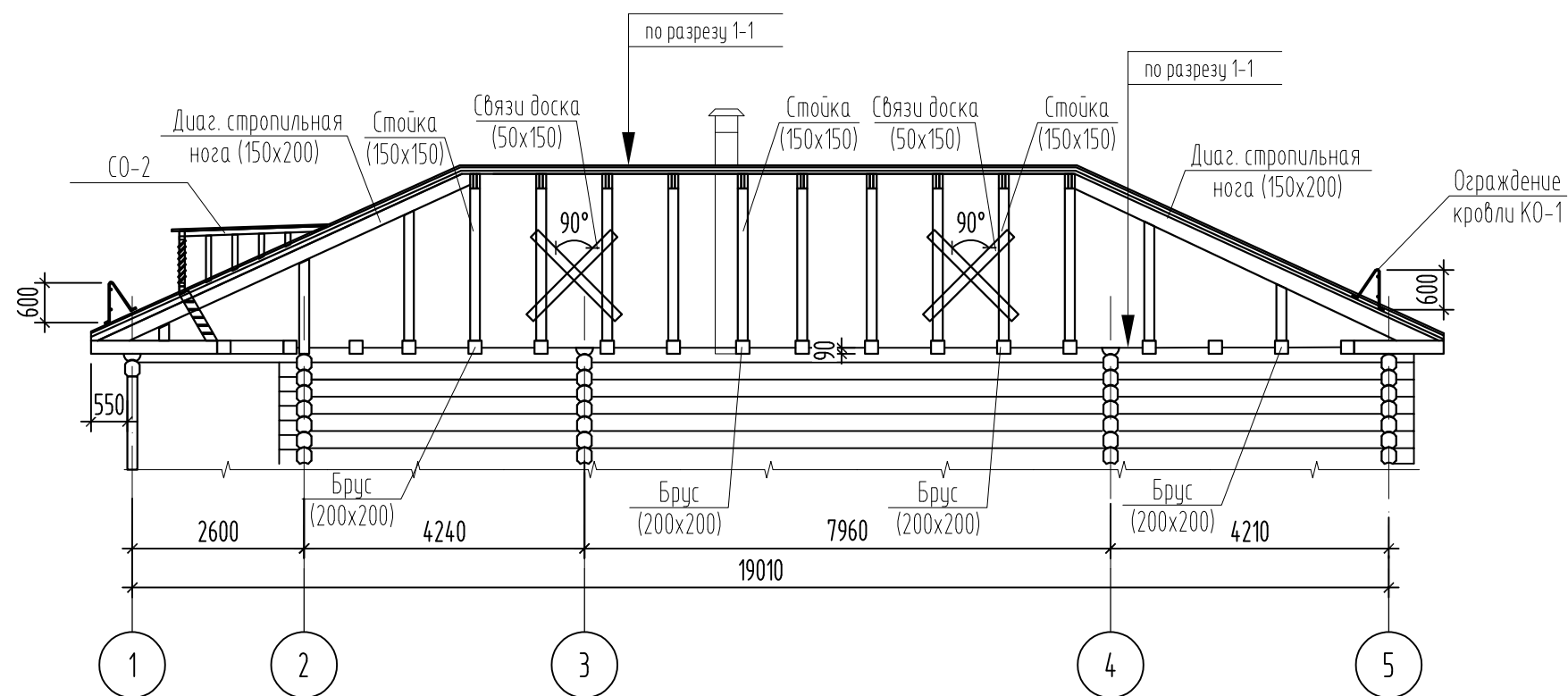
Согласовано

Взам. инв. N
Полл. и дата
Инв. N подл.

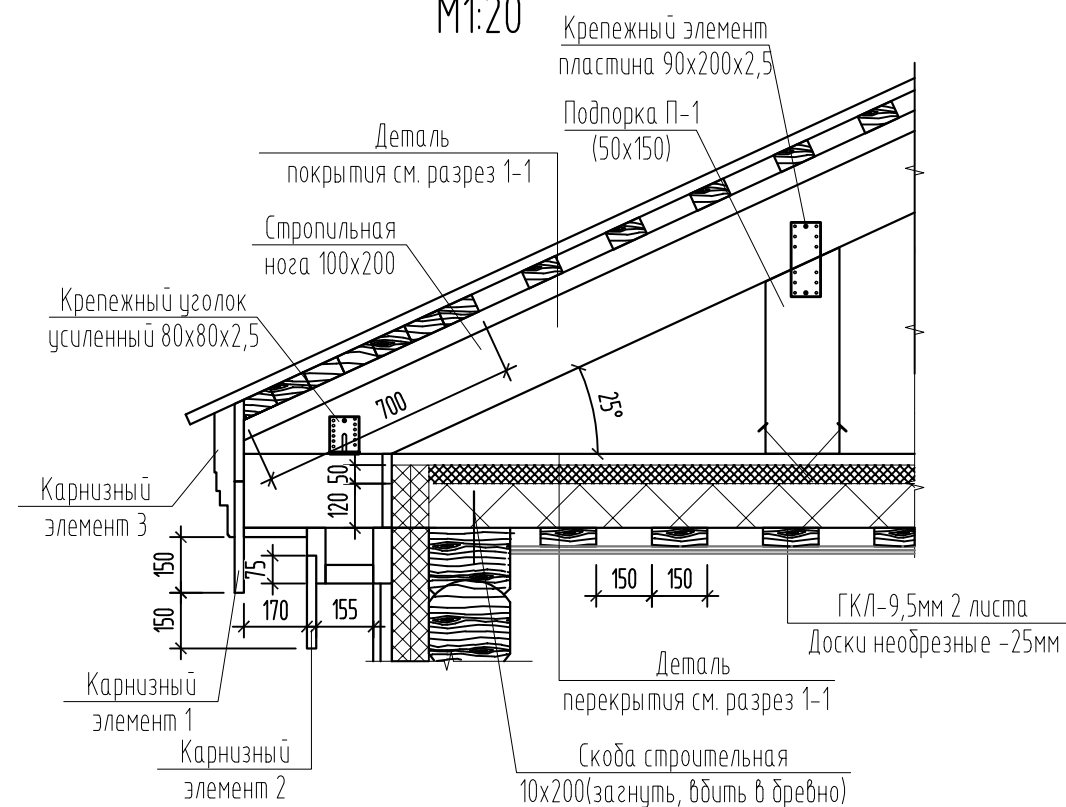


						2019/АНМ-1-ПРП-П		
						Научно-проектная документация по сохранению (реставрация и приспособление для современного использования) объекта культурного наследия регионального значения "Настоятельский корпус, начало XX в." ансамбля монастыря Александра Невского, расположенного по адресу: Чувашская Республика, Моргацшский район, с. Каршлыхи.		
Изм.	Кол.уч.	Лист	Индок.	Подпись	Дата	Стадия	Лист	Листов
Разработал	Митюшов			<i>[Signature]</i>	09.2020	П	5	
ГИП	Зверев			<i>[Signature]</i>				
Н. контр.	Зверев			<i>[Signature]</i>		Разрез 1-1	000 "ГК Р.О.С.С."	

Разрез 2-2.
M1:100



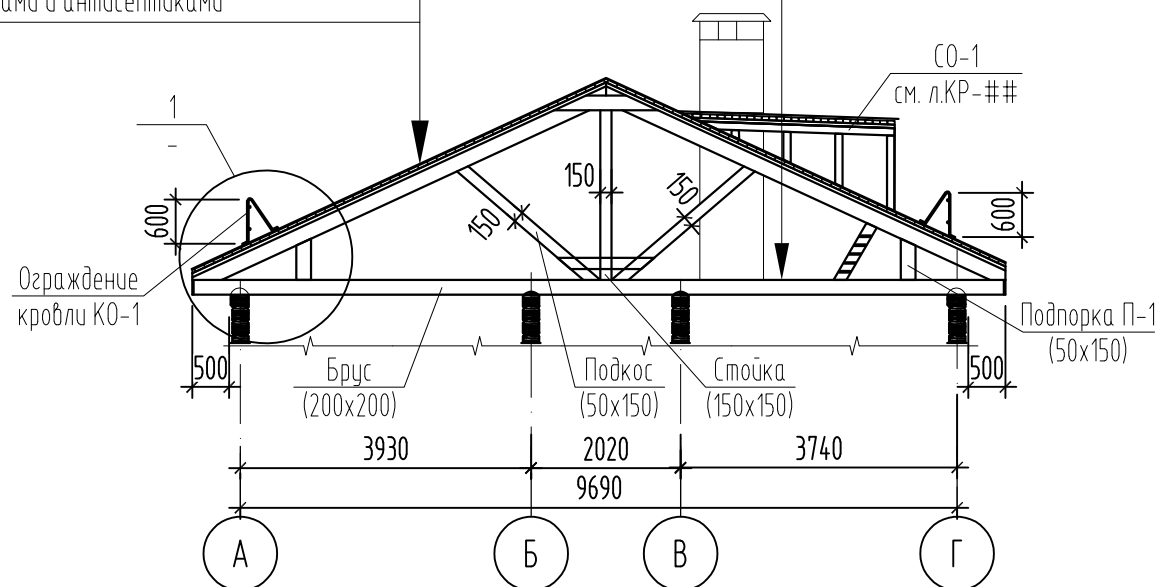
Узел 1.
M1:20



Разрез 1-1.
M1:100

Плоские листы оцинкованной кровельной стали толщиной 0,6 мм
Разряженный рабочий настил из досок 100x50(н) с шагом 150 мм
Контробрешетка из бруса 50x50(н) мм
Ветро-влагозащита (Изоспан А)
Стропильная конструкция из доски 100x200(н)
обработанная антипиренами и антисептиками

Ходовой настил
Пленка ветрозащитная "Изоспан А" - 1 слой
Утеплитель "ROCKWOOL РУФ БАТТС В" - 50 мм
Утеплитель "ROCKWOOL РУФ БАТТС Н" - 120 мм
Пленка пароизоляционная "Изоспан В" - 1 слой
Конструкция перекрытия



Согласовано

Взам. инв. N

Подл. и дата

Инв. N подл.

Изм.	Кол.уч.	Лист	Ндок.	Подпись	Дата
Разработал	Митюшов			<i>[Signature]</i>	05.2020
ГИП	Зверев			<i>[Signature]</i>	
Н. контр.	Зверев			<i>[Signature]</i>	

2019/АНМ-1-ПРП-КР

Научно-проектная документация по сохранению (реставрация и приспособление для современного использования) объекта культурного наследия регионального значения "Настоятельский корпус, начало XX в." ансамбля монастыря Александра Невского, расположенного по адресу: Чувашская Республика, Моргацшский район, с. Каршлыхи.

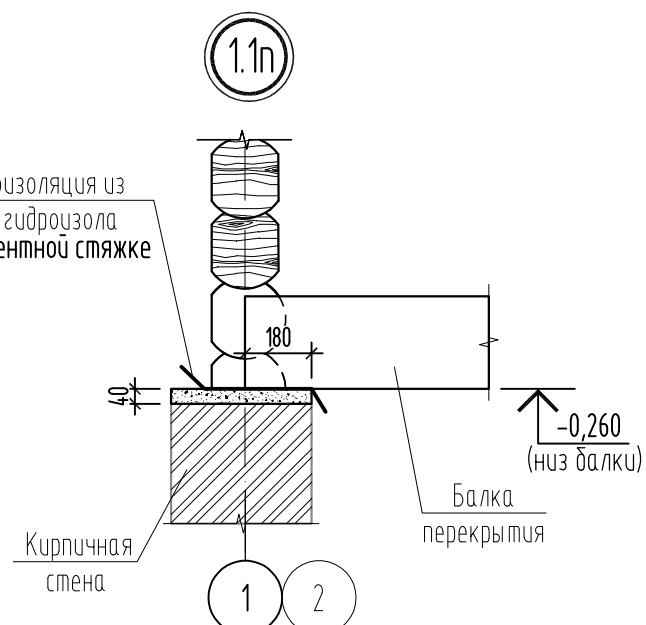
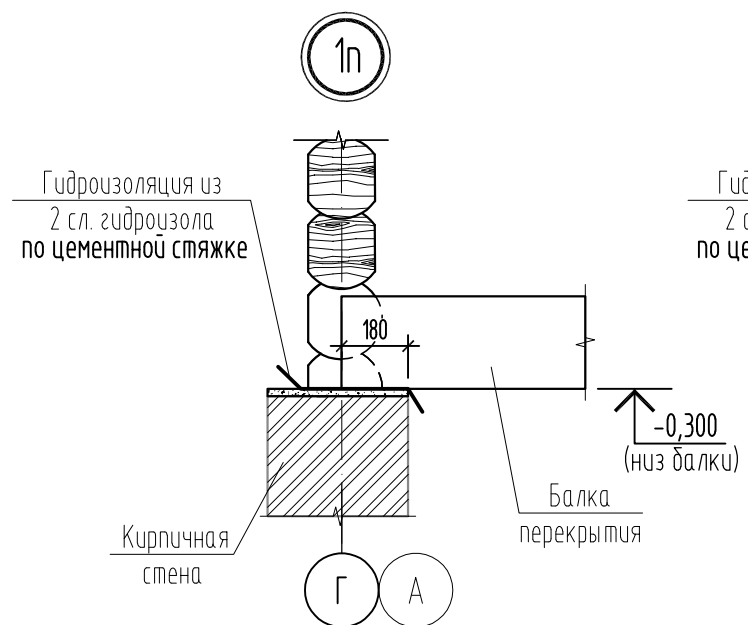
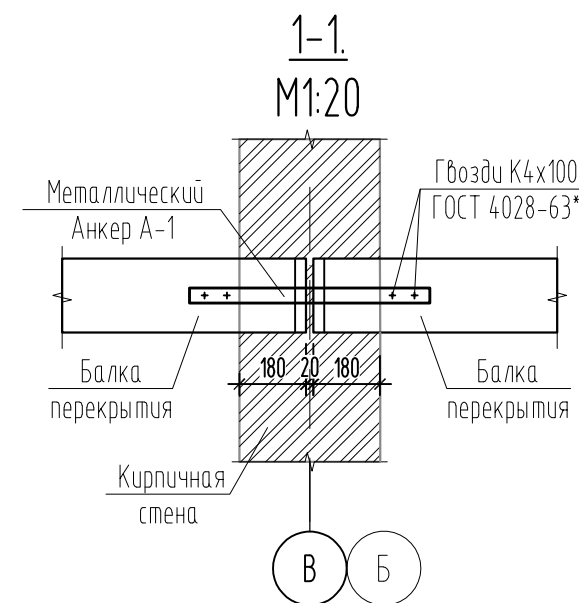
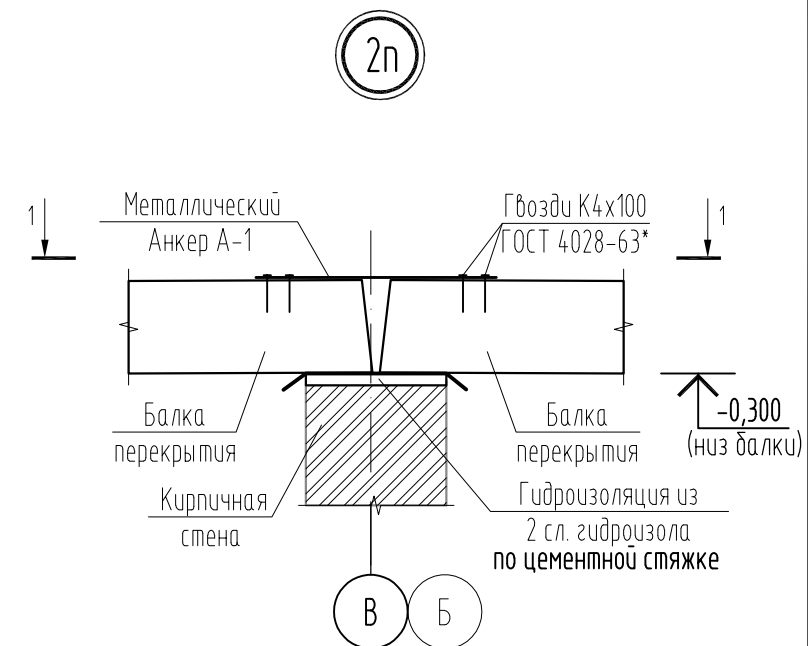
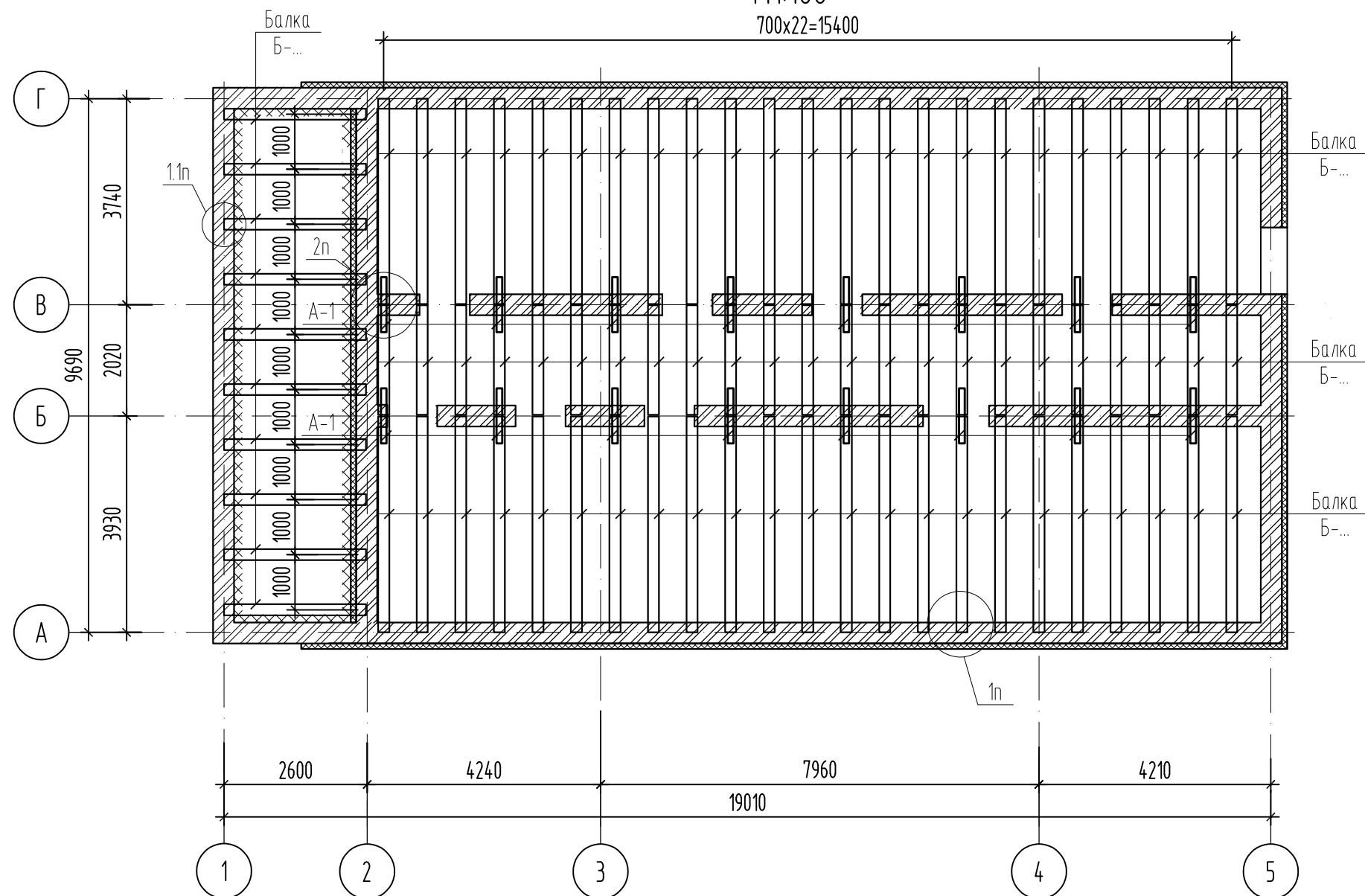
Стадия	Лист	Листов
П	6	

Разрезы по стропильной кровле 1-1, 2-2. Узел 1.

ООО "ГК Р.О.С.С."

Схема расположения балок перекрытия подвала.
(отм. низа балок -0,300).

M1:100
700x22=15400



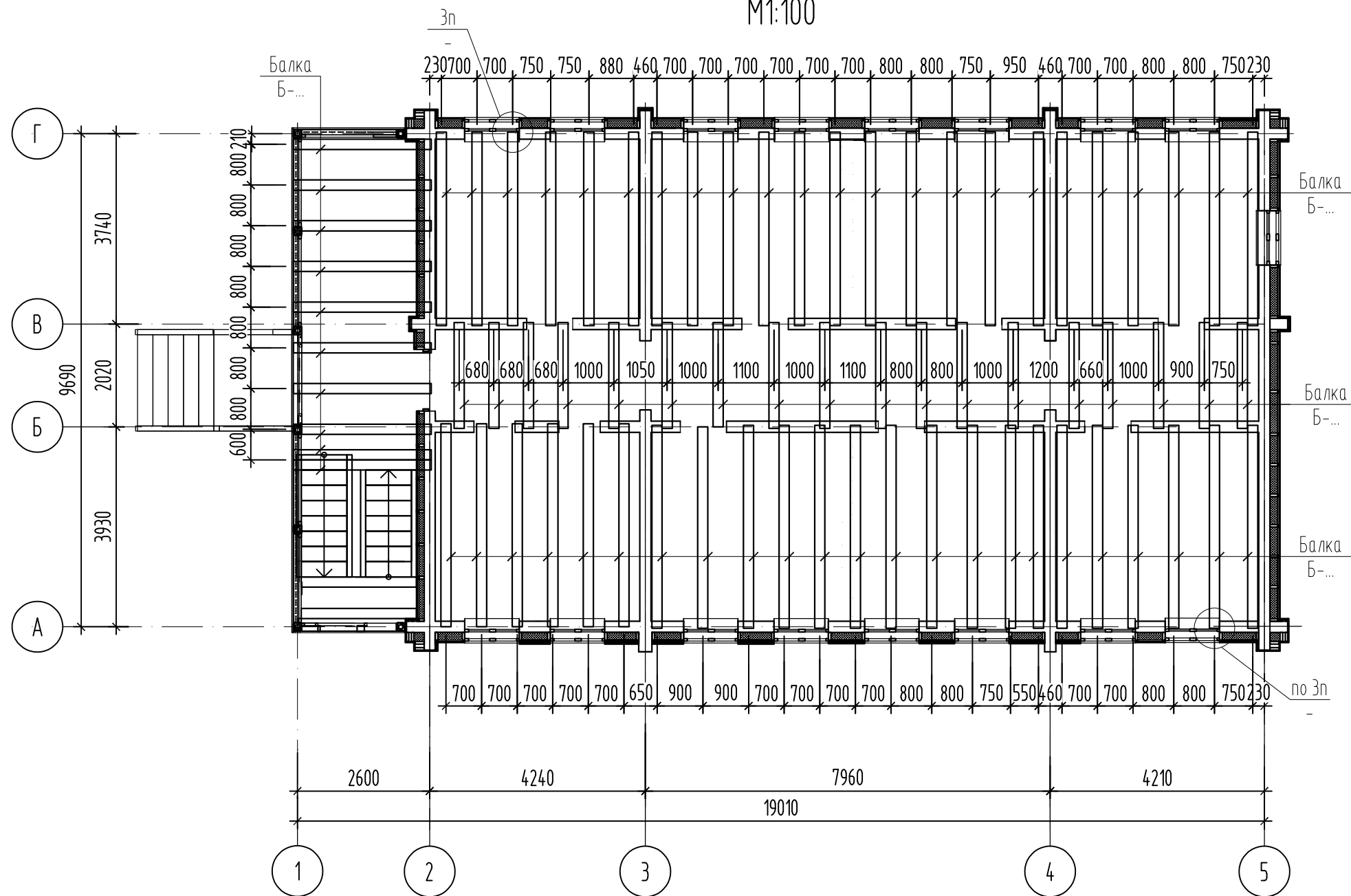
Согласовано

Инв. N подл.	Подл. и дата	Взам. инв. N

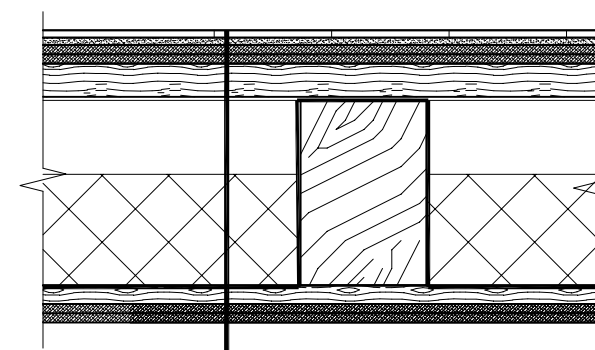
2019/АНМ-1-ПРП-КР					
Научно-проектная документация по сохранению (реставрация и приспособление для современного использования) объекта культурного наследия регионального значения "Настоятельский корпус, начало XX в." ансамбля монастыря Александра Невского, расположенного по адресу: Чувашская Республика, Моргацшский район, с. Каршлыхи.					
Изм.	Кол.уч.	Лист	Индок.	Подпись	Дата
Разработал	Митюшов	Зверев			09.2020
Н. контр.	Зверев				
				Стадия	Лист
				П	7
				Листов	
Схема расположения балок перекрытия подвала (отм. низа балок -0,300).				ООО "ГК Р.О.С.С."	

Схема расположения балок перекрытия первого этажа.
(отм. низа балок +2,700)

M1:100

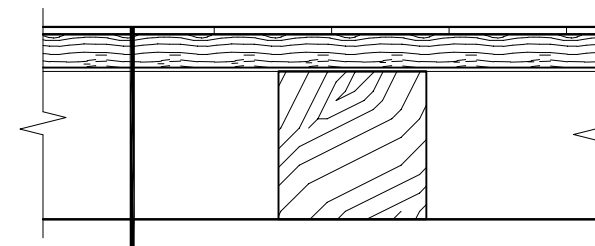


Деталь 1 (коридор, санузлы)



Керамогранит на специальном клее	- 25 мм
Гидроизоляционная пленка	- 1сл.
Два слоя ГВЛБ по 12,5 мм	- 25 мм
Черновой пол - доска 150x50(н) сплошным настилом	- 50 мм
Деревянные балки 200x200 (н)	- 200 мм
Утеплитель Rockwool Лайт Баттс (между балок)	- 150 мм
Пароизоляция Изоспан В	- 1сл.
Обрешетка доска 150x25(н), с шагом 150 мм	- 25 мм
Два слоя ГВЛБ 12,5 мм	- 25 мм

Деталь 2 (терраса)



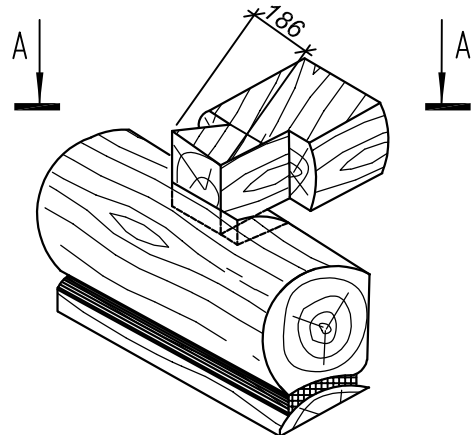
Черновой пол - доска 150x50(н) сплошным настилом	- 50 мм
Деревянные балки 200x200 (н)	- 200 мм

Согласовано

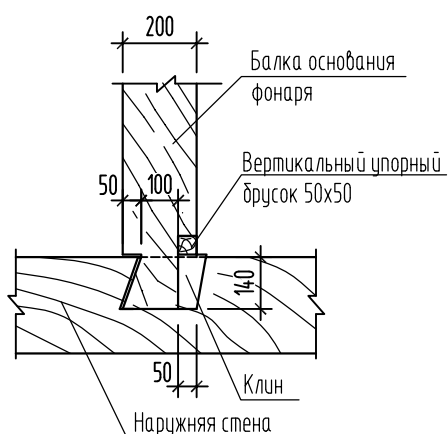
Инв. № подл. Подл. и дата. Взам. инв. №

3п

(Заделка балок в наружную стену (закрытая) Вариант 1)



A - A



Изм.	Кол.уч.	Лист	Индок.	Подпись	Дата
Разработал	Митюшов			<i>[Signature]</i>	09.2020
ГИП	Зверев			<i>[Signature]</i>	
Н. контр.	Зверев			<i>[Signature]</i>	

2019/АНМ-1-ПРП-КР

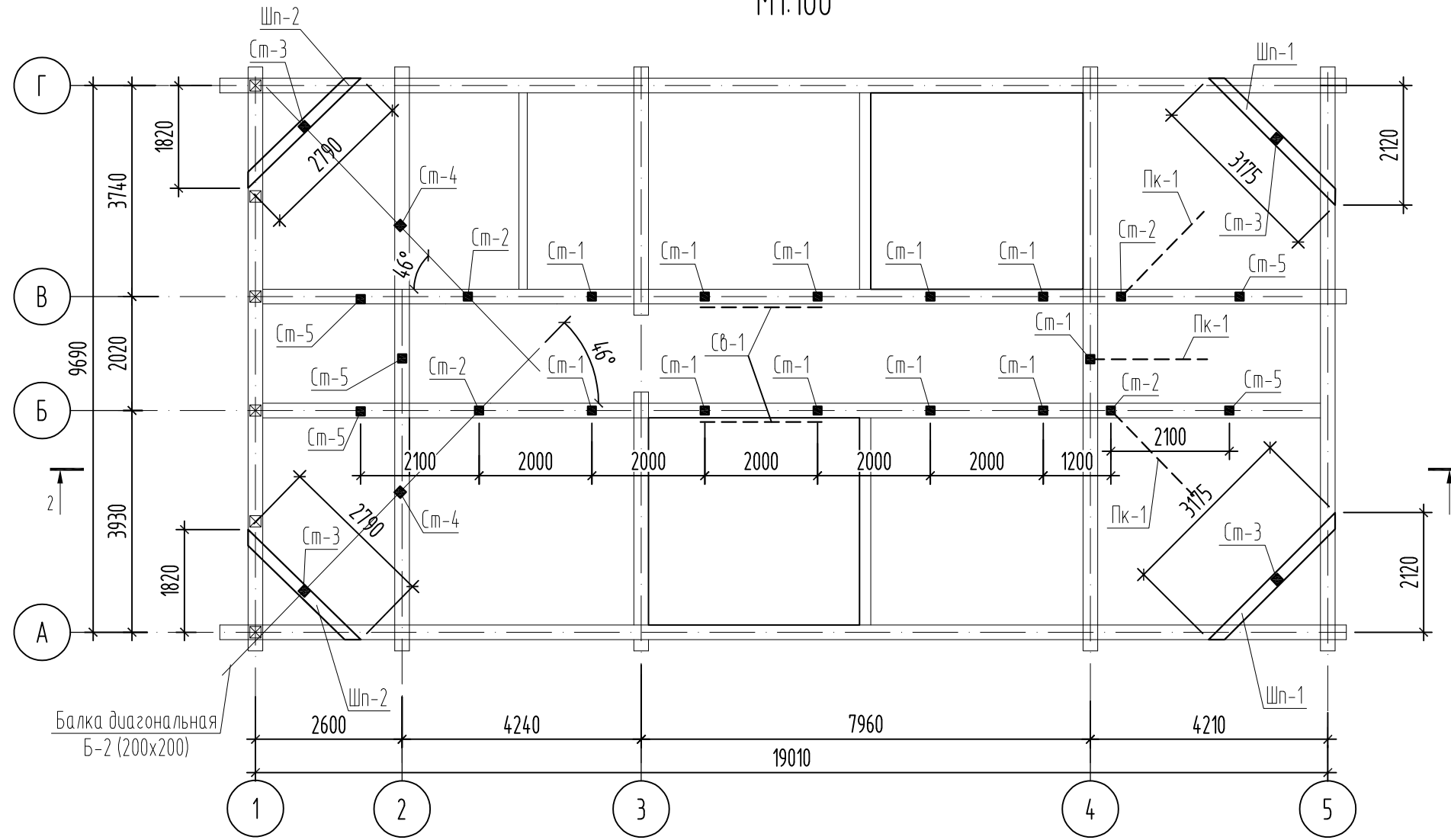
Научно-проектная документация по сохранению (реставрация и приспособление для современного использования) объекта культурного наследия регионального значения "Настоятельский корпус, начало XX в." ансамбля монастыря Александра Невского, расположенного по адресу: Чувашская Республика, Моргацкинский район, с. Каршлыхи.

Стадия	Лист	Листов
П	8	

Схема расположения балок перекрытия первого этажа.

ООО "ГК Р.О.С.С."

План подстропильных конструкций. М1:100



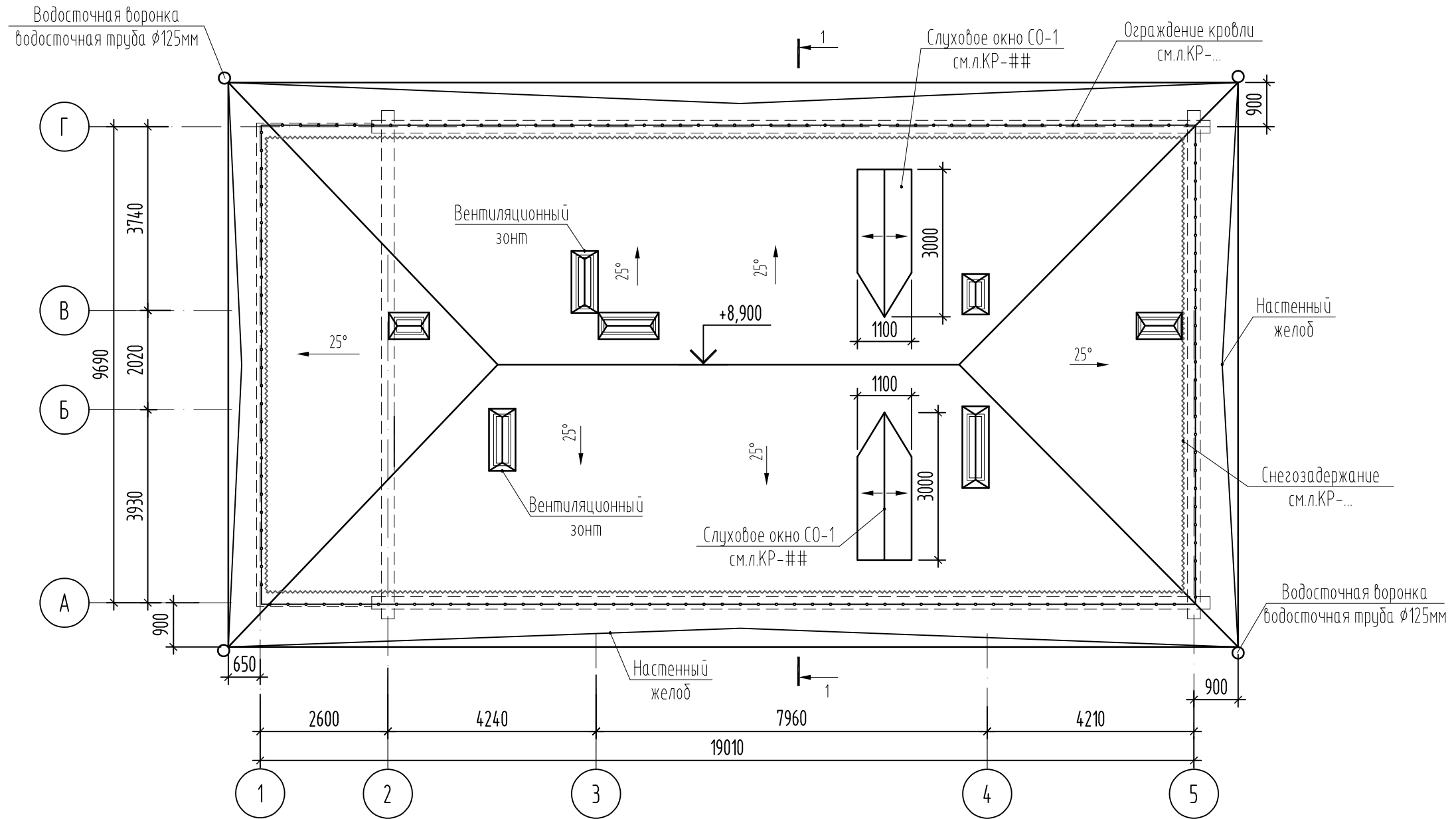
1. В качестве несущих элементов стропильной кровли проектом предусматривается применение пиломатериалов хвойных пород по ГОСТ 8486-86*Е с размерами по ГОСТ 24454-80*Е.
2. Древесина должна быть не ниже 2-го сорта с влажностью не более 25% и расчетными характеристиками по СНиП II-25-80 "Деревянные конструкции".
3. Защиту древесины от гниения и огнезащитную обработку производить в соответствии с требованиями СНиП 2.03.11-85 "Защита строительных конструкций от коррозии" и СНиП 21-01-97*.
4. Все деревянные элементы должны быть обработаны водорастворимыми антисептиками (фтористый и кремнефтористый натрий, медный купорос, финский антисептик "PinoTex" и антипиренами или огнезащитными красками (антипирен ПП А03Т "Антисептик", антипирен "Родник" ТУ 2499-004-2308151).
5. Необрезные доски настила должны быть очищены от обзола.
7. Сечения по стропильной кровле и узлы по кровле см. на листе КР-... - КР-...
9. Слуховые окна выполнить по серии 2.160-9.
10. Обрешетку на коньках, карнизах, в ендовах, на слуховых окнах выполнить сплошной.

Согласовано

Инв. № подл. | Подл. и дата | Взам. инв. №

2019/АНМ-1-ПРП-КР					
Научно-проектная документация по сохранению (реставрация и приспособление для современного использования) объекта культурного наследия регионального значения "Настоятельский корпус, начало XX в." ансамбля монастыря Александра Невского, расположенного по адресу: Чувашская Республика, Моргацшский район, с. Каршлыхи.					
Изм.	Кол.уч.	Лист	Идок.	Подпись	Дата
Разработал	Митюшов				05.2020
ГИП	Зверев				
Н. контр.	Зверев				
				Стадия	Лист
				П	9
				Листов	
План подстропильных конструкций.				ООО "ГК Р.О.С.С."	

План кровли.
М1:100



Условные обозначения

- — ограждение кровли, h=600мм
- ~~~~~ — планка снегозадержания для фальцевой кровли

Примечание
1. Общая площадь кровельного покрытия 250,74м².

						2019/АНМ-1-ПРП-КР		
						Научно-проектная документация по сохранению (реставрация и приспособление для современного использования) объекта культурного наследия регионального значения "Настоятельский корпус, начало XX в." ансамбля монастыря Александра Невского, расположенного по адресу: Чувашская Республика, Моргацшский район, с. Каршылыхи.		
Изм.	Кол.уч.	Лист	Индок.	Подпись	Дата	Стадия	Лист	Листов
Разработал	Митюшов			<i>[Signature]</i>	05.2020	П	10	
ГИП	Зверев			<i>[Signature]</i>				
Н. контр.	Зверев			<i>[Signature]</i>		План кровли		000 "ГК Р.О.С.С."

Согласовано

Взам. инв. N

Подл. и дата

Инв. N подл.

Спецификация изделий

Поз.	Обозначение	Наименование	Кол.	Масса ед., кг	Примеч.
КО	ГОСТ 5781-82*	Кровельное ограждение КО-1, м. п.	56,57	7,97	450,86
		Ограждение КО-1 (расход на 1 м.п.)			
1	ГОСТ 5781-82*	φ 14 А1 ГОСТ 5781-82* L=1300	1	1,57	
2	ГОСТ 5781-82*	φ 16 А1 ГОСТ 5781-82* L=1000	4	1,60	
		Снегозадержатель СЗ-1			
3	ГОСТ 3262-75*	Труба φ25x3,2	пм.	54,87	2,39
4	ГОСТ 19771-93	L160x4 L=270мм	шт.	37	2,64
	ГОСТ 2590-88	Болт М8х90	шт.	74	0,04
	ГОСТ 11371-78*	Шайба А8.01.08кп.016	шт.	74	0,006
	ГОСТ 5915-70*	Гайка М8-6Н.5(S13)	шт.	74	0,002

Ограждение КО-1

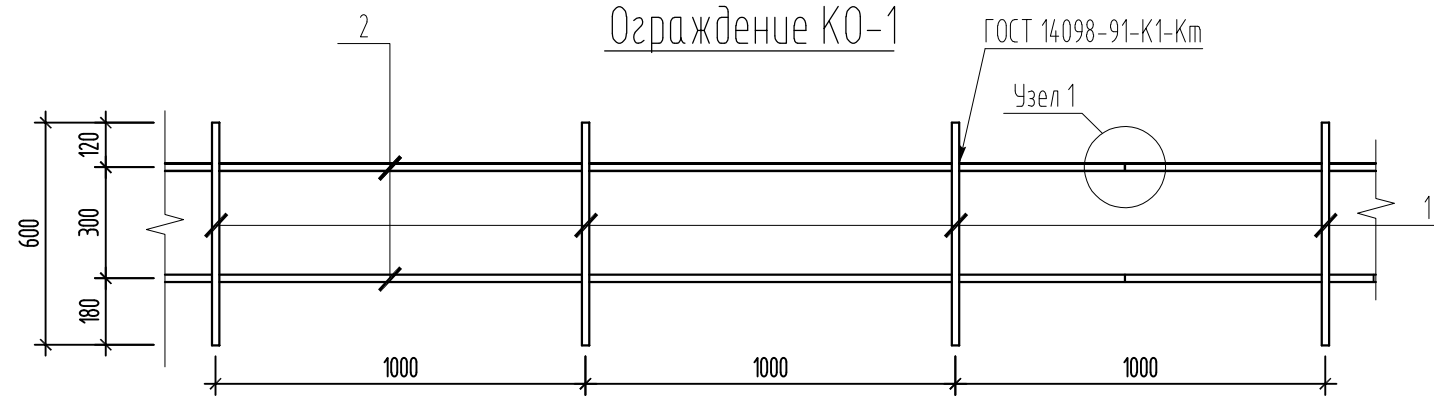
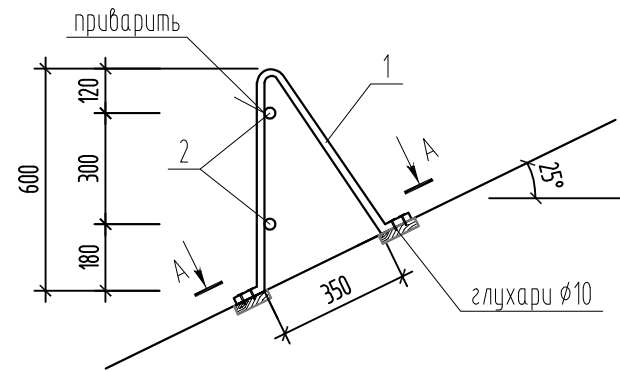
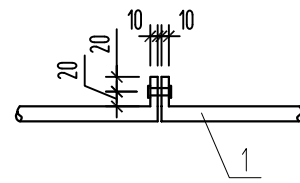
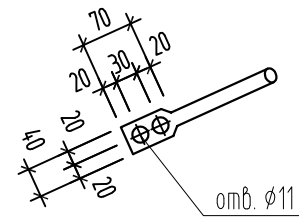


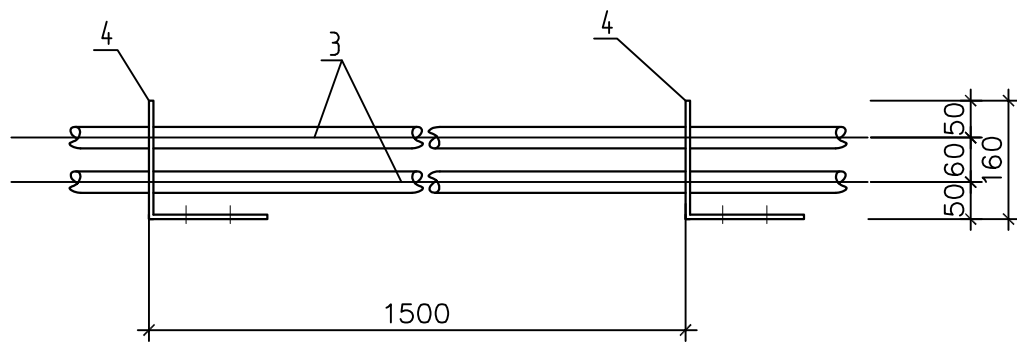
Схема ограждения КО-1



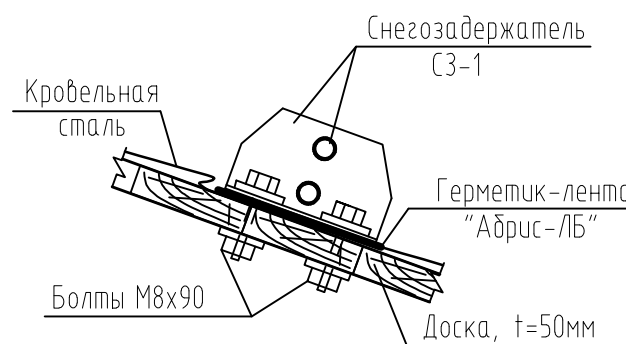
А-А



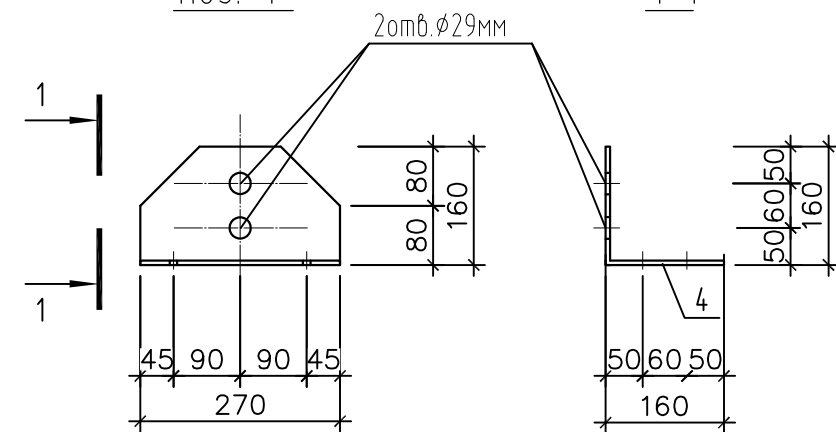
Снегозадержатель СЗ-1



Деталь крепления снегозадержателя



поз. "4"



Примечание

1. Металлические изделия покрыть одним слоем эмали ПФ-133 (ГОСТ 926-82*) по слою грунтовки ГФ-021 (ГОСТ 25129-82).
2. При изготовлении размеры ограждений кровли КО-1 уточнить по месту.
3. Ограждения кровли сварить электродами Э-42А ГОСТ 9467-75* в соответствии с требованиями ГОСТ 14098-91. Сварные швы должны соответствовать требованиям ГОСТ 5264-80*. Толщина швов должна быть не больше толщины свариваемых элементов.

2019/АНМ-1-ПРП-КР					
Научно-проектная документация по сохранению (реставрация и приспособление для современного использования) объекта культурного наследия регионального значения "Настоятельский корпус, начало XX в." ансамбля монастыря Александра Невского, расположенного по адресу: Чувашская Республика, Моргацшский район, с. Каршлыхи.					
Изм.	Кол.уч.	Лист	Индок.	Подпись	Дата
Разработал	Митюшов				05.2020
ГИП	Зверев				
Н. контр.	Зверев				
				Стадия	Лист
				П	11
				ООО "ГК Р.О.С.С."	

Согласовано

Инв. № подл. Подл. и дата Взам. инв. №