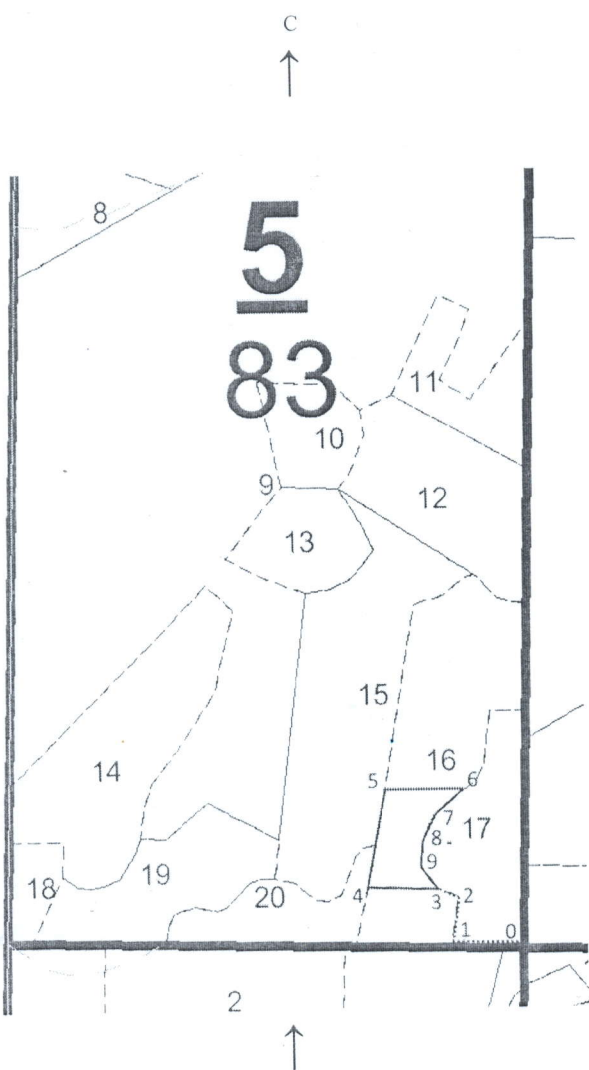


**ПРОЕКТ**  
(ОРГАНИЗАЦИОННО-ТЕХНОЛОГИЧЕСКАЯ СХЕМА)  
**ЛЕСОВОССТАНОВЛЕНИЯ**  
(РЕКОНСТРУКЦИИ МАЛОЦЕННЫХ НАСАЖДЕНИЙ)  
на 2021 год.

Участковое лесничество Кармалинское БУ «Ибресинское лесничество»  
 Номер квартала 5 Номер выдела 16 Площадь участка 0,8 га  
 Группа лесов эксплуатационные Главная порода сосна  
 Сопутствующие породы --  
 Вид культур сплошные

План участка масштаб 1 : 10000



Экспликация объекта				
Номер точек	Направление румбы (азимуты) линий,	Длина линий, м		
Привязка				
0-1	ЮЗ 77,5	87,5		
1-2	СЗ 6,5	63,5		
2-3	СЗ 79,2	33,1		
Лесосека				
Номер лесосек и	Площадь лесосеки, га	Номер а точек	Направление румбы (азимуты) линии,	Длина линий, м
1	0,86	3-4	ЮЗ 77,8	81,2
		4-5	СЗ 1,8	128,0
		5-6	СВ 77,4	103,5
		6-7	ЮЗ 40,5	44,0
		7-8	ЮЗ 18,5	42,5
		8-9	ЮВ 8,1	31,5
		9-3	ЮВ 38,8	31,5

1. Категория лесокультурной площади: вырубка 2020 года.
2. Рельеф почвы, механический состав, степень влажности ровный, серые и светло-серые супесчаные свежие
3. Напочвенный покров ( важнейшие растения – индикаторы, степень задернения почвы ) вейник лесной, ландыш, осока волосистая, костяника.
4. Тип леса ( тип вырубки ) , тип лесорастительных условий: СЛП С2
5. Наличие естественного возобновления ( по породам ) , тыс. шт. / га --
6. Захламленность -- кбм / га , наличие пней ( валунов ) 769 шт
7. Зараженность почвы вредителями , вид не обнаружено
8. Состав , возраст , полнота , класс бонитета реконструируемого насаждения 10С, 90, 0.6, 1.
9. Способ реконструкции : ширина и направление коридоров , кулис , размеры окон , площадь расчищенных коридоров от общей площади реконструируемого участка ( % ) --
10. Номер расчетно – технологической карты для производства лесных культур , с указанием документов из которого он взят Сборник расчетно-технологических карт на основные виды лесохозяйственных работ Чувашской Республики, 2004 год, РТК №2.2
11. Сроки и виды подготовки площади ; применяемые машины и орудия осень 2020 года нарезка плужных борозд плугом ПКЛ-70 трактор МТЗ-82
12. Способы и время обработки почвы (механизованная , конная , ручная , сплошная, полосами, бороздами , террасирование , площадки , и т.д. ), глубина обработки почвы , применяемые машины и орудия ) на глубину до 15 см МТЗ-82 с ПКЛ – 70
13. Размещение и размеры площадок , террас, полос , борозд , на площади , и их направление с запада на восток
14. Метод и способ создания лесных культур ( посадка сеянцами , саженцами , посев рядовой , строчно – луночный , комбинированный , ручной , механизированный ) ручная посадка сеянцев в дно борозды под меч Колесова.
15. Количество посадочных ( посевных ) мест на 1 га, тыс. шт. 6,67
- 16 . Размещение посадочных ( посевных ) мест: расстояние между рядами (площадками) 3,0 м , в рядах ( в площадках ) 0,5 м
17. Характеристика посадочного ( посевного ) материала по породам : возраст , происхождение , селекционная категория , качество семян , номер удостоверения о кондиционности семян , номер сертификата 2 летние сеянцы сосны

18 . Способ подготовки семян к посеву --

19 . Виды и способы ухода , их кратность :

1 – й год механизированный 3 кратный + ручной 1 кратный

2 – й год механизированный 2 кратный + ручной 1 кратный

3 – й год механизированный 1 кратный + ручной 1 кратный

5 – й год рубка второстепенных пород

20 . Противопожарные и защитные мероприятия : устройство минерализованных полос по периметру участка

21 . Намечаемый год перевода культур в земли , покрытые лесной растительностью 2027

Составил



Ф.И.О.

подпись

число