

Директор БУ «Ибресинское лесничество»

Минприроды Чувашии

И.А. Ахметов

«10» августа 2020 г.

### ПРОЕКТ

(ОРГАНИЗАЦИОННО-ТЕХНОЛОГИЧЕСКАЯ СХЕМА)

### ЛЕСОВОССТАНОВЛЕНИЯ

(РЕКОНСТРУКЦИИ МАЛОЦЕННЫХ НАСАЖДЕНИЙ)

на весну 2021 года

Участковое лесничество Кошлоушское БУ «Ибресинское лесничество»

Номер квартала 5 Номер выдела 8 Площадь участка 4,7 га

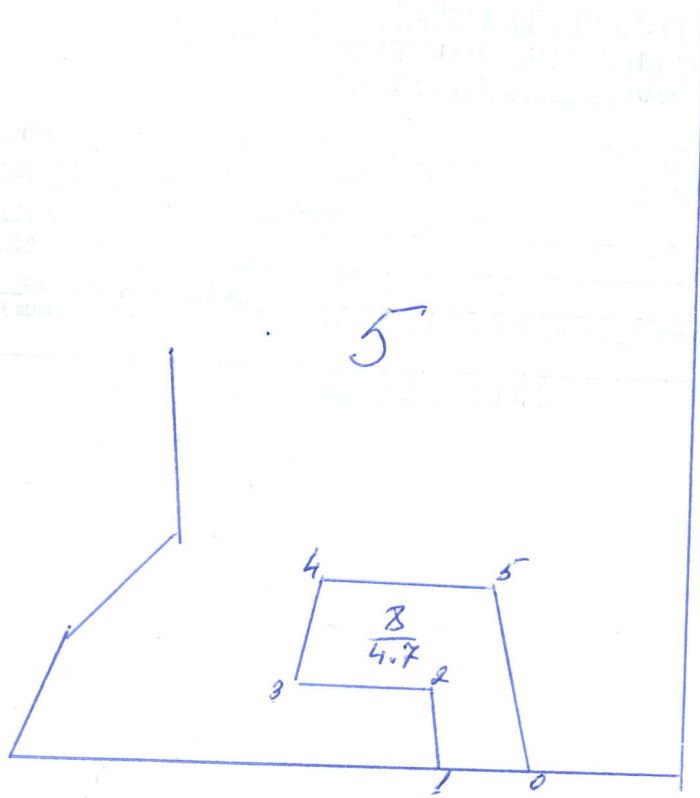
Группа лесов 2 Главная порода Сосна

Сопутствующие породы \_\_\_\_\_

Вид культур сплошные

(сплошные, частичные, предварительные подпоговые, реконструкции)

План участка масштаб 1 : 10000



0-1	$\frac{103.85}{120}$
1-2	$\frac{83.14}{102}$
2-3	$\frac{103.85}{171}$
4-5	$\frac{83.85}{227}$
5-0	$\frac{108.78,1}{245}$

1. Категория лесокультурной площади: вырубка 2019г., гарь \_\_\_\_\_  
редина, пустырь, прогалина, состояние очистки --удовлетворительное

2. Рельеф почвы, механический состав, степень влажности слабо возвышенное, ровное плато,  
дерново-слобо-подзолистые супесчаные или песчаные с глинистыми прослойками

3. Напочвенный покров (важнейшие растения – индикаторы, степень задернения  
почвы папоротник-орляк, костяника, брусника, вейник тростниковидный, купена  
лекарственная

4. Тип леса (тип вырубки), тип лесорастительных условий СОРЛ В2

5. Наличие естественного возобновления (по породам), тыс. шт. / га нет  
размещение, ср. высота, м \_\_\_\_\_

6. Захламленность \_\_\_\_\_ кбм / га, наличие пней (валунов) 600 шт/га  
средний диаметр \_\_\_\_\_ см.

7. Зараженность почвы вредителями, вид, шт/га не обнаружено

8. Состав, возраст, полнота, класс бонитета реконструируемого участка (в %) \_\_\_\_\_

9. Способ реконструкции: ширина и направление коридоров, кулис, размеры окон, площадь  
расчищенных коридоров от общей площади реконструируемого участка ( % ) \_\_\_\_\_

10. Номер расчетно – технологической карты для производства лесных культур, с указанием  
документа из которого он взят Сборник расчетно-технологических карт на основные виды  
работ в Чувашской Республике г.Чебоксары 2004 год. РТК п 2.2

11. Сроки и виды подготовки площади; применяемые машины и орудия осень 2020 года, ПКЛ-  
70, МТЗ-82

12. Способы и время обработки почвы (механизированная, конная, ручная, сплошная, полосами,  
бороздами, террасирование, площадки и т.д.), глубина обработки почвы, применяемые машины и  
орудия : механизированная, глубина обработки до 15 см, МТЗ-82, ПКЛ-70

13. Размещение и размеры площадок, террас, полос, борозд, на площади и их направление \_\_\_\_\_  
с севера на юг

14. Метод и способ создания культур (посадка сеянцами, саженцами, посев рядовой, строчно –  
луночный, комбинированный, ручной, механизированный)  
ручная посадка под меч Колесова  
применяемые машины и орудия \_\_\_\_\_

15. Количество посадочных (посевных) мест на 1 га, тыс. шт.  
6,666

16. Размещение посадочных (посевных) мест (расстояние между рядами (площадками) 3,0 м,  
в рядах (в площадках) 0,5 м \_\_\_\_\_

17. Характеристика посадочного (посевного) материала по породам: возраст, происхождение,  
селекционная категория, качество семян, номер удостоверения о кондиционности семян, номер  
сертификата: 2 летние сеянцы сосны.

18. Способ подготовки семян к посеву \_\_\_\_\_

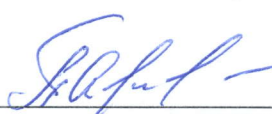
19. Виды и способы ухода, их кратность :

- 1 – й год \_\_\_ механизированный- 2-кратный , ручной однократный  
 2 – й год \_\_\_ механизированный -однократный , ручной однократный  
 3 – й год \_\_\_ механизированный -однократный  
 4 - й год \_\_\_\_\_  
 5 – й год \_\_\_ рубка второстепенных пород

20. Противопожарные и защитные мероприятия: введение в состав до 2-х единиц мягколиственной породы

21. Намечаемый год перевода культур в земли, покрытые лесной растительностью \_\_\_\_\_  
 2027 год \_\_\_\_\_

Составил:

Нач. участка	Павлов Н.С.		07.08.2020
Должность	Ф.И.О.	подпись	число

Проверил: инженер по л/восстановлению	Сидорова Н.И.		07.08.2020
Должность	Ф.И.О.	подпись	число

Инженер ОЗЛ	Сергеев А.Г.		07.08.2020
Должность	Ф.И.О.	подпись	число

Согласовано с внесением следующих замечаний \_\_\_\_\_

Заместитель директора	Байнякшин А.Д.		07.08.20
Ф.И.О.	подпись	число	