

УТВЕРЖДАЮ:  
 Директор БУ «Шумерлинское лесничество»  
 Минприроды Чувашии  
 Ю. А. Катейкин  
 « 31 » 07 20 20 г.

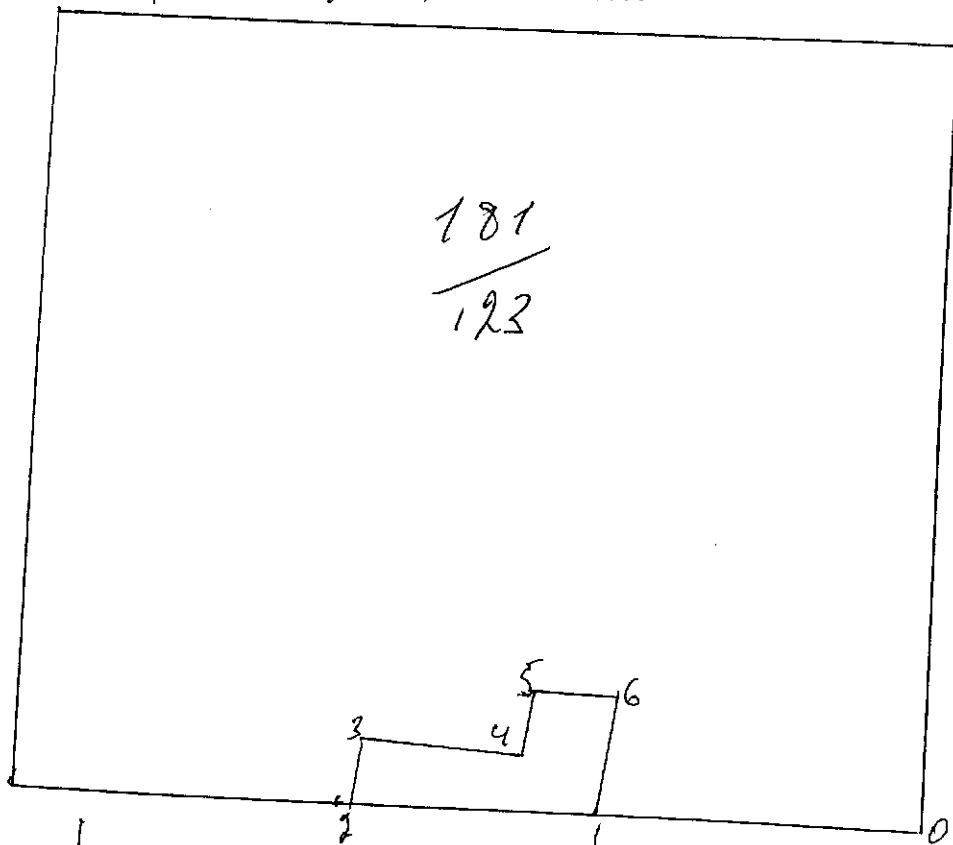
**ПРОЕКТ  
 ЛЕСОВОССТАНОВЛЕНИЯ**

на весну, осень 2021 г.

Участковое лесничество Шумерлинское Лесничество Шумерлинское  
 Номер квартала 181 Номер выдела 17 Площадь участка 3,1 га.  
 Группа лесов II Главная порода Дуб черешчатый  
 Сопутствующие породы \_\_\_\_\_  
 Вид культур столовые  
 (сплошные, частичные, предварительные, подпологовые, реконструкция)

↑с

План участка, масштаб 1:10000



Точка	Угол	Длина линии м
0-1	СВ: 84°30'	437
1-2	СВ: 84°30'	330
2-3	СВ: 31°00'	0
3-4	ЮВ: 29°20'	247
4-5	СВ: 18°30'	69
5-6	ЮВ: 36°00'	76
6-1	ЮВ: 20°30'	170

1. Категория лесокультурной площади: вырубка 2014 г., гарь \_\_\_\_\_  
редина, пустырь, прогалина, состояние очистки \_\_\_\_\_
2. Рельеф почвы, механический состав, степень влажности Рельеф ровный
3. Напочвенный покров (важнейшие растения – индикаторы, степень задернения почвы) \_\_\_\_\_  
Сныть, злаковые
4. Тип леса (тип вырубки), тип лесорастительных условий ДКЛ17С Д2
5. Наличие естественного возобновления (по породам), тыс. шт./га КЛ-0,5, размещение, ср. высота, м. 1,0
6. Захламленность \_\_\_\_\_ кбм/га, наличие пней (валунов) 600 шт./га, средний диаметр 32 см.
7. Зараженность почвы вредителями, вид, шт./га \_\_\_\_\_
8. Состав, возраст, полнота, класс бонитета реконструируемого насаждения \_\_\_\_\_
9. Способ реконструкции: ширина и направление коридоров, кулис, размер окон, площадь расчищенных коридоров от общей площади реконструируемого участка (в %) \_\_\_\_\_
10. Номер расчетно-технологической карты для производства лесных культур, с указанием документа, из которого он взят РТК 2.30
11. Сроки и виды подготовки площади; применяемые машины и орудия \_\_\_\_\_  
шюлер бензиновый
12. Способы и время обработки почвы (механизированная, конная, ручная, сплошная, полосами, бороздами, террасирование, площадками и т.д.), глубина обработки почвы, применяемые машины и орудия \_\_\_\_\_  
ПКЛ-40 + МТЗ-82,1
13. Размещение и размеры площадок, террас, полос, борозд на площади и их направление \_\_\_\_\_  
Борозды через 5,0 м 3-В
14. Метод и способ создания культур (посадка сеянцами, саженцами, посев рядовой, сторчно-луночный, комбинированный, ручной, механизированный) \_\_\_\_\_  
Метод Полесова  
(применяемые машины и орудия)
15. Количество посадочных (посевных) мест на 1 га., тыс. шт. 2,7
16. Размещение посадочных (посевных) мест; расстояние между рядами (площ. м. в рядах( в площадках) 5,0 м. 0,25

17. Схема смещения пород Д-Д-Д

18. Потребность в посадочном (посевном) материале на 1 га 2,7 тыс.шт. (кг.) и на всю площадь по породам 8,4 тыс шт

19. Характеристика посадочного (посевного) материала по породам: возраст, происхождение, селекционная категория, качество семян, номер удостоверения о кондиционности семян, номер сертификата 2-х летние семена фуды парашютового цу кармашовских пелуфрей

20. Способ подготовки семян к посеву стратификация

21. Виды и способы ухода, их кратность:  
1-й год 2х край механ. 1 край ручной  
2-й год 2х край мех 1 край ручной  
3-й год 2х край мех 1 край ручной  
4-й год 1 край мех

22. Противопожарные и защитные мероприятия лимитированные ислоса

23. Намечаемый год перевода культур в земли, покрытые лесной растительностью 2028

Составил:  
Начальник участка Самойлов А.И.  
(Ф.И.О.)

Соловьев 31.07.2020  
подпись, число

Проверил:  
Инженер ОЗЛ Машинов А.С.  
должность, Ф.И.О.

Машинов 31.07.2020  
подпись, число

Согласовано с внесением следующих замечаний \_\_\_\_\_

Зам. директора А.Н. Спиридонов  « 31 » 07 2020 г.