


Утверждаю
Директор лесничества

А.И. Мартынов /  /

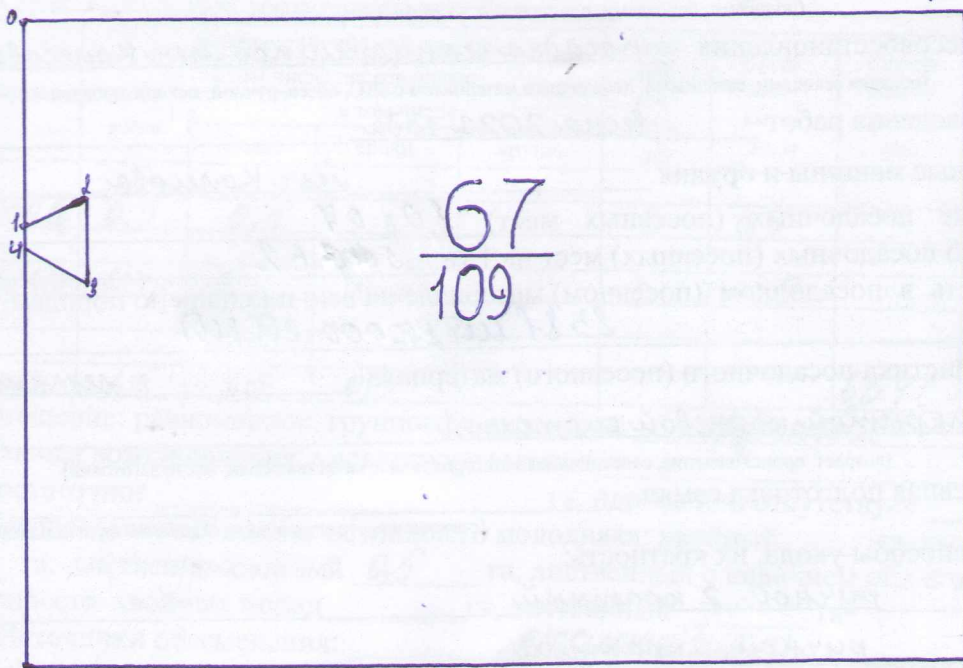
(подпись)

" 3 " сентября 2020 г.

ПРОЕКТ ЛЕСОВОССТАНОВЛЕНИЯ
НА ВЕСНУ, ОСЕНЬ 2021 ГОДА

Характеристика местоположения лесного участка

- 1.1. Лесничество Кирское
1.2. Участковое лесничество Гартовское
1.3. Номер квартала 67 1.4. Номер выдела 1
1.5. Площадь лесного участка 05 1.6. Главная порода сосна обыкновен
1.7. План участка, масштаб 1:10000



Почек	Рубль	Дл. линии
0-1	Ю:0°	269
1-2	СВ:62°	93
2-3	Ю:0°	119
3-4	СЗ:55°	93
4-1	С:0°	10

Характеристика лесорастительных условий лесного участка

- 2.1. Лесорастительная зона, район хвойно-широколиственный район европейской части РФ
2.2. Целевое назначение лесов эксплуатационные леса
2.3. Рельеф ровный
2.4. Почва, гидрологические условия свежая серая суглинистая
(степень увлажнения, механический состав)
2.5. Тип лесорастительных условий СМ, С₂
2.6. Характеристика площади лесовосстановления вырубка 2018 года
(вырубка (год), гарь (год), прогалина, иные)
2.7. Количество пней, шт./га: всего 500 шт/га
2.8. Степень задернения и минерализации почвы задернен 30 %, минерализ 10 %
2.9. Состояние очистки от порубочных остатков и валежника удовлетворительное
2.10. Характер и размещение оставленных деревьев и кустарников
2.11. Зараженность почвы вредителями, вид, шт./га отсутствует

Характеристика подроста (древесные растения в возрасте до 2 лет считаются самосевом, и как подрост не учитываются)

3.1. Состав пород ББЧС 3.2. Средний возраст 3 лет,

3.3. Подразделение подроста по категориям:

По высоте мелкий
(мелкий менее 0,5м, средний 0,6-1,5м, крупный более 1,5м; подлежащий сохранению молодняк учитывается как крупный подрост)

По густоте редкий
(редкий менее 2тыс.шт/га, средний 2-8 тыс. шт./га, густой более 8тыс. шт./га)

По распределению по площади групповой
(равномерный > 65%, неравномерный 40-65%, групповой)

Количество жизнеспособного подроста и молодняка тыс.шт./га 15
Состояние подроста и его оценка отсут. хвойный подрост в диаметрич. колве

Способ лесовосстановления искусственный

Схема смешения пород С - С - С

4.1. Обработка почвы, применяемые машины и орудия осенняя нарезка борозд плугом ПКЛ-70

(полосами, бороздами, площадками, их размещение, глубина обработки)

4.2. Метод лесовосстановления посадка сеянцами под меч Колесова
(посадка сеянцами, саженцами, посадочным материалом с ЗКС, посев, ручной, механизированный)

Сроки проведения работ весна 2021 года

Применяемые машины и орудия меч Колесова

Размещение посадочных (посевных) мест 8,0 x 0,7

Количество посадочных (посевных) мест на 1 га 4,762 тыс. шт.

Потребность в посадочном (посевном) материале на всю площадь по породам 2381 шт/га сосны

4.3. Характеристика посадочного (посевного) материала летние сеянцы сосны с открытой корневой системой

(возраст, происхождение, селекционная категория; класс качества семян, место заготовки)

4.4. Предпосевная подготовка семян
(снегование, стратификация, обработка фунгицидами, иная)

4.5. Виды и способы ухода, их кратность:

1-й год ручной, 2 кратный

2-й год ручной, 2 кратный

3-й год ручной, 1 кратный

4-й год

5-й год

6-й год

4.6. Проведение противопожарных и защитных мероприятий проведение минерализованной полосы по периметру участка

(перечень мероприятий, объем работ)

Требования к молоднякам, площади которых подлежат отнесению к землям, на которых расположены леса, для признания работ по лесовосстановлению законченными

5.1. Намечаемый год отнесения к землям, на которых расположены леса 2027 год

5.2. Средняя высота деревьев главных лесных древесных пород, не менее 1,2 м

5.3. Количество деревьев главных лесных древесных пород, не менее 2,0 тыс. шт./га

Проект лесовосстановления составил:

начальник участка Зеткин А. Н. 18.08.2010г.
должность (Ф.И.О.) (подпись, число)

Проект лесовосстановления проверил:

инж. по лесопользов. Автаева Т. М. 25.08.2010г.
должность (Ф.И.О.) (подпись, число)

должность

(Ф.И.О.)

(подпись, число)