

УТВЕРЖДАЮ

Директор лесничества

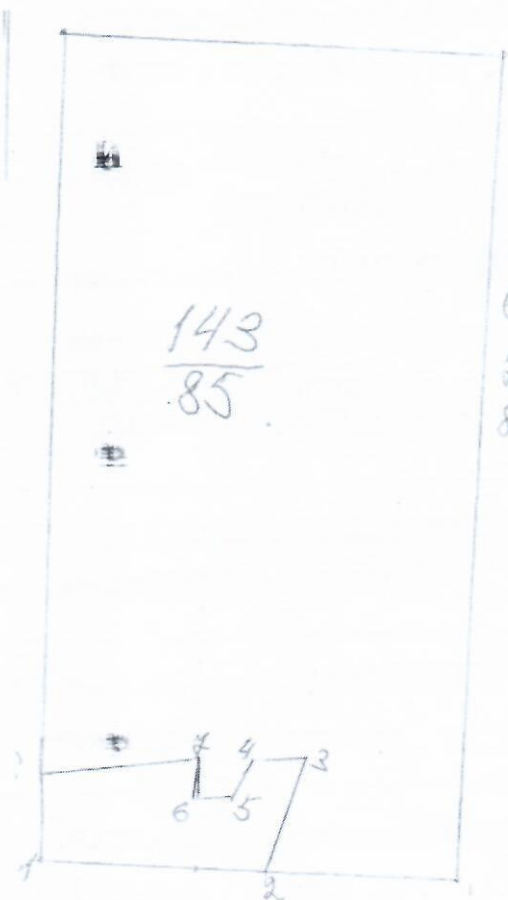
Ю.Н. Беляков

« 18 » 09 2020г.

## ПРОЕКТ ИСКУССТВЕННОГО ЛЕСОВОССТАНОВЛЕНИЯ весна 2021 г.

Лесничество Алатырское Участковое лесничество Безднинское  
Номер квартала 143 номер выдела 18 площадь участка 5,0 га  
Группа лесов II Главная порода сосна  
Сопутствующие породы \_\_\_\_\_  
Вид культур сплошные

План участка, масштаб 1: 10000



№ точек	Румбы линии	Длина линий
1-2	В-90	342
2-3	СВ-17	178
3-4	ЮЗ-86	88
4-5	ЮЗ-27	69
5-6	ЮЗ-85	60
6-7	СВ-05	59
7-8	ЮЗ-86	237
8-1	С-00	133



1. Категория площади лесовосстановления : вырубка-2019 года

(вырубка, гарь, иная(год))

1.1. Исходный породный состав участка лесовосстановления: 8С2Б

1.2. Количество пней, тыс. шт./га: 0,6

Высота пней, см 9

Диаметр пней, см 32

1.3 Захламленность отсутствует

(отсутствует, слабая, средняя, сильная)

1.4 Завалунённость, % отсутствует

(слабая, средняя, сильная, иные препятствия)

1.5 Категория доступности для техники участок доступен для лесовосстановления

1.6 Лесорастительные условия:

1.6.1 Рельеф слабо-волнистый

1.6.2 Почва песчаная с глинистыми прослойками

(тип, степень увлажнения, механический состав)

1.6.3 Группа типов леса или тип условий местопроизрастания С орл, В2

1.6.4 Степень задернения почвы средняя

(слабая, средняя, сильная)

1.6.5 Поврежденность почвы участка (степень) слабая

(слабая, средняя, сильная)

1.7 Характеристика сохранённого подроста главных (целевых) пород:

1.7.1 Количество подроста по категориям крупности тыс.шт./га

(мелкий, средний, крупный)

1.7.2 Количество подроста в пересчёте на крупный, тыс.шт./га отсутствует

1.7.3 Жизнеспособность подроста отсутствует

(жизнеспособный, нежизнеспособный)

1.7.4 Категория густоты

редкий, средний, густой

1.7.5 Средняя высота подроста, м

1.7.6 Средний возраст подроста, лет

1.7.7 Встречаемость подроста, %

1.7.8 Распределение по площади

1.8 Характеристика подроста сопутствующих древесных пород, кустарника:

порода  количество, шт/га  средняя высота, м

**Допустимые параметры нежелательных ( малоценных ) пород:**

порода Осина количество, шт/га 0,2 средняя высота, м 1,3

**1.9 Семенные деревья** стена леса

порода, источник: одиночные(шт/га), куртины, полосы, стены леса

**2.0 Пни пород деревьев, возобновляющихся вегетативно, тыс.шт./га** нет

**3.0 Проектируемый породный состав** 8С1Б1Ос

в возрасте отнесения к покрытым лесной растительностью землям, ед

**4.0 Культивируемые породы деревьев, тыс.шт./га: всего** 4,1

в т.ч. главных (целевых) 4,1 сопутствующих нет

**5.0 Срок лесовосстановления** 04.2021г.-10.2027г.

начало, окончание(месяц, год)

**6.0 Технология лесовосстановления:**

**6.1 Расчистка и подготовка участка** узкополосная расчистка с понижением пней

полосная с корчёвкой(без корчёвки)пней, сплошная, понижение пней

расстояние между центрами полос 3,5 м, ширина полос 0,7 м

**6.2 Обработка почвы: посадочное, посевное место** борозда

полоса, борозда, иное

**6.2.1 Расстояние между центрами рядов посадочных (посевных мест)** 3,5 м,

Общая протяжённость рядов посадочных (посевных мест) 2,8 км/га

срок обработки почвы октябрь 2020 месяц, год

**6.3 Метод создания** ручная посадка под меч колесова

посадка/посев ( месяц, год)

**7. Характеристика посадочного материала** 2-х летние сеянцы сосны обыкновенной с

открытой корневой системой , размер стволика d-2мм, h-12 см, посадочный материал с

питомника Пригородного участкового лесничества БУ « Алатырское лесничество»

род, вид, материал(сеянцы, саженцы- селекционная категория семян

происхождения), возраст(лет), размеры стволика(высота, диаметр корневой шейки)

**8. Предпосевная подготовка семян**

снегование, стратификация, обработка фунгицидами, иная

**9. Норма высева в пересчёте на семена I класса**  кг/га

**10. Размещение семян при посеве**

строчками, лунками, иное

**11. Схема размещения посадочных, посевных мест, расстояние:** между рядами 3,5 м в рядах 0,7 м.

**12. Густота посадки, посева (количество посадочных ,посевных мест)** 4,1 тыс./га

**13. Видовой состав культивируемых**

пород, ед. 10С

в т.ч. главная 10С

сопутствующая \_\_\_\_\_

14. Схема смешения пород С-С-С-С

15. Проектируемая норма дополнения:

Количество посадочных (посевных) мест, тыс.шт./га по результатам инвентаризации, не менее 0,5 тыс.шт./га.

площадь, га 5,0

16. Агротехнический уход:

Количество раз (годы) 2021г.-3-х кратный, 2022г.-2-х кратный, 2023г.-1 кратный

Технология сплошное уничтожение растительности, рыхление почвы в междурядьях

сплошное уничтожение растительности срезанием(прикатыванием) с рыхлением

(без рыхления) почвы на полосах( в междурядьях), иная

17. Противопожарные мероприятия: прокладка минполос по периметру

18. Иные мероприятия \_\_\_\_\_

19. Проектируемые показатели оценки качества восстанавливаемых лесов

Приживаемость лесных культур, % 1 год-88% 3 год 84%

иной год \_\_\_\_\_

Параметры лесных культур в возрасте 5 лет(иной возраст):80%

количество деревьев культивируемых пород, тыс.шт./га, всего 3,2

в т.ч. по породам сосна-3,2 тыс. шт./га

соотношение средних высот деревьев и культивируемых пород и естественно возобновившихся нежелательных пород 1:2

20. Характеристика созданного молодняка при отнесении к землям, покрытым лесной растительностью:

количество деревьев главных (целевых) пород, не менее тыс. шт./га, всего: 2,2

в т.ч. по породам сосна 2,2 тыс. шт/га

Соотношение средних высот деревьев культивируемых пород и естественно возобновившихся нежелательных пород, не превышает двойную высоту главной породы

21. Намечаемые сроки обследования, годы 2021г, 2023г, 2025г.

22. Проектируемый возраст (год) перевода в покрытые лесной растительностью земли 7

лет 2027 год

Составил начальник участка Рузавин И. И.

Проверил инженер по лесовосстановлению: Рузавина Е. Г.

Инженер ОЗЛ: Сульдин А.И.

Зам. директора: Храмов И. П.

14.09.2020  
подпись, число

16.09.2020  
подпись, число

16.09.2020  
подпись, число

16.09.2020  
подпись, число