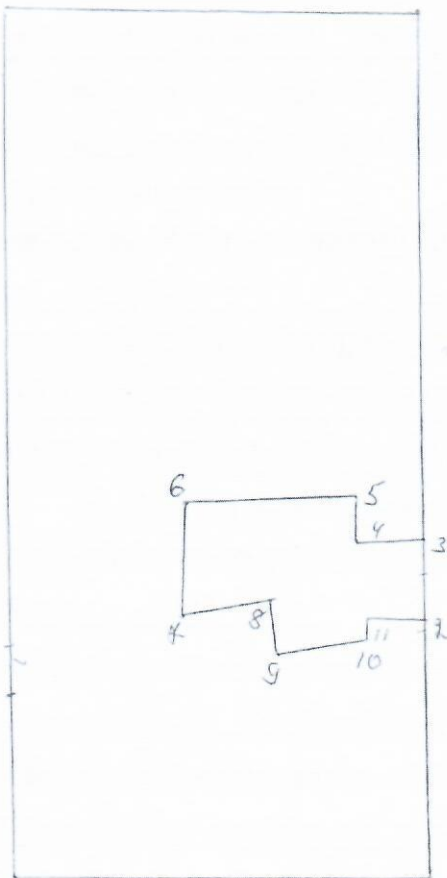


УТВЕРЖДАЮ  
Директор БУ «Алатырское лесничество»  
Ю.Н. Беляков  
« 18 » 09 2020г.

## ПРОЕКТ естественного лесовосстановления осень 2021 г.

Лесничество Алатырское Участковое лесничество Безднинское  
Номер квартала 98 номер выдела 5 площадь участка 5,9 га  
Целевое назначение лесов эксплуатационные леса  
Главная порода осина  
Исходные данные для проектирования: Карточка обследования участка № 1 / 2020 год  
при выборе способа лесовосстановления,  
План участка, масштаб 1: 10000



№ точек	Румбы линии	Длина линий
1-2	С-00	380
2-3	С-00	120
3-4	З-90	115
4-5	СВ-15	75
5-6	ЮЗ-86	250
6-7	Ю-00	180
7-8	СВ-80	130
8-9	ЮВ-05	85
9-10	СВ-80	131
10-11	С-00	40
11-2	ЮВ-85	85



1. Категория площади лесовосстановления : вырубка 2018г

(вырубка, гарь, иная(год))

1.1. Исходный породный состав участка лесовосстановления: 6Ос2Б2Лп

1.2. Количество пней, тыс. шт./га: 0,6

Высота пней, см 8

Диаметр пней, см 22

1.3 Захламленность слабая (5-20пл.м3/га)

(отсутствует, слабая, средняя, сильная)

1.4 Завалунённость, % отсутствует

(слабая, средняя, сильная, иные препятствия)

1.5 Категория доступности для техники требуется узкополосная расчистка без корчёвки пней

1.6 Лесорастительные условия:

1.6.1 Рельеф равнинный

1.6.2 Почва супесчаная с суглинистыми прослойками

(тип, степень увлажнения, механический состав)

1.6.3 Группа типов леса или тип условий местопроизрастания Слп, С2

1.6.4 Степень задернения почвы средняя

(слабая, средняя, сильная)

1.6.5 Поврежденность почвы участка (степень) слабая

(слабая, средняя, сильная)

1.6.6. Степень минерализации почвы, % от площади участка

(слабая, средняя, сильная)

1.6.7. Минерализация поверхности почвы до начала проведения работ, % от площади участка

1.7 Характеристика сохранённого подроста главных (целевых) пород:

1.7.1 Средний возраст подроста, лет 1-3 года

1.7.2. Жизнеспособность подроста жизнеспособный

(жизнеспособный, нежизнеспособный)

1.7.3. Количество тыс.шт./га 7,82 в т.ч. по породам осина-4,8; берёза-1,62; липа-1,4 шт.га/га

1.7.4 Категория густоты средний

(редкий, средний, густой)

1.7.5 Средняя высота подроста, м 1,5

1.7.6. Количество подроста по категориям крупности тыс.шт./га крупный осина-4,8; крупный берёза -1,62; крупный липа-1,4 тыс. шт./га

(мелкий, средний крупный)

1.7.7 Встречаемость подроста, % 70

1.7.8 Распределение по площади равномерное

1.7.9. Состояние удовлетворительное

(удовлетворительное, неудовлетворительное, мероприятия по улучшению)

**1.8 Характеристика подроста сопутствующих древесных пород, кустарника:**

порода берёза количество, шт/га 1620 средняя высота, м 1,6

порода липа количество, шт/га 1400 средняя высота, м 1,5

**1.8.1. Допустимые параметры нежелательных ( малоценных ) пород:**

порода \_\_\_\_\_ количество, шт/га \_\_\_\_\_ средняя высота, м \_\_\_\_\_

**1.8.2. Источники обсеменения стена леса**

порода, источник: одиночные(шт/га), куртины, полосы, стены леса

**1.8.3. Пни пород деревьев, возобновляющихся вегетативно, тыс.шт./га осина-4,8тыс.шт./га;**

липа-1,4тыс.шт./га

**1.9. Путь естественного лесовосстановления (содействие) уход за самосевом рубкой**

второстепенных пород

уход за самосевом , сохранение подроста, минерализация почвы

**2.0 Технология ,операция рубка второстепенных пород :1-кратно ; октябрь 2021г**

минерализация поверхности почвы, %; агротехнический уход: количество, сроки

**3.0 Восстанавливаемые главные ( целевые) породы деревьев, тыс. шт./га:**

всего 7,82 тыс. шт/га.

в т.ч. по породам осина-4,8 ; тыс. шт./га

сопутствующие породы берёза-1,6; липа-1,4 тыс. шт.

**4.0 Проектируемый породный состав 5Ос3Б2Лп**

в возрасте отнесения к покрытым лесной растительностью землям, ед

**5.0. Срок лесовосстановления 10.2021г-10.2027г.**

начало, окончание ( месяц, год)

**6.0. Противопожарные мероприятия: \_\_\_\_\_**

**7.0. Проектируемые показатели оценки качества восстанавливаемых лесов:**

**7.1 Характеристика молодняка, созданного путём уход за самосевом рубкой второстепенных**

**пород :**

количество сохранившихся жизнеспособных деревьев, тыс.

шт./га:всего 6040

в т.ч. подроста целевых пород в пересчёте на крупный осина-3020 шт./га

сопутствующих пород берёза-1620 шт./га , липа-1400 шт./га

**7.2. Характеристика молодняка, созданного путём минерализации почвы:**

**через 1-2 года после проведения лесовосстановительных работ:**

количество жизнеспособных деревьев, тыс.шт./га,всего \_\_\_\_\_

в т.ч. целевых пород \_\_\_\_\_

сопутствующих пород \_\_\_\_\_

через 5 лет ( иной возраст):

количество жизнеспособных деревьев, тыс.шт./га,всего \_\_\_\_\_

в т.ч. целевых пород \_\_\_\_\_

сопутствующих пород \_\_\_\_\_

соотношение высот деревьев главных и нежелательных пород \_\_\_\_\_

в возрасте 7 лет при отнесении участка восстановленного молодняка к землям,  
покрытым лесной растительностью:

количество деревьев главных (целевых) пород, не менее тыс. шт./га, всего: 6,00

в т. ч. по породам осина -3,00; берёза-1,62; липа-1,4 тыс. шт./га \_\_\_\_\_

Соотношение средних высот деревьев культивируемых пород и естественно возобновившихся  
нежелательных пород, \_\_\_\_\_

Составил начальник участка: Рузавин И. И. \_\_\_\_\_

14.09.2020

подпись, число

Проверил инженер по лесовосстановлению : Рузавина Е. Г. \_\_\_\_\_

ЕГР - 15.09.2020

подпись, число

Инженер ОЗЛ Сульдин А.И. \_\_\_\_\_

С/О 15.09.2020

подпись, число

Зам. директора Храмов И. П. \_\_\_\_\_

ИП 15.09.2020

подпись, число