

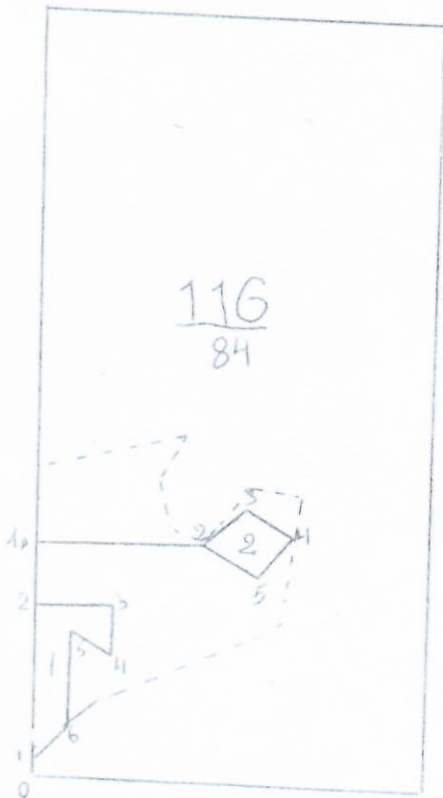
УТВЕРЖДАЮ  
 Директор БУ «Алатырское лесничество»  
 Ю.Н. Беляков

« 18 » 09 2020г.

## ПРОЕКТ естественного лесовосстановления осень 2021 г.

Лесничество Алатырское Участковое лесничество Пригородное  
 Номер квартала 116 номер выдела 7 площадь участка 2,4 га  
 Целевое назначение лесов эксплуатационные леса  
 Главная порода берёза  
 Исходные данные для проектирования: Карточка обследования участка № 3 / 2020 год  
 при выборе способа лесовосстановления.

План участка, масштаб 1: 10000



участок 1, площадь 1,6 га

№ точек	Румбы линии	Длина линий
0-1	С-00	30
1-2	С-00	260
2-3	В-90	125
3-4	Ю-00	90
4-5	СЗ-59	85
5-6	Ю-00	162
6-1	ЮЗ-41	80
участок 2, площадь 0,8 га		
0-1А	С-00	390
1А-2	В-90	280
2-3	Св-49	100
3-4	ЮВ-50	90
4-5	ЮЗ-37	90
5-2	СЗ-60	100



1. Категория площади лесовосстановления : вырубка 2018г

(вырубка, гарь, иная(год))

1.1. Исходный породный состав участка лесовосстановления: 8Б2Лп

1.2. Количество пней, тыс. шт./га: 0,6

Высота пней, см 8

Диаметр пней, см 24

1.3 Захламленность слабая (5-20пл.м3/га)

(отсутствует, слабая, средняя, сильная)

1.4 Завалунённость, % отсутствует

(слабая, средняя, сильная, иные препятствия)

1.5 Категория доступности для техники требуется узкополосная расчистка без корчёвки пней

1.6 Лесорастительные условия:

1.6.1 Рельеф равнинный

1.6.2 Почва супесчаная с суглинистыми прослойками

(тип, степень увлажнения, механический состав)

1.6.3 Группа типов леса или тип условий местопроизрастания Слп, С2

1.6.4 Степень задернения почвы средняя

(слабая, средняя, сильная)

1.6.5 Поврежденность почвы участка (степень) слабая

(слабая, средняя, сильная)

1.6.6. Степень минерализации почвы, % от площади участка

(слабая, средняя, сильная)

1.6.7. Минерализация поверхности почвы до начала проведения работ, % от площади участка

1.7 Характеристика сохранённого подроста главных (целевых) пород:

1.7.1 Средний возраст подроста, лет 1-3 года

1.7.2. Жизнеспособность подроста жизнеспособный

(жизнеспособный, нежизнеспособный)

1.7.3. Количество тыс.шт./га 7,067 в т.ч. по породам берёза-4,2; липа-2,15; осина-0,717

шт.га/га

1.7.4 Категория густоты средний

(редкий, средний, густой)

1.7.5 Средняя высота подроста, м 1,5

1.7.6. Количество подроста по категориям крупности тыс.шт./га крупный берёза-4,2; крупный липа -2,15 ; крупный осина-0,717 тыс. шт./га

(мелкий, средний крупный)

1.7.7 Встречаемость подроста, % 70

1.7.8 Распределение по площади равномерное

1.7.9. Состояние удовлетворительное

(удовлетворительное, неудовлетворительное, мероприятия по улучшению)

**1.8 Характеристика подроста сопутствующих древесных пород, кустарника:**

порода липа количество, шт/га 2150 средняя высота, м 1,5

**1.8.1. Допустимые параметры нежелательных ( малоценных ) пород:**

порода осина количество, шт/га 717 средняя высота, м 1,8

1.8.2. Источники обсеменения стена леса

порода, источник: одиночные(шт/га), куртины, полосы, стены леса

1.8.3. Пни пород деревьев, возобновляющихся вегетативно, тыс.шт./га липа-2,15 тыс.шт./га;

осина-0,717 тыс.шт./га

1.9. Путь естественного лесовосстановления (содействие) уход за самосевом рубкой  
второстепенных пород

уход за самосевом , сохранение подроста, минерализация почвы

2.0 Технология ,операция рубка второстепенных пород :1-кратно ; октябрь 2021г

минерализация поверхности почвы, %; агротехнический уход: количество, сроки

3.0 Восстанавливаемые главные ( целевые) породы деревьев, тыс. шт./га:

всего 7,067 тыс. шт./га.

в т.ч. по породам берёза-4,2 ; тыс. шт./га

сопутствующие породы липа-2,15; осина-0,717 тыс. шт./га

4.0 Проектируемый породный состав 7Б3Лп

в возрасте отнесения к покрытым лесной растительностью землям, ед

5.0. Срок лесовосстановления 10.2021г-10.2027г.

начало, окончание ( месяц, год)

6.0. Противопожарные мероприятия: \_\_\_\_\_

7.0. Проектируемые показатели оценки качества восстанавливаемых лесов:

7.1 Характеристика молодняка, созданного путём уход за самосевом рубкой второстепенных пород :

количество сохранившихся жизнеспособных деревьев, тыс.

шт./га:всего 6,35

в т.ч. подроста целевых пород в пересчёте на крупный берёза-4200 шт./га

сопутствующих пород липа-2150 шт./га

7.2. Характеристика молодняка, созданного путём минерализации почвы:

через 1-2 года после проведения лесовосстановительных работ:

количество жизнеспособных деревьев, тыс.шт./га,всего \_\_\_\_\_

в т.ч. целевых пород \_\_\_\_\_

сопутствующих пород \_\_\_\_\_

**через 5 лет ( иной возраст):**

количество жизнеспособных деревьев, тыс.шт./га,всего \_\_\_\_\_

в т.ч. целевых пород \_\_\_\_\_

сопутствующих пород \_\_\_\_\_

соотношение высот деревьев главных и нежелательных пород \_\_\_\_\_

**в возрасте 7 лет при отнесении участка восстановленного молодняка к землям, покрытым лесной растительностью:**

количество деревьев главных (целевых) пород, не менее тыс. шт./га, всего: 6,35

в т. ч. по породам берёза -4,20; липа-2,15

Соотношение средних высот деревьев культивируемых пород и естественно возобновившихся нежелательных пород, \_\_\_\_\_

Составил начальник участка: Штанин И. В.

*И.В. Штанин* 15.09.2020г  
подпись, число

Проверил инженер по лесовосстановлению : Рузавина Е. Г.

*Е.Г. Рузавина* 16.09.2020г  
подпись, число

Инженер ОЗЛ Сульдин А.И. \_\_\_\_\_

*А.И. Сульдин* 16.09.2020г  
подпись, число

Зам. директора Храмов И. П.

*И.П. Храмов* 16.09.2020г  
подпись, число