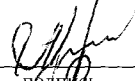


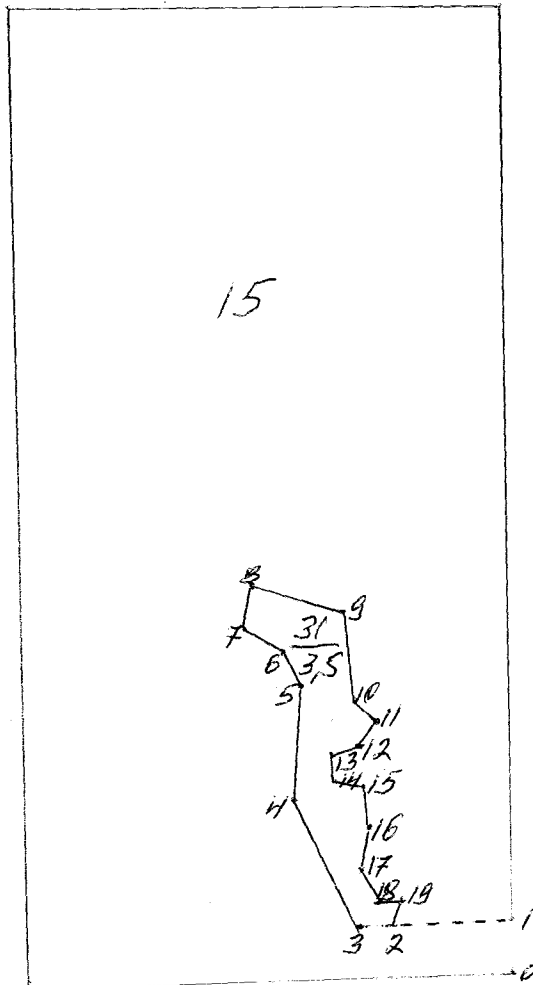
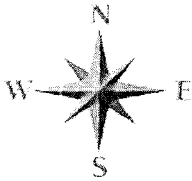
Утверждаю
Директор БУ «Шемуршинское лесничество»
Минприроды Чувашии


подпись
Цыганов А.А.
Ф.И.О.
«09» сентября 2020 г.

**ПРОЕКТ
ИСКУССТВЕННОГО ЛЕСОВОССТАНОВЛЕНИЯ**
на весну, осень 2021 г.

Лесничество Шемуршинское Участковое лесничество Тундровское
Номер квартала 15 Номер выдела 31 Площадь участка 3,5 га
Подразделение лесов по целевому назначению Защитные, эксплуатационные, резервные
Главная порода Сосна Сопутствующие породы _____
Вид культур Сосновые
(сплошные, частичные, предварительные, подпологовые, реконструкция)

План участка, масштаб 1:10 000



- 0-1 СЗ-10°-80
- 1-2 ЮЗ-79°-160
- 2-3 ЮЗ-81°-40
- 3-4 СЗ-35°-185
- 4-5 СЗ-3°-150
- 5-6 СЗ-37°-50
- 6-7 СЗ-62°-60
- 7-8 СВ-6°-50
- 8-9 ЮВ-83°-120
- 9-10 ЮВ-16°-120
- 10-11 ЮВ-50°-40
- 11-12 ЮЗ-29°-40
- 12-13 ЮЗ-69°-40
- 13-14 ЮВ-11°-30
- 14-15 ЮВ-84°-40
- 15-16 ЮВ-17°-60
- 16-17 ЮЗ-3°-55
- 17-18 ЮВ-30°-45
- 18-19 СВ-77°-35
- 19-2 ЮЗ 320° 50' - 33

1. Категория площади лесовосстановления: вырубка 2020 года, гарь _____ год.
_____, состояние очистки чрез.
(редина, пустырь, прогалина)
лесоразведения _____
(сенокосы, осушенные болота, культивируемые земли, земли из-под сельхозпользования, овраги, иные)
2. Количество пней, 600 шт./га, средний диаметр 40 см, средняя высота 20 см.
3. Захламленность отсутствует, доступность техники доступна
(отсутствует, слабая, средняя, сильная)
4. Лесорастительные условия: рельеф ровный, почва суглинистая,
механический состав суглинистая, степень увлажнения высокая,
тип условий местопрорастания B₁, степень задернения почвы средняя,
(слабая, средняя, сильная)
поврежденность почвы участка (степень) средняя,
(слабая, средняя, сильная)
5. Зараженность почвы вредителями, вид, шт./га _____
6. Характеристика сохраненного подроста главных (целевых) пород: средний возраст подроста _____ лет, количество тыс. шт./га: всего _____ в т.ч. по породам _____, средняя высота подроста _____ м, категория густоты _____, жизнеспособность подроста _____
(редкий, средний, густой) _____, категория крупности _____
(жизнеспособный, нежизнеспособный) _____ (мелкий, средний, крупный)
распределение по площади _____
(равномерное, неравномерное, групповое)
состояние подроста _____
(удовлетворительное, неудовлетворительное, мероприятия по улучшению)
7. Характеристика подроста сопутствующих древесных пород, кустарника: порода _____ количество, _____ шт./га, средняя высота _____ м.
8. Допустимые параметры нежелательных (малоценных) пород: порода _____ количество, _____ шт./га, средняя высота _____ м.
9. Расчистка участка смыслена
(полосная с корчевкой, без корчевки пней, сплошная)
расстояние между центрами полос _____ м, ширина полос _____ м.
10. Срок лесовосстановления начи 2021
(начало, окончание (месяц, год))
11. Способ обработки почвы, применяемые машины и орудия МТЗ-82, МНД-70,
(механизированная, ручная)
12. Вид обработки почвы: сплошная, полосами, бороздами, террасирование, площадками, иное (подчеркнуть), глубина обработки почвы 15 см, расстояние между центрами обрабатываемой почвы 3,5 м, время (срок) обработки почвы октябрь месяц, год. 2020
13. Метод создания культур: посадка сеянцами, саженцами, посев рядовой, посев строчно-луночный, комбинированный (подчеркнуть), способ создания ручной,
(механизированный, ручной)
применяемые машины и орудия меч Колесова
14. Схема размещения посадочных (посевных) мест, расстояния:
между рядами (площадками) 3,5 м, в рядах (в площадках) 0,7 м
15. Густота посадки, посева (кол-во посадочных, посевных мест) на 1 га, тыс. шт. 4
16. Схема смешения пород В-В-В

17. Потребность в посадочном (посевном) материале по породам, тыс. шт. (кг):

на посадку (посев) на 1 га 4, на всю площадь 14

на дополнение на 1 га _____, на всю площадь _____

18. Характеристика посадочного (посевного) материала по породам: 2^х летние

седьмилетки сосны

(род, вид, возраст (лет), происхождение, селекционная категория, класс качества семян, место сбора)

19. Подготовка семян к посеву _____

(снегование, стратификация, обработка фунгицидами, иная)

20. Виды и способы ухода, их кратность механизированный

(механизированный, ручной, удаление травянистой растительности в рядах с рыхлением (без рыхления) почвы, уничтожение травянистой растительности по пластам срезанием (прикатыванием), иная)

1-й год 3 раза

2-й год 2 раза

3-й год 1 раз

4-й год _____

5-й год _____

6-й год _____

21. Борьба с вредителями, болезнями леса _____

(перечень мероприятий, объем работы)

22. Повышение устойчивости к лесным пожарам лиш. меры

по периметру участка

(перечень мероприятий, объем работы)

23. Иные мероприятия по защите культур (огораживание, прокладка канав и др.) _____

(перечень мероприятий, объем работы)

24. Номер расчетно-технологической карты для производства лесных культур, с указанием документа, из которого он взят РТК 2-10

25. Намечаемые сроки обследования, годы ежегодно

26. Проектируемый год перевода в покрытые лесной растительностью земли 2027

К проекту прилагаются:

1. Карточка обследования естественного возобновления леса;
2. Перечётная ведомость естественного возобновления леса к учетной карточке;
3. Показатели степени заселенности почвы вредными насекомыми

Составил:

Начальник участка

Ермолаев Г.В.

Ф.И.О.

Алиев 04.09.2020г.
(подпись, число)

Проверил:

Инженер по лесовосстановлению _____

Ф.И.О.

(подпись, число)

Инженер по охране и защите леса _____

Азизов М.М.

Ф.И.О.

07.09.2020
(подпись, число)

Заместитель директора _____

Богданов С.В.

Ф.И.О.

08.09.2020г.
(подпись, число)

УЧЕТНАЯ КАРТОЧКА
обследования естественного возобновления леса

1. Министерство природных ресурсов и экологии ЧР Лесничество Шемуршинское
Участковое лесничество Чукальское кв. № 15 Выдел 31 Площадь, га 3,5
Группа лесов эксплуатационные

2. Характеристика земель, не покрытой лесной растительностью _____
вырубка 2020 года,

гарь _____ года, редина, прогалина

3. Тип леса СЗПК Тип лесораст. условий B₁ Класс бонитета 1

4. Состав, возраст, полнота _____
(для насаждений)

5. Характеристика подроста под пологом до рубки
(по породам) _____ тыс.шт. Ср.возраст _____
Ср. высота _____ Размещение: равном, куртин, групповое

6. Способ рубки и размеры лесосеки сильничная
Технология лесосечных работ (метод рубок, сезон рубки, способ трелевки, способ очистки, срок примыкания и пр.) вылка леса с/п г/п/к/л оск/к, трелевка мех. з/к/к/к, очистка мех/л. с/к/к/к/к в разрезочное время

7. Характеристика естественного возобновления

Порода	Количество, тыс.шт. на 1 га			Средний возраст, лет	Средняя высота, м	Состав возобновления	Полнота (сомкн.)
	В том числе последующее						
	Всего	В том числе					
Мелк.		Средн.	Круп.				

Размещение: равномерное, групповое, куртинное

8. Оценка возобновления: удовлетворительное _____ га,
недостаточное _____ га, плохое или отсутствует 3,5 га

9. Лесоводственная оценка возникшего молодняка: хвойной _____ га, хвойно-лиственный _____ га, лиственно-хвойный _____ га, лиственный с наличием под его пологом самосева и подроста хвойных пород _____ га, лиственный _____ га

Источники обсеменения: стен лес
(отсутствуют, полосы, куртины, недорубы, стены леса)

11. Кол-во семенников _____ шт. на 1 га, возраст _____ по породам
Состав _____ возраст _____ (для полос, курт., недорубов, стен леса).

12. Захламленность (отсутствует – менее 10 м³ на 1 га; слабая – 10...20 м³ на 1 га; средняя – 21...50 м³ на 1 га; сильная – более 51 м³ на 1 га)

13. Подлесок: состав _____ (единичный – менее 100 шт. на 1 га; средней густоты – до 2000 шт. на 1 га; густой – более 2000 шт. на 1 га)

Размещение: (равномерное, групповое, куртинное) _____

14. Травяной и моховой покровы: преобладающие виды _____

Степень задернелости (отсутствует – до 10%; слабая – 11...30%; средняя – 31...50%; сильная – более 50%) _____

15. Название почвы (мех. состав, генезис, подстилающая порода, уровень мерзлоты) _____

Степень минерализации почвы в % _____

16. Местоположение: рельеф, экспозиция, крутизна склона рельеф родничка

17. Доступность участка (доступен для проведения лесовосстановительных мероприятий; не доступен) доступен для проведения лесовосстановительных мероприятий

Дополнительные сведения _____

Намечаемые мероприятия:

1. Оставить под естественное зарастивание леса _____ га
2. Провести содействие естественному возобновлению леса _____ га
В том числе сохранение подроста при рубках леса _____ га
3. Под лесные культуры 3,5 га
Под реконструкцию _____ га

« 04 » сентября 2020 г.

Обследование произвел Начальник участка

(должность)

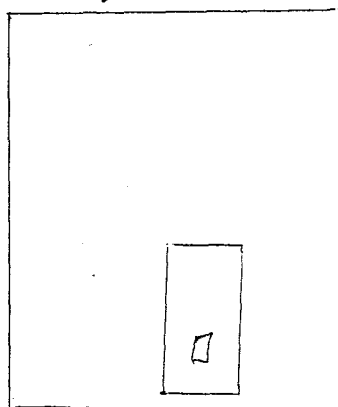
Ермолаев Г.В.

(Ф.И.О., подпись)

**Перечетная ведомость естественного возобновления
к учетной карточке № _____
учетной площадки _____ м²**

Номер пробной площади (п.п.) Номера учетных площадок	Порода	Распределение подроста 2-х лет и старше по высоте, шт.				Средняя высота, м	Кол-во неблагонадеж- ного подроста, шт.
		Мелкий до 0,5 м	Средний 0,51... 1,5 м	Крупный свыше 1,5 м	Итого:		
<i>1</i>	<i>2</i>	<i>3</i>	<i>4</i>	<i>5</i>	<i>6</i>	<i>7</i>	<i>8</i>
п.п. 1 Номер уч. пл.	—	—	—	—	—	—	—
Итого по п.п.							
Всего по участку							
Ср. группа							
Всего по участку							

Схематический чертеж обследуемого участка
Расположение на нем пробных площадей и учетных площадок



Масштаб: 1:10000

Анализ результатов обследования _____

Примечание. При оценке успешности возобновления к мелкому относят участки, если количество экземпляров до 0,5 м составляет 2/3 общего количества растений, к крупному, если экземпляры свыше 1,5 м составляют более 1/3 общего количества учетного подроста.

