

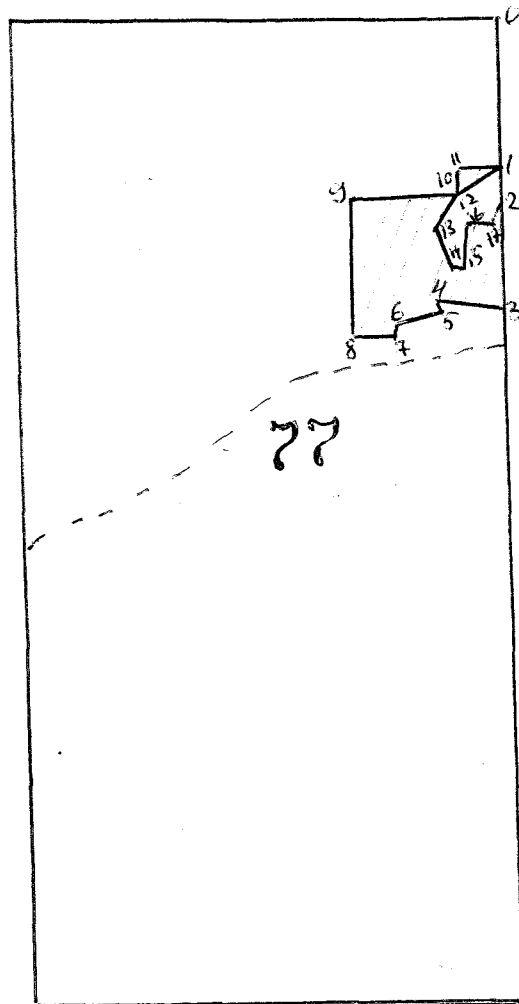
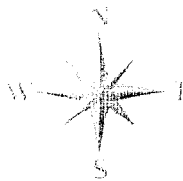
Утверждаю  
 Директор БУ «Шемуршинское лесничество»  
 Минприроды Чувашии

*Цыганов А.А.*  
 «16» сентября 2021 г.  
 ФИО

**ПРОЕКТ  
 ИСКУССТВЕННОГО ЛЕСОВОССТАНОВЛЕНИЯ  
 на весну 2021 г.**

Лесничество Шемуршинское Участковое лесничество Шемуршинское  
 Номер квартала 77 Номер выдела 11 Площадь участка 3,0  
 Подразделение лесов по целевому назначению эксплуатационные  
 (защитные, эксплуатационные, резервные)  
 Главная порода сосна об. Сопутствующие породы \_\_\_\_\_  
 Вид культур сплошные  
 (сплошные, частичные, предварительные, подполуговые, реконструкции)

План участка, масштаб 1:10 000



0-1	108 8°
	200
1-2	108 8°
	50
2-3	108 8°
	130
3-4	С384°
	91
4-5	103 43°
	20
5-6	103 18°
	65
6-7	103 1°
	11
7-8	103 82°
	56
8-9	С39°
	187
9-10	СВ81°
	143
10-11	С39°
	31
11-1	СВ81°
	58
1-12	103 54°
	60
12-13	103 26°
	53
13-14	108 30°
	50
14-15	108 90°
	9
15-16	С33°
	50
16-17	108 90°
	55
17-2	СВ41°
	22

1. Категория площади лесовосстановления: вырубка 2019 года, гарь \_\_\_\_\_  
(редина, пусгерь, прогалина) \_\_\_\_\_, состояние очистки удовл.  
лесоразведения \_\_\_\_\_  
(сенокосы, осушенные болота, культивируемые земли, земли из-под сельхозпользования, овраги, вывет
2. Количество шпел, 600 шт./га, средний диаметр 40 см, средняя высота 20 см.
3. Захламленность слабая, доступность техники удовлетв.  
(отсутствует, слабая, средняя, сильная)
4. Лесорастительные условия: рельеф слегка волнист., почва дерново-подзолистая  
метая на песках, плотными суглинками  
механический состав \_\_\_\_\_, степень увлажнения \_\_\_\_\_
- тип условий местопроизрастания СмЧ В2, степень задернения почвы средняя  
(слабая, средняя, сильная)
- поврежденность почвы участка (степень) нет  
(слабая, средняя, сильная)
5. Зараженность почвы вредителями, вид, шт./га \_\_\_\_\_
6. Характеристика сохраненного подроста главных (целевых) пород: средний возраст подроста \_\_\_\_\_ лет, количество тыс. шт./га: всего \_\_\_\_\_ в т.ч. по породам \_\_\_\_\_, средняя высота подроста \_\_\_\_\_ м, категория густоты \_\_\_\_\_, жизнеспособность подроста \_\_\_\_\_  
(редкий, средний, густой) \_\_\_\_\_, категория крупности \_\_\_\_\_  
(жизнеспособный, нежизнеспособный) \_\_\_\_\_ (мелкий, средний, крупный)
- распределение по площади \_\_\_\_\_  
(равномерное, неравномерное, групповое)
- состояние подроста неудовлетворительное  
(удовлетворительное, неудовлетворительное, мероприятия по улучшению)
7. Характеристика подроста сопутствующих древесных пород, кустарника: порода \_\_\_\_\_ количество Б - 1000, ос - 600 шт./га, средняя высота 1.2 м.
8. Допустимые параметры нежелательных (малоценных) пород: порода \_\_\_\_\_ количество \_\_\_\_\_ шт./га, средняя высота \_\_\_\_\_ м.
9. Рабочетка участка сплошная  
(полосная с корчевкой, без корчевки шпел, сплошная)  
расстояние между центрами полос \_\_\_\_\_ м, ширина полос \_\_\_\_\_ м.
10. Срок лесовосстановления апрель 2021  
(начало, окончание (месяц, год))
11. Способ обработки почвы, применяемые машины и орудия механ. Беларус 82.1 ПКА  
(механизированный, ручной)
12. Вид обработки почвы: сплошная, полосами, бороздами, террасирование, пионерские, иное \_\_\_\_\_  
(подчеркнуть), глубина обработки почвы 15-18 см, расстояние между центрами обрабатываемой почвы 3.0 м, время (срок) обработки почвы вхм. - июль \_\_\_\_\_ месяц \_\_\_\_\_ год 2020
13. Метод создания культур: посадка сеянцами, саженцами, посев рядовой, посев строчно-луночный, комбинированный (подчеркнуть), способ создания ручная посадка  
(механизированный, ручной)  
применяемые машины и орудия тоу мот. комсомо
14. Схема размещения посадочных (посевных) мест, расстояния: между рядами (площадками) 3.0 м, в рядах (в площадках) 0.7 м
15. Густота посадки, посева (кол-во посадочных, посевных мест) на 1 га, тыс. шт. 4.4
16. Схема смешения пород С-С-С

17. Потребность в посадочном (посевном) материале по породам, тыс. шт. (кг):

на посадку (посев) на 1 га сосна об. 4,4, на всю площадь 13,2

надополнение на 1 га \_\_\_\_\_ на всю площадь \_\_\_\_\_

18. Характеристика посадочного (посевного) материала по породам: 2х летние

семена сосны обыкновенной

(род, вид, возраст (лет), происхождение, селекционная категория, класс качества семян, место сбора)

19. Подготовка семян к посеву \_\_\_\_\_

(снегование, стратификация, обработка фунгицидами, и др.)

20. Виды и способы ухода, их кратность \_\_\_\_\_

(механизованный, ручной, удаление травянистой растительности в рядах с рыхлением (без рыхления) попластями, выщипывание травянистой растительности по пластам срезанием (прикатыванием), иная)

1-й год механизм. - 3х кр. - уничтожение трав. раст. по пластам

2-й год механизм. - 2х кр. - уничтожение трав. раст. по пластам

3-й год лесовосстановительный уход

4-й год \_\_\_\_\_

5-й год \_\_\_\_\_

6-й год \_\_\_\_\_

21. Борьба с вредителями, болезнями леса \_\_\_\_\_

(перечень мероприятий, объем работы)

22. Повышение устойчивости к лесным пожарам \_\_\_\_\_

(перечень мероприятий, объем работы)

23. Иные мероприятия по защите культур (огораживание, прокладка канав и др.)

минерализация почвы по периметру участка

(перечень мероприятий, объем работы)

24. Номер расчетно-технологической карты для производства лесных культур, с указанием документа, из которого он взят \_\_\_\_\_

25. Намечаемые сроки обследования, годы 2021, 2023, 2025, 2027

26. Проектируемый год перевода в покрытые лесной растительностью земли 2027

К проекту прилагаются:

1. Карточка обследования естественного возобновления леса;
2. Перечетная ведомость естественного возобновления леса к учетной карточке;
3. Показатели степени заселенности почвы вредными насекомыми

Составил:

Начальник участка \_\_\_\_\_

Ванюшин В.М.  
Ф.И.О.

Ванюшин 28.08.2020  
(подпись, дата)

Проверил:

Инженер по лесовосстановлению \_\_\_\_\_

Ф.И.О.

Азизов 07.09.2020  
(подпись, дата)

Инженер по охране и защите леса \_\_\_\_\_

Азизов М.М.  
Ф.И.О.

(подпись, дата)

Заместитель директора \_\_\_\_\_

Богданов С.В.  
Ф.И.О.

Богданов 16.09.2020  
(подпись, дата)

**УЧЕТНАЯ КАРТОЧКА**  
**обследования естественного возобновления леса**

1. Министерство природных ресурсов и экологии ЧР Лесничество Шемуршинское  
Участковое лесничество Шемуршинское кв. № 77 Выдел 11 Площадь, га 3,0  
Имена лесов Жемлятацмонкне

2. Характеристика земель, не покрытой лесной растительностью вырубка 2019 га.

3. Тип леса СМБ Тип лесораст. условий В2 Класс бонитета 1

4. Остав. возраст, полнота \_\_\_\_\_ (для насаждений)

5. Характеристика подроста под пологом до рубки  
(по породам) \_\_\_\_\_ тыс.шт. Ср. возраст \_\_\_\_\_  
Ср. высота \_\_\_\_\_ Размещение: равном, куртин, групповое

6. Способ рубки и размеры лесосеки сплошная  
Технология лесосечных работ (метод рубок, сезон рубки, способ трелевки, способ очистки, срок заготовки и пр.) в течение 2019-2021 год по рубочной остатков в сум с учетом в определенное время оздоровления с заготовкой

7. Характеристика естественного возобновления

Порода	Количество, тыс.шт. на 1 га				Средний возраст, лет	Средняя высота, м	Состав возобновления (в %)	Поднота (в %)
	В том числе последующее							
	Всего	В том числе						
Мелк.		Средн.	Круп.					
<u>Б</u>	<u>1,0</u>	<u>0,5</u>	<u>0,5</u>		<u>1</u>	<u>1,2</u>		
<u>ос</u>	<u>0,8</u>	<u>0,3</u>	<u>0,5</u>					

Размещение: равномерное, групповое, куртинное

8. Оценка возобновления: удовлетворительное \_\_\_\_\_ га,  
недостаточное \_\_\_\_\_ га, плохое или отсутствует 3,0 га

9. Несоводеваемая оценка возникшего молодняка: хвойной \_\_\_\_\_ га, хвойно-лиственный \_\_\_\_\_ га, лиственно-хвойный \_\_\_\_\_ га, лиственный с наличием под его пологом ель, осева и подрост хвойных пород \_\_\_\_\_ га, лиственный \_\_\_\_\_ га  
Источники обсеменения: стены леса  
(отсутствуют, полосы, куртины, недорубы, стены леса)

10. Кол-во семенников \_\_\_\_\_ шт. на 1 га, возраст \_\_\_\_\_ по породам  
Состав \_\_\_\_\_ возраст \_\_\_\_\_ (для полос, курт., недорубы, стены леса)

11. Захламленность (отсутствует – менее 10 м<sup>3</sup> на 1 га; слабая – 10...20 м<sup>3</sup> на 1 га; средняя – 21...50 м<sup>3</sup> на 1 га; сильная – более 51 м<sup>3</sup> на 1 га)

12. Подлесок: состав редкая, густая (единичный – менее 100 шт. на 1 га; средней густоты – до 2000 шт. на 1 га; густой – более 2000 шт. на 1 га)  
Размещение: (равномерное, групповое, куртинное) куртинное

14. Травяной и моховой покровы: преобладающие виды серника, пошорошки  
шиповник, метель лесной, хвощ полевой, Тимфалия Шредера  
Степень задернёности (отсутствует – до 10%; слабая – 11...30%; средняя – 31...50%;  
сильная – более 50%)

15. Название почвы (мех. состав, генезис, подстилающая порода, уровень мерзлоты) дерново-  
слабоподзолистая на песках, плотными суглинками

Степень минерализации почвы в % \_\_\_\_\_

16. Местоположение: рельеф, экспозиция, крутизна склона скла возмештой

17. Доступность участка (доступен для проведения лесовосстановительных мероприятий, не  
доступен) доступен

Дополнительные сведения \_\_\_\_\_

Намечаемые мероприятия:

- |   |              |
|---|--------------|
| 1. Оставить под естественное зарастивание леса          | _____ га     |
| 2. Провести содействие естественному возобновлению леса | _____ га     |
| В том числе сохранение подроста при рубках леса         | _____ га     |
| 3. Под лесные культуры                                  | <u>30</u> га |
| Под реконструкцию                                       | _____ га     |

« 22 » августа 2020 г.

Обследование произвел: начальник участка  
(должность)

Ванюшин В.М.  
(Ф.И.О.)

Рябов  
(подпись)



**Перечетная ведомость естественного возобновления  
к учетной карточке № \_\_\_\_\_  
учетной площадки 100 м<sup>2</sup>**

Номер пробной площади (п.п.) Номера учетных площадок	Порода	Распределение подроста 2-х лет и старше по высоте, шт.				Средняя высота, м	Кол-во неблагонадеж- ного подроста, шт.
		Мелкий до 0,5 м	Средний 0,51... 1,5 м	Крупный свыше 1,5 м	Итого:		
1	2	3	4	5	6	7	8
п.п. 1 Номер уч. пл. 1	Б	1	1		2		
2	Б Ос		2 1		2 1		
3							
4	Б Ос	2	1		3		
5	Б Ос	1 2	2 1		3 4		
Итого по п.п.	Б / Ос	5 / 3	5 / 5		18	1,3	
Всего на па по участку		500 / 300	500 / 500		1000 / 800		
Ср. группа							
Всего по участку							

Схематический чертеж обследуемого участка  
Расположение на нем пробных площадей и учетных площадок

Масштаб:

Анализ результатов обследования \_\_\_\_\_

Примечание. При оценке успешности возобновления к мелкому относят участки, если количество экземпляров до 0,5 м составляет 2/3 общего количества растений, к крупному, если экземпляры свыше 1,5 м составляют более 1/3 общего количества учетного подроста.