



19.12.2022

1260-р №

Шупашкар хули

19.12.2022

№ 1260-р

г. Чебоксары

В соответствии с частью 24 статьи 24 Градостроительного кодекса Российской Федерации утвердить прилагаемые предложения комиссии по определению при подготовке проекта генерального плана Караклинского сельского поселения Канашского района Чувашской Республики границ населенных пунктов, образуемых из лесных поселков или военных городков, а также определению местоположения границ земельных участков, на которых расположены объекты недвижимого имущества, на которые возникли права граждан и юридических лиц, в целях их перевода из земель лесного фонда в земли населенных пунктов, созданной постановлением администрации Караклинского сельского поселения Канашского района Чувашской Республики от 17 декабря 2021 г. № 105а, относительно местоположения границ населенного пункта деревня Караклы Караклинского сельского поселения Канашского района Чувашской Республики, образуемых с учетом включения в его границы лесного поселка, расположенного в Тобурдановском участковом лесничестве Канашского лесничества.

Председатель Кабинета Министров  
Чувашской Республики – О. Николаев

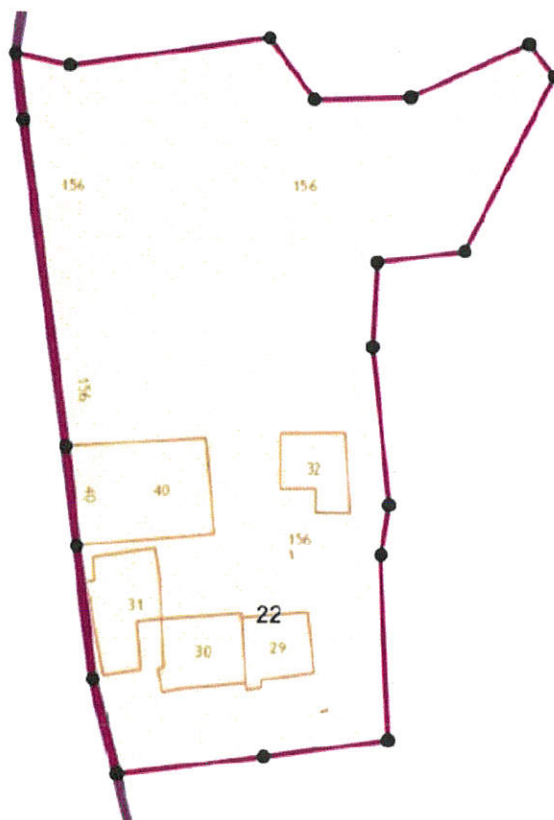


УТВЕРЖДЕНЫ  
распоряжением Кабинета Министров  
Чувашской Республики  
от 19.12.2022 № 1260-р

### ПРЕДЛОЖЕНИЯ

комиссии по определению при подготовке проекта генерального плана Караклинского сельского поселения Канашского района Чувашской Республики границ населенных пунктов, образуемых из лесных поселков или военных городков, а также определению местоположения границ земельных участков, на которых расположены объекты недвижимого имущества, на которые возникли права граждан и юридических лиц, в целях их перевода из земель лесного фонда в земли населенных пунктов, созданной постановлением администрации Караклинского сельского поселения Канашского района Чувашской Республики от 17 декабря 2021 г. № 105а, относительно местоположения границ населенного пункта деревня Караклы Караклинского сельского поселения Канашского района Чувашской Республики, образуемых с учетом включения в его границы лесного поселка, расположенного в Тобурдановском участковом лесничестве Канашского лесничества

1. В целях определения местоположения границ населенного пункта деревня Караклы Караклинского сельского поселения Канашского района Чувашской Республики, образуемых с учетом включения в его границы лесного поселка, расположенного в Тобурдановском участковом лесничестве Канашского лесничества, определить границы указанного лесного поселка:



— граница лесного поселка

2. Описание местоположения границ лесного поселка, включаемого в границы населенного пункта деревня Караклы Караклинского сельского поселения Канашского района Чувашской Республики:

Тобурдановское участковое лесничество Канашского лесничества:  
квартал 17:

выдел 19 площадью 1,8 га – поселок, защитные леса (леса, выполняющие функции защиты природных и иных объектов, – леса, расположенные в границах полос отвода железных дорог и придорожных полос автомобильных дорог, установленных в соответствии с законодательством Российской Федерации о железнодорожном транспорте, законодательством об автомобильных дорогах и о дорожной деятельности);

выдел 41 площадью 3,6 га – поселок, эксплуатационные леса.

Общая площадь лесного поселка по фактическому расположению и согласно материалам лесоустройства 5,4 га.

---