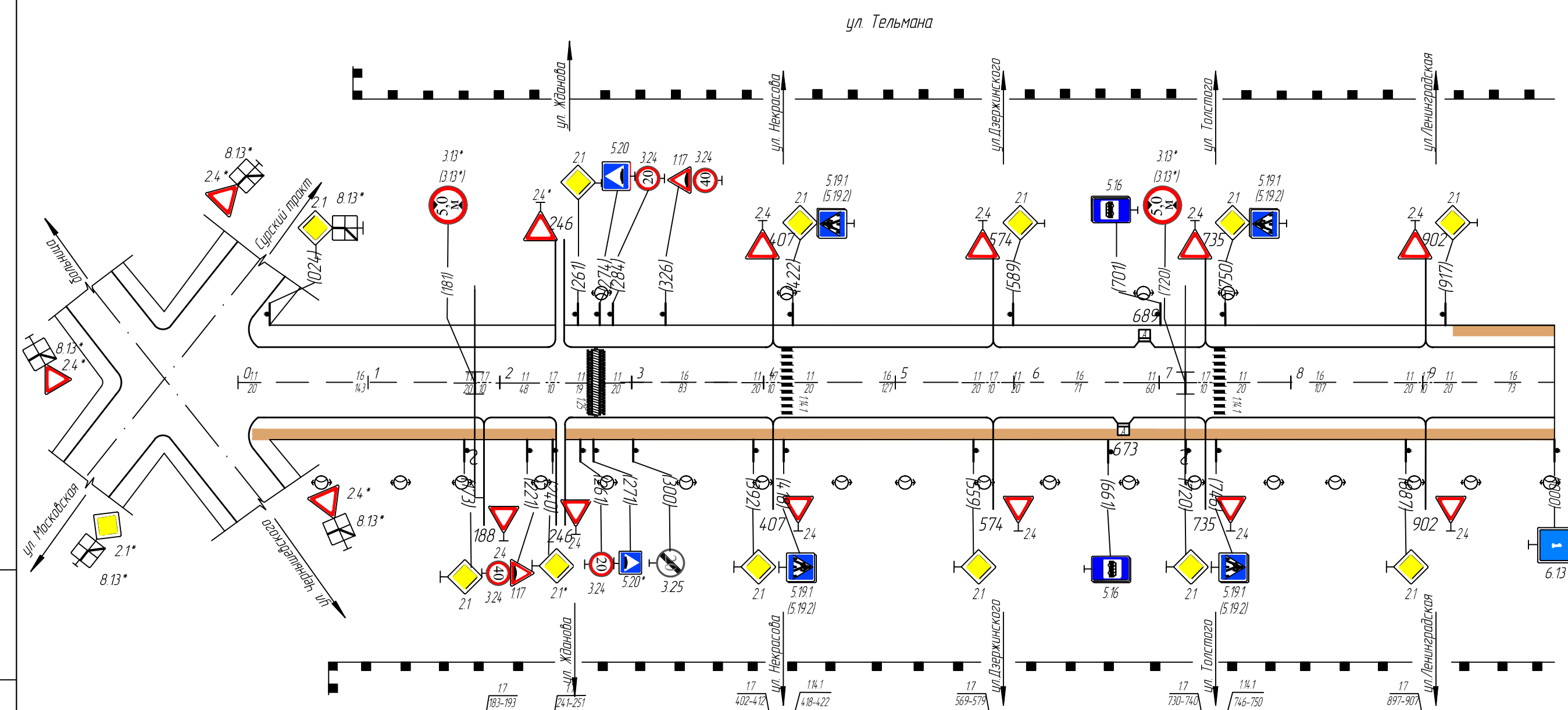
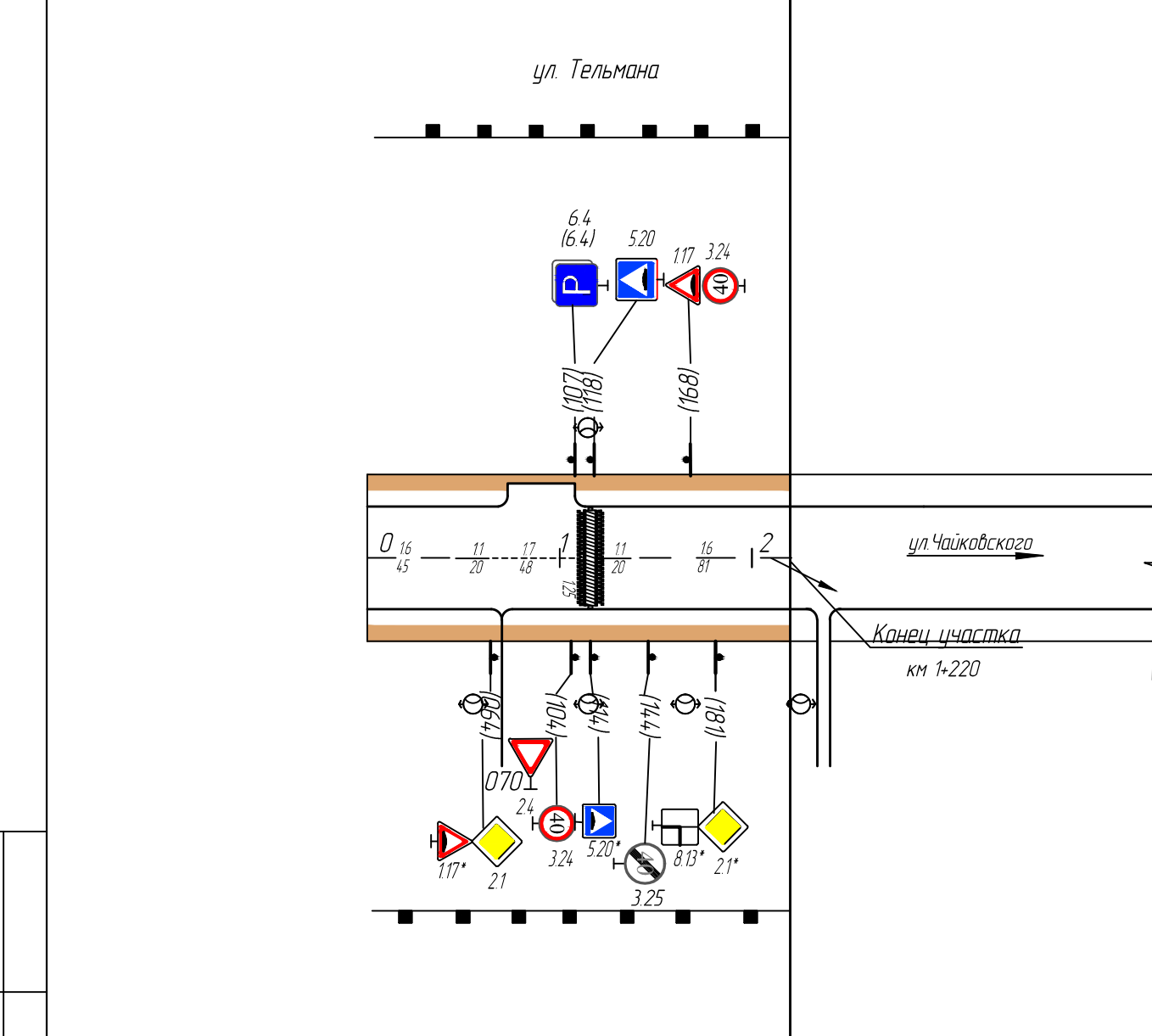


Тротуары слева		ширина 10 м асфальтобетон 0-220
Дорожные ограждения и направляющие устройства слева		
Дорожные ограждения и направляющие устройства на осевой		
Горизонтальная дорожная разметка слева	1-я от осевой	
	2-я от осевой	
Элементы дороги в плане		
Элементы дороги в продольном профиле	$i = 10\%$	1000



Горизонтальная дорожная разметка справа	Осевая линия	11 0-020	16 020-83	11 83-88	11 88-93	11 93-241	11 251-270	11 270-299	16 299-382	11 382-402	11 402-422	16 422-549	11 549-588	11 588-599	16 599-670	11 670-730	11 730-740	16 740-750	11 750-877	11 877-897	11 897-927	16 927-1000	
	1-я от осевой						125 270-276																
	2-я от осевой																						
Дорожные ограждения и направляющие устройства справа																							
Тротуары справа																							

Тротуары слева		ширина 10 м асфальтобетон 0-220
Дорожные ограждения и направляющие устройства слева		
Дорожные ограждения и направляющие устройства на осевой		
Горизонтальная дорожная разметка слева	1-я от осевой	
	2-я от осевой	
Элементы дороги в плане		210 230 R-40
Элементы дороги в продольном профиле	$i = 10\%$	1000



Горизонтальная дорожная разметка справа	Осевая линия	16 0-04.5	11 4.5-083	17 083-119	11 119-139	16 139-220
	1-я от осевой				125 103-119	
	2-я от осевой					
Дорожные ограждения и направляющие устройства справа						
Тротуары справа						

Примечание:
Конец участка 1+220 соответствует началу участка по улице Чайковского