

Авторский коллектив:

Скульпторы - Нагорнов Владимир Порфирьевич

Цхурбаев Олег Андреевич

Архитектор - Ибрагимов Альфред Лукманович

Нагорнов Владимир Порфирьевич, заслуженный художник России, народный художник Чувашии, член союза художников России.

Окончил Московский Государственный художественный институт им. В. И. Сурикова по специальности скульптура. Монументальные скульптурные композиции, памятники установлены в разных городах и регионах России : в г. Чебоксары монумент Матери Покровительнице, памятник Константину Иванову, в г Казани мемориал "Аллея Славы" работников Казанского порохового завода, в Башкортостане памятник К. Иванову ,в г. Ульяновск памятник Чувашскому просветителю И. Я. Яковлеву. А так же в Нижегородской , Мурманской областях.

Большинство работ выиграны на проводимых в России конкурсах.

Цхурбаев Олег Андреевич

Окончил Московский Государственный художественный им. В.И.Сурикова. Член Московского союза художников. Работы находятся в коллекции Третьяковской галереи, Музее Востока(Москва), частных собраниях Германии, Франции, Японии, США.... Монумент воинам 108 стрелковой дивизии, защищавшей подступы к Столице, памятник Воину-Освободителю, Москва Бюст Симону Боливару на территории посольства Венесуэлы в Москве.

Ибрагимов Альфред Лукманович, заслуженный архитектор Чувашии. Принимал участие в работе над мемориалом в г.Казани "Аллея Славы работников Казанского Порохового завода", в разработке проектов для участия во Всероссийских конкурсах - "Строителям безмолвных рубежей" и " Северный фас Курской дуги".

Краткая пояснительная записка.

Проектом предлагается памятник Ислюкову Семену Матвеевичу, внесшему значительный вклад в развитие Чувашской Республики в г.Чебоксары . Основная задача создание образа человека определенной исторической эпохи, масштабной личности, стратега способного решать глобальные задачи, при этом очень простого и доступного, не возвышающего себя. Эти основные характеристики нашли отражение в решении скульптуры -низкий постамент, перекинутый через руку плащ, открытый взгляд, движение на встречу...

Памятник предлагается разместить в сквере носящем имя С.М. Ислюкова. Сквер , в настоящее время, является местом отдыха жителей микрорайона "Волжский- 3", поэтому размещение памятника на данной территории памятника обоснованно.

Сквер имеет главное пешеходное направление к которому примыкают второстепенные связи. Основное пешеходное направление завершается большой площадкой в виде многоугольника , разделенного пешеходными направлениями под различными углами.

Именно на этой площадке авторами выбрано место для размещения памятника Ислюкову С.М. Такое размещение будет способствовать хорошему восприятию как внутри сквера, при движении по Бульвару Мефодия Денисова и вдоль улицы Семена Ислюкова.

При таком размещении скульптура будет иметь хорошее освещение в любое время суток .Данная постановка скульптурной композиции не потребует изменения планировки сквера, дополнительных мероприятий по озеленению т.к.примыкающий к скверу склон активно озеленен, что создает хороший ,плотный фон для наилучшего восприятия памятника в любое время года.

Существующие кустарники , подстриженные на разной высоте, создают разновысотные объемы создающие интересное окружение и акцентируют центральное пространство сквера.

Существующий Бульвар Мефодия Денисова необходимо логически завершить, выполнить пешеходную связь соединяющую бульвар со сквером С.М. Ислюкова , т.е территорию между ул.Э.М. Юрьева и ул. Ислюкова благоустроить. Таким образом мы получим единое пешеходное пространство. На территории сквера им. С. М. Ислюкова выполнить современное покрытие, наполнить современными малыми архитектурными формами и наружным освещением. Все это позволит создать ,вместе с памятником ,обновленное общегородское пространство притягательное не только для жителей микрорайона но и для всего города.

Скульптура в виде однофигурной композиции во весь рост.
Высота скульптуры 3 метра, высота плинта 0,3метра, высота постамента 0,6 метра.

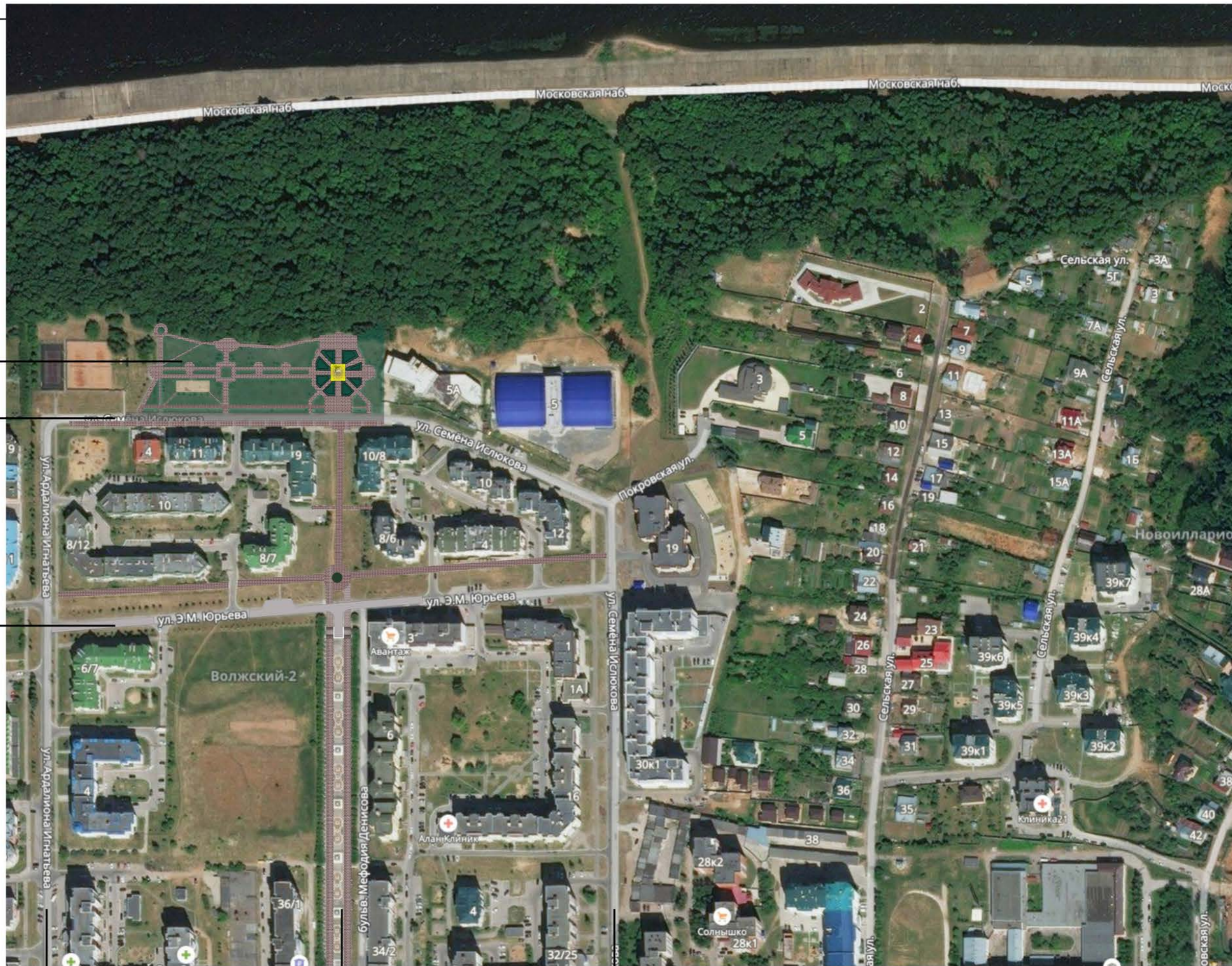
Материал скульптуры -бронза литье
Материал постамента -серый гранит



**КОНКУРСНОЕ ПРЕДЛОЖЕНИЕ НА ПАМЯТНИК
СОВЕТСКОМУ ПАРТИЙНОМУ И ГОСУДАРСТВЕННОМУ
ДЕЯТЕЛЮ**

ИСЛЮКОВУ СЕМЁНУ МАТВЕЕВИЧУ

РЕКА ВОЛГА



СКВЕР ИМ. С. М. ИСЛЮКОВА

УЛ. СЕМЕНА ИСЛЮКОВА

УЛ. Э.М. ЮРЬЕВА

УЛ. АРДАЛИОНА ИГНАТЬЕВА

БУЛЬВАР МЕФОДИЯ ДЕНИСОВА

УЛ. СЕМЕНА ИСЛЮКОВА

СИТУАЦИОННЫЙ ПЛАН



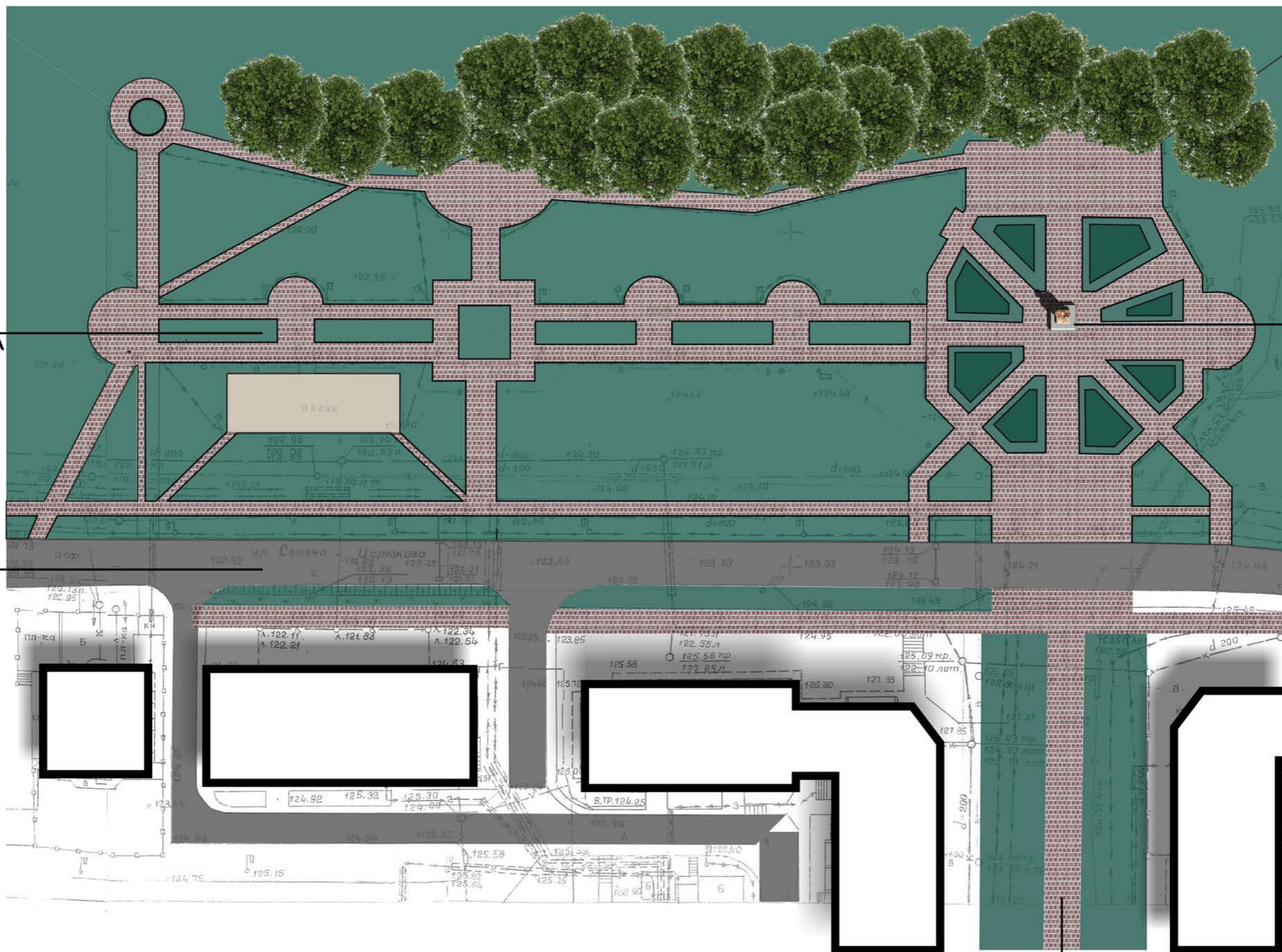
СКВЕР ИМ. С. М. ИСЛЮКОВА

СУЩЕСТВУЮЩЕЕ ПОЛОЖЕНИЕ

СКВЕР
ИМ.С.М.ИСЛЮКОВА

УЛ.Э.М. ЮРЬЕВА

МЕСТО УСТАНОВКИ
ПАМЯТНИКА
С.М.ИСЛЮКОВУ



БУЛЬВАР МЕФОДИЯ ДЕНИСОВА

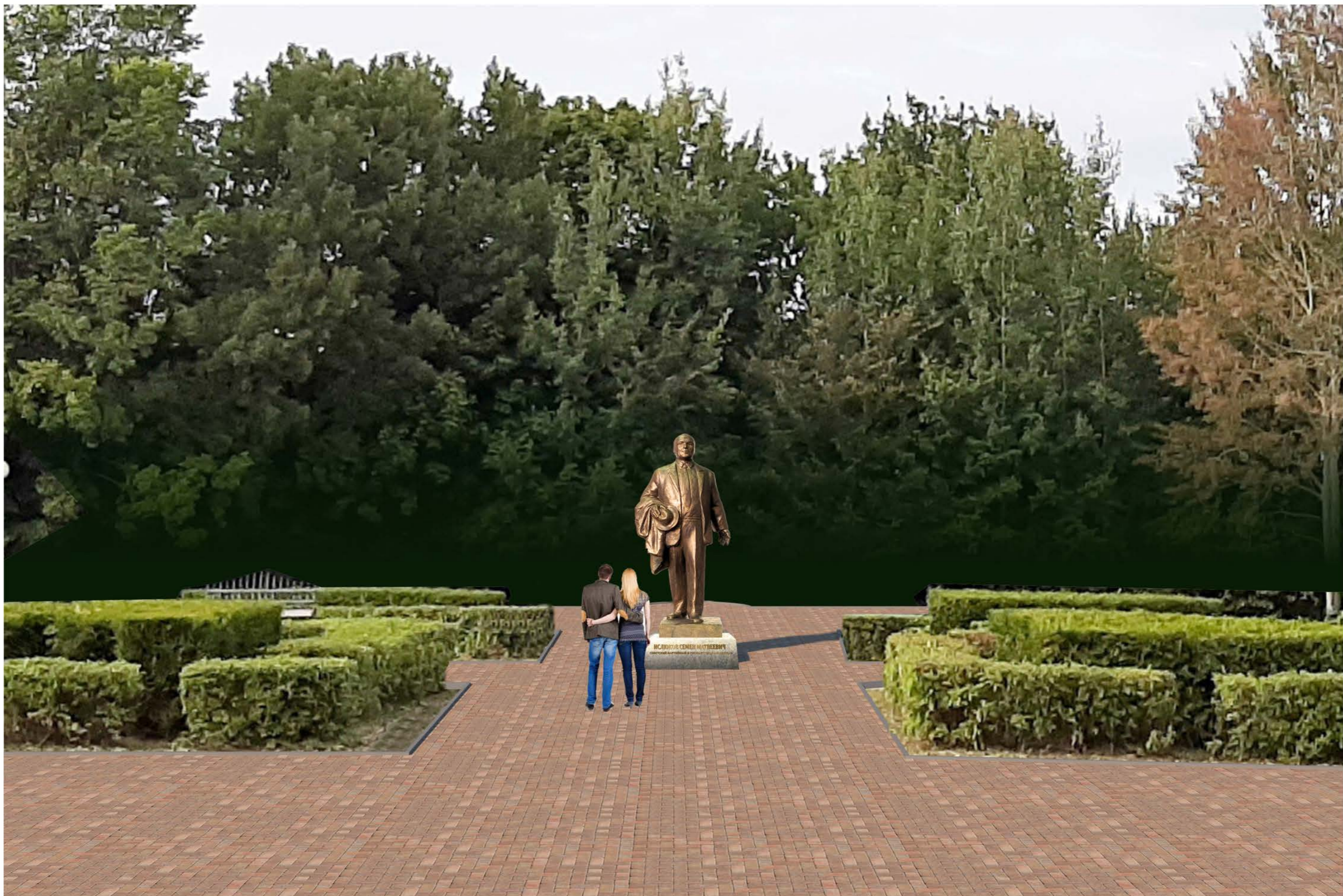
СХЕМА ГЕНПЛАНА



МОДЕЛЬ ПАМЯТНИКА



ВИДОВАЯ ТОЧКА 1



ВИДОВАЯ ТОЧКА 2



ВИДОВАЯ ТОЧКА 3