

ООО "ВИНКАЙТ"

Лицензия № МКРФ 00822 от 5 июня 2013 г.

На осуществление деятельности по сохранению объектов
культурного наследия (памятников истории и культуры) народов
Российской Федерации

Член саморегулируемой организации АС "Объединение
проектировщиков "УниверсалПроект"
регистрационный номер СРО-П-179-12122012

Заказчик: Бюджетное учреждение Чувашской Республики
«Государственный центр по охране культурного наследия»
Министерства культуры, по делам национальностей и архивного
дела Чувашской Республики

Разработка научно-проектной документации с проведением
историко-культурной экспертизы по объекту: «Дом в котором
родился выдающийся ученый-тюрколог Ашмарин Николай Иванович,
1870 г.», расположенного по адресу: Чувашская Республика, г. Ядрин,
ул. Ленина, дом 18.

ПРОЕКТНАЯ ДОКУМЕНТАЦИЯ

Раздел ПД №3. Архитектурные решения

ДА-ЯРН-07/21-АР

Изм.	№ док.	Подпись	Дата

2021 г.

ООО "ВИНКАЙТ"

Лицензия № МКРФ 00822 от 5 июня 2013 г.

На осуществление деятельности по сохранению объектов
культурного наследия (памятников истории и культуры) народов
Российской Федерации

Член саморегулируемой организации АС "Объединение
проектировщиков "УниверсалПроект"
регистрационный номер СРО-П-179-12122012

Заказчик: Бюджетное учреждение Чувашской Республики
«Государственный центр по охране культурного наследия»
Министерства культуры, по делам национальностей и архивного
дела Чувашской Республики

Разработка научно-проектной документации с проведением
историко-культурной экспертизы по объекту: «Дом в котором
родился выдающийся ученый-тюрколог Ашмарин Николай Иванович,
1870 г.», расположенного по адресу: Чувашская Республика, г. Ядрин,
ул. Ленина, дом 18.

ПРОЕКТНАЯ ДОКУМЕНТАЦИЯ

Раздел ПД №3. Архитектурные решения

ДА-ЯРН-07/21-АР

Руководитель проекта _____ Д.А. Михеев

Главный инженер проекта _____ Е.А. Михайленко

Изм.	№ док.	Подпись	Дата

2021 г.

Содержание тома

Обозначение	Наименование	Примечание
ДА-ЯРН-07/21-АР-С	Содержание тома	2
	Текстовая часть	
ДА-ЯРН-07/21-АР-ПЗ	Пояснительная записка	3-6
	Графическая часть	
ДА-ЯРН-07/21-АР лист 1	План на отметке -3,000 до реконструкции	
ДА-ЯРН-07/21-АР лист 2	План на отметке 0,000 до реконструкции	
ДА-ЯРН-07/21-АР лист 3	План на отметке +3,400 до реконструкции	
ДА-ЯРН-07/21-АР лист 4	План на отметке -3,000; Экспликация помещений.	
ДА-ЯРН-07/21-АР лист 5	План на отметке 0,000 после реконструкции.	
ДА-ЯРН-07/21-АР лист 6	План на отметке +3,300 после реконструкции.	
ДА-ЯРН-07/21-АР лист 7	Фасад Б-А	
ДА-ЯРН-07/21-АР лист 8	Фасад А-Б	
ДА-ЯРН-07/21-АР лист 9	Фасад 2-1	
ДА-ЯРН-07/21-АР лист 10	Фасад1-2	
ДА-ЯРН-07/21-АР лист 11	Цветовое решение фасада Б-А	
ДА-ЯРН-07/21-АР лист 12	Цветовое решение фасада А-Б	
ДА-ЯРН-07/21-АР лист 13	Цветовое решение фасада 2-1	
ДА-ЯРН-07/21-АР лист 14	Цветовое решение фасада 1-2	
ДА-ЯРН-07/21-АР лист 15	Разрез 1-1	
ДА-ЯРН-07/21-АР лист 16	Ведомость отделки помещений. Спецификация элементов заполнения проемов	
ДА-ЯРН-07/21-АР лист 17	Наличники окон, реконструкция центрального входа	
ДА-ЯРН-07/21-АР лист 18	План кровли	

Взам. инв.

Подп. и дата

Инв. №

ДА-ЯРН-07/21-АР-С

Изм.	Кол.уч	Лист	№док.	Подпись	Дата

ГИП	Михайленко				
Составил	Федорова				
Н.контр	Михеев				

Содержание тома

Стадия	Лист	Листов
П	1	1

ООО «ВИНКАЙТ»

Архитектурные решения.

а) Описание и обоснование внешнего и внутреннего вида объекта капитального строительства, его пространственной, планировочной и функциональной организации.

Реставрируемое здание - объекта культурного наследия «Дом, в котором родился выдающийся ученый-тюрколог Ашмарин Николай Иванович, 1870 г.», расположенного по адресу: Чувашская Республика, г. Ядрин, ул. Ленина, д. 18. Высота первого этажа центральной части здания – 3,3 м, высота остальных этажей различная.

- Уровень ответственности здания – II.
- Степень огнестойкости здания – IIIВ степень огнестойкости п.6.5.1 табл. 6.8 СП 2.13130.2012.
- Класс здания по функциональному назначению – Ф2.21 согласно ст. 32 ФЗ-123 (Технический регламент о требованиях пожарной безопасности (с изменениями на 29 июля 2017 года)).
- Класс конструктивной пожарной опасности здания – С1 п.6.5.1 табл. 6.8 СП 2.13130.2012.

Кровля – скатная, с наружным организованным водостоком.

Входные группы недоступны для маломобильных групп населения.

Форма обусловлена местом допустимого размещения всего здания, в соответствии с чертежом градостроительного плана.

б) Обоснование принятых объемно-пространственных и архитектурно-художественных решений, в том числе в части соблюдения предельных параметров разрешенного строительства объекта капитального строительства.

Объемно-пространственные решения, в частности, размещение основных входов, обусловлены ориентацией здания и историко-культурным исследованиям. Предельные параметры объекта рассчитаны из достаточности выделенного земельного участка, а также из условия обеспечения объекта парковками. Габариты и конфигурация здания учитывают границы разрешенного строительства в соответствии с чертежом градостроительного плана.

Взам. инв.												
Подп. и дата												
	ДА-ЯРН-07/21-АР-ПЗ											
Инв. №	Изм.	Кол.уч	Лист	№док.	Подпись	Дата						
	ГИП		Михайленко									
	Составил		Федорова									
	Н.контр		Михеев									
Пояснительная записка						<table border="1" style="width: 100%;"> <tr> <td>Стадия</td> <td>Лист</td> <td>Листов</td> </tr> <tr> <td>П</td> <td>1</td> <td>4</td> </tr> </table>	Стадия	Лист	Листов	П	1	4
Стадия	Лист	Листов										
П	1	4										
						ООО «ВИНКАЙТ»						

Перечень восстановительных работ, предусмотренных проектом:

- Ремонт цоколя.
- Ремонт отмостки.
- Устройство гильз в местах прохода через фундамент.
- Гидроизоляция фундамента.
- Ремонт полов (полная замена пола и несущих конструкций, балок)
- Ремонт фасада и декора, полный демонтаж и монтаж сруба (по историческому принципу).
- Восстановление декора (по историческому принципу)
- Восстановление каменных печей (имитация)
- Ремонт стропильной системы (демонтаж и монтаж).
- Противопожарная и антисептическая обработка и очистка стропильной системы.
- Ремонт кровли в едином стиле с заменой обрешетки и профнастила на фальцевую кровлю.
- Замена утеплителя на чердаке.
- Демонтаж дымовой трубы.
- Замена утеплителя верхнего этажа, расчет утеплителя произвести по характерному участку существующего перекрытия.
- Воссоздание исторического центрального входа.
- Воссоздание исторического входа со двора.
- Воссоздание исторического входа в подвал с улицы.
- Замена окон на более современные (ПВХ).
- Замена всех электрических сетей.
- Благоустройство прилегающей территории.

б(1) Обоснование принятых архитектурных решений в части обеспечения соответствия зданий, строений и сооружений установленным требованиям энергетической эффективности (за исключением зданий, строений, сооружений, на которые требования энергетической эффективности не распространяются).

Принятые архитектурно-планировочные и конструктивные решения обеспечивают всем основным требованиям норм энергетической эффективности (см. раздел АР(графическая часть) , и раздел ЭЭ).

б(2) Перечень мероприятий по обеспечению соблюдения установленных требований энергетической эффективности к архитектурным решениям, влияющим на энергетическую эффективность зданий, строений и сооружений (за исключением зданий, строений, сооружений, на которые требования энергетической эффективности не распространяются).

Инд. №	Подп. и дата	Взам. инв.							ДА-ЯРН-07/21-АР-ПЗ	Лист 2
			Изм.	Кол.уч	Лист	№док.	Подпись	Дата		

Перечень мероприятий по обеспечению соблюдения установленных требований энергетической эффективности к архитектурным решениям, влияющим на энергетическую эффективность здания:

- малое количество углов и выступающих элементов фасадов, геометрическая форма здания;
- наличие тамбуров при входах в здание;
- коридоры отапливаемые;
- ограждающие конструкции приняты с учётом требований энергоэффективности.

в) Описание и обоснование использованных композиционных приемов при оформлении фасадов и интерьеров объекта капитального строительства.

Здание является памятником.

Применяемые решения по декоративно-художественной и цветовой отделке интерьеров в настоящем проекте не разрабатывались.

г) Описание решений по отделке помещений основного, вспомогательного, обслуживающего и технического назначения.

Внутренняя отделка (декоративно-отделочные, облицовочные материалы и покрытия полов на путях эвакуации) запроектирована по следующим требованиям согласно табл. 28 ФЗ-123 (Технический регламент о требованиях пожарной безопасности (с изменениями на 29 июля 2017 года)):

1.1) Для покрытия полов Ф 1.3:

- общие коридоры, холлы, фойе - с классом пожарной опасности материала не более КМ-2.

1.2) Для стен и потолков Ф 1.3:

- вестибюли - с классом пожарной опасности материала не более КМ-0;

- общие коридоры, холлы, фойе - с классом пожарной опасности материала не более КМ-1.

В цокольном этаже производится ремонт полов, разборка существующего пола и устройство нового.

д) Описание архитектурных решений, обеспечивающих естественное освещение помещений с постоянным пребыванием людей.

Для помещений с постоянным пребыванием людей проектом предусмотрены световые проёмы в наружных стенах, выполненные с учётом внешнего облика здания и оптимизации тепловых потерь.

е) Описание архитектурно-строительных мероприятий, обеспечивающих защиту помещений от шума, вибрации и другого воздействия.

В районе строительства здания нет объектов, являющихся постоянными источниками шума, тем не менее, понижение уровня шума достигается за счет использования шумопоглощающих окон с использованием двухкамерных стеклопакетов.

Инва. №	Подп. и дата	Взам. инв.							Лист	
										3
			Изм.	Кол.уч	Лист	№док.	Подпись	Дата		

При укреплении устройств и элементов инженерного оборудования к конструкциям здания осуществлено через вибро- и звукоизоляционные прокладки, препятствующих распространению вибрации и шумов по конструкциям.

Основные конструктивные методы:

- крепление механизмов через вибровставки и вибропрокладки;
- установка звукоизоляционных кожухов; облицовка моторных отделений звукопоглощающими материалами.

ж) Описание решений по светоограждению объекта, обеспечивающих безопасность полета воздушных судов (при необходимости).

Не требуется.

з) Описание решений по декоративно-художественной и цветовой отделке интерьеров - для объектов непромышленного назначения.

В соответствии с заданием на проектирование решения по декоративно-художественной и цветовой отделке интерьеров в настоящем проекте не разрабатывались.

Предусматривается выполнение указанного вида работ в составе дизайн-проекта по отдельному договору.

Технико-экономические показатели проектируемого объекта

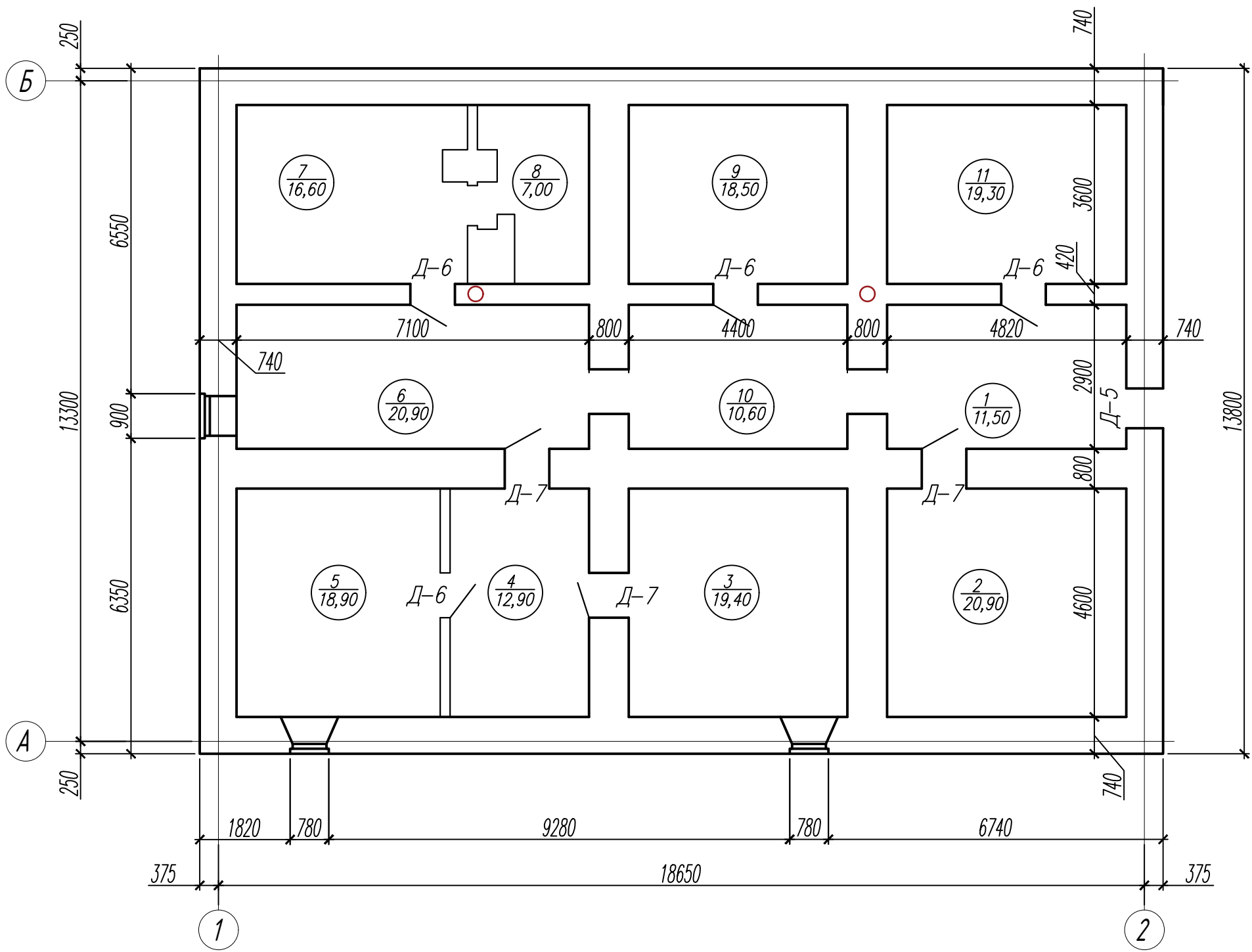
Технико-экономические показатели земельного участка, предоставленного

1. Площадь территории в условных границах благоустройства – 975,89 м²
2. Площадь застройки новое/существующее - 311,1/183,17 м²
3. Площадь проездов, площадок с твердым покрытием – 240,9 м²
4. Площадь озеленения – 240,72 м²

Технико-экономические показатели здания:

- Этажность – 2 эт.
- Площадь застройки – 311,1 м²
- Общая площадь – 679,24 м²
- Полезная площадь - 581,3 м²
- Строительный объем здания – 2800 м³

Интв. №	Подп. и дата	Взам. инв.							Лист
Изм.	Кол.уч	Лист	№док.	Подпись	Дата	ДА-ЯРН-07/21-АР-ПЗ			

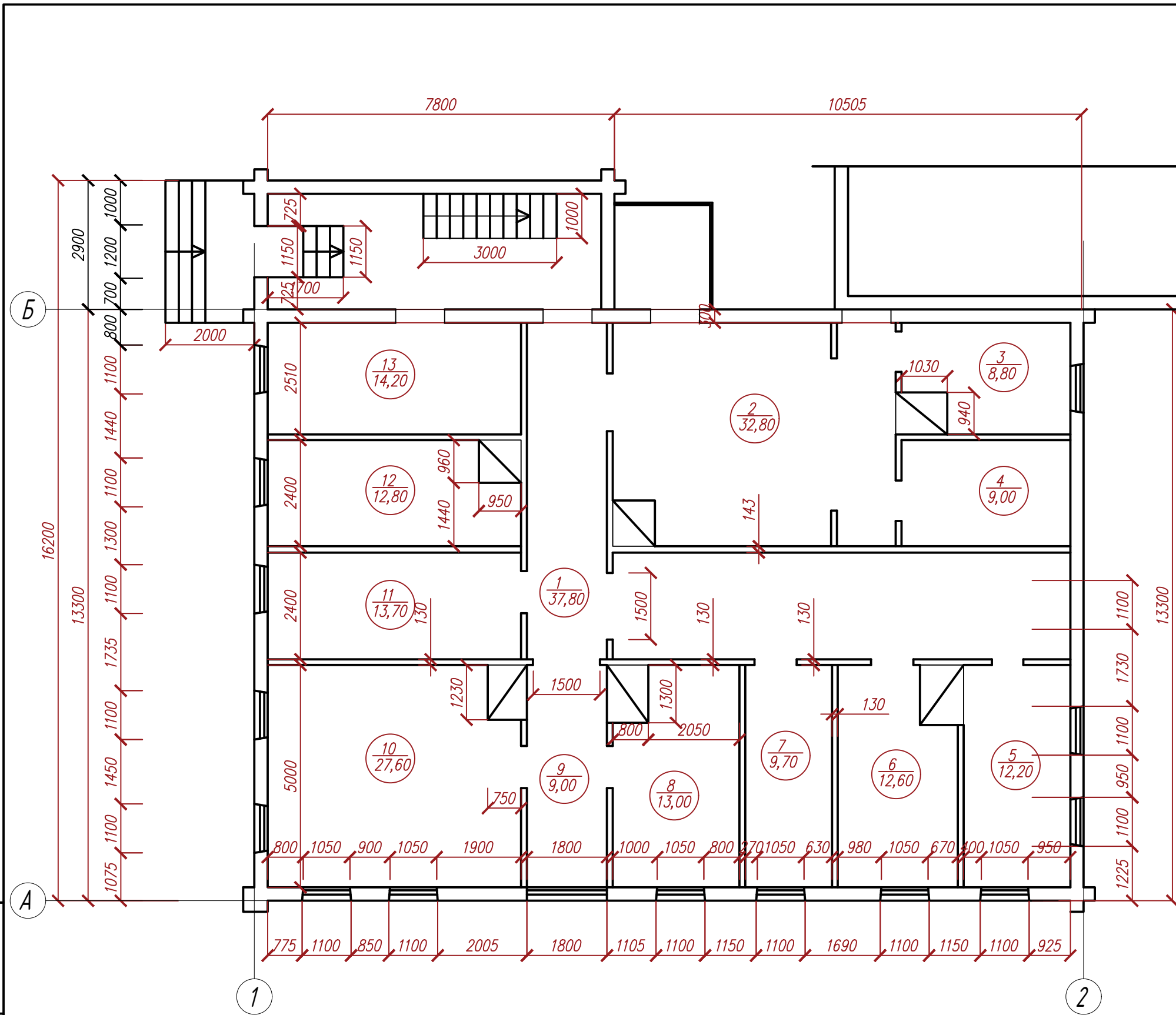


Экспликация помещений

Номер помещения	Наименование	Площадь, м ²	Кат. помещ.
1	2	3	4
1	Помещение	11,50	
2	Помещение	20,90	
3	Помещение	19,40	
4	Помещение	12,90	
5	Помещение	18,90	
6	Помещение	20,90	
7	Помещение	16,60	
8	Помещение	7,00	
9	Помещение	18,50	
10	Помещение	10,60	
11	Помещение	19,30	

Инв. N подл.	1
Подпись и дата	
Взам. инв. N	

						ДА-ЯРН-07/21-АР		
						Разработка научно-проектной документации с проведением историко-культурной экспертизы по объекту: «Дом в котором родился выдающийся ученый-тюрколог Ашмарин Николай Иванович, 1870 г.», расположенного по адресу: Чувашская Республика, г. Ядрин, ул. Ленина, дом 18.		
Изм.	Кол.уч.	Лист	N док.	Подп.	Дата			
ГИП		Михайленко				Стадия	Лист	Листов
						П	1	
Н.контр.		Михеев				ООО "ВИНКАЙТ"		
Разработ		Федорова						
						План на отметке -3,000 до реконструкции		



Экспликация помещений

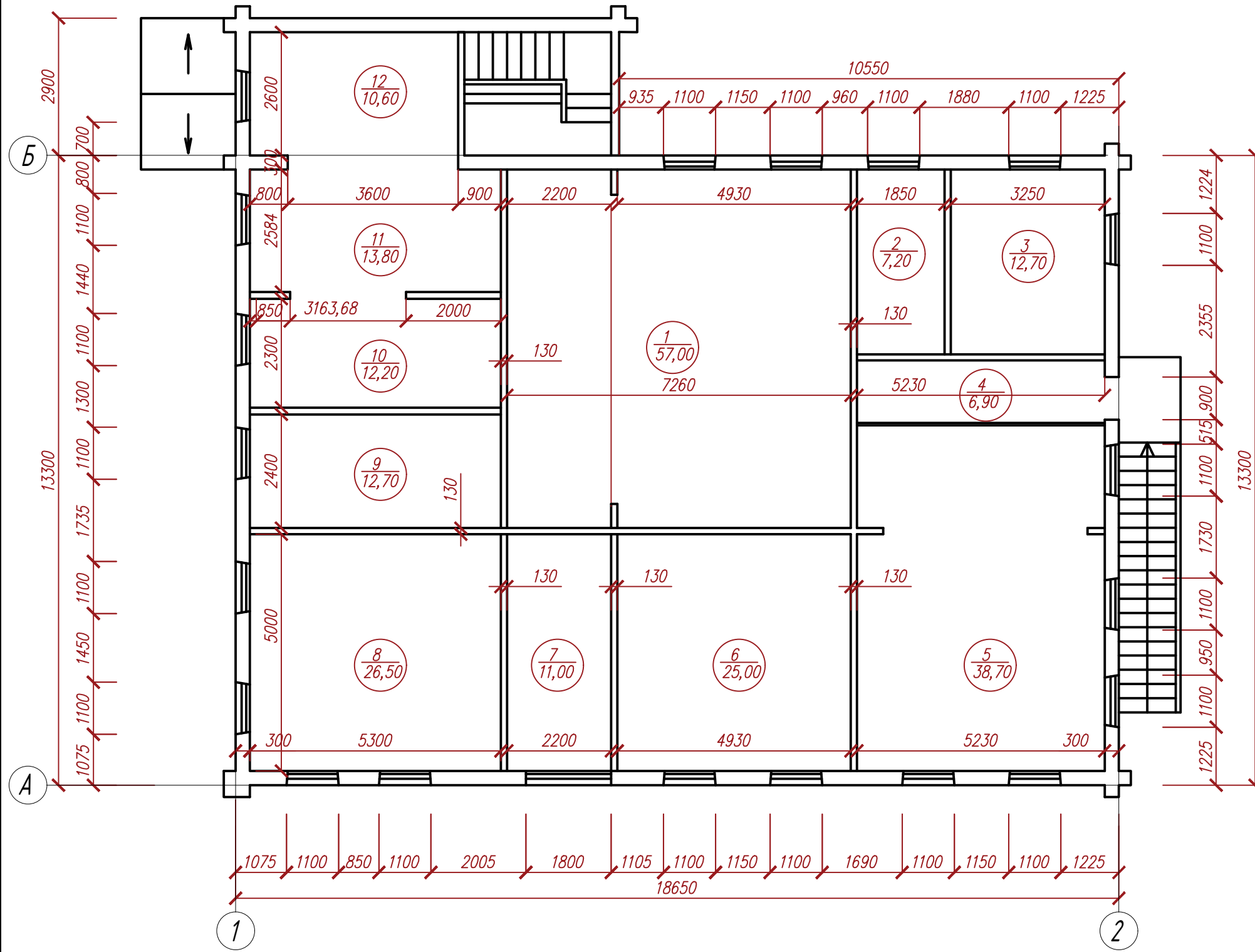
Номер помещения	Наименование	Площадь, м ²	Кат. помещ.
1	2	3	4
1	Коридор	37,80	
2	Комната	32,80	
3	Комната	8,80	
4	Комната	9,00	
5	Комната	12,20	
6	Комната	12,60	
7	Комната	9,70	
8	Комната	13,00	
9	Комната	9,00	
10	Комната	27,60	
11	Комната	13,70	
12	Комната	12,80	
13	Комната	14,20	

Инв. N подл.	1
Подпись и дата	
Взам. инв. N	

					ДА-ЯРН-07/21-АР			
					Разработка научно-проектной документации с проведением историко-культурной экспертизы по объекту: «Дом в котором родился выдающийся ученый-тюрколог Ашмарин Николай Иванович, 1870 г.», расположенного по адресу: Чувашская Республика, г. Ядрин, ул. Ленина, дом 18.			
Изм.	Кол.уч.	Лист	N док.	Подп.	Дата	Стадия	Лист	Листов
						П	2	
ГИП	Михайленко					План на отметке 0,000 до реконструкции		
Н.контр.	Михеев							
Архитектор	Андреева							
Разработ.	Федорова							
						ООО "ВИНКАЙТ"		

Экспликация помещений

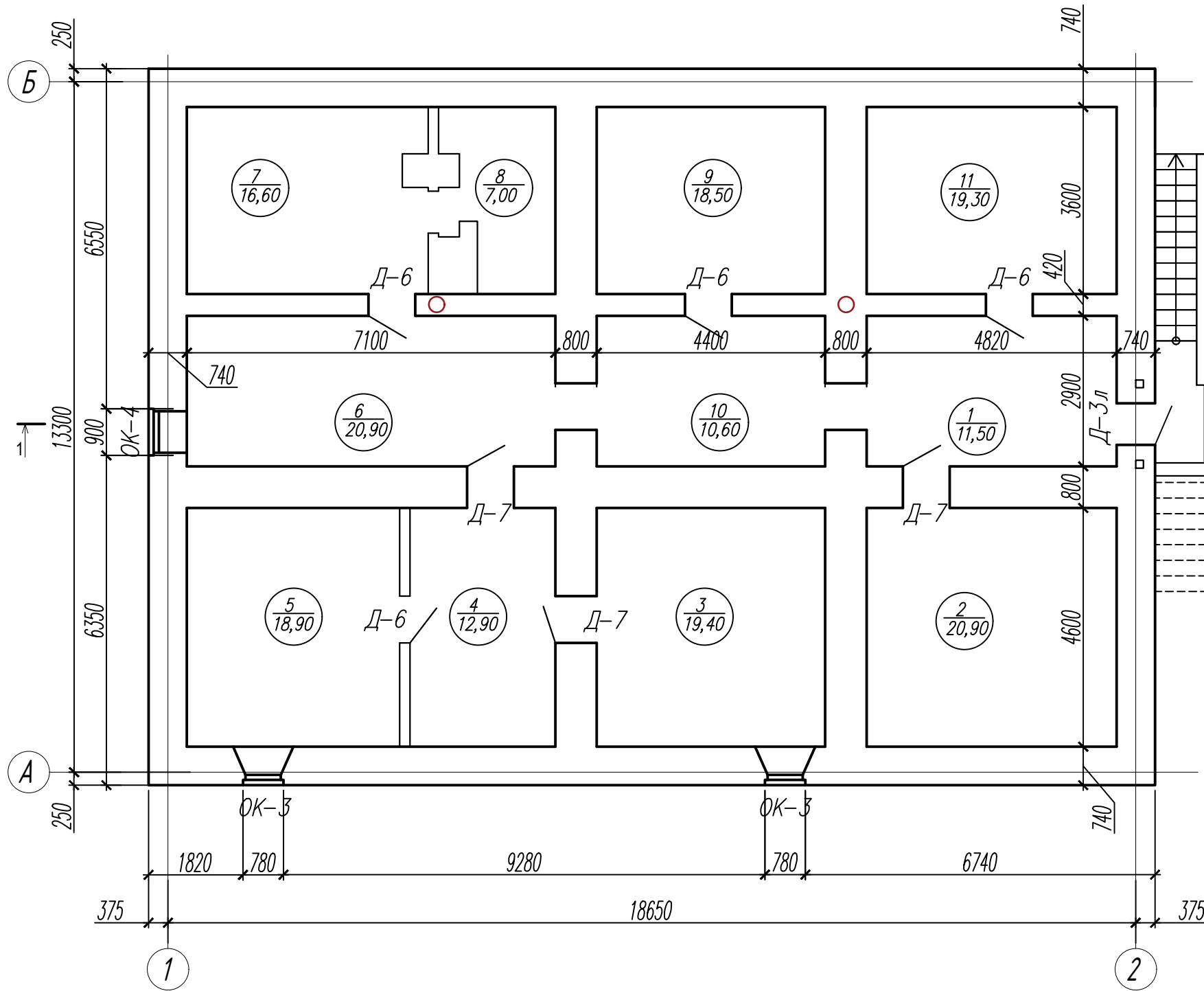
Номер помещения	Наименование	Площадь, м ²	Кат. помещ.
1	2	3	4
1	Коридор	57,00	
2	Комната	7,20	
3	Комната	12,70	
4	Комната	6,90	
5	Комната	38,70	
6	Комната	25,00	
7	Комната	11,00	
8	Комната	26,50	
9	Комната	12,70	
10	Комната	12,20	
11	Комната	13,80	
11	Комната	10,60	



Инв. N подл.	1
Подпись и дата	
Взам. инв. N	

					ДА-ЯРН-07/21-АР			
					Разработка научно-проектной документации с проведением историко-культурной экспертизы по объекту: «Дом в котором родился выдающийся ученый-тюрколог Ашмарин Николай Иванович, 1870 г.», расположенного по адресу: Чувашская Республика, г. Ядрин, ул. Ленина, дом 18.			
Изм.	Кол.уч.	Лист	N док.	Подп.	Дата	Стадия	Лист	Листов
ГИП		Михайленко				П	3	
Н.контр.		Михеев				План на отметке +3,400 до реконструкции		ООО "ВИНКАЙТ"
Архитектор		Андреева						
Разработ.		Федорова						

План на отметке -3,000



Экспликация помещений

Номер помещения	Наименование	Площадь, м ²	Кат. помещ.
1	2	3	4
1	Помещение	11,50	
2	Помещение	20,90	
3	Помещение	19,40	
4	Помещение	12,90	
5	Помещение	18,90	
6	Помещение	20,90	
7	Помещение	16,60	
8	Помещение	7,00	
9	Помещение	18,50	
10	Помещение	10,60	
11	Помещение	19,30	

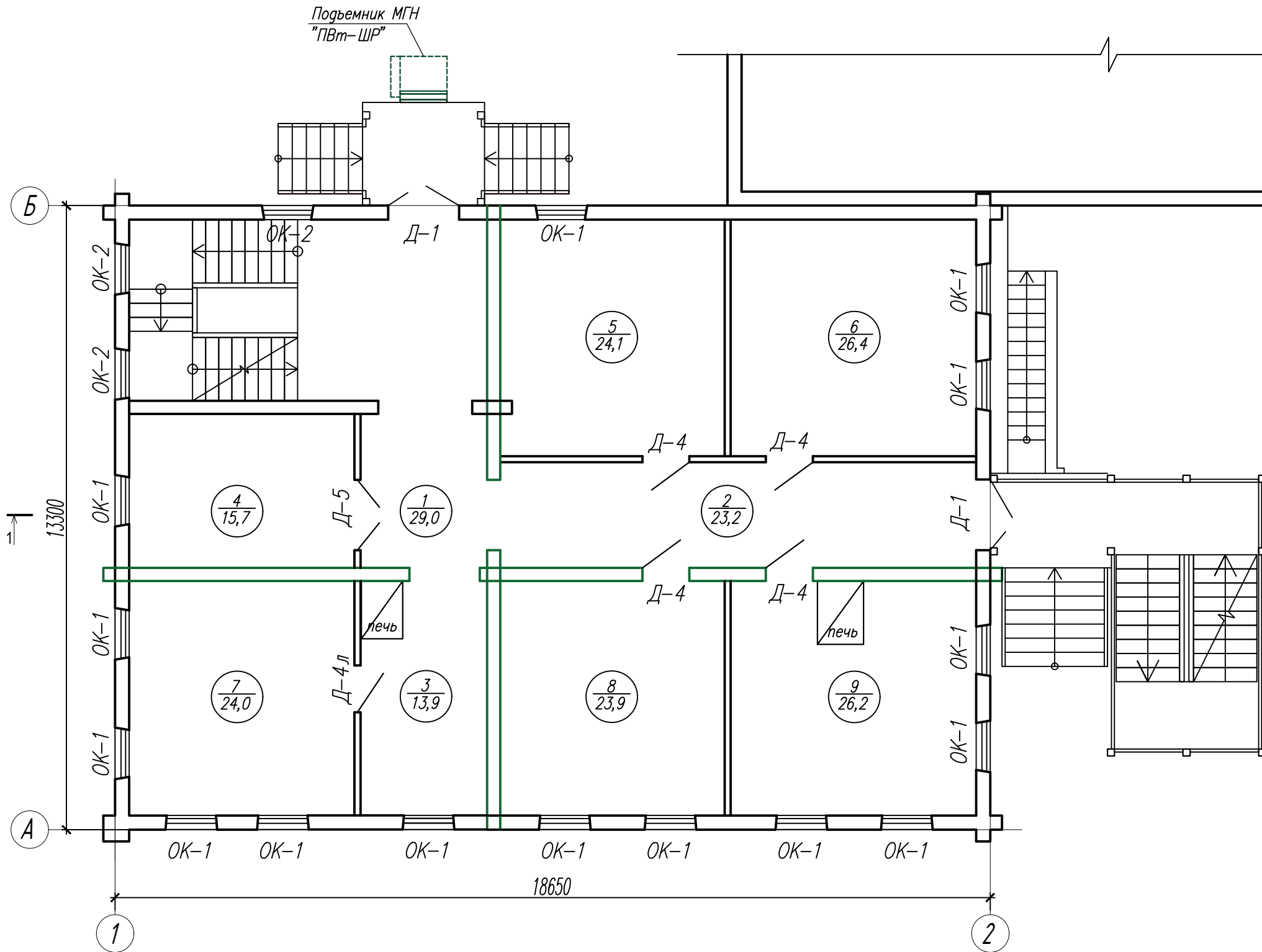
Инв. N подл.	1
Подпись и дата	
Взам. инв. N	

Условные обозначения:

- существующие кирпичные перегородки из керамического полнотелого кирпича - 120 мм.
- существующая несущая стена - 510 мм.

						ДА-ЯРН-07/21-АР		
						Разработка научно-проектной документации с проведением историко-культурной экспертизы по объекту: «Дом в котором родился выдающийся ученый-тюрколог Ашмарин Николай Иванович, 1870 г.», расположенного по адресу: Чувашская Республика, г. Ядрин, ул. Ленина, дом 18.		
Изм.	Кол.уч.	Лист	N док.	Попл.	Дата	Стадия	Лист	Листов
						П	4	
ГИП	Михайленко					План на отметке -3,000; Экспликация помещений.		ООО "ВИНКАЙТ"
Н.контр.	Михеев							
Архитектор	Андреева							
Разработ.	Федорова							

Подъемник МГН
"ПВм-ШР"



Экспликация помещений

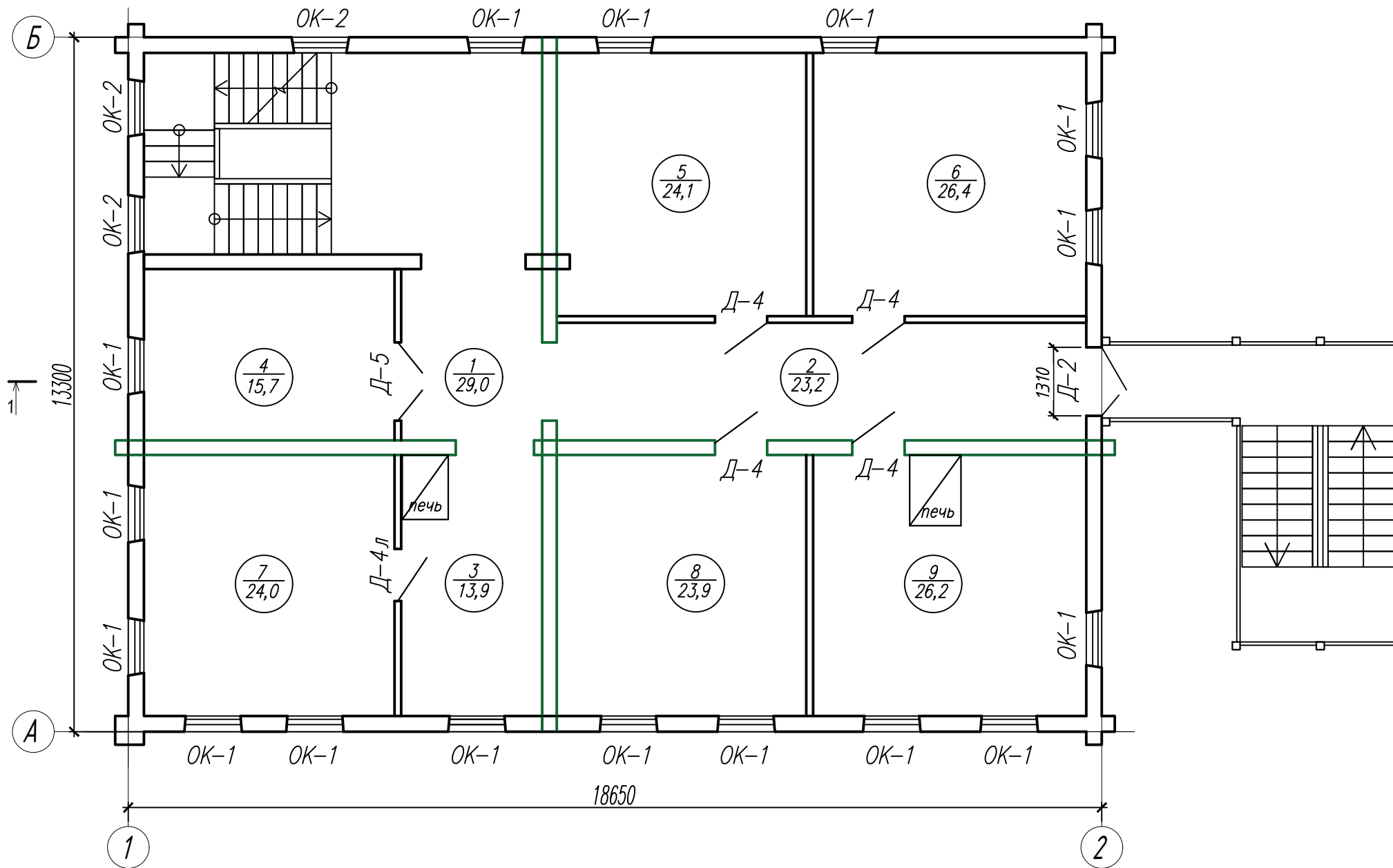
Номер помещения	Наименование	Площадь, м ²	Кат. помещ.
1	2	3	4
1	Холл	29,0	
2	Коридор	23,2	
3	Коридор	13,9	
4	Торговая лавка (сувенирная)	15,7	
5	Комната	24,1	
6	Комната	26,4	
7	Кабинет	24,0	
8	Детская	23,9	
9	Кухня	26,2	

Инв. N подл.	1
Подпись и дата	
Взам. инв. N	

						ДА-ЯРН-07/21-АР		
						Разработка научно-проектной документации с проведением историко-культурной экспертизы по объекту: «Дом в котором родился выдающийся ученый-тюрколог Ашмарин Николай Иванович, 1870 г.», расположенного по адресу: Чувашская Республика, г. Ядрин, ул. Ленина, дом 18.		
Изм.	Кол.уч.	Лист	N док.	Подп.	Дата	Стадия	Лист	Листов
						П	5	
ГИП	Михайленко					План на отметке 0,000 после реконструкции.		
Н.контр.	Михеев							
Архитектор	Андреева							
Разработ.	Федорова							
						ООО "ВИНКАЙТ"		

Экспликация помещений

Номер помещения	Наименование	Площадь, м ²	Кат. помещ.
1	2	3	4
1	Холл	29,0	
2	Коридор	23,2	
3	Коридор	13,9	
4	Комната	15,7	
5	Комната	24,1	
6	Комната	26,4	
7	Кабинет	24,0	
8	Кабинет	23,9	
9	Кухня	26,2	



Инв. N подл.	1
Подпись и дата	
Взам. инв. N	

						ДА-ЯРН-07/21-АР			
						Разработка научно-проектной документации с проведением историко-культурной экспертизы по объекту: «Дом в котором родился выдающийся ученый-тюрколог Ашмарин Николай Иванович, 1870 г.», расположенного по адресу: Чувашская Республика, г. Ядрин, ул. Ленина, дом 18.			
Изм.	Кол.уч.	Лист	N док.	Подп.	Дата		Стадия	Лист	Листов
							П	6	
ГИП	Михайленко						План на отметке +3,300 после реконструкции.		ООО "ВИНКАЙТ"
Н.контр.	Михеев								
Архитектор	Андреева								
Разработ.	Федорова								

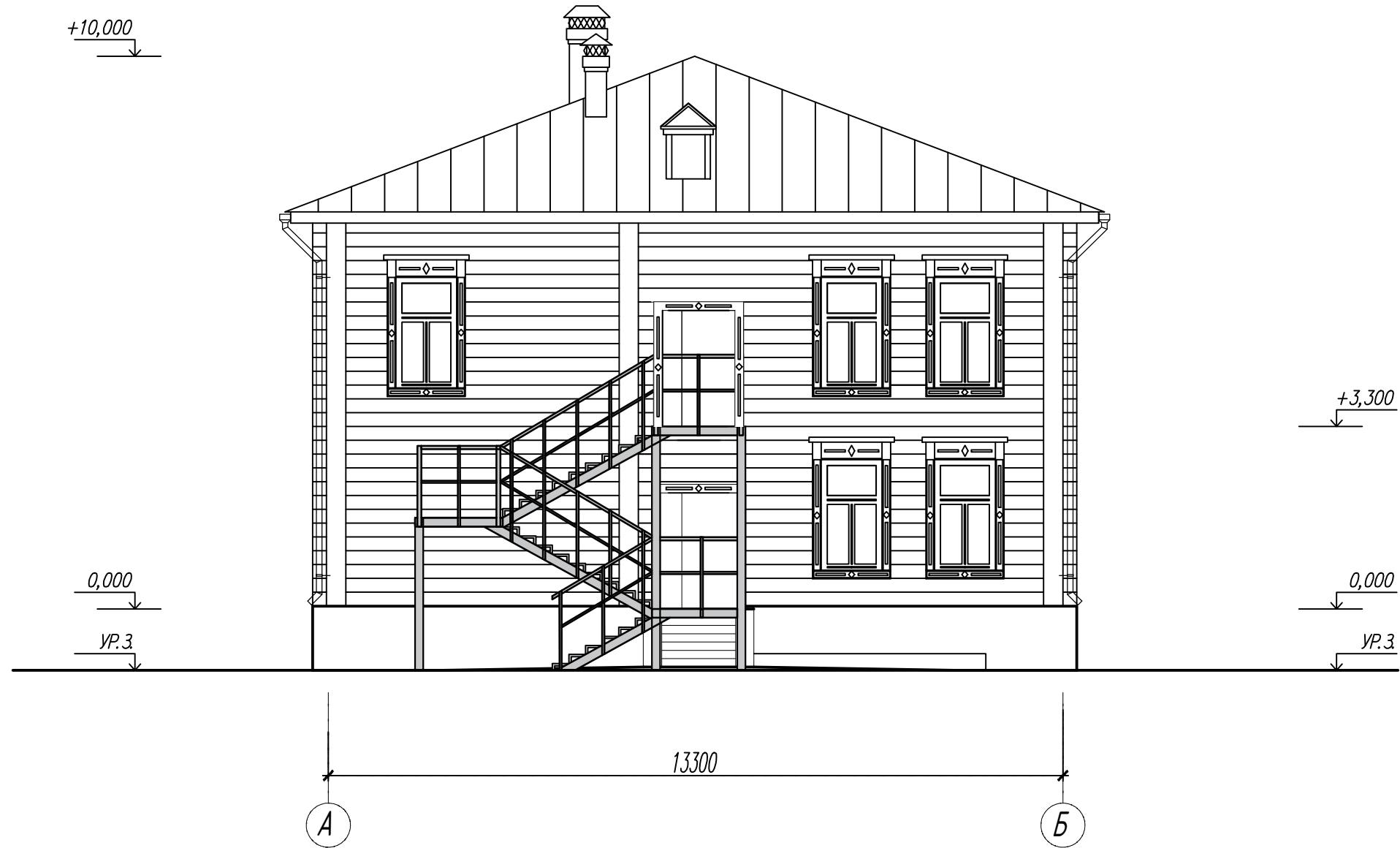
Фасад Б-А



Инв. N подл.	1
Подпись и дата	
Взам. инв. N	

						ДА-ЯРН-07/21-АР			
						Разработка научно-проектной документации с проведением историко-культурной экспертизы по объекту: «Дом в котором родился выдающийся ученый-тюрколог Ашмарин Николай Иванович, 1870 г.», расположенного по адресу: Чувашская Республика, г. Ядрин, ул. Ленина, дом 18.			
Изм.	Кол.уч.	Лист	N док.	Подп.	Дата		Стадия	Лист	Листов
							П	7	
ГИП						Михайленко			
Н.контр.						Михеев			
Разработ.						Федорова			
						Фасад Б-А		ООО "ВИНКАЙТ"	

Фасад А-Б



Инв. N подл.	1
Подпись и дата	
Взам. инв. N	

						ДА-ЯРН-07/21-АР		
						Разработка научно-проектной документации с проведением историко-культурной экспертизы по объекту: «Дом в котором родился выдающийся ученый-тюрколог Ашмарин Николай Иванович, 1870 г.», расположенного по адресу: Чувашская Республика, г. Ядрин, ул. Ленина, дом 18.		
Изм.	Кол.уч.	Лист	N док.	Подп.	Дата	Стадия	Лист	Листов
ГИП		Михайленко				П	8	
Н.контр.		Михеев				Фасад А-Б		ООО "ВИНКАЙТ"
Разработ.		Федорова						

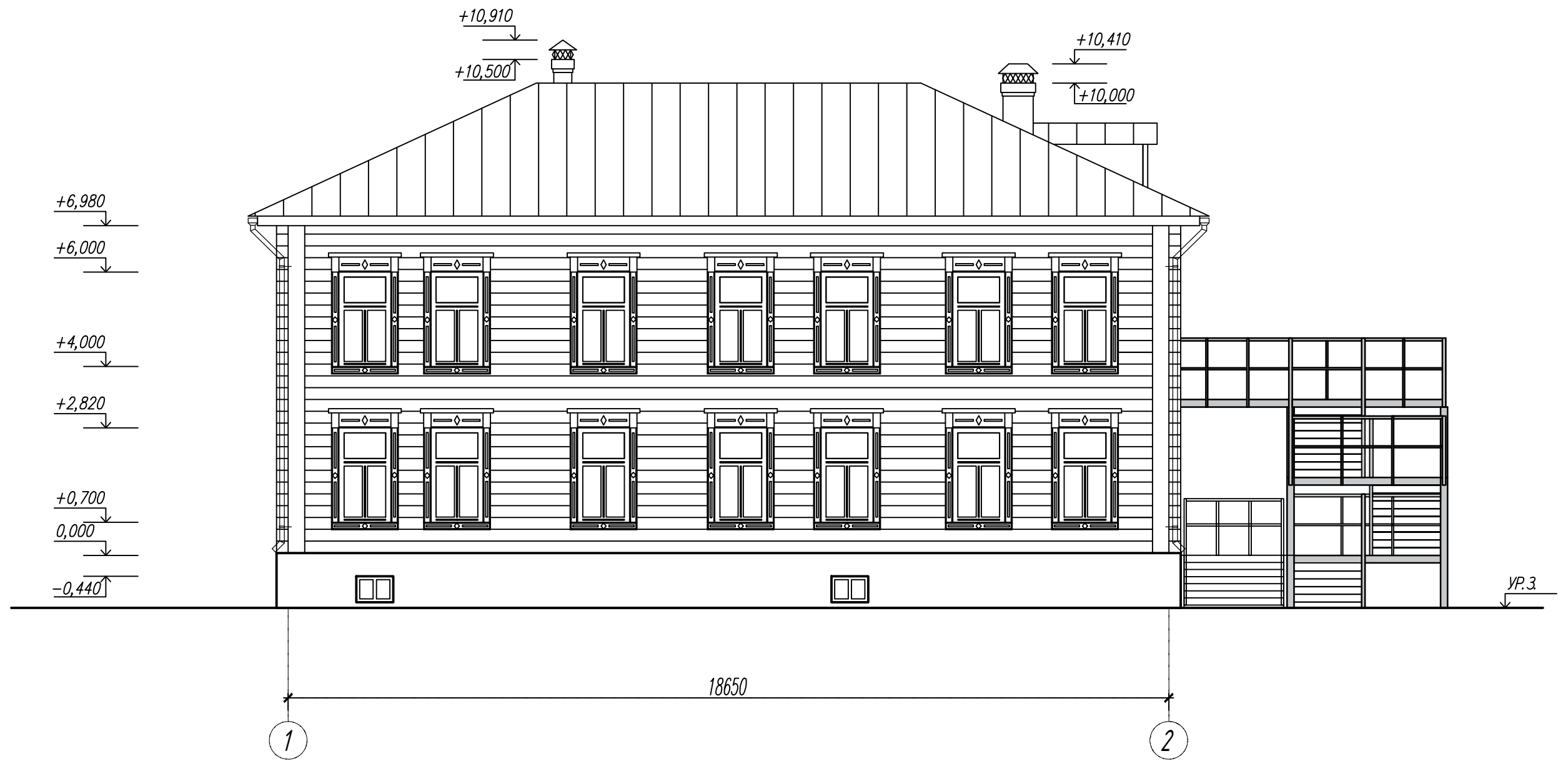
Фасад 2-1



Инв. N подл.	1
Подпись и дата	
Взам. инв. N	

						ДА-ЯРН-07/21-АР		
						Разработка научно-проектной документации с проведением историко-культурной экспертизы по объекту: «Дом в котором родился выдающийся ученый-тюрколог Ашмарин Николай Иванович, 1870 г.», расположенного по адресу: Чувашская Республика, г. Ядрин, ул. Ленина, дом 18.		
Изм.	Кол.уч.	Лист	N док.	Подп.	Дата	Стадия	Лист	Листов
						П	9	
ГИП		Михайленко						
Н.контр.		Михеев						
Разработ.		Федорова						
						Фасад 2-1		ООО "ВИНКАЙТ"

Фасад 1-2




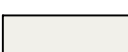
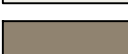


Инв. N подл.	1
Подпись и дата	
Взам. инв. N	

						ДА-ЯРН-07/21-АР		
						Разработка научно-проектной документации с проведением историко-культурной экспертизы по объекту: «Дом в котором родился выдающийся ученый-тюрколог Ашмарин Николай Иванович, 1870 г.», расположенного по адресу: Чувашская Республика, г. Ядрин, ул. Ленина, дом 18.		
Изм.	Кол.уч.	Лист	N док.	Подп.	Дата	Стадия	Лист	Листов
						П	10	
Н.контр.	Михеев					Фасад 1-2		ООО "ВИНКАЙТ"
Разработ.	Федорова							

Фасад Б-А

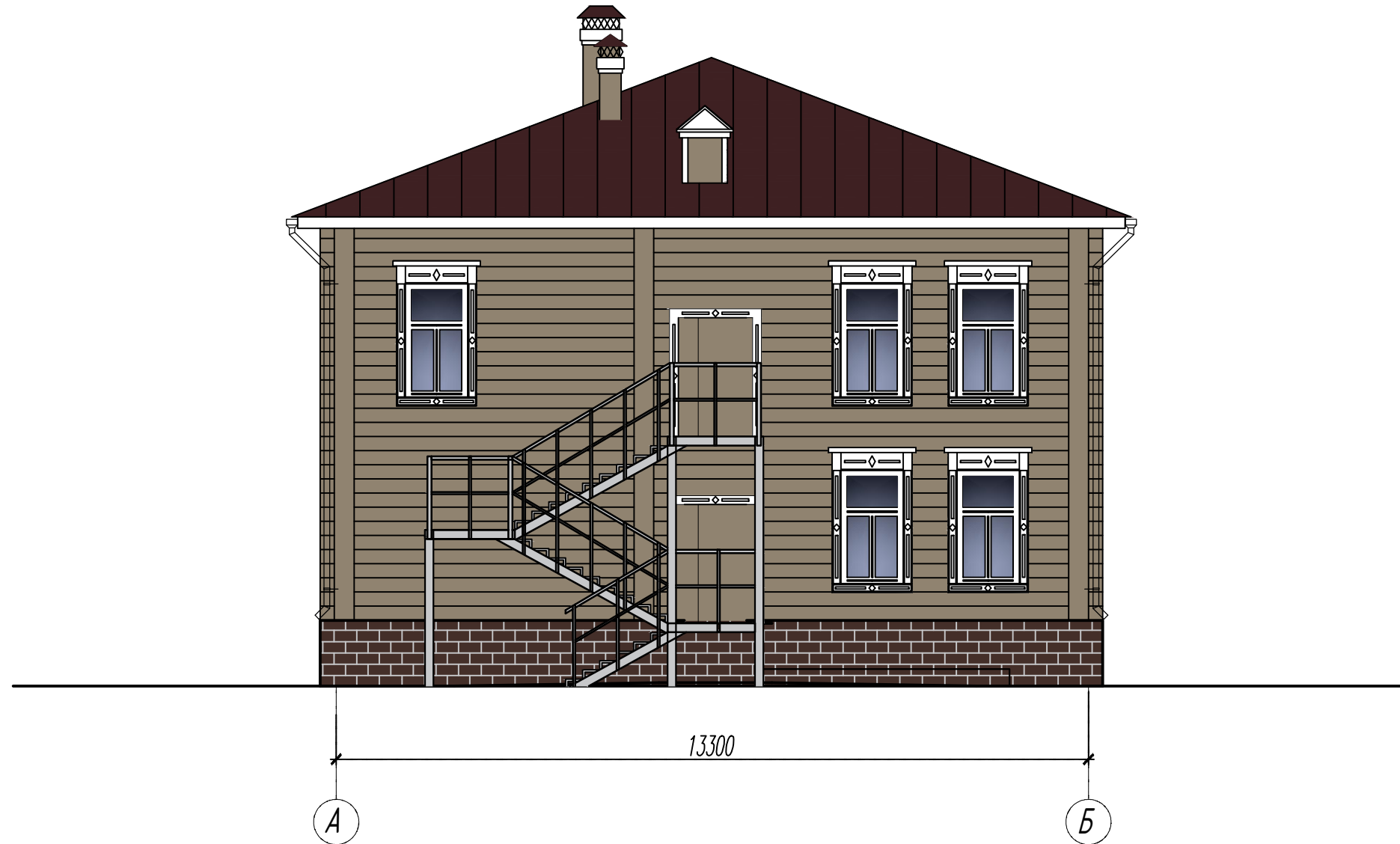





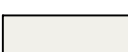
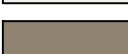
-  RAL 1035 Стены наружные – тес, цвет натурального дерева
-  RAL 8017 Цоколь – расцветка до естественного цвета кирпича
-  RAL 3007 Фальцевая кровля
-  RAL 9016 Окна, входная дверь – декор из твердых лиственных пород, окрашенный в белый цвет
-  RAL 1035 Покрытие полов входных площадок – доски, цвет натурального дерева

						ДА-ЯРН-07/21-АР		
						Разработка рабочей документации архитектурно-строительных решений по объекту: «Дом, в котором в 1870г. Родился выдающийся ученый-тюрколог Н.И. Ашмарин», адрес расположения объекта: ЧР, г. Ядрин, ул. Ленина, дом 18		
Изм.	Кол.уч.	Лист	N док.	Подп.	Дата	Стадия	Лист	Листов
						П	11	
ГИП Михайленко						Цветаое решение фасада Б-А		
Н.контр. Михеев						ООО "ВИНКАЙТ"		
Разработ. Федорова								

Инв. N подл.	1
Подпись и дата	
Взам. инв. N	

Фасад А-Б






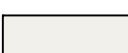
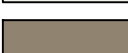
-  RAL 1035 Стены наружные – тес, цвет натурального дерева
-  RAL 8017 Цоколь – расцветка до естественного цвета кирпича
-  RAL 3007 Фальцевая кровля
-  RAL 9016 Окна, входная дверь – декор из твердых лиственных пород, окрашенный в белый цвет
-  RAL 1035 Покрытие полов входных площадок – доски, цвет натурального дерева

						<i>ДА-ЯРН-07/21-АР</i>		
						<i>Разработка рабочей документации архитектурно-строительных решений по объекту: «Дом, в котором в 1870г. Родился выдающийся ученый-тюрколог Н.И. Ашмарин», адрес расположения объекта: ЧР, г. Ядрин, ул. Ленина, дом 18</i>		
<i>Изм.</i>	<i>Кол.уч.</i>	<i>Лист</i>	<i>N док.</i>	<i>Полп.</i>	<i>Дата</i>	<i>Стадия</i>	<i>Лист</i>	<i>Листов</i>
						П	12	
<i>ГИП Михайленко</i>						<i>Цветовое решение фасада А-Б</i>		
<i>Н.контр. Михеев</i>						<i>ООО "ВИНКАЙТ"</i>		
<i>Разработ. Федорова</i>								

Инв. N подл.	1
Подпись и дата	
Взам. инв. N	

Фасад 2-1



-  RAL 1035 Стены наружные – тес, цвет натурального дерева
-  RAL 8017 Цоколь – расцветка до естественного цвета кирпича
-  RAL 3007 Фальцевая кровля
-  RAL 9016 Окна, входная дверь – декор из твердых лиственных пород, окрашенный в белый цвет
-  RAL 1035 Покрытие полов входных площадок – доски, цвет натурального дерева

						ДА-ЯРН-07/21-АР		
						Разработка рабочей документации архитектурно-строительных решений по объекту: «Дом, в котором в 1870г. Родился выдающийся ученый-тюрколог Н.И. Ашмарин», адрес расположения объекта: ЧР, г. Ядрин, ул. Ленина, дом 18		
Изм.	Кол.уч.	Лист	N док.	Подп.	Дата	Стадия	Лист	Листов
						П	13	
ГИП Михайленко						Цветовое решение фасада 2-1		
Н.контр. Михеев Разработ. Федорова								
						ООО "ВИНКАЙТ"		

Инв. N подл.	1
Подпись и дата	
Взам. инв. N	

Фасад 1-2



- RAL 1035 Стены наружные – тес, цвет натурального дерева
- RAL 8017 Цоколь – расцветка до естественного цвета кирпича
- RAL 3007 Фальцевая кровля
- RAL 9016 Окна, входная дверь – декор из твердых лиственных пород, окрашенный в белый цвет
- RAL 1035 Покрытие полов входных площадок – доски, цвет натурального дерева

						ДА-ЯРН-07/21-АР		
						Разработка рабочей документации архитектурно-строительных решений по объекту: «Дом, в котором в 1870г. Родился выдающийся ученый-тюрколог Н.И. Ашмарин», адрес расположения объекта: ЧР, г. Ядрин, ул. Ленина, дом 18		
Изм.	Кол.уч.	Лист	N док.	Подп.	Дата	Стадия	Лист	Листов
						П	14	
ГИП Михайленко						Цветовое решение фасада 1-2		
Н.контр. Михеев Разработ. Федорова								
						ООО "ВИНКАЙТ"		

Инв. N подл.	1
Подпись и дата	
Взам. инв. N	



Инв. N подл.	1
Подпись и дата	
Взам. инв. N	

						ДА-ЯРН-07/21-АР		
						Разработка научно-проектной документации с проведением историко-культурной экспертизы по объекту: «Дом в котором родился выдающийся ученый-тюрколог Ашмарин Николай Иванович, 1870 г.», расположенного по адресу: Чувашская Республика, г. Ядрин, ул. Ленина, дом 18.		
Изм.	Кол.уч.	Лист	N док.	Подп.	Дата	Стадия	Лист	Листов
ГИП		Михайленко				П	15	
Н.контр.		Михеев				Разрез 1-1		ООО "ВИНКАЙТ"
Разработ.		Федорова						ФОРМАТ А3

Спецификация элементов заполнения проемов

Поз.	Обозначение	Наименование	Подвал	этаж		Всего Кол.	Примечание
				1	2		
<u>Оконные блоки</u>							
ОК-1	Индивидуальное изготовление по историческому образцу	1100*-2000*	-	15	16	31	
ОК-2	Индивидуальное изготовление по историческому образцу	1100*-2000*	-	3	3	6	без открывания
ОК-3	Индивидуальное изготовление по историческому образцу	550*-900*	2	-	-	2	
ОК-4	Индивидуальное изготовление по историческому образцу	550*-780*	1	-	-	1	
<u>Подоконные доски</u>							
ПД-1	Индивидуальное изготовление по историческому образцу	34*х250*х1300*	-	18	19	37	
<u>Дверные блоки наружные (металлические)</u>							
Д-1	Дверь металлическая, утепленная ГОСТ 31173-2016	2100х1510	-	2	-	2	
Д-2		2100х1310	-	-	1	1	
Д-3		2100*х800*	1	-	-	1	
<u>Дверные блоки внутренние (деревянные)</u>							
Д-4	Индивидуальное изготовление по историческому образцу	2100х1100	-	4	4	8	
Д-4л	Индивидуальное изготовление по историческому образцу	л2100х1100	-	1	1	2	
Д-5	Индивидуальное изготовление по историческому образцу	2100х1510	-	1	1	2	
Д-6	Индивидуальное изготовление по историческому образцу	л1900*х900*	4	-	-	4	
Д-7	Индивидуальное изготовление по историческому образцу	1900*х900*	3	-	-	3	

Ведомость отделки помещений

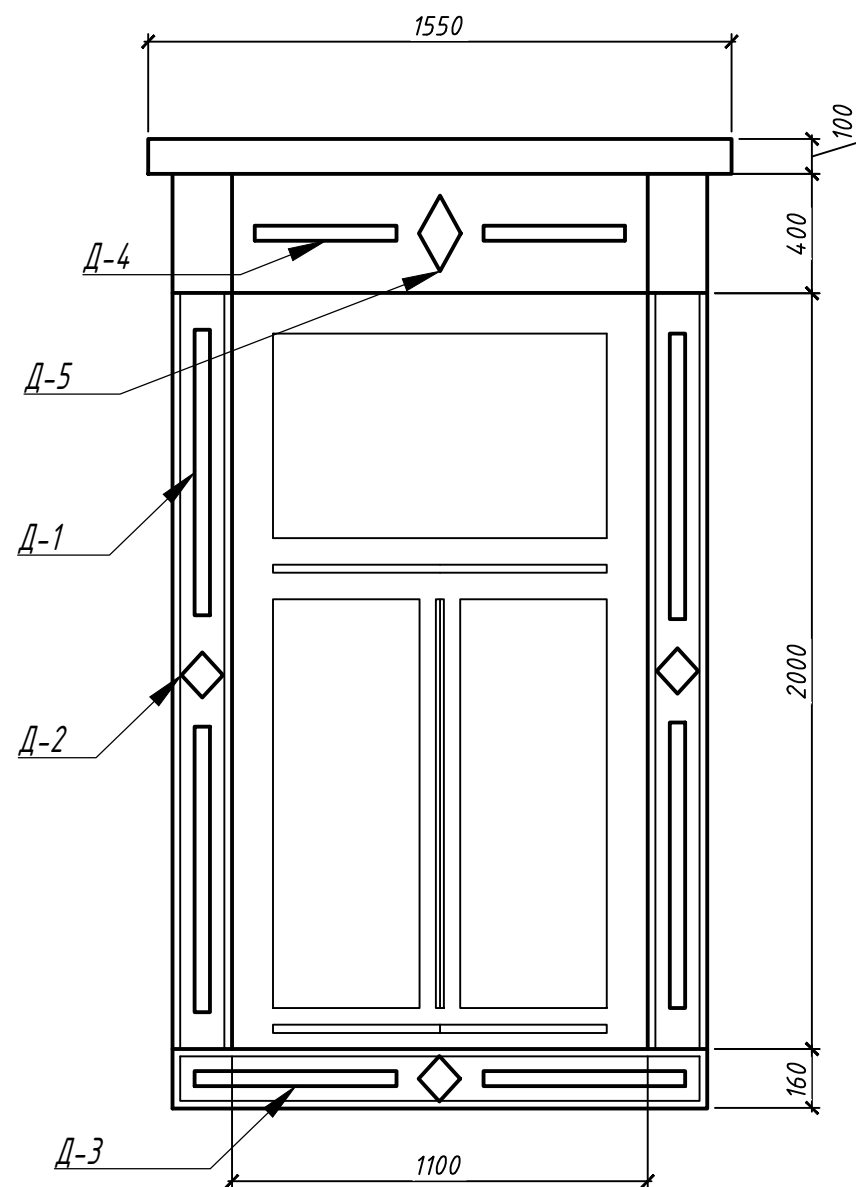
Наименование или номер помещения	Потолок		Стены и перегородки		Полы		Примечание
	Вид отделки	Площадь, м2	Вид отделки	Площадь, м2	Вид отделки	Площадь, м2	
План на отм. -3,000							
Помещения (1),(2),(3)(4),(5),(6),(7),(8),(9),(10),(11)	Покраска белой полуматовой лазурью - HUSKY Siberian	176,50	—		Шлифованный бетонный пол по песчаному основанию	176,50	см. в разделе КР
План на отм. 0,000, +3.300							
Коридор (1),(2),(3) Помещения (4),(5),(6),(7),(8),(9)	Покраска белой полуматовой лазурью - HUSKY Siberian	434,60	Шлифовка наждачной бумагой, грунтовка, лакирование в 2 слоя	1006,58	Деревянные полы покрасить темным лаком в 2 слоя	434,60	развертку пола см. в разделе КР

ДА-ЯРН-07/21-АР

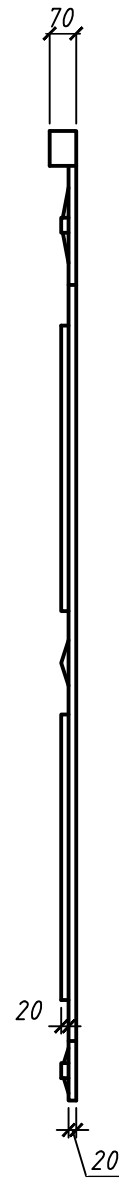
Изм.	Кол.уч.	Лист	N док.	Подп.	Дата	Разработка научно-проектной документации с проведением историко-культурной экспертизы по объекту: «Дом в котором родился выдающийся ученый-тюрколог Ашмарин Николай Иванович, 1870 г.», расположенного по адресу: Чувашская Республика, г. Ядрин, ул. Ленина, дом 18.			
ГИП						Михайленко	Стадия	Лист	Листов
							П	16	
Н.контр.						Михеев	Ведомость отделки помещений. Спецификация элементов заполнения проемов		
Разработ.						Федорова			
							ООО "ВИНКАЙТ"		

H-1

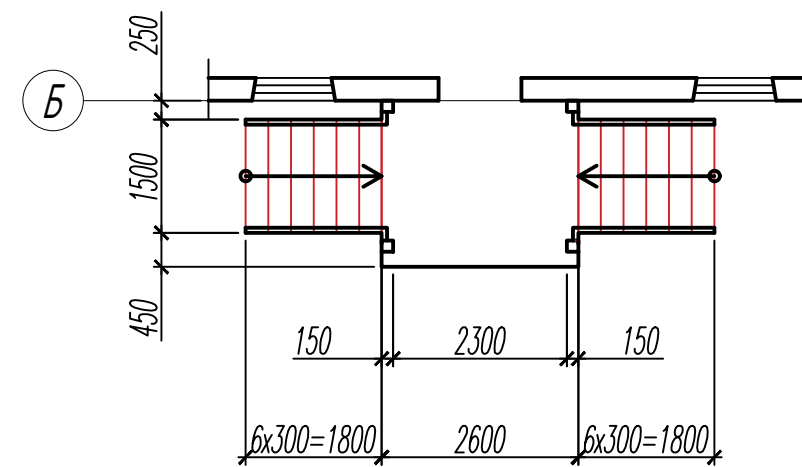
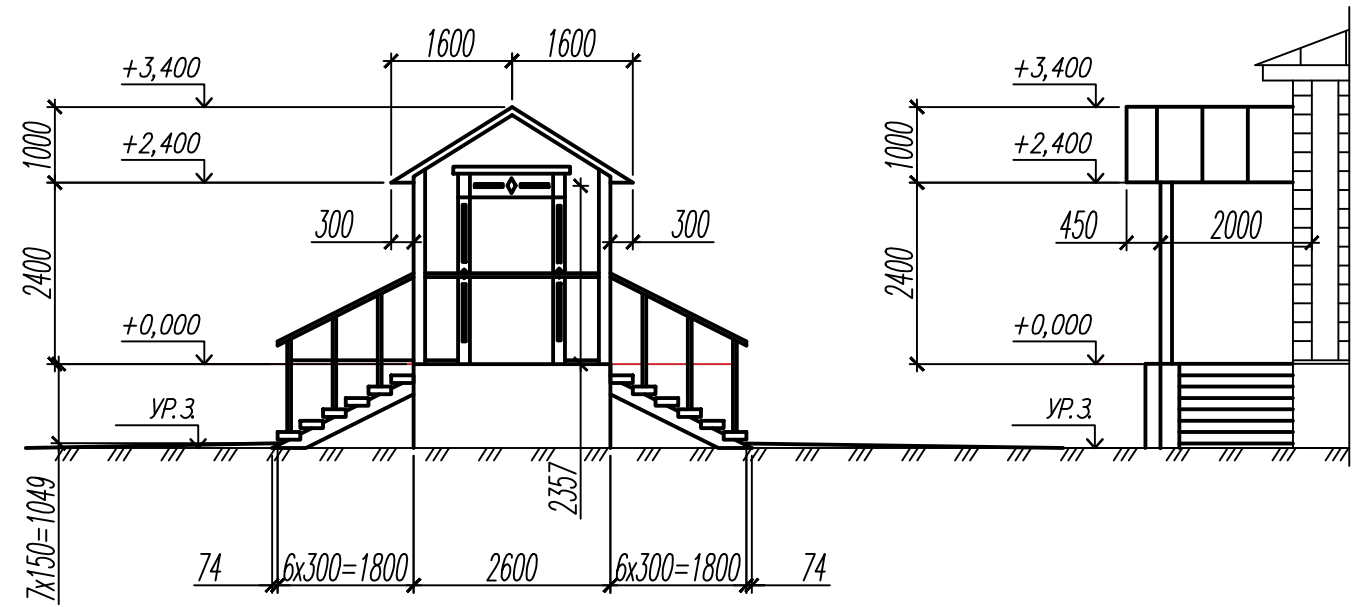
Вид спереди



Вид с боку



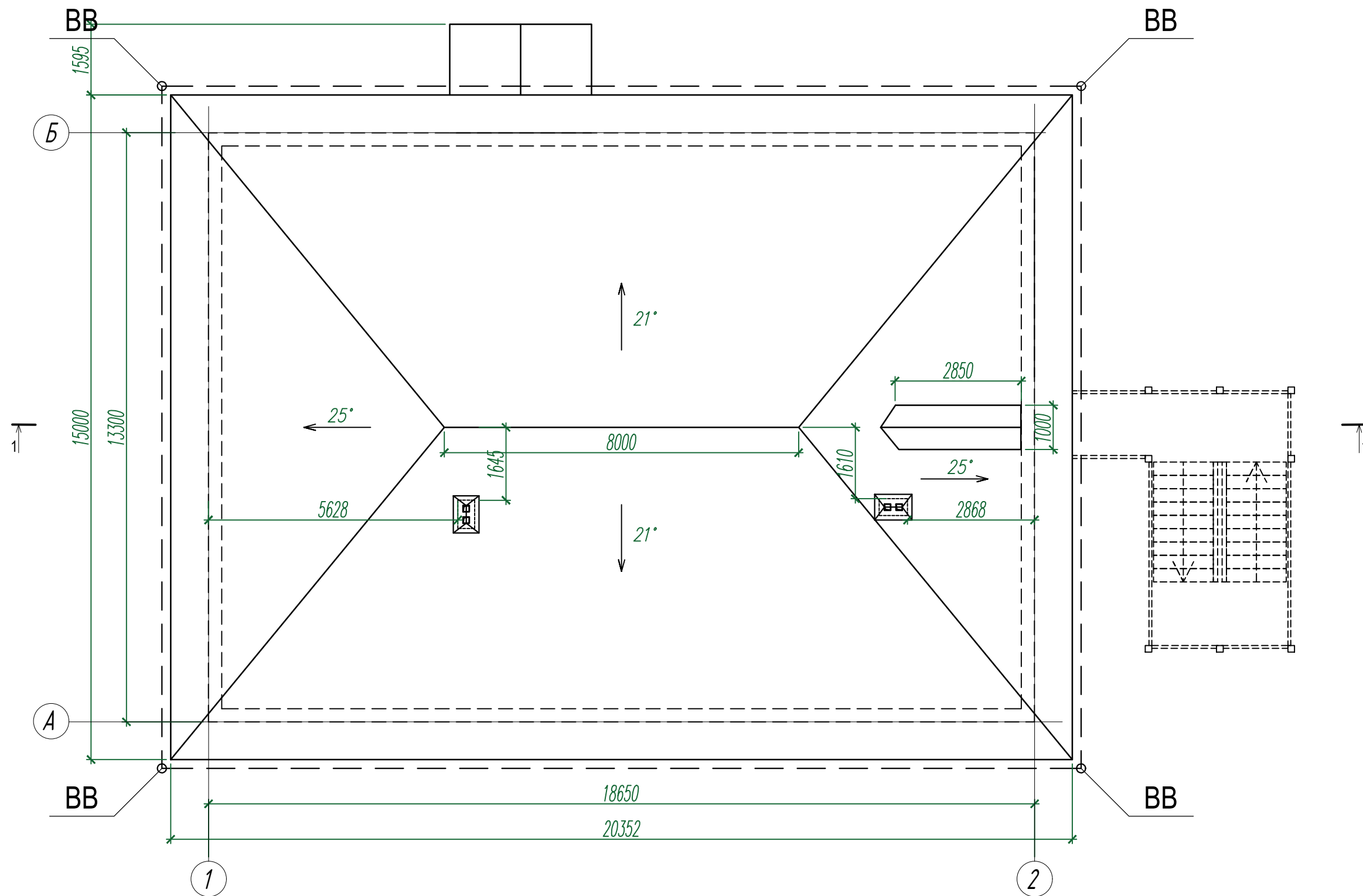
Центральный вход



Условные обозначения:

- Д-1 декор деревянный накладной 755 x x40 x мм - 148 шт.
- Д-2 декор деревянный накладной 80 x x80 x мм - 111 шт.
- Д-3 декор деревянный накладной 535 x x40 x мм - 74 шт.
- Д-4 декор деревянный накладной 375 x x40 x мм - 74 шт.
- Д-5 декор деревянный h=200 x мм b=110* - 37 шт.

						ДА-ЯРН-07/21-АР		
						Разработка научно-проектной документации с проведением историко-культурной экспертизы по объекту: «Дом в котором родился выдающийся ученый-тюрколог Ашмарин Николай Иванович, 1870 г.», расположенного по адресу: Чувашская Республика, г. Ядрин, ул. Ленина, дом 18.		
Изм.	Кол.уч.	Лист	N док.	Подп.	Дата			
ГИП						Михайленко		
Н.контр.						Михеев		
Разработ.						Федорова		
						Стадия		
						Лист		
						Листов		
						П 17		
						Наличники окон, реконструкция центрального входа		
						ООО "ВИНКАЙТ"		



Инв. N подл.	1
Подпись и дата	
Взам. инв. N	

						ДА-ЯРН-07/21-АР			
						Разработка научно-проектной документации с проведением историко-культурной экспертизы по объекту: «Дом в котором родился выдающийся ученый-тюрколог Ашмарин Николай Иванович, 1870 г.», расположенного по адресу: Чувашская Республика, г. Ядрин, ул. Ленина, дом 18.			
Изм.	Кол.уч.	Лист	N док.	Подп.	Дата		Стадия	Лист	Листов
							П	18	
ГИП	Михайленко					План кровли	ООО "ВИНКАЙТ"		
Н.контр.	Михеев								
Архитектор	Андреева								
Разработ.	Федорова								