

Общество с Ограниченной Ответственностью
« Научно-производственное предприятие
« НАСЛЕДИЕ »

2130174643/2130174643
428032 Чувашская Республика г. Чебоксары,
ул. Карла Маркса, дом 19/7, помещение 7.
ppnasledie@mail.ru тел. 8 (8352) 49-04-42

Лицензия МКРФ 04982 от 27 апреля 2018г.

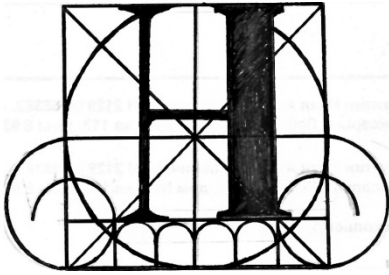
Заказчик: ПАО «Ростелеком»

Разработка научно-проектной документации на реставрацию объекта культурного наследия регионального (республиканского) значения "Здание телеграфа и гостиницы "Чувашия", 1960-е годы", расположенное по адресу: Чувашская Республика, г. Чебоксары, пр. Ленина, 2.



Раздел 2 «Комплексные научные исследования»
Книга 3. Инженерно-технические исследования
шифр объекта: 0606/25/805/21-НИЗ

Чебоксары, 2022 г.



Общество с Ограниченной Ответственностью
« Научно-производственное предприятие
« НАСЛЕДИЕ »

2130174643/2130174643
428032 Чувашская Республика г. Чебоксары,
ул. Карла Маркса, дом 19/7, помещение 7.
npnasledie@mail.ru тел. 8 (8352) 49-04-42

Лицензия МКРФ 04982 от 27 апреля 2018г.

Заказчик: ПАО «Ростелеком»

Разработка научно-проектной документации на реставрацию объекта культурного наследия регионального (республиканского) значения "Здание телеграфа и гостиницы "Чувашия", 1960-е годы", расположенное по адресу: Чувашская Республика, г. Чебоксары, пр. Ленина, 2.

Раздел 2 «Комплексные научные исследования»
Книга 3. Инженерно-технические исследования
шифр объекта: 0606/25/805/21-НИЗ

Директор

Миронов П.В.

Главный инженер проекта

Зверев С.И.

Чебоксары, 2022 г.

СОСТАВ НАУЧНО-ПРОЕКТНОЙ ДОКУМЕНТАЦИИ

| Том | Обозначение | Наименование | Примечание |
|-------|--------------------|---|------------|
| 1 | 2 | 3 | 4 |
| | 0606/25/805/21-СПД | Состав научно-проектной документации | |
| | | Раздел 1 «Предварительные работы» | |
| 1.1 | 0606/25/805/21-ПР1 | Исходно-разрешительная документация. | |
| 1.2 | 0606/25/805/21-ПР2 | Предварительные исследования. | |
| | | Раздел 2 «Комплексные научные исследования» | |
| 2.1 | 0606/25/805/21-НИ1 | Историко-архивные и библиографические исследования. | |
| 2.2 | 0606/25/805/21-НИ2 | Историко-архитектурные натурные исследования. | |
| 2.3 | 0606/25/805/21-НИ3 | Инженерно-технические исследования. | |
| 2.4 | 0606/25/805/21-НИ4 | Инженерные химико-технологические исследования по строительным и отделочным материалам. | |
| 2.5 | 0606/25/805/21-НИ5 | Отчет о комплексных научных исследованиях. | |
| | | Раздел 3 «Проект реставрации и приспособления» | |
| | | Стадия I. Эскизный проект | |
| 3.1.1 | 0606/25/805/21-ЭП | Пояснительная записка. Архитектурные решения. Конструктивные решения. | |
| | | Стадия II. Проект | |
| 3.2.1 | 0606/25/805/21-ПЗ | Раздел 1. Пояснительная записка. | |
| 3.2.3 | 0606/25/805/21-АР | Раздел 3. Архитектурные решения. | |
| 3.2.4 | 0606/25/805/21-КР | Раздел 4. Конструктивные и объемно-планировочные решения. | |
| 3.2.5 | 0606/25/805/21-ПОР | Раздел 6. Проект организации реставрации | |

Инв. № подл.

Подп. И. дата

Инв. № подл.

0606/25/805/21-СПД

| Изм. | Кол.уч | Лист | № док. | Подп. | Дата |
|------|--------|------|--------|-------|------|
| | | | | | |

| | |
|-----------|-----------|
| Разработ. | Васильева |
| ГИП | Зверев |
| Н. контр. | Митюшов |

Разработка научно-проектной документации на реставрацию объекта культурного наследия регионального (республиканского) значения "Здание телеграфа и гостиницы "Чувашия", 1960-е годы", расположенное по адресу: Чувашская Республика, г. Чебоксары, пр. Ленина, 2.

| Стадия | Лист | Листов |
|---------------------|------|--------|
| П | 1 | |
| ООО «НПП «Наследие» | | |

СОДЕРЖАНИЕ ПОЯСНИТЕЛЬНОЙ ЗАПИСКИ

| | | |
|------|--|----|
| 1 | ОБЩАЯ ЧАСТЬ | 2 |
| 2 | ТЕХНИЧЕСКОЕ ЗАКЛЮЧЕНИЕ..... | 3 |
| 2.1 | ОБЩЕЕ ОПИСАНИЕ ЗДАНИЯ..... | 3 |
| 2.2 | ФУНДАМЕНТЫ..... | 4 |
| 2.3 | ЦОКОЛЬ И ОТМОСТКА..... | 4 |
| 2.4 | СТЕНЫ НАРУЖНЫЕ..... | 5 |
| 2.5 | ПЕРЕМЫЧКИ..... | 5 |
| 2.6 | КРЫША | 6 |
| 2.7 | ВНЕШНЕЕ ДЕКОРАТИВНОЕ УБРАНСТВО..... | 6 |
| 2.8 | СТЕНЫ ВНУТРЕННИЕ..... | 6 |
| 2.9 | ПЕРЕКРЫТИЯ | 6 |
| 2.10 | ДВЕРНЫЕ И ОКОННЫЕ ПРОЕМЫ | 7 |
| 2.11 | ЛЕСТНИЦЫ | 7 |
| 3 | АКТЫ ИССЛЕДОВАНИЯ ЗОНДАЖЕЙ..... | 9 |
| 3.1 | АКТ ИССЛЕДОВАНИЯ, ЗОНДАЖ №1 | 9 |
| 3.2 | АКТ ИССЛЕДОВАНИЯ, ЗОНДАЖ №2 | 10 |
| 3.3 | АКТ ИССЛЕДОВАНИЯ, ЗОНДАЖ №3 | 13 |
| 3.4 | АКТ ИССЛЕДОВАНИЯ, ЗОНДАЖ №4 | 15 |
| 3.5 | АКТ ИССЛЕДОВАНИЯ, ЗОНДАЖ №5 | 17 |
| 3.6 | АКТ ИССЛЕДОВАНИЯ, ЗОНДАЖ №6 | 19 |
| 3.7 | АКТ ИССЛЕДОВАНИЯ, ЗОНДАЖ №7 | 21 |
| 4 | ВЫВОД:..... | 23 |
| 5 | ПЕРЕЧЕНЬ РАБОТ, НЕОБХОДИМЫХ ДЛЯ ПРОВЕДЕНИЯ РЕМОНТА НА ОБЪЕКТЕ КУЛЬТУРНОГО НАСЛЕДИЯ..... | 23 |
| 6 | ТЕРМИНЫ..... | 25 |
| 7 | ПРИЛОЖЕНИЕ №1..... | 26 |

Согласовано

Взам. инв. №

Подп. и дата

| | | | | | |
|-------------------------|-------|----------|--------|-------|--------|
| 0606/25/805/21-НИЗ - ПЗ | | | | | |
| Изм. | Кол.у | Лист | № | Подп. | Дата |
| Разработа | | Хабибули | | | 02.22 |
| Проверил | | Зверев | | | 02.22 |
| ГИП | | Зверев | | | 02.22 |
| Н.контр. | | Митюшов | | | 02.22 |
| Содержание П.3. | | | | | |
| | | | Стадия | Лист | Листов |
| | | | П | 1 | 26 |
| ООО «НПП «НАСЛЕДИЕ» | | | | | |

1 ОБЩАЯ ЧАСТЬ

• Договор № 0606/25/805/21 от 26.11.2021 г., заказ №1 от 09.03.2022 г.

• Техническое задание (приложение №1 к заказу №1 от 09.03.2022 г.) на выполнение работ по разработке научно-проектной документации на реставрацию объекта культурного наследия регионального (республиканского) значения "Здание телеграфа и гостиницы "Чувашия", 1960-е годы", расположенное по адресу: Чувашская Республика, г. Чебоксары, пр. Ленина, 2.

• Задание на проведение работ по сохранению объекта культурного наследия №40-р от 22.09.2021 г.

Состав предполагаемых работ:

- сбор исходно-разрешительных материалов;
- проведение предварительного исследования объекта и имеющихся о нем документов и материалов;
- подготовку материалов фотофиксации до начала ремонтно-реставрационных работ с приложением схемы ее осуществления;
- архитектурные обмеры;

При разработке данного раздела проектной документации учтены требования нормативных и руководящих документов, в том числе:

- ГОСТ 31937 – 2011 Здания и сооружения. Правила обследования и мониторинга технического состояния.

- ГОСТ 55567 – 2013 Порядок организации и ведения инженерно – технических исследований на объектах культурного наследия. Памятники истории и культуры;

- ГОСТ Р 55528-2013 Состав и содержание научно-проектной документации по сохранению объектов культурного наследия. Памятники истории и культуры. Общие требования (с Поправкой);

| | |
|--------------|--------------|
| Инв. № | Взам. инв. № |
| Подп. и дата | |
| | |

| | | | | | |
|------|-----|------|-----|-------|------|
| Изм. | Код | Лист | Нол | Подп. | Дата |
| | | | | | |

0606/25/805/21-НИЗ

Лист

2 ТЕХНИЧЕСКОЕ ЗАКЛЮЧЕНИЕ

2.1 Общее описание здания.

Общее техническое состояние здания – не определялось. Работы проводились в объеме цокольного этажа.

Характеристика объекта:

Каменное сложной формы в плане пятиэтажное здание построено в 1962 г. по проекту, разработанному институтом «Ленгипрогор». Расположено в самом начале центральной магистрали Чебоксар — проспекта Ленина.

Здание подчеркивает угол пересечения ул. Карла Маркса и проспекта Ленина. Объемная композиция формируется из двух частей: Г-образного в плане корпуса гостиницы «Чувашия» выходящей главным фасадом на проспект Ленина, и здания телеграфа, замыкающего перспективу ул. Карла Маркса.

Здание является своеобразным памятником периода отхода архитекторов от использования традиций классики, что нашло отражение в достаточно скромном его архитектурном облике.

Введение.

| | |
|--------------|--|
| Наименование | Описание конструкции цокольного этажа. |
| Фундаменты | Не обследовались |

| | | |
|--------|--------------|--------------|
| Инв. № | Подп. и дата | Взам. инв. № |
|--------|--------------|--------------|

| | | | | | |
|------|-----|------|----|-------|------|
| Изм. | Код | Лист | №л | Подп. | Дата |
|------|-----|------|----|-------|------|

0606/25/805/21-НИЗ

Лист

| | |
|--------------------------------|--|
| Цоколь и отмостка | Цоколь выполнен из керамического кирпича на известково-песчаном растворе. По главному фасаду здания облицован керамогранитной плиткой. Отмостка вокруг здания выполнена из асфальтобетона |
| Стены наружные | Стены наружные – выполнены из керамического кирпича на известково – песчаном растворе, оштукатурены и окрашены. |
| Перемышки | Перемышки выполнены из железобетонных балок. Перемышки железобетонные оштукатурены. |
| Крыша | Не обследовалась |
| Внешнее декоративное убранство | На фасадах здания присутствует карнизный пояс, выполнен из цементно-известкового раствора. По главному фасаду расположены мозаики, выполнены из гранитного щебня, частично окрашена. Каменная лестница с входом по центру и по бокам облицована полированным гранитом. |
| Стены внутренние | Внутренние стены - из керамического кирпича на известково-песчаном растворе. Стены оштукатурены и окрашены. |
| Перекрытия | Не обследовались |
| Дверные и оконные проемы | Входные наружные двери алюминиевые, стеклянные, двухстворчатые. Внутренние двери – металлические, деревянные, окрашены. Оконные проемы в здании заполнены ПВХ конструкциями, частично деревянными рамами. |
| Лестницы | Лестница одномаршевая с бетонными ступенями по грунту, ведет в цоколь. |

2.2 Фундаменты

Не обследовались.

2.3 Цоколь и отмостка

Цоколь выполнен из керамического кирпича на известково-песчаном растворе. По главному фасаду здания облицован керамогранитной плиткой.

| | | |
|--------|--------------|--------------|
| Инв. № | Подп. и дата | Взам. инв. № |
| | | |

| | | | | | |
|------|-----|------|---|-------|------|
| Изм. | Код | Лист | № | Подп. | Дата |
| | | | | | |

0606/25/805/21-НИЗ

Лист

Наблюдается частичное раскалывание и выпадение отдельных плиток. Цоколь дворового фасада оштукатурен и покрашен. Видны потемнения от намокания. Частично наблюдается расслоение и осыпание штукатурного слоя и швов кирпичной кладки. По главному фасаду здания деструкция кирпичной кладки составляет на глубину до 100 мм.

Состояние цоколя – ограниченно работоспособное.

Отмостка по главному фасаду здания выполнена из асфальтобетона. Водоотвод с кровли организован на отмостку. В результате неровностей в отмостке, в результате скопления дождевых вод, образовались трещины в асфальтовом покрытии.

Техническое состояние отмостки – ограниченно работоспособное.

2.4 Стены наружные.

Конструктивная схема здания имеет кирпичные продольные и поперечные несущие стены. Стены оштукатурены и окрашены. Наружные стены - из керамического кирпича на известково-песчаном растворе. Видны потемнения от намокания. Окрасочный слой местами шелушится, штукатурный слой местами отслаивается. Техническое состояние наружных стен – ограниченно работоспособное состояние.

Техническое состояние наружных стен – ограниченно работоспособное.

2.5 Перемычки.

Перемычки выполнены из железобетонных балок. Перемычки железобетонные оштукатурены, имеют трещины в штукатурном слое, местами штукатурка отвалилась. Техническое состояние перемычек – работоспособное.

| | | | | | |
|------|-----|------|-----|-------|------|
| Изм. | Код | Лист | Нол | Подп. | Дата |
| | | | | | |
| | | | | | |
| | | | | | |

| | | |
|--------|--------------|--------------|
| Инд. № | Подп. и дата | Взам. инв. № |
| | | |

0606/25/805/21-НИЗ

Лист

2.6 Крыша

Не обследовалась.

2.7 Внешнее декоративное убранство

По всей плоскости стен главного фасада проходят вертикальные узкие ленты в виде лопаток между окнами, сама лента имеет обрамления с небольшими выступами и объединяется под карнизом такой же горизонтальной лентой. Все элементы оштукатурены и окрашены. Наблюдается местами наличие сколов на углах элементов на глубину от 10 – 50 мм.

Техническое состояние – ограниченно работоспособное.

2.8 Стены внутренние

Внутренние стены - из керамического кирпича на известково-песчаном растворе. Стены оштукатурены и окрашены. Штукатурка местами отслоилась. Краска местами шелушится, шпатлевка местами отслаивается. Техническое состояние внутренних стен – работоспособное.

Техническое состояние отделки внутренних стен – ограниченно работоспособное.

2.9 Перекрытия

Не обследовались.

| | |
|--------------|--------------|
| Инв. № | Взам. инв. № |
| Подп. и дата | |
| | |
| | |

| | | | | | |
|------|-----|------|----|-------|------|
| Изм. | Код | Лист | №л | Подп. | Дата |
| | | | | | |

0606/25/805/21-НИЗ

Лист

2.10 Дверные и оконные проемы

Оконные проемы в здании заполнены ПВХ конструкциями, частично деревянными рамами. В Деревянных рамах, древесина переплета рассохлась и образовались щели и зазоры, углы обвязки оконной рамы провисли. Техническое состояние ПВХ конструкций – работоспособное.

Техническое состояние заполнения деревянных оконных проемов — ограниченно работоспособное.

Входные наружные двери алюминиевые, стеклянные, двухстворчатые. Техническое состояние заполнения дверных проемов - работоспособное.

Внутренние двери – деревянные, металлические. В деревянных дверях, древесина переплета рассохлась и образовались щели и зазоры.

Состояние заполнения дверных проемов — ограниченно работоспособное.

2.11 Лестницы

Марши в лестничных клетках из бетонных ступеней. Имеются сколы, истертость ступеней и лестничных площадок. Частично ступени и площадки облицованы керамической плиткой. Техническое состояние лестниц – ограниченно работоспособное.

Ограждение лестничных маршей частично из деревянных балясин. Древесина балясин рассохлась. Техническое состояние ограждений – ограниченно работоспособное.

Часть ограждения лестничных маршей металлическое. Техническое состояние ограждений – работоспособное.

Крыльцо со стороны главного фасада выполнено из ступеней из цельных каменных плит. Положение плит имеет деформацию, просадки. Плиты местами имеют трещины и сколы. Техническое состояние ступеней – ограниченно работоспособное.

| | | |
|--------|--------------|--------------|
| Инв. № | Подп. и дата | Взам. инв. № |
| | | |
| | | |

| | | | | | |
|------|-----|------|-----|-------|------|
| Изм. | Код | Лист | Нол | Подп. | Дата |
| | | | | | |

0606/25/805/21-НИЗ

Лист

Крыльца со стороны дворового фасада: ступени облицованы керамической плиткой, имеются сколы и отслоения плитки. Техническое состояние лестницы – ограниченно работоспособное.

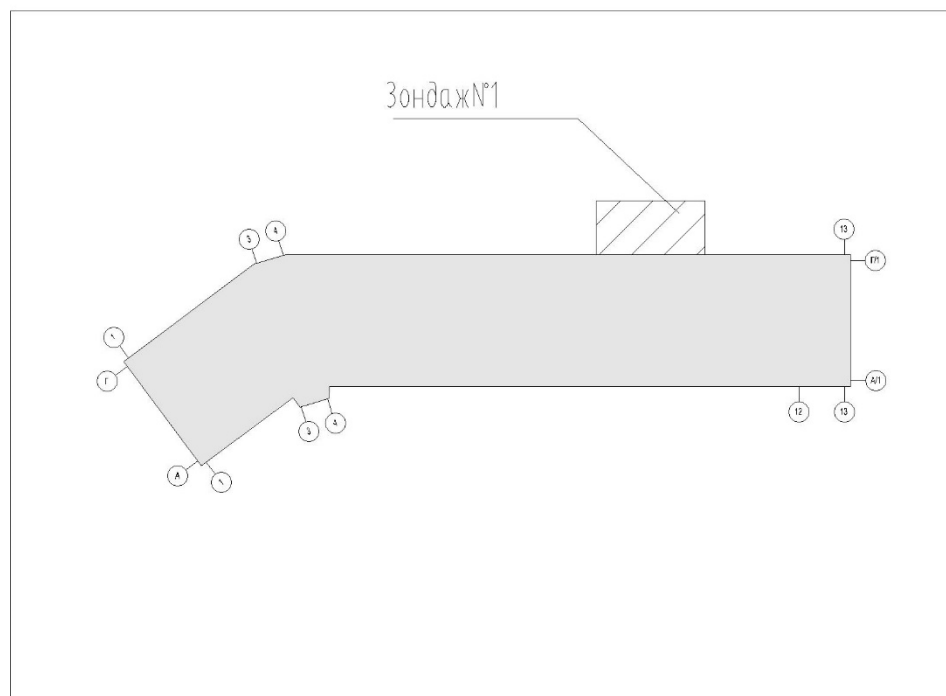
| | | | | | | | | |
|--------|--------------|--------------|------|-----|------|---|--------------------|------|
| Инв. № | Подп. и дата | Взам. инв. № | | | | | 0606/25/805/21-НИЗ | Лист |
| | | | Изм. | Код | Лист | № | | |

3 АКТЫ ИССЛЕДОВАНИЯ ЗОНДАЖЕЙ.

3.1 Акт исследования, Зондаж №1

| | | | |
|---------------------|--|--|------------|
| ООО «НПП «НАСЛЕДИЕ» | АКТ ИССЛЕДОВАНИЯ, ЗОНДАЖ №1 | | май 2022г. |
| ГИП | Зверев | | май 2022г. |
| Выполнил | Хабибулин | | май 2022г. |
| Объект, тема | Разработка научно-проектной документации по сохранению объекта культурного наследия (объект культурного наследия регионального значения «Здание телеграфа и гостиницы «Чувашия», 1960-е годы», расположенное по адресу: Чувашская Республика, г. Чебоксары, пр. Ленина, 2. | | |
| Задача исследования | Определение состава конструкции и его технического состояния | | |
| Место исследования | Обследование выполнено по внешней стене | | |

Схема зондажей и шурфов.



| | | |
|--------|--------------|--------------|
| Инв. № | Подп. и дата | Взам. инв. № |
| | | |
| | | |

| | | | | | |
|------|-----|------|-----|-------|------|
| Изм. | Код | Лист | Нол | Подп. | Дата |
| | | | | | |

0606/25/805/21-НИЗ

Лист

Фотофиксация



| | |
|---------------------------------------|--|
| 1. Описание места обследования | Обследование выполнено по внешней стене. |
| 2. Наблюдения при обследовании | Конструктивная схема здания имеет кирпичные продольные и поперечные несущие стены. Видны потемнения от намокания. Окрасочный слой местами шелушится, штукатурный слой местами отслаивается |
| 3. Выводы: | Техническое состояние конструкции – ограниченно работоспособное. |
| Рекомендации: | Произвести отбивку штукатурки, с последующей шпатлевкой и окраской. |
| 4. Вид фиксации: | Фотофиксация |

3.2 Акт исследования, Зондаж №2

| | | |
|---------------------|-----------------------------|------------|
| ООО «НПП «НАСЛЕДИЕ» | АКТ ИССЛЕДОВАНИЯ, ЗОНДАЖ №2 | май 2022г. |
|---------------------|-----------------------------|------------|

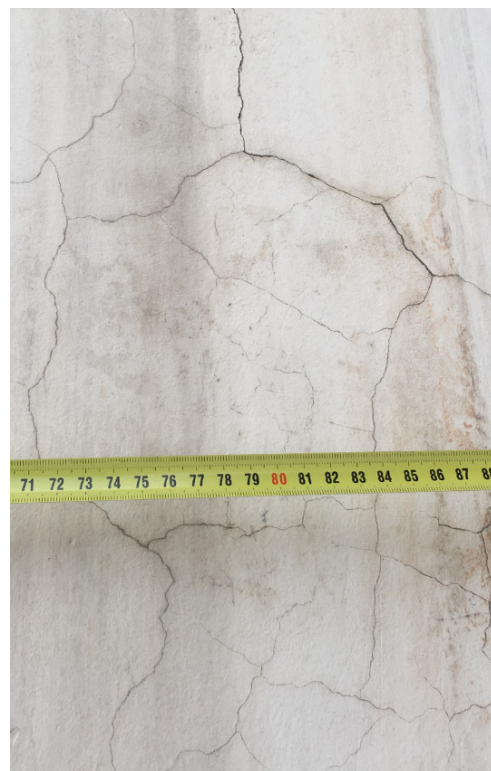
Инв. № Подп. и дата Взам. инв. №

| | | | | | |
|------|-----|------|-----|-------|------|
| Изм. | Код | Лист | Нол | Подп. | Дата |
| | | | | | |

0606/25/805/21-НИЗ

Лист

Фотофиксация



| | |
|---------------------------------------|---|
| 1. Описание места обследования | Обследование выполнено по внешней стене |
| 2. Наблюдения при обследовании | Стена выполнена из керамического кирпича (размер кирпича 250x120x65 мм.) на цементно-песчаном растворе, оштукатурена и окрашена. Местами краска отслоилась, вздулась. Штукатурный слой, при простукивании бухтит, что говорит о наличии мест отслоения штукатурного слоя от кирпичной кладки. |
| 3. Выводы: | Техническое состояние штукатурного и окрасочного слоев – ограниченно работоспособное |
| Рекомендации: | Произвести частичную отбивку штукатурки. Затем произвести оштукатуривание наружной стены, с последующим окрашиванием. |
| 4. Вид фиксации: | Фотофиксация |
| | |

Инв. № Подп. и дата Взам. инв. №

| | | | | | |
|------|-----|------|----|-------|------|
| Изм. | Код | Лист | №л | Подп. | Дата |
| | | | | | |

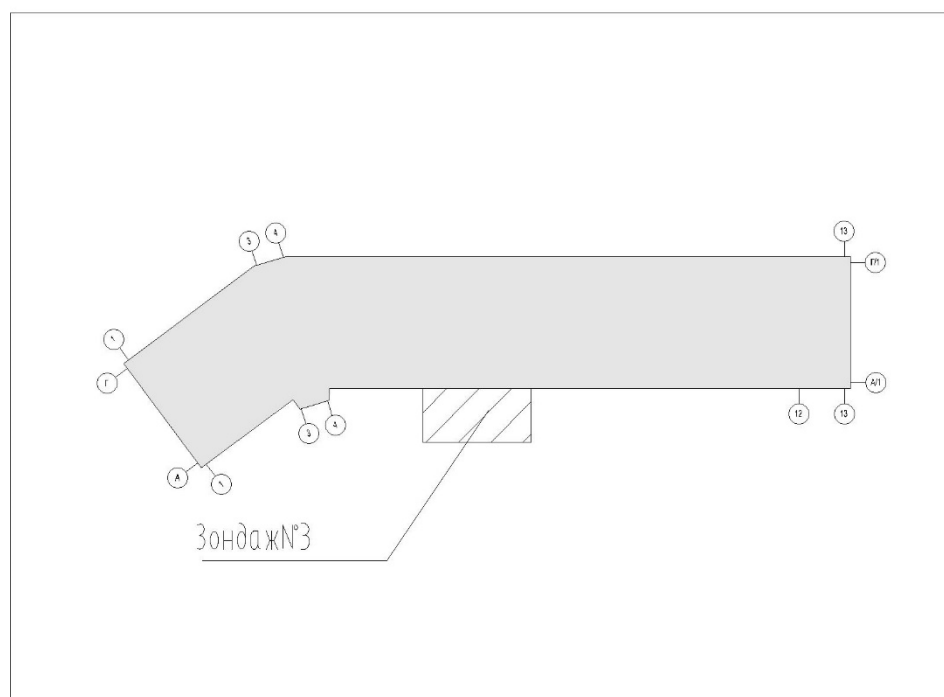
0606/25/805/21-НИЗ

Лист

3.3 Акт исследования, Зондаж №3

| | | | |
|----------------------------|--|--|------------|
| ООО «НПП «НАСЛЕДИЕ» | АКТ ИССЛЕДОВАНИЯ, ЗОНДАЖ №3 | | май 2022г. |
| ГИП | Зверев | | май 2022г. |
| Выполнил | Хабибулин | | май 2022г. |
| Объект, тема | Разработка научно-проектной документации по сохранению объекта культурного наследия (объект культурного наследия регионального значения «Здание телеграфа и гостиницы «Чувашия», 1960-е годы», расположенное по адресу: Чувашская Республика, г. Чебоксары, пр. Ленина, 2. | | |
| Задача исследования | Определение состава конструкции и его технического состояния | | |
| Место исследования | Обследование выполнено по внешней стене. | | |

Схема зондажей и шурфов.



| | | |
|--------|--------------|--------------|
| Инв. № | Подп. и дата | Взам. инв. № |
| | | |

| | | | | | |
|------|-----|------|-----|-------|------|
| Изм. | Код | Лист | Нол | Подп. | Дата |
| | | | | | |

0606/25/805/21-НИЗ

Лист

Фотофиксация



| | |
|---------------------------------------|---|
| 1. Описание места обследования | Обследование выполнено по внешней стене. |
| 2. Наблюдения при обследовании | Наружные стены - из керамического кирпича на известково-песчаном растворе. Видны потемнения от намокания. Окрасочный слой местами шелушится, штукатурный слой местами отслаивается. |
| 3. Выводы: | Техническое состояние стен – ограниченно работоспособное. |
| Рекомендации: | Произвести отбивку штукатурки, с последующим оштукатуриванием, и окраской. |
| 4. Вид фиксации: | Фотофиксация |
| | |
| | |

| | | |
|--------|--------------|--------------|
| Инв. № | Подп. и дата | Взам. инв. № |
|--------|--------------|--------------|

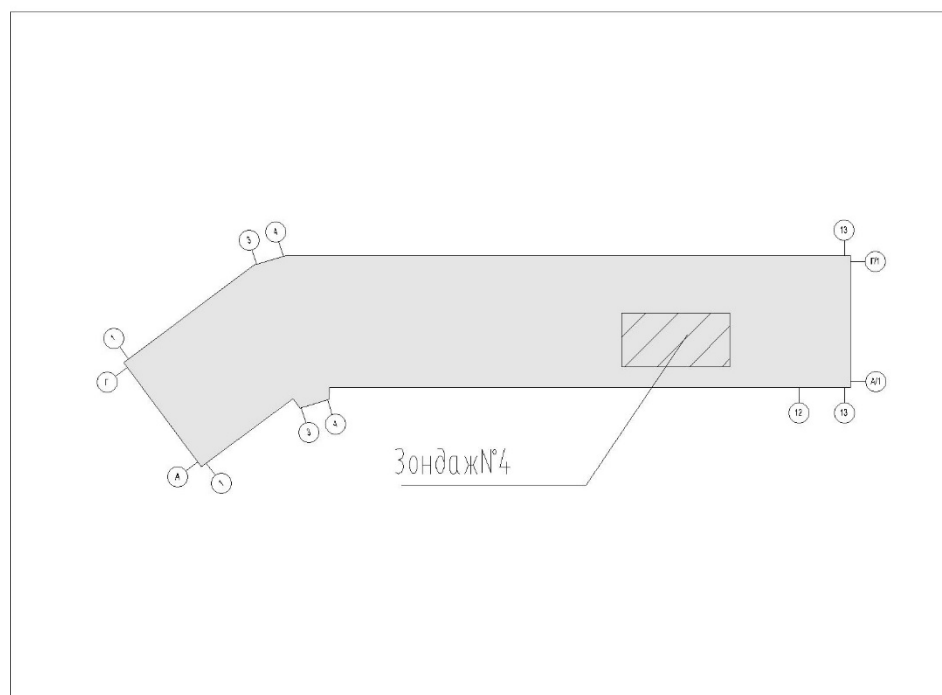
| | | | | | |
|------|-----|------|----|-------|------|
| Изм. | Код | Лист | №л | Подп. | Дата |
| | | | | | |

0606/25/805/21-НИЗ

3.4 Акт исследования, Зондаж №4

| | | | |
|---------------------|--|--|------------|
| ООО «НПП «НАСЛЕДИЕ» | АКТ ИССЛЕДОВАНИЯ, ЗОНДАЖ №4 | | май 2022г. |
| ГИП | Зверев | | май 2022г. |
| Выполнил | Хабибулин | | май 2022г. |
| Объект, тема | Разработка научно-проектной документации по сохранению объекта культурного наследия (объект культурного наследия регионального значения «Здание телеграфа и гостиницы «Чувашия», 1960-е годы», расположенное по адресу: Чувашская Республика, г. Чебоксары, пр. Ленина, 2. | | |
| Задача исследования | Определение состава конструкции и его технического состояния | | |
| Место исследования | Обследование выполнено по полу. | | |

Схема зондажей и шурфов.



| | | |
|--------|--------------|--------------|
| Инв. № | Подп. и дата | Взам. инв. № |
| | | |

| | | | | | |
|------|-----|------|-----|-------|------|
| Изм. | Код | Лист | Нол | Подп. | Дата |
| | | | | | |

0606/25/805/21-НИЗ

Лист

Фотофиксация



| | |
|---------------------------------------|---|
| 1. Описание места обследования | Обследование выполнено по полу. |
| 2. Наблюдения при обследовании | Пол по грунту. Состав пола: керамогранит 10мм., стяжка цементно-песчаная 50мм., бетонное основание 100мм. Плитка местами имеет сколы, потертости, частично отсутствует. |
| 3. Выводы: | Техническое состояние конструкции пола – ограниченно работоспособное. |
| Рекомендации: | Произвести выравнивание верхнего слоя цементно – песчаной стяжки, уложить поверх нее напольное покрытие. |
| 4. Вид фиксации: | Фотофиксация |
| | |

| | | |
|--------|--------------|--------------|
| Инв. № | Подп. и дата | Взам. инв. № |
| | | |

| | | | | | |
|------|-----|------|----|-------|------|
| Изм. | Код | Лист | №л | Подп. | Дата |
| | | | | | |

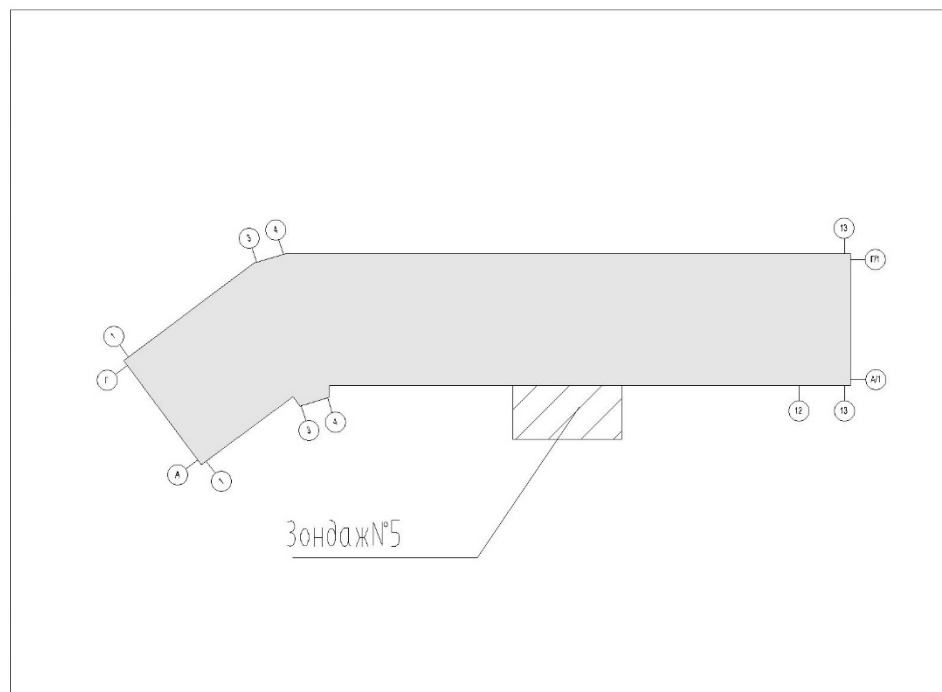
0606/25/805/21-НИЗ

Лист

3.5 Акт исследования, Зондаж №5

| | | | |
|----------------------------|--|--|------------|
| ООО «НПП «НАСЛЕДИЕ» | АКТ ИССЛЕДОВАНИЯ, ЗОНДАЖ №5 | | май 2022г. |
| ГИП | Зверев | | май 2022г. |
| Выполнил | Хабибулин | | май 2022г. |
| Объект, тема | Разработка научно-проектной документации по сохранению объекта культурного наследия (объект культурного наследия регионального значения «Здание телеграфа и гостиницы «Чувашия», 1960-е годы», расположенное по адресу: Чувашская Республика, г. Чебоксары, пр. Ленина, 2. | | |
| Задача исследования | Определение состава конструкции и его технического состояния | | |
| Место исследования | Обследование выполнено по заполнению оконного проема | | |

Схема зондажей и шурфов.



| | |
|--------------|--------------|
| Инв. № | Взам. инв. № |
| Подп. и дата | |
| Изм. | Код |
| Лист | Нол |
| Подп. | Дата |

0606/25/805/21-НИЗ

Лист

Фотофиксация



| | |
|---------------------------------------|--|
| 1. Описание места обследования | Обследование выполнено по заполнению оконного проема |
| 2. Наблюдения при обследовании | Оконные проемы в здании заполнены ПВХ конструкциями, частично деревянными рамами. В Деревянных рамах, древесина переплета рассохлась и образовались щели и зазоры, углы обвязки оконной рамы провисли. Техническое состояние ПВХ конструкций – работоспособное. Техническое состояние заполнения деревянных оконных проемов — ограниченно работоспособное. |
| 3. Выводы: | Техническое состояние ПВХ конструкций – работоспособное. Техническое состояние заполнения деревянных оконных проемов — ограниченно работоспособное. |
| Рекомендации: | Произвести замену деревянного оконного заполнения. |
| 4. Вид фиксации: | Фотофиксация |

Взам. инв. №

Подп. и дата

Инв. №

| | | | | | |
|------|-----|------|-----|-------|------|
| Изм. | Код | Лист | Нол | Подп. | Дата |
| | | | | | |

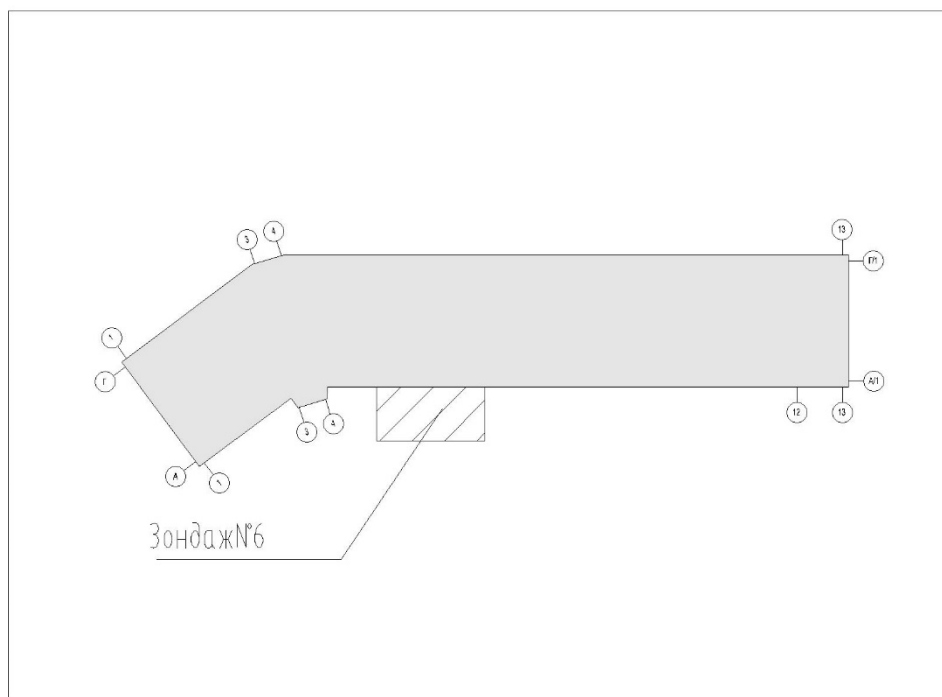
0606/25/805/21-НИЗ

Лист

3.6 Акт исследования, Зондаж №6

| | | |
|----------------------------|--|------------|
| ООО «НПП «НАСЛЕДИЕ» | АКТ ИССЛЕДОВАНИЯ, ЗОНДАЖ №6 | май 2022г. |
| ГИП | Зверев | май 2022г. |
| Выполнил | Хабибулин | май 2022г. |
| Объект, тема | Разработка научно-проектной документации по сохранению объекта культурного наследия (объект культурного наследия регионального значения «Здание телеграфа и гостиницы «Чувашия», 1960-е годы», расположенное по адресу: Чувашская Республика, г. Чебоксары, пр. Ленина, 2. | |
| Задача исследования | Определение состава конструкции и его технического состояния | |
| Место исследования | Обследование выполнено по наружной стене. | |

Схема зондажей и шурфов.



| | |
|--------------|--|
| Взам. инв. № | |
| Подп. и дата | |
| Инв. № | |

| | | | | | | | | | |
|------|-----|------|-----|-------|------|--|--|--|--|
| | | | | | | | | | |
| Изм. | Код | Лист | Нол | Подп. | Дата | | | | |

0606/25/805/21-НИЗ

Лист

Фотофиксация



| | |
|---------------------------------------|---|
| 1. Описание места обследования | Обследование выполнено по наружной стене. |
| 2. Наблюдения при обследовании | Наружные стены - из керамического кирпича на известково-песчаном растворе. Видны потемнения от намокания. Окрасочный слой местами шелушится, штукатурный слой местами отслаивается. |
| 3. Выводы: | Техническое состояние наружной стены – ограниченно работоспособное. |
| Рекомендации: | Произвести отбивку штукатурки с последующим оштукатуриванием, шпатлеванием и окраской. |
| 4. Вид фиксации: | Фотофиксация |

Инв. № Подп. и дата Взам. инв. №

| | | | | | |
|------|-----|------|----|-------|------|
| Изм. | Код | Лист | №л | Подп. | Дата |
| | | | | | |

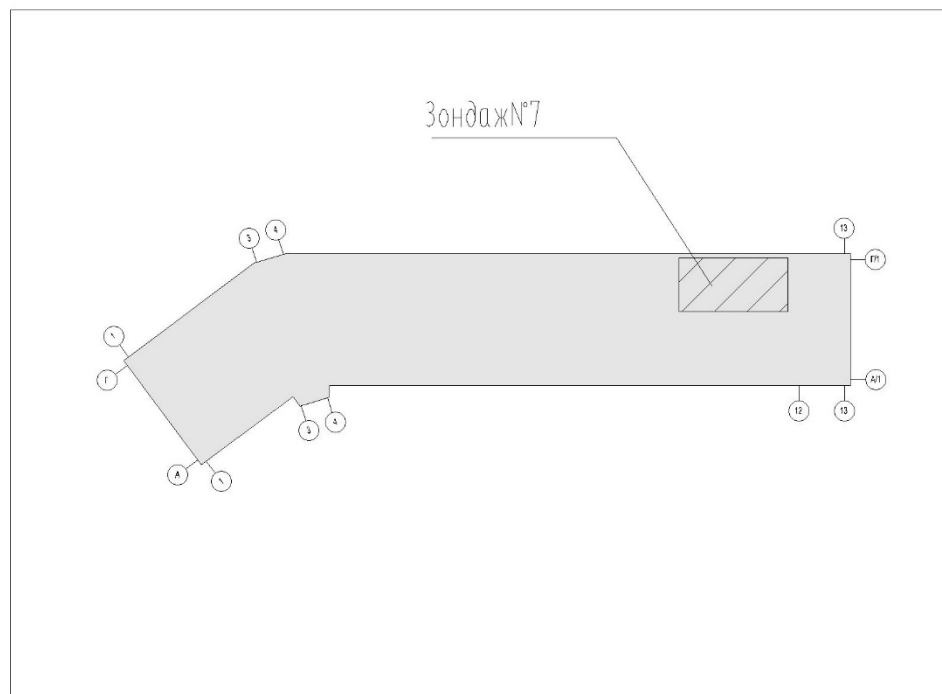
0606/25/805/21-НИЗ

Лист

3.7 Акт исследования, зондаж №7

| | | | |
|----------------------------|--|--|------------|
| ООО «НПП «НАСЛЕДИЕ» | АКТ ИССЛЕДОВАНИЯ, ЗОНДАЖ №7 | | май 2022г. |
| ГИП | Зверев | | май 2022г. |
| Выполнил | Хабибулин | | май 2022г. |
| Объект, тема | Разработка научно-проектной документации по сохранению объекта культурного наследия (объект культурного наследия регионального значения «Здание телеграфа и гостиницы «Чувашия», 1960-е годы», расположенное по адресу: Чувашская Республика, г. Чебоксары, пр. Ленина, 2. | | |
| Задача исследования | Определение состава конструкции и его технического состояния | | |
| Место исследования | Обследование выполнено по входу в цокольный этаж | | |

Схема зондажей и шурфов.



Фотофиксация

| | | |
|--------|--------------|--------------|
| Инв. № | Подп. и дата | Взам. инв. № |
| | | |

| | | | | | |
|------|-----|------|------|-------|------|
| Изм. | Код | Лист | Нол. | Подп. | Дата |
| | | | | | |

0606/25/805/21-НИЗ

Лист

4 ВЫВОД:

На основании проведенного обследования технического состояния конструкций объекта культурного наследия регионального значения "Здание телеграфа и гостиницы "Чувашия", 1960-е годы", расположенное по адресу: Чувашская Республика, г. Чебоксары, пр. Ленина, 2 можно сделать вывод, что строительные конструкции в объеме фасада, внутренней отделке находятся в **ограниченно работоспособном состоянии**, необходимо проведение ремонта.

Главный инженер проекта _____ / Зверев С.И./

Инженер-конструктор _____ / Хабибулин С.Ю. /

5 ПЕРЕЧЕНЬ РАБОТ, НЕОБХОДИМЫХ ДЛЯ ПРОВЕДЕНИЯ РЕМОНТА НА ОБЪЕКТЕ КУЛЬТУРНОГО НАСЛЕДИЯ

1. Ремонтно-реставрационные работы по цокольной части наружных стен с частичной вычинкой кирпичной кладки;
2. Демонтаж металлических конструкций со стороны главного фасада;
3. Перенос блоков кондиционирования с главного фасада на дворовый;
4. Замена оконных блоков ПВХ (приведение к историческому облику) и деревянных блоков;
5. Замена наружных дверных блоков (приведение к требованиям доступа маломобильных групп населения);
6. Ремонтно-реставрационные работы по фасадам;

| | | |
|--------|--------------|--------------|
| Инв. № | Подп. и дата | Взам. инв. № |
| | | |
| | | |

| | | | | | |
|------|-----|------|-----|-------|------|
| Изм. | Код | Лист | Нол | Подп. | Дата |
| | | | | | |

0606/25/805/21-НИЗ

Лист

7. Ремонт крылец (с приведением к требованиям доступа маломобильных групп населения);

8. Ремонт отмостки;

9. Ремонтно-реставрационные работы по внутренней отделке помещений (в местах общего пользования: санузлы, лестничные марши, коридоры);

10. Ремонт внутренних сетей в санузлах (вентиляция, горячее и холодное водоснабжение);

11. Ремонт тепловых узлов;

12. Замена оборудования лифтов (с том числе ремонт внутренних сетей электроснабжения и диспетчеризации после замены оборудования лифтов);

| | | |
|--------|--------------|--------------|
| Инв. № | Подп. и дата | Взам. инв. № |
| | | |
| | | |
| | | |

| | | | | | |
|------|-----|------|---|-------|------|
| Изм. | Код | Лист | № | Подп. | Дата |
| | | | | | |

0606/25/805/21-НИЗ

Лист

6 ТЕРМИНЫ.

Основные характеристики состояний строительных конструкций:

Нормативное состояние (категория 1) – категория технического состояния, при котором количественные и качественные значения параметров всех критериев оценки технического состояния строительных конструкций зданий и сооружений, включая состояние грунтов основания, соответствуют установленным в проектной документации значениям с учетом пределов их изменения.

Работоспособное состояние (категория 2) – категория технического состояния, при которой некоторые из числа оцениваемых контролируемых параметров не отвечают требованиям проекта или норм, но имеющиеся нарушения требований в конкретных условиях эксплуатации не приводят к нарушению работоспособности, и необходимая несущая способность конструкций и грунтов основания с учетом влияния имеющихся дефектов и повреждений обеспечивается.

Ограниченно работоспособное состояние (категория 3) – категория технического состояния строительной конструкции или здания и сооружения в целом, включая состояние грунтов основания, при которой имеются крены, дефекты и повреждения, приведшие к снижению несущей способности, но отсутствует опасность внезапного разрушения, потери устойчивости или опрокидывания, и функционирование конструкций и эксплуатация здания или сооружения возможны либо при контроле (мониторинге) технического состояния, либо при проведении необходимых мероприятий по восстановлению или усилению конструкций и (или) грунтов основания и последующем мониторинге технического состояния (при необходимости).

Аварийное состояние (категория 4) – категория технического состояния строительной конструкции или здания и сооружения в целом, включая состояние грунтов основания, характеризующаяся повреждениями и деформациями, свидетельствующими об исчерпании несущей способности и опасности обрушения и (или) характеризующаяся кренами, которые могут вызвать потерю устойчивости объекта.

| | | |
|--------|--------------|--------------|
| Изм. № | Подп. и дата | Взам. инв. № |
| | | |
| | | |
| | | |

| | | | | | |
|------|-----|------|---|-------|------|
| Изм. | Код | Лист | № | Подп. | Дата |
| | | | | | |
| | | | | | |

0606/25/805/21-НИЗ

Лист

7 ПРИЛОЖЕНИЕ №1.

КВАЛИФИКАЦИОННОЕ УДОСТОВЕРЕНИЕ № НОАП-0057-11-8624

Уровень квалификации, вид (метод) контроля, наименование (индекс) объектов контроля в соответствии с ПС 03-440-02.

Настоящее удостоверение действует только при наличии удостоверения о проверке знаний Правил безопасности.

| Уровень | МК | | ПВК | | ПВТ | | ВИК | | УК | | ТК | |
|-------------|-----|-----|-----|-----|-----|-----|-----------|-----------|-----|------|-----|-----|
| | мес | год | мес | год | мес | год | мес | год | мес | год | мес | год |
| I | | | | | | | | | | | | |
| Общедомовая | | | | | | | | | | | | |
| II | | | | | | | 11 | 2023 | 11 | 2023 | | |
| Общедомовая | | | | | | | | | | | | |
| III | | | | | | | 11.1-11.3 | 11.1-11.3 | | | | |
| Общедомовая | | | | | | | | | | | | |
| IV | | | | | | | | | | | | |
| Общедомовая | | | | | | | | | | | | |

Руководитель НОАП:  20 ноября 2020 г.

Адрес: 141402, Московская обл., Уинтер, ул. Восточная, д. 4, к. 1, пом. 004. Тел.: 8 (495) 777-26-76.

Эта система оценки соответствия в области промышленной, экологической безопасности, безопасности в энергетике и строительстве

№ НОАП - 0057
ИНТЕРНАЦИОНАЛЬНЫЙ
ПРОЕКТ СТБ

«НТО «Межрегион СПБ»
Свидетельство об аккредитации
№ НОАП-0057 АО 15.09.2022 г.

**КВАЛИФИКАЦИОННОЕ
УДОСТОВЕРЕНИЕ № НОАП-0057-11-8624**

Фамилия: **ХАБИБУЛИН**
Имя: **СЕРГЕЙ**
Отчество: **ЮРЬЕВИЧ**
Год рождения: **1984**



Руководитель НОАП
Н.А. Востриков


Подпись руководителя

| | | |
|--------|--------------|--------------|
| Инв. № | Подп. и дата | Взам. инв. № |
|--------|--------------|--------------|

| | | | | | |
|------|-----|------|-----|-------|------|
| Изм. | Код | Лист | Нол | Подп. | Дата |
|------|-----|------|-----|-------|------|

0606/25/805/21-НИЗ