

Проект установки и содержания информационных надписей и обозначений, на объект культурного наследия регионального значения «Никольская церковь (каменная), начало XX в.», расположенный по адресу: Чувашская Республика, Ядринский район, с. Никольское, Солнечная ул., д.22

Заказчик: Местная Религиозная Организация Православный Приход Храма Покрова Пресвятой Богородицы с.Никольское Ядринского района Чувашской Республики Чебоксарско-Чувашской Епархии Русской Православной Церкви (Московский Патриархат)



ООО "АрС-Проект"

Проект установки и содержания информационных надписей и обозначений, на объект культурного наследия регионального значения «Никольская церковь (каменная), начало XX в.», расположенный по адресу: Чувашская Республика, Ядринский район, с. Никольское, Солнечная ул., д.22

Заказчик: Местная Религиозная Организация Православный Приход Храма Покрова Пресвятой Богородицы с.Никольское Ядринского района Чувашской Республики Чебоксарско-Чувашской Епархии Русской Православной Церкви (Московский Патриархат)

Директор

Арсентьев Е.З.

ГИП

Арсентьев Е.З.

Архитектор

Зелянина Е.А.

г.Чебоксары 2022 г.

Объект: «Никольская церковь (каменная), начало XX в.», Чувашская Республика, Ядринский район, с. Никольское, Солнечная ул., д.22

СОДЕРЖАНИЕ РАЗДЕЛА

Содержание.....	2
Авторский коллектив	3
1. Введение.....	4
2. Общие сведения об объекте культурного наследия	4
3. Эскизное предложение информационной надписи и обозначения.....	8
4. Технические характеристики информационной надписи и обозначения...8	
5. Описание метода крепления доски с информационной надписью	8
6. Схема установки доски с информационной надписью на объект культурного наследия. Фотофиксация объекта культурного наследия с указанием места предполагаемого размещения информационной надписи.....	10
7. Доска с информационной надписью. М 1:5	12

Взамен инв. №										
							–ОСОКН			
Подпись и дата										
Инв. № подл.							Содержание раздела	Стадия	Лист	Листов
	Директор	Арсентьев						П	2	
	ГИП	Арсентьев								
	Разработал	Зелянина						ООО "АрС-Проект"		

Авторский коллектив

№ п/п	Фамилия, имя, отчество	Должность	Степень участия
1.	Арсентьев Е.З.	Директор, ГИП Аттестация Минкульты. III категория инженера. Приказ №1280 от 03.08.2021г.	
2.	Зелянина Е.А.	Архитектор –рук.гр. Аттестация Минкульты. III категория. Приказ № 2043 от 07.12.2021г.	

Взамен инв. №										
	Подпись и дата									
Инв. № подл.							–ОСОКН			
		<i>Изм.</i>	<i>Кол.уч.</i>	<i>Лист</i>	<i>№док.</i>	<i>Подпись</i>	<i>Дата</i>			
		Директор	Арсентьев					Стадия	Лист	Листов
		ГИП	Арсентьев					П	3	
	Разработал	Зелянина					ООО "АрС-Проект"			
							Авторский коллектив			

1. Введение

Проект установки и содержания информационных надписей и обозначений на объект культурного наследия регионального значения «Никольская церковь (каменная), начало XX в.», расположенный по адресу: Чувашская Республика, Ядринский район, с. Никольское, Солнечная ул., д.22 выполнен на основании:

- Ст. 27 Федерального закона от 25.06.2002 № 73-ФЗ «Об объектах культурного наследия (памятниках истории и культуры) народов Российской Федерации»;
- Постановления Правительства РФ от 10.09.2019 № 1178 «Об утверждении Правил установки информационных надписей и обозначений на объекты культурного наследия (памятники истории и культуры) народов Российской Федерации, содержания этих информационных надписей и обозначений, а также требований к составу проектов установки и содержания информационных надписей и обозначений, на основании которых осуществляется такая установка»

2. Общие сведения об объекте культурного наследия

а) Категория историко-культурного значения.

В соответствии с Постановлением Совета Министров Чувашской АССР № 299 от 23.10.1990 г. объект культурного наследия «Никольская церковь (каменная), начало XX в.», расположенный по адресу: Чувашская Республика, Ядринский район, с. Никольское, Солнечная ул., д.22, является объектом культурного наследия регионального (республиканского) значения .

б) Вид объекта культурного наследия.

В соответствии со ст. 3 Федерального закона от 25.06.2002 № 73-ФЗ - данный объект является памятником религиозного назначения с исторически сложившейся территорией, которая относится к имуществу религиозного назначения, в соответствии с ФЗ N 327 от 30 ноября 2010 года « О передаче религиозным

Взамен инв. №	
Подпись и дата	
Инв. № подл.	

Изм.	Кол.уч	Лист	№док	Подпись	Дата

– ОСОКН

Лист

4

организациям имущества религиозного назначения, находящегося в государственной или муниципальной собственности».

Границы территории и режим использования территории объекта культурного наследия определены на основании Приказа Министерства культуры, по делам национальностей и архивного дела Чувашской Республики № 01-05/25 от 19.01.2021г.

в) Дата постановки на государственную охрану- 23.10.1990 г., в соответствии с Постановлением Совета Министров Чувашской АССР № 299 " О дополнении списка памятников истории и культуры местного (АССР) значения, подлежащих государственной охране ".

г) Сведения о пользователе.

Пользователь - Местная Религиозная Организация Православный Приход Храма Покрова Пресвятой Богородицы с. Никольское Ядринского района Чувашской Республики Чебоксарско - Чувашской Епархии Русской Православной Церкви (Московский Патриархат) . Настоятель - иерей Вячеслав Анатольевич Петров.

д) Регистрационный номер в едином государственном реестре объектов культурного наследия (памятников истории и культуры) народов Российской Федерации (далее - реестр)

В соответствии с Постановлением Совета Министров Чувашской АССР № 299 от 23.10.1990 г. объект культурного наследия «Никольская церковь (каменная), начало XX в.», расположенный по адресу: Чувашская Республика, Ядринский район, с. Никольское, ул. Солнечная, д. 22, зарегистрирован в едином государственном реестре объектов культурного наследия (памятников истории и культуры) народов Российской Федерации с присвоением регистрационного номера 211510256960005.

Изм.	Кол.уч	Лист	№док	Подпись	Дата	Взамен инв. №	Подпись и дата	Инд. № подл.						

								Лист
								5

- ОСОКН

е) Сведения о ранее установленных информационных надписях.

Ранее информационные надписи на данном объекте культурного наследия не устанавливались.

ж) Краткая историческая справка.

В 1908 г. в селе Никольском Ядринского уезда Казанской губернии на средства прихожан была выстроена церковь Покрова Пресвятой Богородицы (в соответствии с единым государственным реестром объектов культурного наследия - Никольская церковь). Выполнена она была на основе переработки одного из проектов «Атласа планов и фасадов церквей, иконостасов к ним», изданного Святейшим Синодом в 1895г., в стиле эклектика. Архитектор, выполнивший данный проект-неизвестен. Чертежи и фотоматериалы по данному объекту культурного наследия в государственном архиве ЧР отсутствуют.

В книге Л.Ю. Браславского «Православные храмы Чувашии» приводится описание церкви Покрова Пресвятой Богородицы: «церковь однопрестольная, каменная, теплая, длина с колокольной 14 саж., наибольшая ширина 5 саж. 2 аршина, высота до верхнего карниза 3 саж., на церкви 2 главы. Колокольня 3-ярусная, высота ее -7 саж. ».

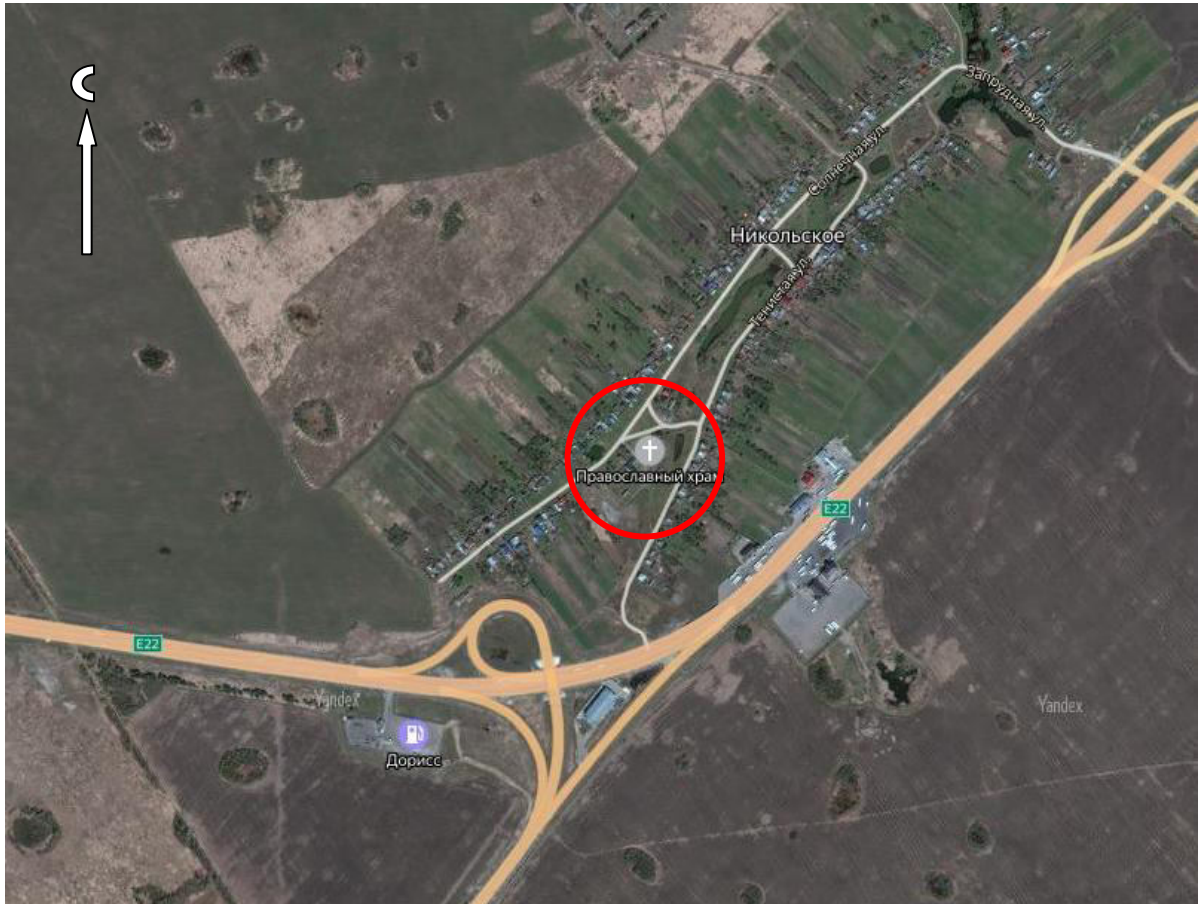
1936 году церковь была официально закрыта и использовалась в качестве колхозного зерносклада. За весь период существования к церкви никакие пристройки не делались, были демонтированы два верхних яруса колокольни, шатер и три главы (на храме-2, на колокольне-1).

Восстановление Храма силами прихожан началось в 1999 г. Заново Храм Покрова Пресвятой Богородицы с. Никольское зарегистрирован 11 января 2000 года.

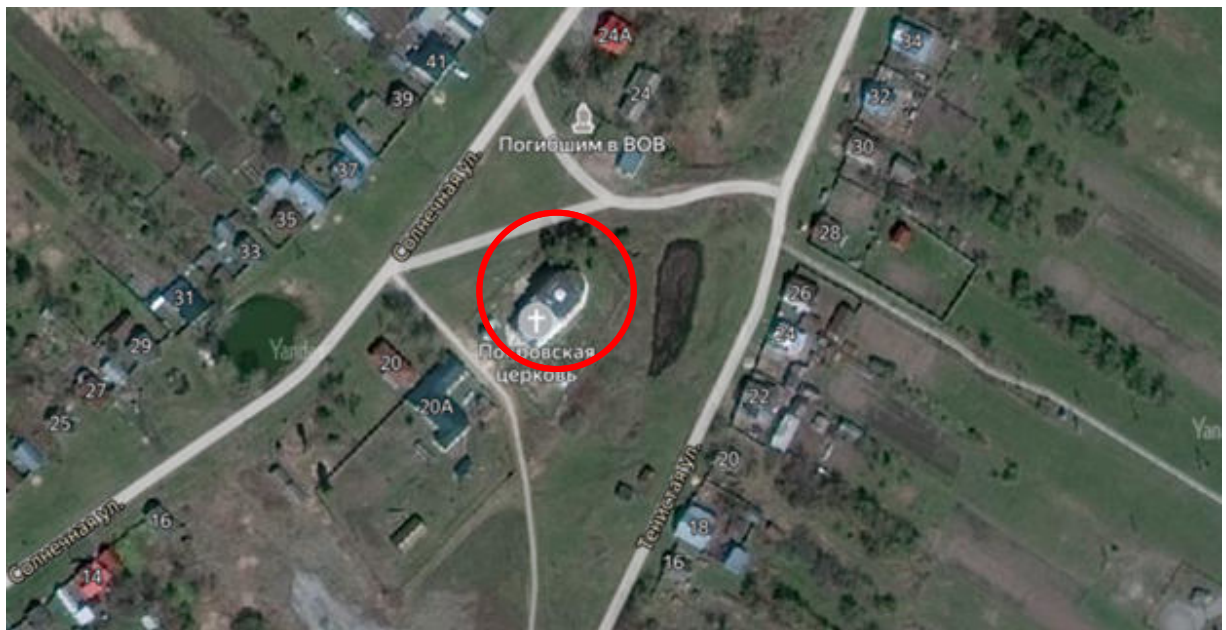
До 2008 года сооружение состояло на балансе республиканского ГУК «Государственный центр по охране культурного наследия» Министерства культуры по делам национальностей Чувашской Республики. С лета 2008 года распоряжением республиканского Кабинета министров церковь передана в собственность Чебоксарско-Чувашской епархии.

Изн. № подл.	Подпись и дата	Взамен инв. №							Лист
			– ОСОКН						
Изм.	Кол.уч	Лист	№док	Подпись	Дата				6

Ситуационный план



Никольская церковь расположена недалеко от федеральной автомобильной дороги М7 "Волга" по адресу: Чувашская Республика, Ядринский район, ул. Солнечная, д. 22.



Инва. № подл.	Подпись и дата	Взамен инв. №
---------------	----------------	---------------

Изм.	Кол.уч	Лист	№док	Подпись	Дата
------	--------	------	------	---------	------

– ОСОКН

3. Эскизное предложение информационной надписи и обозначения



Размещение информационной доски планируется на юго-западном фасаде церкви, слева от центрального входа. Надписи выполняются шрифтом Cambria, с последующим золочением.

4. Технические характеристики информационной надписи и обозначения

Информационная надпись выполняется на мраморной доске уральского месторождения Коелга, ВхДхШ - 0,6x0,8x0,03м. Масса доски- 37,5 кг.

5. Описание метода крепления доски с информационной надписью

Мраморная информационная доска 0,6x0,8x0,03 м крепится к существующему фасаду здания при помощи шпилек (размер 10x150). Длина шпилек подбирается в зависимости от веса изделия и толщины стены.

Изм. № подл.	Подпись и дата	Взамен инв. №

Изм.	Кол.уч	Лист	№док	Подпись	Дата

– ОСОКН

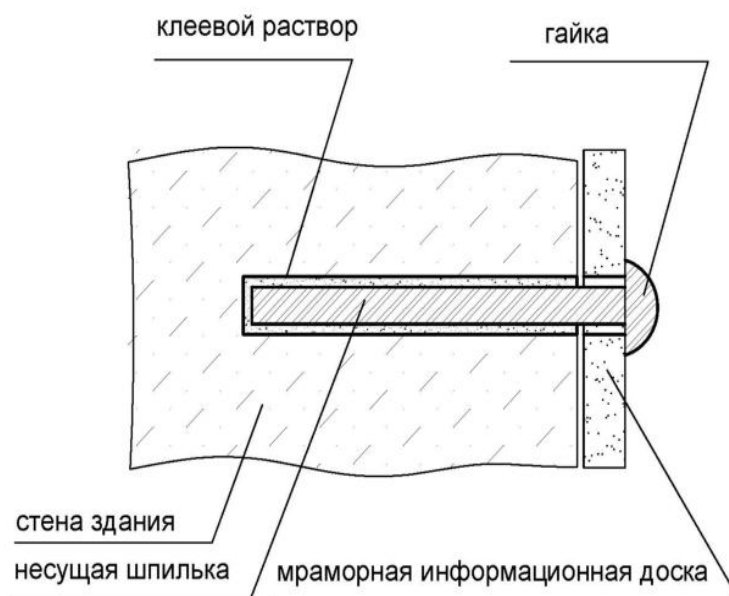
Лист

8

Последовательность выполнения работ:

- 1) с целью определения точного места делается шаблон из картона или пластика 60x80 см, прикладывается к стене, где предполагается размещение информационной доски;
- 2) в гранитной доске сверлятся 4 отверстия, диаметром на 2мм больше диаметра шпильки;
- 3) шпильки из нержавеющей стали, в стене закрепляются с помощью эпоксидного клея или поксипола;
- 4) снаружи на резьбу шпильки наворачивается декоративная латунная колпач-ковая гайка с глухим отверстием.

Узел крепления мраморной информационной доски
на шпильки с гайками 10x150 мм



В случае демонтажа (замены) информационной доски, отверстия заделываются цементным раствором, шпатлевкой и окрашиваются в цвет фасада.

Взамен инв. №	
Подпись и дата	
Инв. № подл.	

Изм.	Кол.уч	Лист	№док	Подпись	Дата
------	--------	------	------	---------	------

– ОСОКН

Лист

9

6. Схема установки информационной надписи на объект культурного наследия и фотофиксация объекта культурного наследия с указанием места предполагаемого размещения информационной надписи



Место установки информационной доски

Примечание:

- 1) Информационная надпись предполагается к размещению после окончания реставрационных работ.
- 2) Размер со знаком * уточнить по месту.

Инва. N подл.	Подп. и дата	Взам. инв. N							-ОСОКН		
									Проект установки и содержания информационных надписей и обозначений, на объект культурного наследия регионального значения «Никольская церковь (каменная), начало XX в.», расположенный по адресу: Чувашская Республика, Ядринский район, с. Никольское, Солнечная ул., д.22		
			Изм.	Кол.уч.	Лист	Индок	Подпись	Дата	Стадия	Лист	Листов
									П	10	
			Директор		Арсентьев				Фасад со стороны центрального входа. Общий вид		
			ГИП		Арсентьев						
			Архитектор		Зелянина				ООО "АрС-Проект"		



Примечание:

- 1) Информационная надпись предполагается к размещению после окончания реставрационных работ.
- 2) Размер со знаком * уточнить по месту.

Инв. № подл.	Подп. и дата	Взам. инв. №							-ОСОКН		
									Проект установки и содержания информационных надписей и обозначений, на объект культурного наследия регионального значения «Никольская церковь (каменная), начало XX в.», расположенный по адресу: Чувашская Республика, Ядринский район, с. Никольское, Солнечная ул., д.22		
			Изм.	Кол.уч.	Лист	Индок	Подпись	Дата	Стадия	Лист	Листов
									П	11	
			Директор		Арсентьев				Фасад со стороны центрального входа. Фрагмент		
			ГИП		Арсентьев						
			Архитектор		Зелянина						

7. Информационная доска

М 1:5



800

600

Инв. N подл.	Подп. и дата	Взам. инв. N							-ОСОКН		
									Проект установки и содержания информационных надписей и обозначений, на объект культурного наследия регионального значения «Никольская церковь (каменная), начало XX в.», расположенный по адресу: Чувашская Республика, Ядринский район, с. Никольское, Солнечная ул., д.22		
			Изм.	Кол.уч.	Лист	Индок	Подпись	Дата	Стадия	Лист	Листов
									П	12	
			Директор		Арсентьев				Информационная доска М 1:5		
			ГИП		Арсентьев						
			Архитектор		Зелянина						