



**Об эпизоотической обстановке и  
принимаемых мерах по  
недопущению заноса и  
распространения сибирской язвы на  
территории Чувашской Республики**

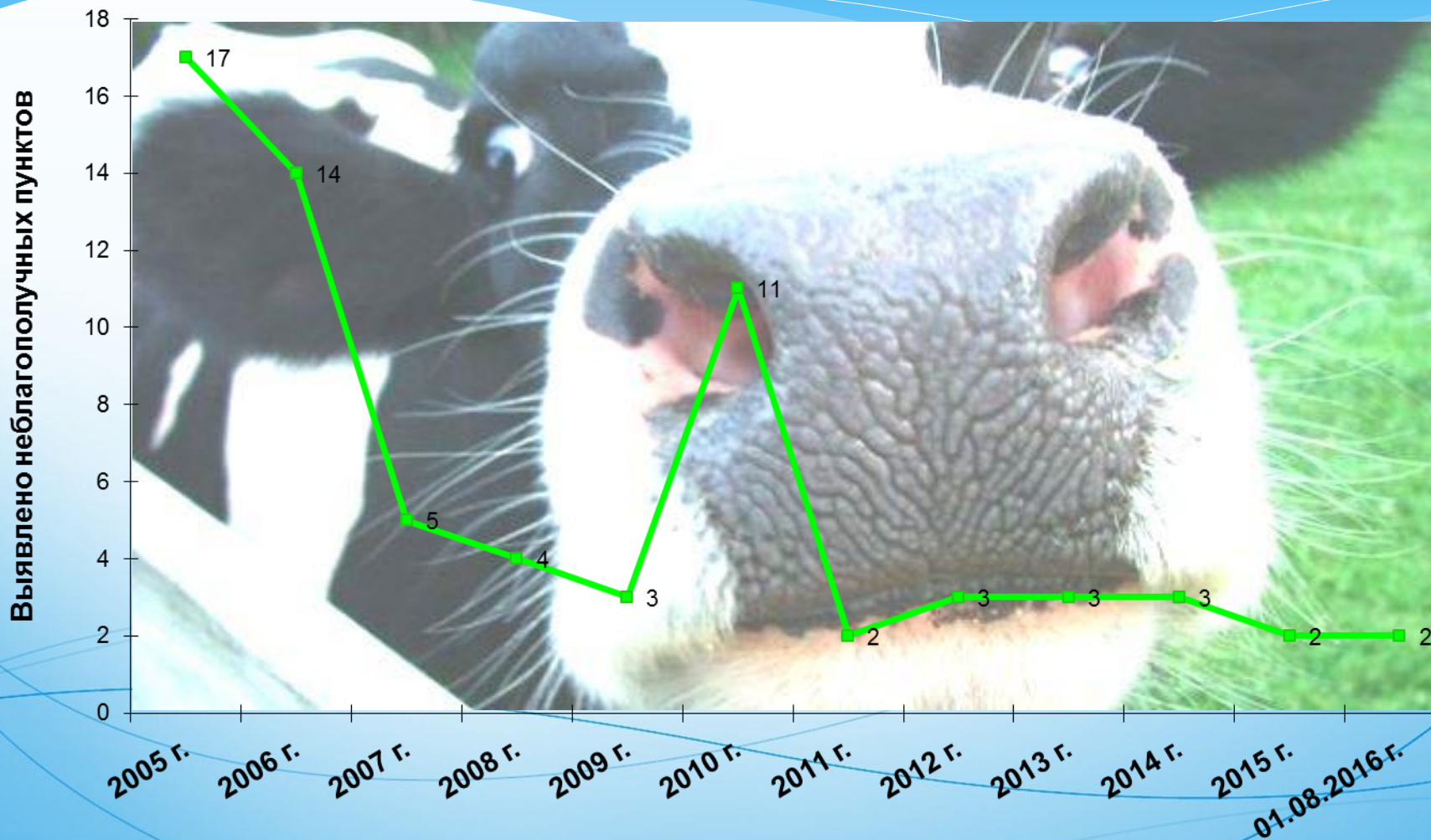
---



**Сибирская язва — особо опасная  
инфекционная болезнь  
сельскохозяйственных  
и диких животных  
всех видов, а также человека.**



## Эпизоотическая ситуация по сибирской язве в Российской Федерации в 2005-2016 гг.











# Иммунизировано против сибирской язвы за 6 месяцев 2016 года

- ❖ 165297 голов крупного рогатого скота
- ❖ 154210 голов мелкого рогатого скота
- ❖ 4353 лошади
- ❖ 2336 свиней





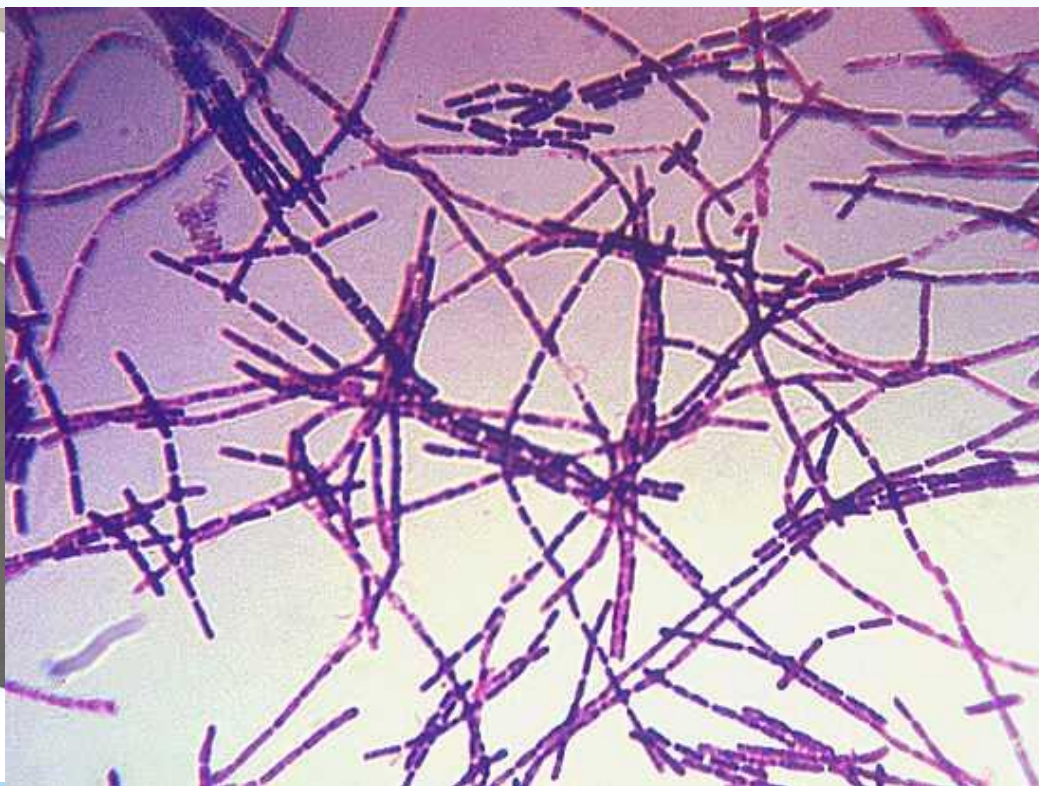
**За 6 месяцев 2016 года проведена дезинфекция 1429 объектов на площади 3732,198 тыс.кв.м., дезинсекция – 360 на площади 474,116 тыс. кв. м и дератизация – 894 на площади 893,674 тыс. кв. м.**







**За первое полугодие 2016 года  
исследовано 6102 проб материала:  
из них 58 проб патматериала,  
исследовано кожсырья 5954 пробы, почва –  
90 проб (одна проба положительная).**





**Рейдовые мероприятия Госветслужбы Чувашии совместно с сотрудниками УГИБДД МВД в целях пресечения несанкционированных перевозок продукции, сырья животного происхождения и животных всех видов, а также выявления фактов нарушения требований законодательства Российской Федерации в области ветеринарии**

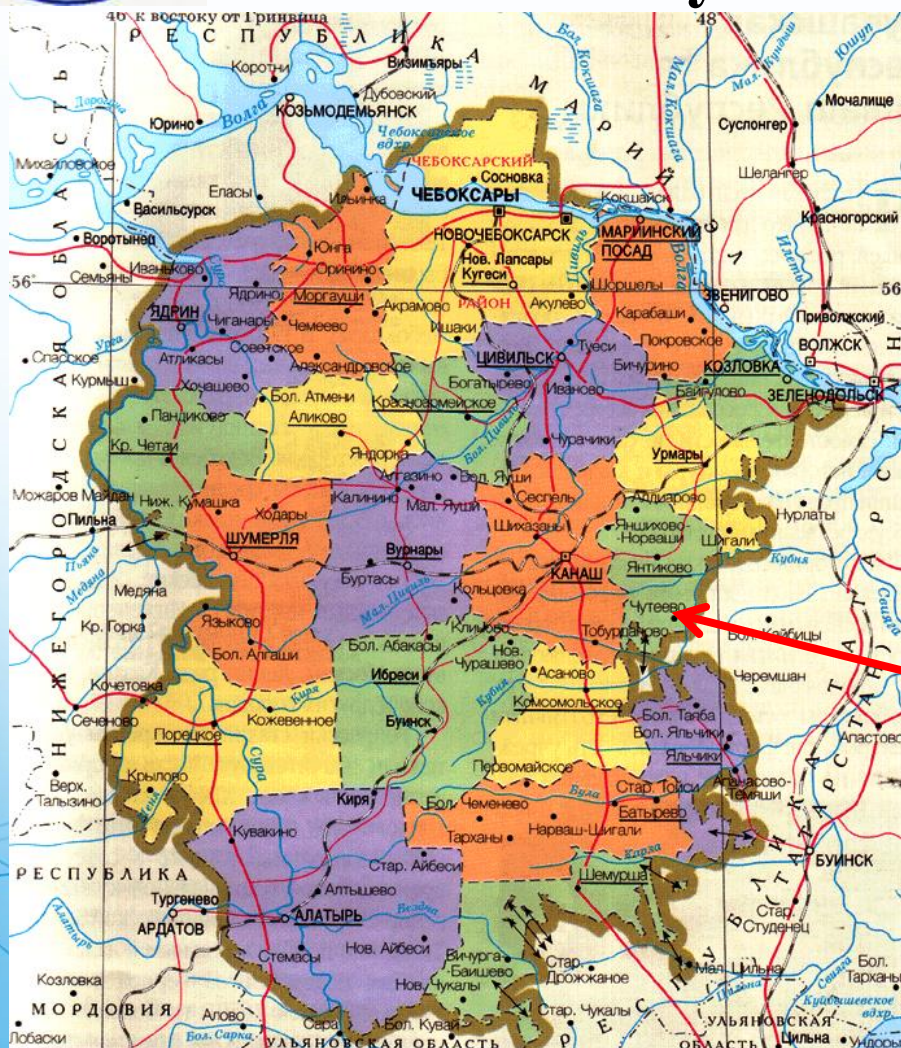






# Последний случай возникновения сибирской язвы животных в Чувашской Республике

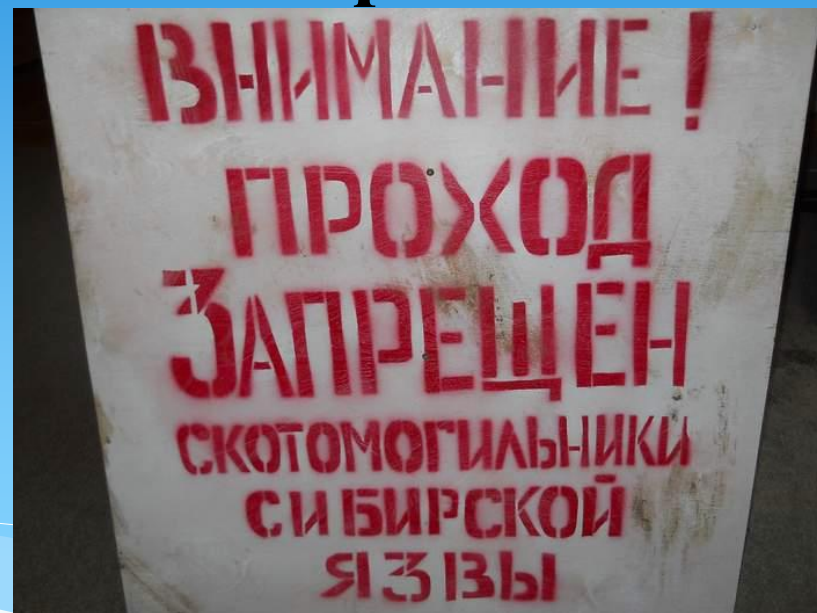
был зарегистрирован  
в 2002 году в с. Чутеево  
Янтиковского района







# На территории республики Расположено 52 скотомогильника с сибирезвенными захоронениями







**В 2016 году вакцинировано и  
ревакцинировано  
против сибирской язвы  
625 специалистов.**





**Благодарю за внимание**