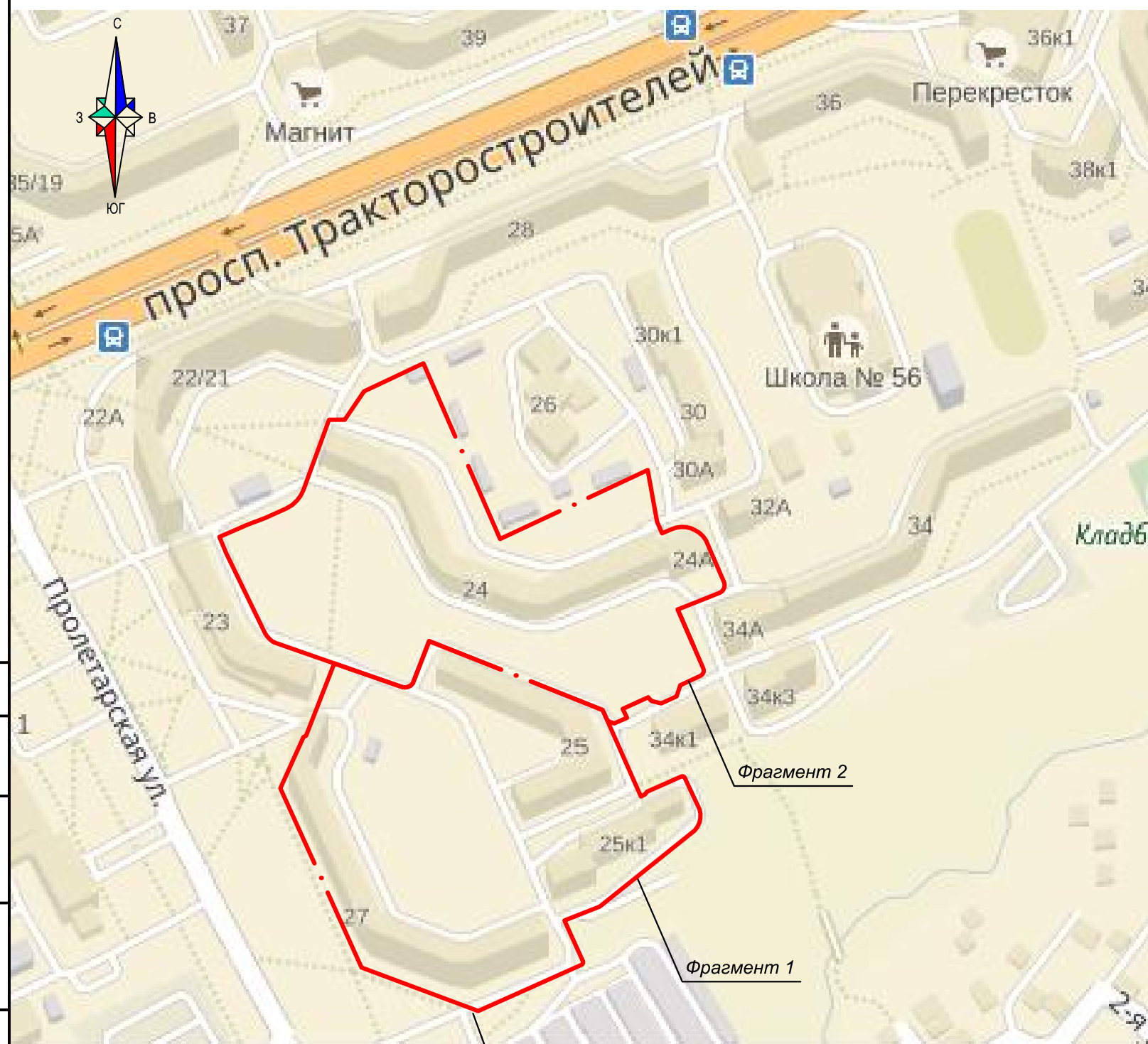


Ситуационный план М1:5000



Пояснительная записка

Эскизный проект разработки и согласования проектно-сметной документации на проведение работ по благоустройству внутридворовых и придомовых территорий Калининского района г.Чебоксары по адресам ул. Пролетарская 25,25к1,27 пр. Тракторостроителей 24 разработан на основании муниципального контракта N4598 и в соответствии с техническим заданием (Приложение N1 к Муниципальному контракту). Данным проектом предусматривается выполнение комплекса благоустройства и озеленения для раскрытия индивидуальных особенностей территории, с целью создания природно-рекреационного комплекса и функционального наполнения для предоставления полного спектра культурно-просветительных и рекреационных услуг населению.

Рассматриваемый участок общей площадью 6,029 га находится в Калининском районе г. Чебоксары вдоль улицы Пролетарская и проспекта Тракторостроителей. В шаговой доступности находятся общеобразовательная школа N56 и детский сад N178. На участке находится существующая застройка. С северной стороны участка граничит с проспектом Тракторостроителей, с западной стороны участка граничит с улицей Пролетарская, а с остальных сторон – с существующей застройкой.

Рельеф участка ровный с небольшим уклоном на северо-восток.

Площадка строительства относится к II В климатическому поясу. Климат в районе строительства умеренно-континентальный, с умеренно теплым летом умеренно суровой и снежной зимой.

Согласно СНИП 23-01-99* "Строительная климатология" среднегодовая температура воздуха +3,0С.

Абсолютный максимум отмечается в июле и достигает +39С, абсолютный минимум в январе -44С.

Наибольшие скорости ветра отмечаются в осенне-зимний период – в январе скорость ветра составляет 6,5 м/с. Летом ветровой обмен ослабевает и в июле скорость ветра достигает 4,1 м/с.

Глубина промерзания грунтов составляет 1,55–1,65м.

Проектом предусматривается благоустройство территории, которое включает в себя:

ремонт и строительство проезжей части, ремонт и строительство тротуаров, устройство парковки, замену фонарей освещения, установку скамеек и урн, строительство и доукомплектование детских площадок, строительство детских площадок.

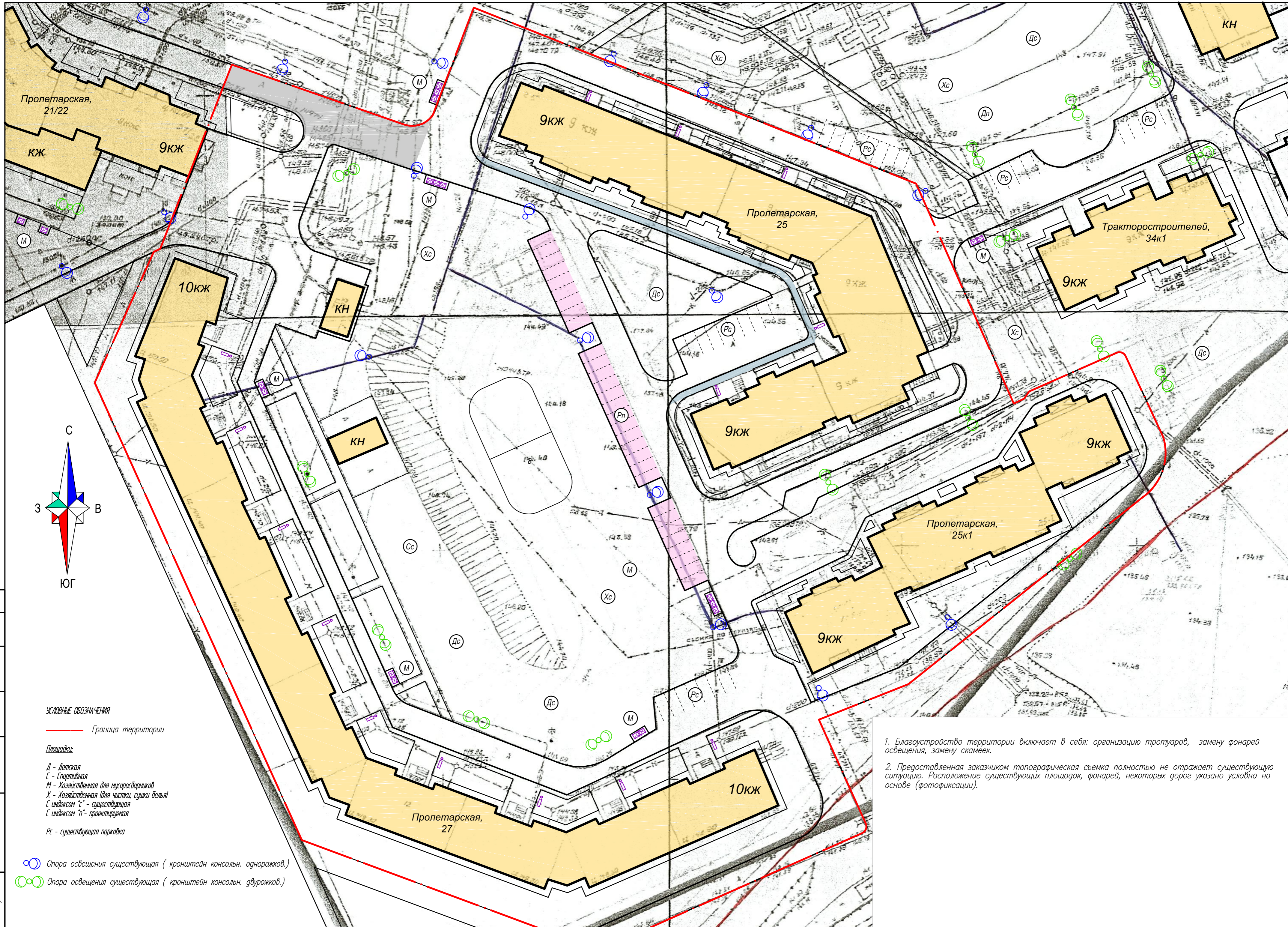
Покрытие проезда, тротуаров и парковки принято асфальтобетонное, детские игровые площадки и спортивные площадки запроектированы из улучшенного грунта с песочным основанием.

Перечень листов:

1. Общие данные
2. План благоустройства территории М1:500 (фрагмент 1)
3. План благоустройства территории М1:500 (фрагмент 2)
4. Ведомость объемов работ. Малые архитектурные формы
5. Узлы покрытий

Согласовано			
Инв. № подл.	19805/1-14		
Попр. и дата			
Взам. инв. №			

отведенный участок



Пролетарская,
21/22

КЖ 9КЖ

9КЖ

Пролетарская,
25

Тракторостроителей,
34к1

10КЖ

КН

9КЖ

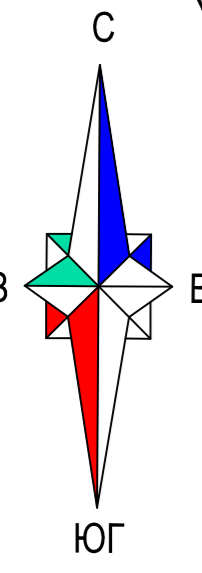
9КЖ

Пролетарская,
25к1

9КЖ

Пролетарская,
27

10КЖ



УСЛОВНЫЕ ОБОЗНАЧЕНИЯ

— Граница территории

Площадки:

- Д - Детская
- С - Спортивная
- М - Хозяйственная для мусоросборников
- Х - Хозяйственная (для чистки, сушки белья)
- С индексом "с" - существующая
- С индексом "п" - проектируемая

Рс - существующая парковка

- Опора освещения существующая (кронштейн консольн. однорожков.)
- Опора освещения существующая (кронштейн консольн. двурожков.)

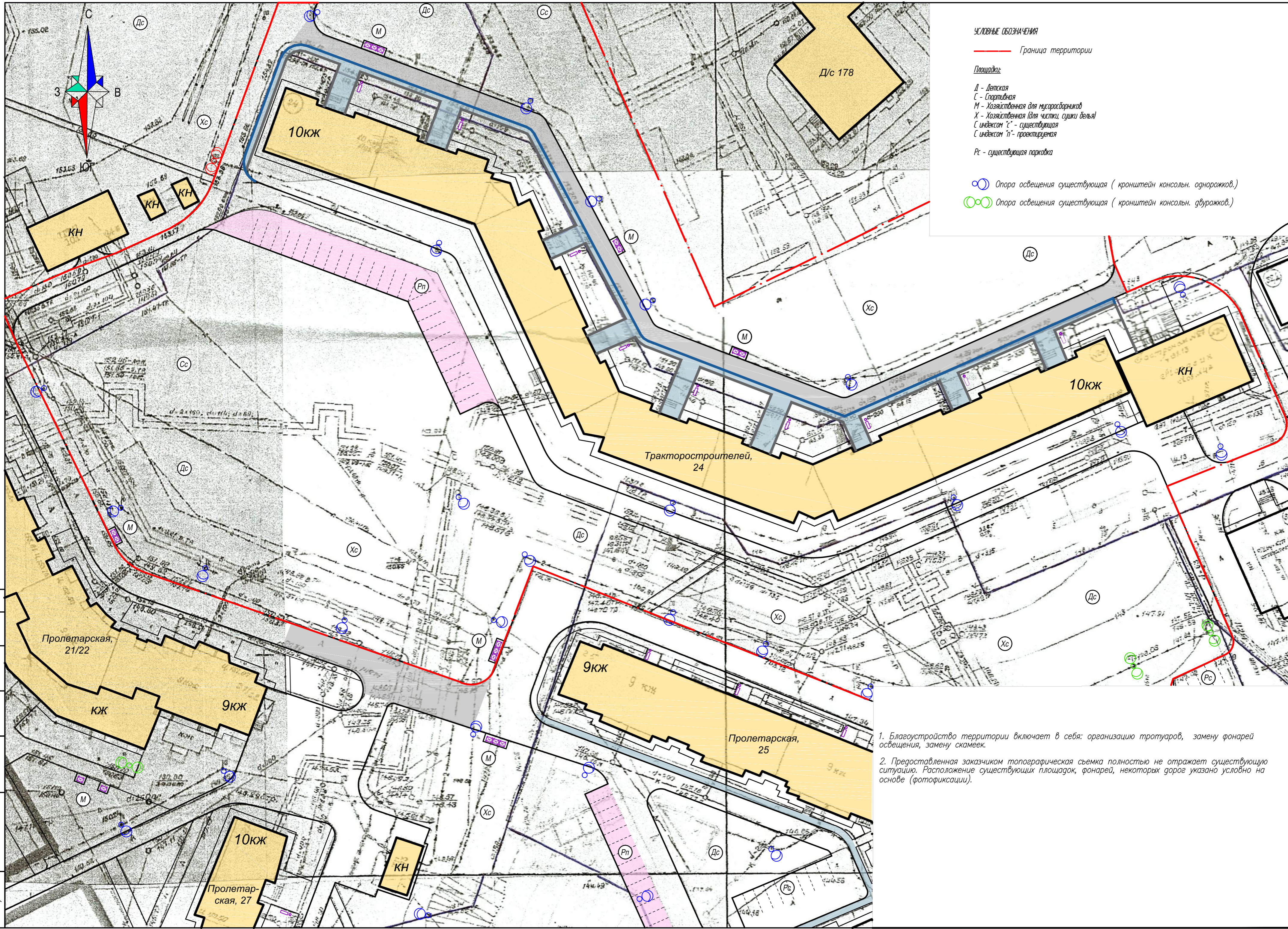
1. Благоустройство территории включает в себя: организацию тротуаров, замену фонарей освещения, замену скамеек.
2. Предоставленная заказчиком топографическая съемка полностью не отражает существующую ситуацию. Расположение существующих площадок, фонарей, некоторых дорог указано условно на основе (фотофиксации).

Создано

Взам. инв. №

Лист и дата

Инв. № подл.
19805/1-14



УСЛОВНЫЕ ОБОЗНАЧЕНИЯ

— Граница территории

Площадки:

- Д - Детская
- С - Спортивная
- М - Хозяйственная для мусоросборников
- Х - Хозяйственная (для чистки, сушки белья)
- С индексом "с" - существующая
- С индексом "п" - проектируемая








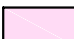
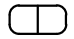
Рс - существующая парковка

⊙ Опора освещения существующая (кронштейн консольн. однорожков.)

⊙ Опора освещения существующая (кронштейн консольн. двурожков.)

1. Благоустройство территории включает в себя: организацию тротуаров, замену фонарей освещения, замену скамеек.
2. Предоставленная заказчиком топографическая съемка полностью не отражает существующую ситуацию. Расположение существующих площадок, фонарей, некоторых дорог указано условно на основе (фотофиксации).

Создано
 Инв. № пог. 19805/1-14
 Погр. и дата
 Взам. инв. №

Поз.	Усл. обознач.	Наименование	Обозначение	Количество			Ед. изм.
				Фр.1	Фр.2	Всего	
1			Площадь участка	3,057	2,972	6,029	га
2		Фонарь (замена)	Фонарь (замена)				
		К2П-1.5-1.5-0.42x0.47	Кронштейн демонтаж. двухрожков.	-	1	1	шт.
		К2П-1.5-1.5-0.42x0.47	Кронштейн новый двухрожков.	-	1	1	шт.
		ДКУ 152 ЭКО 100W	Светильник новый	-	2	2	шт.
3		Rotana 302.02.00-01	Скамья (фанера)	14*	9*	23*	шт.
4		Rotana 305.06.00	Урна наземная (20 литров)	14*	9*	23*	шт.
5			Восстан-е верхнего слоя проезда	355.6*	836.5*	1192.1*	м ²
			Замена борт. камня марки БР100.30.18	-	256.4*	256.4*	м
6			Восстан-е верхнего слоя тротуара	185*	713*	898*	м ²
			Замена борт. камня марки БР100.20.8	-	389*	389*	м
7			Устройство парковки (асфальт)	423*	621*	1044*	м ²
			Борт. камень марки БР100.30.18	118.6*	88*	206.6*	м
			Демонтаж борт. камня марки БР100.30.18	85*	90*	175*	м
Оборудование спортивной площадки							
8			Хоккейная коробка 30x15 м	1	-	1	шт.

СКАМЬЯ С УРНОЙ



3. Скамья



4. Урна

Согласовано

Инв. № подл. 19905/1-14

Подп. и дата

Взам. инв. №