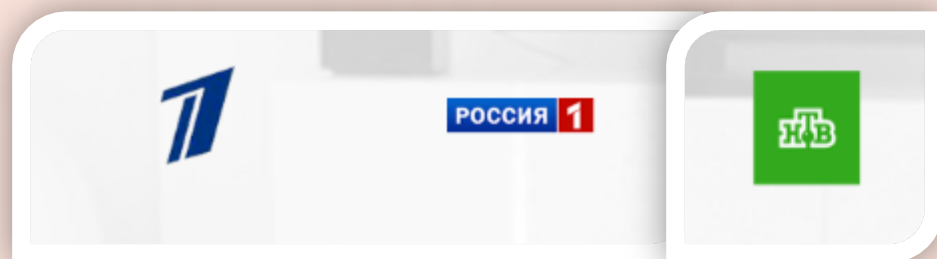




# Перечень каналов вещания в Чувашской Республике

## Аналоговые каналы



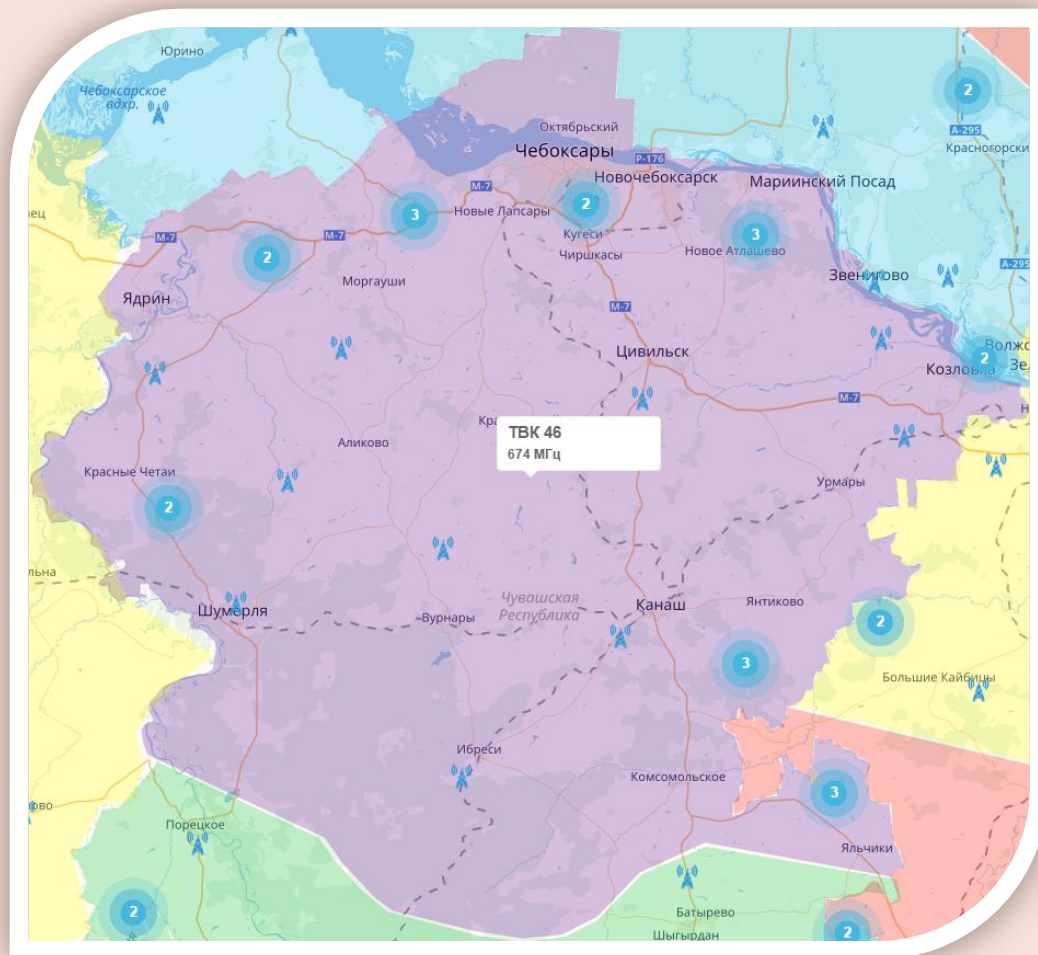
## Цифровые каналы





# Зона покрытия цифрового вещания цифрового пакета

2



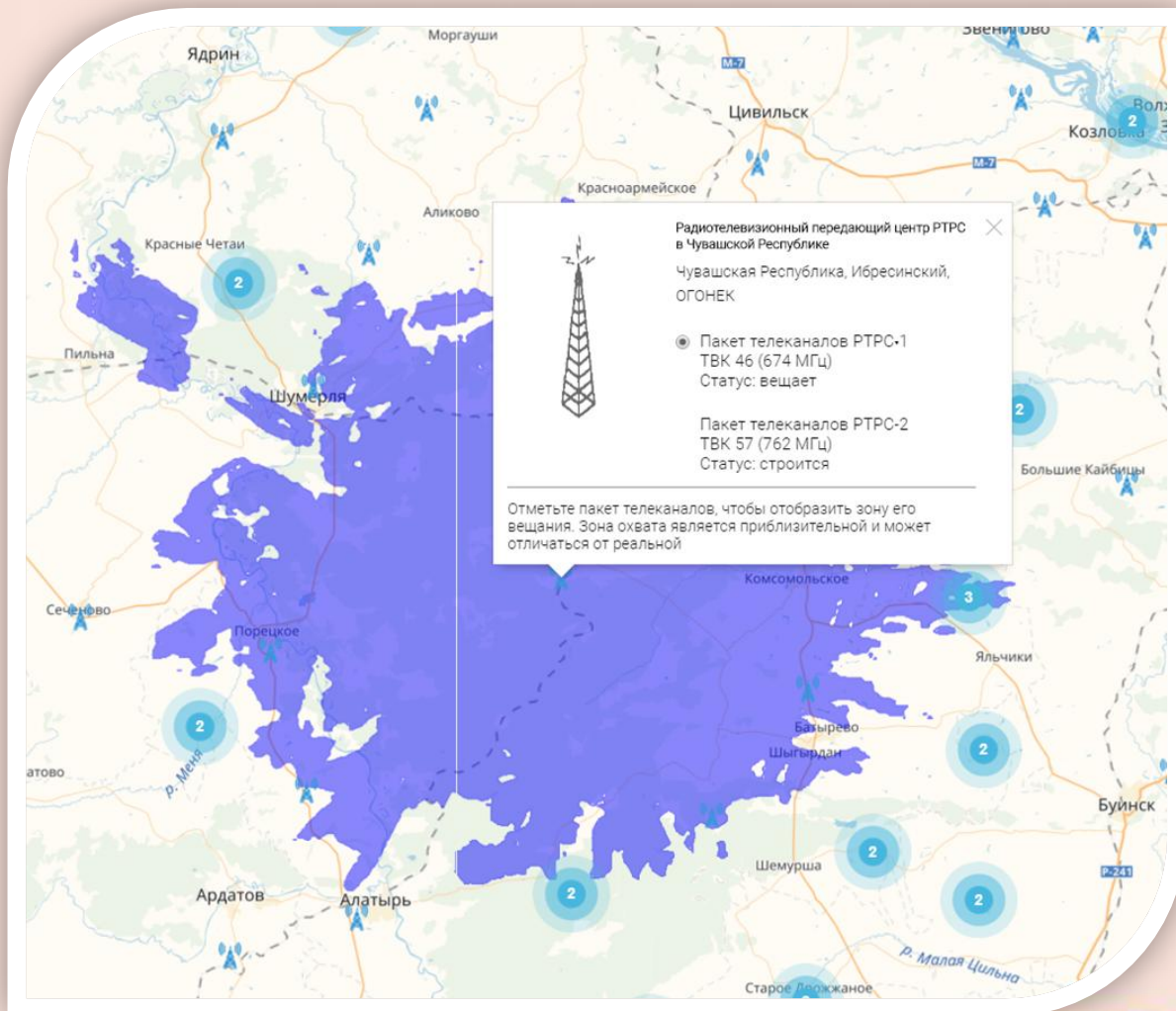
[карта.ртрс.рф](http://карта.ртрс.рф)





# Интерактивная карта ЦЭТВ

3



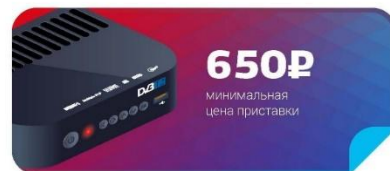
Зона вещания каждой передающей телестанции отображается на интерактивной карте ЦЭТВ [КАРТА.РТРС.РФ](http://КАРТА.РТРС.РФ)





# Что нужно для приема ЦЭТВ

4



приемник ТВ - сигнала

приемная антенна

## Индивидуальные



### Комнатные

Устанавливаются внутри помещения. Прием возможен в зонах уверенного приема ТВ-сигнала (в прямой видимости от башни). Прием затруднен в деревне, на даче и других удаленных от башни местах.



### Наружные

Располагаются на крышах, стенах, балконах зданий. Используются в жилых и загородных домах, дачах, вне зон прямой видимости телебашни. Подходит для местности с плотной застройкой и сложным ландшафтом.

## Коллективные

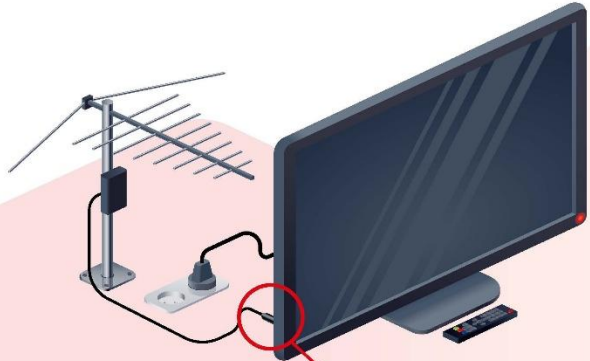


Расположены на крыше дома. Обеспечивают ТВ-сигналом весь дом. Используются в многоквартирных домах, в т.ч. в условиях плотной многоэтажной застройки.



# Как подключить

5



**схема А**  
**Подключение современного телевизора**

- 1** Отключите электропитание телевизора
- 2** Подключите антенный кабель к антенному входу цифрового телевизора
- 3** Подключите электропитание и включите телевизор
- 4** Цифровой ТЮНЕР  ВКЛ
- 5** Произведите автоматический поиск программ, используя инструкцию по эксплуатации. Можно выполнить ручной поиск каналов. В этом случае необходимо ввести номер канала или частоту



**схема Б**  
**Подключение с помощью цифровой приставки**

- 1** Отключите электропитание телевизора
- 2** Подключите антенный кабель к антенному входу цифровой приставки. Подключите видео- и аудио кабель к соответствующим разъемам на телевизоре и цифровой приставке
- 3** Подключите электропитание и включите телевизор
- 4** Выберите в меню телевизора источник входного сигнала: HDMI, AV, SCART или др.
- 5** Произведите автоматический или ручной поиск цифровых телевизионных программ, используя инструкцию по эксплуатации



# Причины плохого приема

6

## Основные причины плохого приема



Плотность застройки местности (между передающей антенной телецентра и местом установки приемной антенны возникают экраны для радиоволн – высокие здания)



Рельеф местности (сложные условия приема возникают в низинах, в районах с сильно пересеченным рельефом местности, непосредственно за лесными массивами и железнодорожными насыпями)



### Пересеченная и гористая местность

В этом случае требуется активная дециметровая широкополосная антенна, поднятая на максимальную высоту, с мощным усилителем. Направлять ее надо в сторону ближайшей телебашни. Возможен также прием сигнала, отраженного от ближайшей горы.





# Количество населенных пунктов в разрезе районов ЧР, не имеющих подключение к ЦЭТВ

7

Район	Населенных пунктов	Всего домохозяйств	Постоянно проживает, процентов	Смотрят аналоговое телевидение, процентов	Из них подключено к спутниковому телевидению, процентов	Количество малоимущих семей
Алатырский	2	125	95,20	25,60	61,60	0
Аликовский	2	54	62,96	14,81	46,30	3
Вурнарский	2	231	89,18	83,98	47,62	4
Козловский	5	29	100,00	79,31	17,24	0
Комсомольский	4	241	83,82	83,82	0,00	3
Красноармерский	8	194	77,32	60,31	20,10	3
Красночетайский	2	190	45,26	10,53	29,47	4
Мариинско-Посадский	4	261	32,95	14,94	18,01	1
Моргаушский	8	413	75,54	29,30	48,43	17
Порецкий	4	181	95,03	1,66	66,85	0
Урмарский	8	1117	77,35	7,88	63,56	18
Чебоксарский	7	83	86,75	25,30	56,63	1
Шемуршинский	4	63	98,41	98,41	52,38	2
Шумерлинский	11	366	76,23	33,88	36,61	3
Ядринский	8	403	49,88	9,18	36,23	6
Яльчикский	6	520	66,35	66,15	45,58	5
Янтиковский	1	31	96,77	51,61	77,42	4
<b>Итого:</b>	<b>84</b>	<b>4502</b>	<b>72,17</b>	<b>32,23</b>	<b>42,96</b>	<b>74</b>





## Цены на комплект спутникового оборудования

8



Комплект с цифровой ТВ-приставкой +  
спутниковая антенна – 5540 руб.  
Доставка, установка и настройка – 2500 руб.



Комплект на 1 телевизор «Эконом» – 5000 руб.  
С установкой – 6000 руб.