

ООО "Артифекс"

Благоустройство улиц Кооперативная
и дворовых территорий многоквартирных
жилых домов № 6,4,25,23, 31 по
ул.Кооперативная, расположенных
на территории п.Ибреси Ибресинского района
Чувашской Республики

ПРОЕКТНАЯ ДОКУМЕНТАЦИЯ

РАЗДЕЛ 2. Схема планировочной организации
земельного участка

ГИП

Герасимов В.А.

г. Чебоксары 2017 г.

ВЕДОМОСТЬ РАБОЧИХ ЧЕРТЕЖЕЙ ОСНОВНОГО КОМПЛЕКТА

ЛИСТ	НАИМЕНОВАНИЕ	ПРИМЕЧАНИЕ
1	Общие данные	
2	План благоустройства по улице Кооперативная (начало)	
3	План благоустройства по улице Кооперативная (окончание)	
4	Тротуар	
5	Проезд	
6	Конструкция покрытия детской площадки	

1. Характеристика земельного участка.

Рельеф участка спокойный, спланированный.

Исследованный участок по сложности инженерно - геологических условий относится к II категории сложности. В геологическом строении исследованного участка в процессе буровых и лабораторных исследований до разведанной глубины 8,0 м (по скважинам) выделены:

-современные делювиальные (покровные образования) и верхнечетвертичные аллювиальные образования, прикрытые сверху насыпным грунтом, мощностью до 0,5м.

1.Насыпной грунт представлен почвой перемятой с мелким строительным мусором, в кровле дорожная конструкция (асфальтобетон-0,05м, щебень). Возраст насыпи более 5 лет. Мощность слоя в пределах участка изменяется от 0,3 до 0,5м.

2. Современные делювиальные образования представлены суглинком буровато -коричневым, полутвердым, легким. Мощность слоя достигает 2,2м.

3. Верхнечетвертичные аллювиальные образования представлены суглинком легким, песчанистым, коричневым, с прослойками песка. Вскрытая толщина слоя составляет 5,8м.

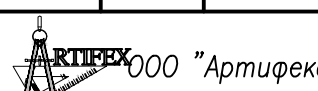
Гидрологические условия характеризуются отсутствием подземных вод в пределах бурения 8.0м на период изысканий. Прогнозный уровень грунтовых вод принят на глубине 2,0м из-за возможности утечек из водонесущих коммуникаций.

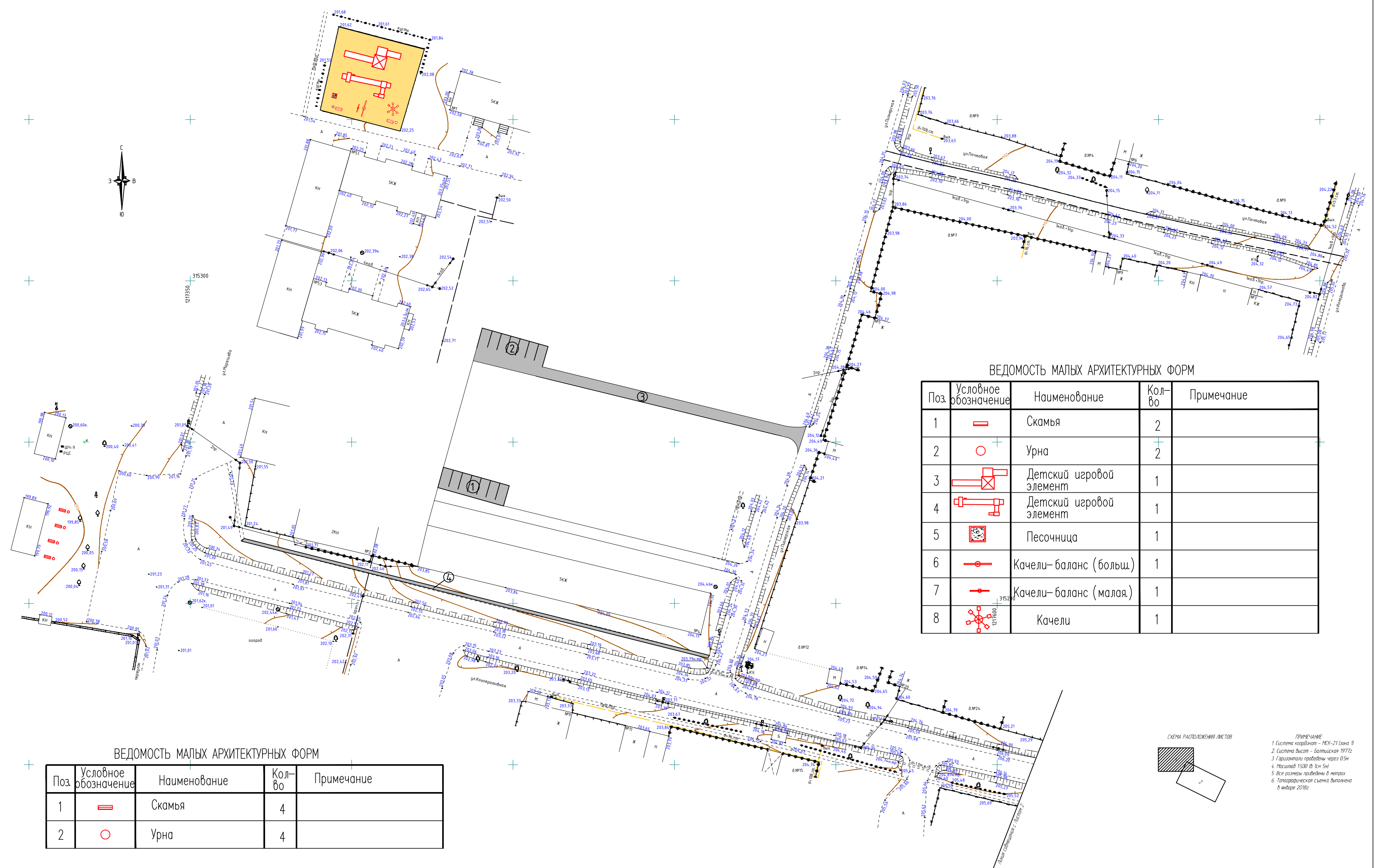
В зоне сезонного промерзания грунты на период производства работ являются практически непучинистыми согласно табл. Б-27 ГОСТ 25100-95.

Нормативная глубина сезонного промерзания глинястых грунтов согласно п.2.27 СНиП 2.02.01-83* равна 1,8м по расчетам с использованием данных табл.3 СНиП 23-01-99.

Таблица 1

НИГЭ	Нормативные				Расчетные при $a=0,85$ кПа			
	C кПа	f град	E МПа	ρ т/м ³	C _e	f град	E МПа	ρ кПа
Суглинок делювиальный, полутвердый	24 14		17 2,02		23	16 0,608	14	2,01
Суглинок аллювиальный, тугопластичный	18 11		16 1,95		24	17	11	1,95 0,739

						Заказчик: Администрация Ибресинского городского поселения Ибресинского района Чувашской Республики 2017-ПЗУ		
						Благоустройство улиц Кооперативная и дворовых территорий многоквартирных жилых домов № 6,4,25,23, 31 по ул.Кооперативная, расположенных на территории п.Ибреси Ибресинского района ЧР		
ИЗМ.	КОЛ.УЧ	ЛИСТ	№ ДОК.	ПОДПИСЬ	ДАТА	СТАДИЯ	ЛИСТ	ЛИСТОВ
						П	1	
ГИП Герасимов						Общие данные		
								



ВЕДОМОСТЬ МАЛЫХ АРХИТЕКТУРНЫХ ФОРМ

Поз.	Условное обозначение	Наименование	Кол-во	Примечание
1	≡	Скамья	4	
2	○	Урна	4	

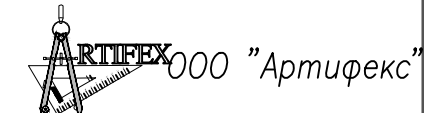
ВЕДОМОСТЬ МАЛЫХ АРХИТЕКТУРНЫХ ФОРМ

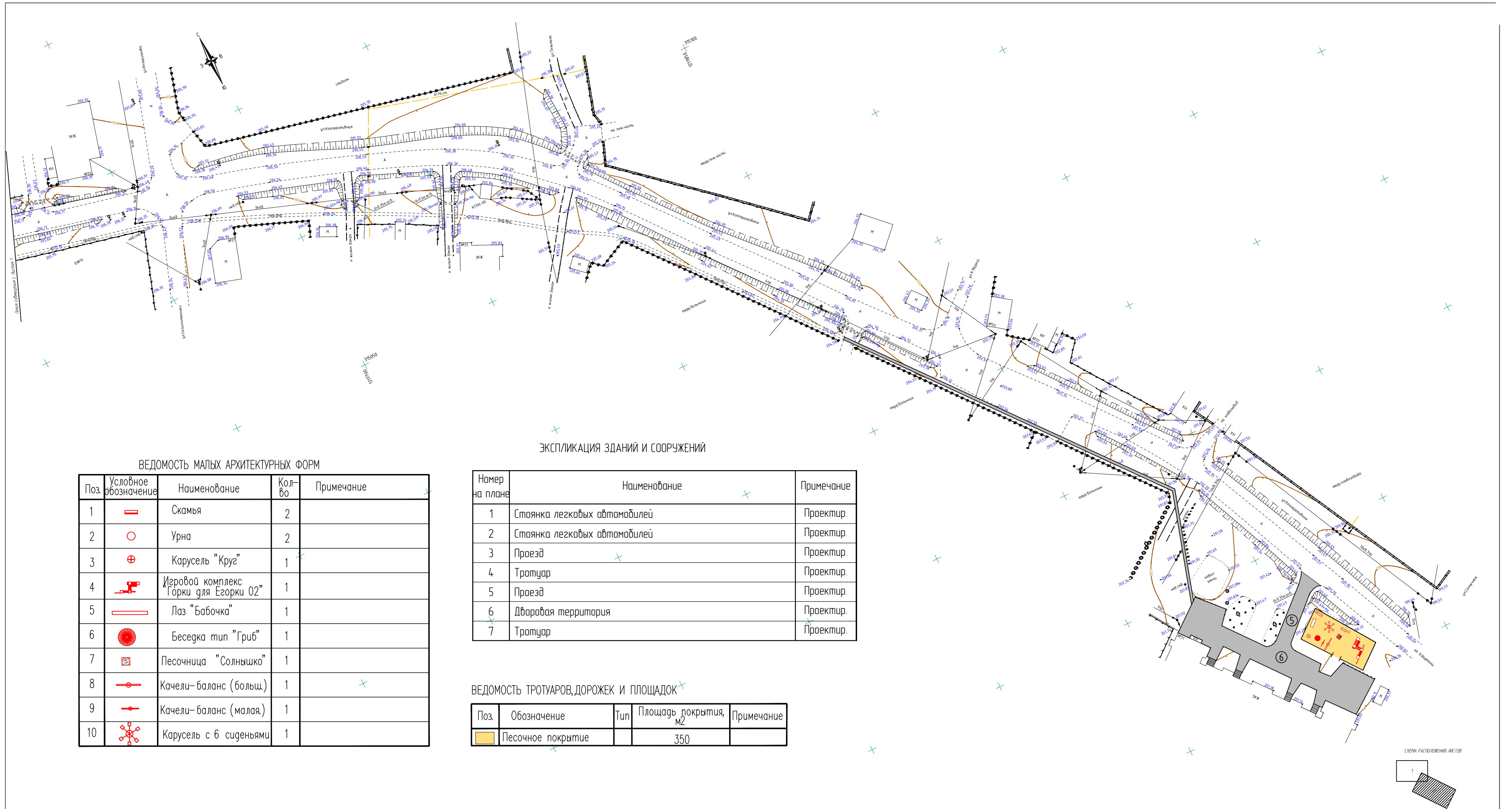
Поз.	Условное обозначение	Наименование	Кол-во	Примечание
1	≡	Скамья	2	
2	○	Урна	2	
3	⊠	Детский игровой элемент	1	
4	⊠	Детский игровой элемент	1	
5	⊠	Песочница	1	
6	⊠	Качели-баланс (больш.)	1	
7	⊠	Качели-баланс (малая)	1	
8	⊠	Качели	1	

СХЕМА РАСПОЛОЖЕНИЯ ЛИСТОВ

ПРИМЕЧАНИЕ

- 1 Система координат - МСК-21 (зона II)
- 2 Система высот - Балтийская 1977г.
- 3 Габариты проходов через 0,5м
- 4 Масштаб 1:500 от 0м до 5м
- 5 Все размеры указаны в метрах
- 6 Топографическая съемка выполнена в январе 2018г.

						Заказчик: Администрация Ибресинского городского поселения Ибресинского района Чувашской Республики			2017-ПЗУ		
						Благоустройство улиц Кооперативная и дворовых территорий многоквартирных жилых домов № 6,4,25,23, 31 по ул.Кооперативная, расположенных на территории п.Ибреси Ибресинского района ЧР					
Изм.	Кол.	Лист	N док.	Погп.	Дата				Стадия	Лист	Листов
ГИП		Герасимов							П	2	6
						План благоустройства по улице Кооперативная (начало)					



ВЕДОМОСТЬ МАЛЫХ АРХИТЕКТУРНЫХ ФОРМ

Поз.	Условное обозначение	Наименование	Кол-во	Примечание
1		Скамья	2	
2		Урна	2	
3		Карусель "Круг"	1	
4		Игровой комплекс Горки для Егорки 02"	1	
5		Лаз "Бабочка"	1	
6		Беседка тип "Гриб"	1	
7		Песочница "Солнышко"	1	
8		Качели-баланс (больш.)	1	
9		Качели-баланс (малая)	1	
10		Карусель с 6 сиденьями	1	

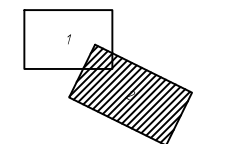
ЭКСПЛИКАЦИЯ ЗДАНИЙ И СООРУЖЕНИЙ

Номер на плане	Наименование	Примечание
1	Стоянка легковых автомобилей	Проектир.
2	Стоянка легковых автомобилей	Проектир.
3	Проезд	Проектир.
4	Тротуар	Проектир.
5	Проезд	Проектир.
6	Дворовая территория	Проектир.
7	Тротуар	Проектир.

ВЕДОМОСТЬ ТРОТУАРОВ, ДОРОЖЕК И ПЛОЩАДОК

Поз.	Обозначение	Тип	Площадь покрытия, м ²	Примечание
		Песочное покрытие	350	

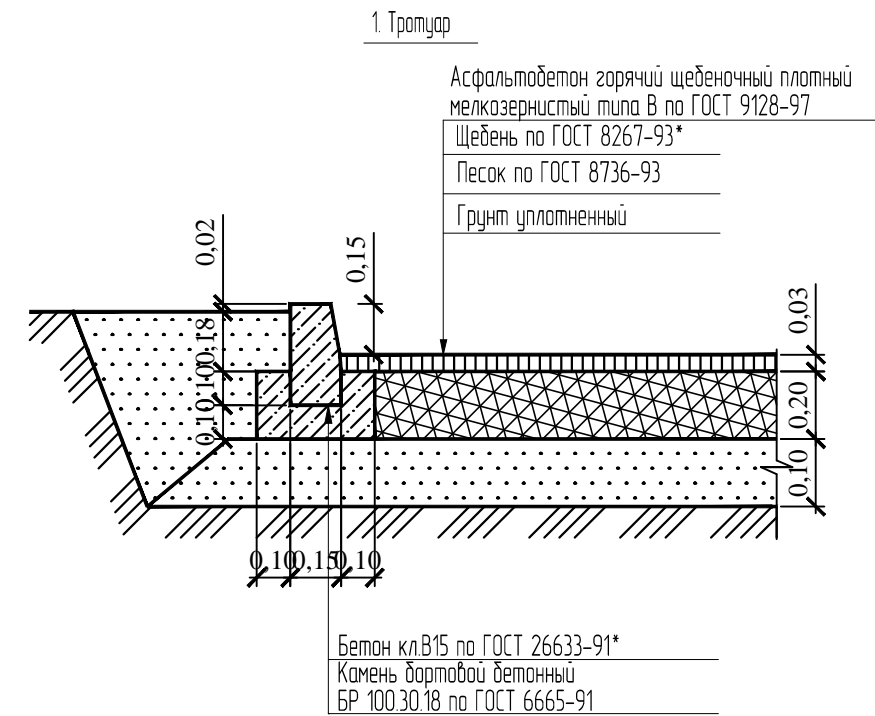
СХЕМА РАСПОЛОЖЕНИЯ ЛЕКТОРОВ



					Заказчик: Администрация Ибресинского городского поселения Ибресинского района Чувашской Республики			2017-ПЗУ		
					Благоустройство улиц Кооперативная и дворовых территорий многоквартирных жилых домов № 6,4,25,23, 31 по ул.Кооперативная, расположенных на территории п.Ибреси Ибресинского района ЧР					
Изм.	Кол.	Лист	N док	Подр.	Дата			Стадия	Лист	Листов
ГИП		Герасимов						П	3	6
					План благоустройства по улице Кооперативная (окончание)					

Ведомость объемов работ

N п/п	Вид работ	Объем	Примечание
	Благоустройство дворовых территорий		
1	Установка урн круглых металлических со скамьей	30 шт	уточн. на месте
	Дворовые территории по улице Кооперативная, дом 4		
2	Разборка бортовых камней на щебеночном основании	10 п.м	
3	Планировка площадей бульдозерами	850 м ²	
4	Разработка грунта с погрузкой , перевозка	382,5 м ³	
5	Устройство подстилающих и выравнивающих слоев оснований из песка	170 м ³	
6	Установка бортовых камней бетонных БР.100.30.18	10 п.м	
7	Устройство оснований толщиной 20 см из щебня фр.40-70 мм при укатке каменных материалов с пределом прочности на сжатие свыше 68,6 до 98,1 МПа однослойных	850 м ²	
8	Устройство выравнивающего слоя из асфальтобетонной смеси без применения укладчиков асфальтобетона	30 т	
9	Розлив вяжущих материалов	0,605 т	
10	Устройство асфальтобетонного покрытия толщиной 5см марки III, тип Б	1210 м ²	
	Дворовые территории по улице Кооперативная, дом 6		
11	Разборка бортовых камней на щебеночном основании	40 п.м	
12	Планировка площадей бульдозерами	400 м ²	
13	Разработка грунта с погрузкой , перевозка	180 м ³	
14	Устройство подстилающих и выравнивающих слоев оснований из песка	80 м ³	
15	Установка бортовых камней бетонных БР.100.30.18	40 п.м	
16	Устройство оснований толщиной 20 см из щебня фр.40-70 мм при укатке каменных материалов с пределом прочности на сжатие свыше 68,6 до 98,1 МПа однослойных	400 м ²	
17	Устройство выравнивающего слоя из асфальтобетонной смеси без применения укладчиков асфальтобетона	30 т	
18	Розлив вяжущих материалов	0,2 т	
19	Устройство асфальтобетонного покрытия толщиной 5см марки III, тип Б	400 м ²	



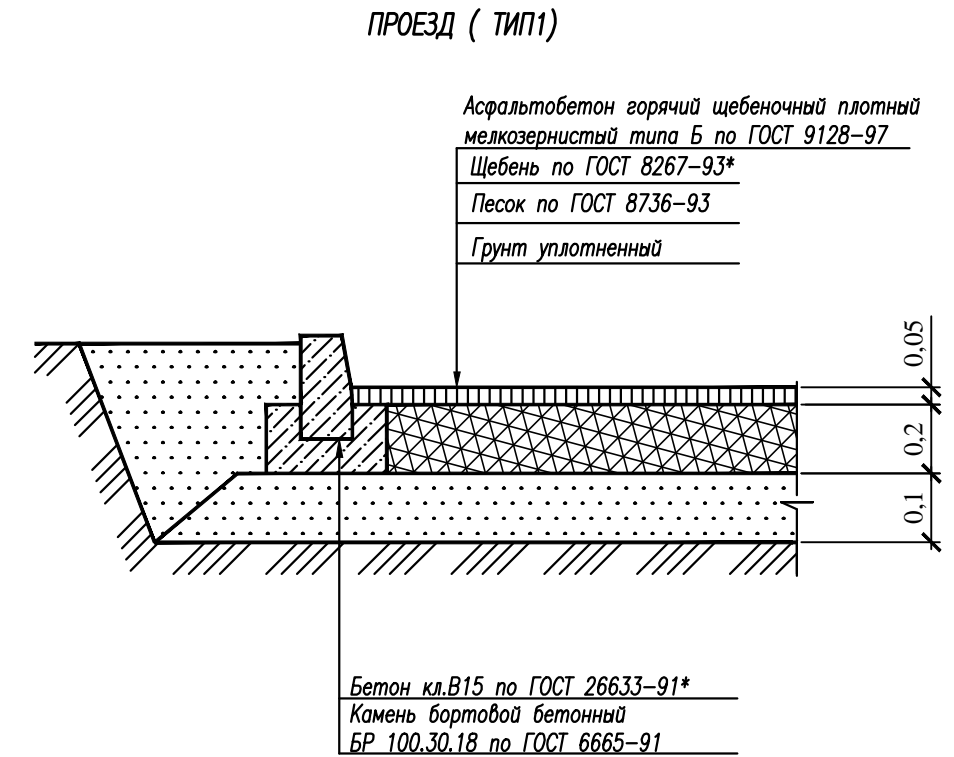
Ведомость , тротуаров

Условное изображ.	Наименование	Длина п.м	Площ. покр. м ²	Примечание
	Тротуар, тип 1		221	проект.

Заказчик: Администрация Ибресинского городского поселения Ибресинского района Чувашской Республики 2017-ПЗУ					
Благоустройство ул. Кооперативная и дворовых территорий многоквартир. жилых домов № 6,4,25,23, 31 по ул.Кооперативная, расположенных на территории п.Ибреси Ибресинского района ЧР					
ИЗМ.	КОЛ.УЧ	ЛИСТ	№ ДОК.	ПОДПИСЬ	ДАТА
				СТАДИЯ	ЛИСТ
				ПД	4
				ЛИСТОВ	6
ГИП Герасимов				Тротуар	
				ООО "Артифлекс"	

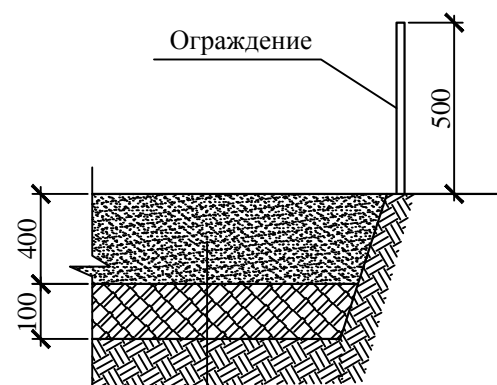
Ведомость объемов работ

N п/п	Вид работ	Объем	Примечание
	Дворовые территории по улице Кооперативная, дом 31		
1	Разборка бортовых камней на щебеночном основании	50 п.м	
2	Планировка площадей бульдозерами	80 м ²	
3	Разработка грунта с погрузкой, перевозка	36 м ³	
4	Устройство подстилающих и выравнивающих слоев оснований из песка	16 м ³	
5	Установка бортовых камней бетонных БР.100.30.18	50 п.м	
6	Устройство оснований толщиной 20 см из щебня фр.40-70 мм при укатке каменных материалов с пределом прочности на сжатие свыше 68,6 до 98,1 МПа однослойных	80 м ²	
7	Устройство выравнивающего слоя из асфальтобетонной смеси без применения укладчиков асфальтобетона	40 т	
8	Розлив вяжущих материалов	0,59 т	
9	Устройство покрытия толщиной 5см марки III, тип Б	1180 м ²	
	Ремонт асфальтового покрытия		
10	Ремонт асфальтобетонного покрытия дорог однослойного толщиной 50 мм площадью ремонта до 5 м ²	55 м ²	
11	Снятие деформированных асфальтобетонных покрытий	560 м ²	
12	Перевозка на расстояние до 1 км	70 т	
13	Исправление профиля оснований щебеночных с добавлением нового материала	168 м ²	
14	Розлив вяжущих материалов	0,448 т	
15	Устройство асфальтобетонного покрытия толщиной 5см марки II, тип Б	560 м ²	
16	Разработка грунта в отвал экскаваторами «драглайн» или «обратная лопата» с ковшом вместимостью 0,65 (0,5-1) м ³ , группа грунтов 2	35 м ³	
17	Устройство подстилающих и выравнивающих слоев оснований из грунта песчаного, супесчаного	70 м ³	
	Замена светильников		
18	Замена светильников с лампами накаливания на энергосбер.	50 шт	уточн. на месте
19	Установка блока распределительного ЩО-70-1-09 (ВА)	1 шт	



						Заказчик: Администрация Ибресинского городского поселения Ибресинского района Чувашской Республики 2017-ПЗУ
						Благоустройство ул. Кооперативная и дворовых территорий многоквартир. жилых домов № 6,4,25,23, 31 по ул.Кооперативная, расположенных на территории п.Ибреси Ибресинского района ЧР
ИЗМ.	КОЛ.УЧ	ЛИСТ	№ ДОК.	ПОДПИСЬ	ДАТА	
						СТАДИЯ
						ЛИСТ
						ЛИСТОВ
ГИП		Герасимов				ПД
						5
						6
						Проезд
						ООО "Артифлекс"

Конструкция покрытия детской площадки



Песок мелкий по ГОСТ 8736-93, h=0,40м

Щебеночно-гравийно-песчаная смесь ГОСТ 25607-94 h = 0,1 м

Уплотненный грунт до K=0,98

Ведомость объемов работ

N п/п	Вид работ	Объем	Примечание
	Благоустройство ул.Кооперативная		
1	Разработка грунта с погрузкой на автомобили-самосвалы экскаваторами с ковшом вместимостью 0,65 (0,5-1) м3, гр. 2	175 м³	
2	Перевозка грузов I класса автомобилями бортовыми грузопод. до 15 т на расстояние до 1 км	324 т	
3	Работа на отвале, группа грунтов 2-3	175 м³	
4	Устройство оснований толщиной 10 см под тротуары из кирпичного или известнякового щебня	350 м²	
5	Устройство подстилающих и выравнивающих слоев оснований из песка	140 м³	
	Благоустройство ул.Маресьева		
6	Разработка грунта с погрузкой на автомобили-самосвалы экскаваторами с ковшом вместимостью 0,65 (0,5-1) м3, гр. 2	300 м³	
7	Перевозка грузов I класса автомобилями бортовыми грузопод. до 15 т на расстояние до 1 км	1100 т	
8	Работа на отвале, группа грунтов 2-3	600 м³	
9	Устройство оснований толщиной 10 см под тротуары из кирпичного или известнякового щебня	600 м²	
10	Устройство подстилающих и выравнивающих слоев оснований из песка	240 м³	

						Заказчик: Администрация Ибресинского городского поселения Ибресинского района Чувашской Республики	2017-ПЗУ
						Благоустройство улиц Кооперативная и дворовых территорий многоквартирных жилых домов № 6,4,25,23, 31 по ул.Кооперативная, расположенных на территории п.Ибреси Ибресинского района ЧР	
ИЗМ.	КОЛ.УЧ	ЛИСТ	№ ДОК.	ПОДПИСЬ	ДАТА		
						СТАДИЯ	ЛИСТ
						ПД	6
						ЛИСТОВ	6
ГИП		Герасимов				Конструкция покрытия	
						ООО "Артифлекс"	