


УТВЕРЖДАЮ:

Врио Министра природных ресурсов
и экологии Чувашской Республики


Н. Н. Косулин
« 29 » апреля 2019 г.

Акт

лесопатологического обследования № 1359

лесных насаждений Канашского лесничества (лесопарка)

Чувашская Республика (субъект Российской Федерации)

Способ лесопатологического обследования: 1. Визуальный
2. Инструментальный

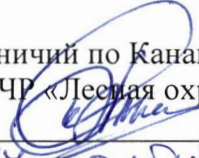
Место проведения

Участковое лесничество	Урочище (дача)	Квартал (квартилы)	Выдел (выделы)	Площадь, га
Янтиковское		52	3	0.5

Лесопатологическое обследование проведено на общей площади 0,5 га.

Согласовано:

Лесничий по Канашскому лесничеству
КУ ЧР «Лесная охрана» Минприроды Чувашии


В. И. Глухов
« 14 » апреля 2019 г.

Директор БУ «Канашское лесничество» Минприроды Чувашии


Д. Р. Юнусов
« 17 » апреля 2019 г.

2114
22.10.19

2. Инструментальное обследование лесного участка. *

2.1. Фактическая таксационная характеристика лесного насаждения соответствует (не соответствует) (нужное подчеркнуть) таксационному описанию. Причины несоответствия: Давность лесоустройства, проведенные лесохозяйственные мероприятия в послеустроительный период

Ведомость лесных участков с выявленными несоответствиями таксационным описаниям приведена в приложении 1 к Акту.

2.2. Состояние насаждений: **с нарушенной устойчивостью**
с утраченной устойчивостью

причины повреждения:

Стволовые вредители

Заселено (отработано) стволовыми вредителями:

Вид вредителя	Порода	Встречаемость (% заселённых деревьев)	Степень заселения лесного насаждения (слабая, средняя, сильная)
Короед типограф	ель		

Повреждено огнём:

Вид пожара	Порода	Состояние корневых лап		Состояние корневой шейки		Подсушивание луба	
		процент повреждённых огнём корней	процент деревьев с данным повреждением	ожог корневой шейки по окружности (1/4; 2/4; 3/4; более 3/4)	процент деревьев с данным повреждением	по окружности (1/4; 2/4; 3/4; более 3/4)	процент деревьев с данным повреждением

Поражено болезнями:

Вид болезни	Порода	Встречаемость (% поражённых деревьев)	Степень поражения лесного насаждения (слабая, средняя, сильная)

2.3. Выборке подлежит 35% деревьев по запасу,

в том числе:

ослабленных _____% (причины назначения) _____;

сильно ослабленных _____% (причины назначения) _____;

усыхающих _____% (причины назначения) _____;

свежего сухостоя _____%, в том числе:

свежего ветровала _____%;

свежего бурелома _____%;

старого сухостоя **35%**; в том числе:

старого ветровала 2%,

старого бурелома _____%

аварийных _____%.

2.4. Полнота лесного насаждения после уборки деревьев, подлежащих рубке, составит 0,45
Критическая полнота для данной категории лесных насаждений составляет (**не лим.**

ЗАКЛЮЧЕНИЕ

С целью предотвращения негативных процессов или снижения ущерба от их воздействия назначено:

Участковое лесничество	Урочище (дача)	Квартал	Выдел	Площадь выдела, га	Вид мероприятия	Площадь, мероприятия, га	Порода	Запас на выдел, куб. м	Крайние сроки проведения
Янтиковское		52	3	0,5	вср	0,5	Е	230	4 квартал 2021 г

Ведомость перечета деревьев, назначенных в рубку, и абрис лесного участка прилагаются (приложение 2 и 3 к Акту).

Меры по обеспечению возобновления: содействие естественному возобновлению.

Мероприятия, необходимые для предупреждения повреждения или поражения смежных насаждений: вывоз лесопроductии в течении 30 дней

Сведения для расчета степени повреждения:

год образования старого сухостоя 2015;

основная причина повреждения древесины короед типограф.

Дата проведения обследований 29.08.2019.

Исполнитель работ по проведению лесопатологического обследования:

ФИО Кузьмин С. А.

Подпись



* Раздел включается в акт в случае проведения лесопатологического обследования инструментальным способом.

Ведомость лесных участков с выявленными несоответствиями таксационным описаниям

Источник данных	Год проведения лесоустройства	Номер квартала	Номер выдела	Площадь выдела, га	Целевое назначение лесов	Категория защитных лесов	Номер лесопатологического	Площадь лесопатологического выдела,	Таксационная характеристика										Заложено пробных площадей	
									состав	порода	возраст, лет	средняя высота, м	средний диаметр, см	тип леса	тип условий местопроизрастания	полнота	бонитет	запас, куб. м/га	количество, шт.	общая площадь, га
ТО	1994	52	3	0,5	Защитные	Леса			10Е	Е	25	25	26	Елп	С2	0,7	2	90		
Ф		52	3	0,5	Защитные	расположенные в пустынных, лесостепных зона			10Е	Е	50	20	26	Елп	С2	0,7	2	230	1	0,5

Примечание:

ТО – таксационные описания

Ф – фактическая характеристика лесного насаждения

Исполнитель работ по проведению лесопатологического обследования:

ФИО Кузьмин С. А.

Подпись



Результаты проведения лесопатологического обследования лесных насаждений за август 2019 г.
(месяц)

Субъект Российской Федерации Чувашская Республика
Участковое лесничество Янтиковское Урочище (лесная дача) _____

Лесничество (лесопарк) Канашское

1	2	3	4	5	6	7	Таксационная характеристика лесного насаждения									17	Распределение деревьев по категориям состояния, % от запаса										29	30	31	32	Назначенные мероприятия					
							8	9	10	11	12	13	14	15	16		18	19	20	21	22	23	24	25	26	27					28	33	34			
52	3	0,5	Защитные	Леса расположенные в пустынных, лесостепных			10	Е	49	20	26	Елп	0,7	2	230	291	51	4	7	3		33		2							Усыхание	35	Короед типограф	65	вср	0,5

Показатели, не соответствующие таксационному описанию отмечаются «*».

Исполнитель работ по проведению лесопатологического обследования:

ФИО Кузьмин С. А. Подпись



Дата составления документа 29.08.2019 Телефон 8-83533-2-02-50

Ведомость перечета деревьев, назначенных в рубку

ВРЕМЕННАЯ ПРОБНАЯ ПЛОЩАДЬ №1

Субъект Российской Федерации Чувашская Республика.

Лесничество (лесопарк) Канашское. Участковое лесничество Янтиковское. Квартал 52. Выдел 3.

Площадь 0,5 га.

Номер очага вредных организмов ____ . Размер пробной площади 0,5 га.

Таксационная характеристика:

тип леса Елп состав 10Е; возраст 50; бонитет 1;

полнота 0,7; запас на 1 га 230; возобновление искусственное.

Время и причина ослабления лесного насаждения:

Причиной ослабления данного насаждения является короед типограф.

Тип очага вредных организмов: эпизодический, хронический (подчеркнуть).

Фаза развития очага вредных организмов: начальная, нарастания численности, собственно вспышка, кризис (подчеркнуть).

Состояние лесного насаждения, намечаемые мероприятия:

Данное насаждение с утраченной устойчивостью относится к ОЗУ, полнота насаждения после выборки деревьев подлежащих уборке составит 0,45 (критическая полнота ~~0,4~~). В выделе 3 52 квартала Янтиковского участкового лесничества следует провести выборочную санитарную рубку на общей площади 0,5 га.

Исполнитель работ по проведению лесопатологического обследования:

ФИО Кузьмин С. А.

Подпись



Дата составления документа 29.08.2019

Телефон 8-83533-2-02-50

ВЕДОМОСТЬ ПЕРЕЧЕТА ДЕРЕВЬЕВ

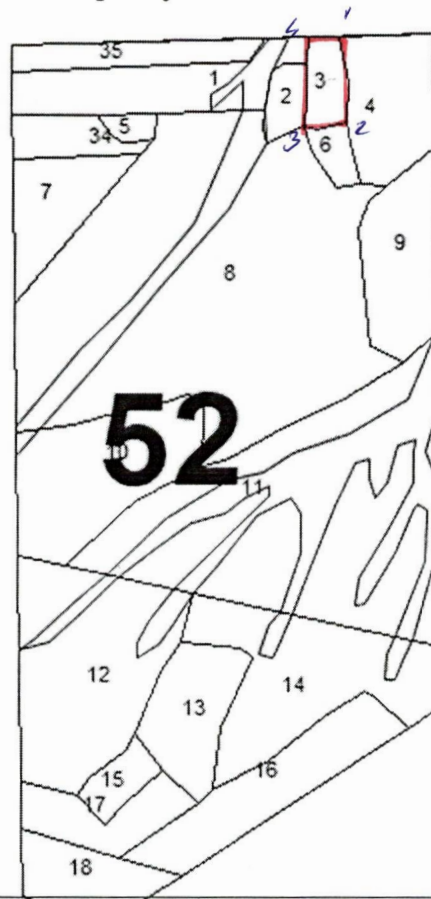
Порода: Ель

Ступени тол- щины, см	Количество деревьев по категориям состояния, шт.																Всего деревьев по ступеням толщины		
	I	II	III	IV		V		VI			ветровал, бурелом			аварийные деревья			шт.	в том числе подле- жат рубке, %	
				НЗ	З	НЗ	З	НЗ	З	О	НЗ	З	О	НЗ	З	О			
1	2	3	4	5	6	7	8	9	10	11	12	13	14	15	16	17	18	19	
8																			
12																			
16	13	1	8	3						75							100	75	
20	13	4	6							18							41	44	
24	51	5	6	2						30			2				96	33	
28	17		3	1						7			2				30	30	
32	13	1		1						2			2				19	21	
36	5																5		
40																			
44																			
48																			
52																			
56																			
Итого, %	38	4	8	2						45			2				100	47	
% по за- пасу	51	4	7	3						33			2				100	35	

Примечание: НЗ – незаселенное, З – заселенное, О – отработанное вредителями

Абрис участка


М 1:10000



№ выдела	Ленты (круговой площадки) перечёта				
	№ ленты (площадки)	длина, м	ширина, м	радиус, м	площадь, га
3					0,5

Номера точек	Координаты	Румбы линий	Длина, м
1-2		ЮВ:14	110
2-3		ЮЗ:89	50
3-4		СЗ:3	110
4-1		СВ:88	40

Условные обозначения:

 граница участка

Исполнитель работ по проведению лесопатологического обследования:

ФИО Кузьмин С. А.

Подпись 

Дата составления документа 29.08.2019

Телефон 8-83533-2-02-50