


УТВЕРЖДАЮ:

Министр природных ресурсов и
экологии Чувашской Республики

 И.В. Исаев
«26» ноября 2019 г.

Акт

лесопатологического обследования № 1503

лесных насаждений Кирского лесничества (лесопарка)
Чувашская Республика (субъект Российской Федерации)

Способ лесопатологического обследования: 1. Визуальный
2. Инструментальный

Место проведения

Участковое лесничество	Урочище (дача)	Квартал (кварталы)	Выдел (выделы)	Площадь, га
Кирское		142	39	19,6

Лесопатологическое обследование проведено на общей площади 5,5 га.

СОГЛАСОВАНО:

Лесничий по Кирскому лесничеству
КУ ЧР «Лесная охрана» Минприроды Чувашии
«20» ноября 2019 год



Д.А. Прошенков

Директор БУ «Кирское лесничество»
Минприроды Чувашии
«20» ноября 2019 год



А.И. Мартынов

 25.11.19  25.11.19 

22130
25.11.19

2. Инструментальное обследование лесного участка. * Л/П № 1

2.1. Фактическая таксационная характеристика лесного насаждения соответствует таксационному описанию.

Причины несоответствия: - нет.

Ведомость лесных участков с выявленными несоответствиями таксационным описаниям приведена в приложении 1 к Акту - нет.

2.2. Состояние насаждений: **с нарушенной устойчивостью**
с утраченной устойчивостью

причины повреждения: погодные условия. Тип повреждения: высыхание

Заселено (отработано) стволовыми вредителями:

Вид вредителя	Порода	Встречаемость (% заселённых деревьев)	Степень заселения лесного насаждения (слабая, средняя, сильная)

Повреждено огнём:

Вид пожара	Порода	Состояние корневых лап		Состояние корневой шейки		Подсушивание луба	
		процент повреждённых огнём корней	процент деревьев с данным повреждением	ожог корневой шейки по окружности (1/4; 2/4; 3/4; более 3/4)	процент деревьев с данным повреждением	по окружности (1/4; 2/4; 3/4; более 3/4)	процент деревьев с данным повреждением

Поражено болезнями:

Вид болезни	Порода	Встречаемость (% поражённых деревьев)	Степень поражения лесного насаждения (слабая, средняя, сильная)

2.3. Выборке подлежит 23 % деревьев,

в том числе:

ослабленных % (причины назначения) _____;

сильно ослабленных % (причины назначения) _____;

усыхающих % (причины назначения) п. 31 Правил осуществления мероприятий;

свежего сухостоя 3 %;

в том числе: свежего ветровала %;

свежего бурелома %;

старого ветровала 2 %;

в том числе: старого бурелома %;

старого сухостоя 18 %;

аварийных %.

2.4. Полнота лесного насаждения после уборки деревьев, подлежащих рубке, составит 0,5.

Критическая полнота для данной категории лесных насаждений составляет – не лимитируется (ОЗУ).

ЗАКЛЮЧЕНИЕ

С целью предотвращения негативных процессов или снижения ущерба от их воздействия назначено: в выборочную санитарную рубку

Участковое лесничество	Урочище (дача)	Квартал	Выдел	Площадь выдела, га	Вид мероприятия	Площадь, мероприятия, га	Порода	Запас на выдел, куб. м	Крайние сроки проведения
Кирское		142	39	13,6	ВСП	5,5	Б	234	2021 г.

Ведомость перечета деревьев, назначенных в рубку, и абрис лесного участка прилагаются (приложение 2 и 3 к Акту).

Меры по обеспечению возобновления: не требует

Мероприятия, необходимые для предупреждения повреждения или поражения смежных насаждений: не требует

Сведения для расчета степени повреждения:

год образования старого сухостоя: 2017 г.

основная причина повреждения древесины. Частичное и полное усыхание древесины.

Дата проведения обследований «24» сентября 2019 г.

Исполнитель работ по проведению лесопатологического обследования:

ФИО Тридворнова Л.И.

Подпись 

* Раздел включается в акт в случае проведения лесопатологического обследования инструментальным способом.

Приложение 1.1
к акту лесопатологического обследования
Результаты проведения лесопатологического обследования лесных насаждений за сентябрь 2019 г.
(месяц)

Субъект Российской Федерации Чувашская Республика Лесничество Кирское
Участковое лесничество Кирское Урочище (лесная дача)

1	2	3	4	5	6	7	Таксационная характеристика лесного насаждения								Распределение деревьев по категориям состояния, % от запаса										30	31	32	33	34				
							8	9	10	11	12	13	14	15	16	17	18	19	20	21	22	23	24	25						26	27	28	30
Номер квартала	Номер выдела	Площадь выдела, га	Целевое назначение лесов	Категория защитных лесов	Номер лесопатологического выдела	Площадь лесопатологического выдела, га	состав	порода	возраст	средняя высота, м	средний диаметр, см	тип леса	полнота	бонитет	запас, куб. м/га	Число деревьев на пробе, шт.	без признаков ослабления	ослабленные	сильно ослабленные	усыхающие	свежий сухойстой	старый сухойстой	свежий ветровал	старый ветровал	свежий бурелом	старый бурелом	аварийные деревья	Признаки повреждения деревьев	Доля поврежденных деревьев, %	Причина ослабления, повреждения	Поджегит рубке, %	вид	Назначенные мероприятия
142	39	19,6	Защитные леса	Защитные расположенные вдоль федеральных автомобильных дорог	1	5,5	7	Б	24	28	28	Смч, В3	0,6	2	185	142	32	20	13	12	3	18	2					23	Погодные условия	23	ВСР	5,5	

Показатели, не соответствующие таксационному описанию отмечаются «*».
Исполнитель работ по проведению лесопатологического обследования:
ФИО Тридворнова Л.И. Подпись Л.И. Тридворнова Телефон 89026657640
Дата составления документа 24.09.2019г.

Ведомость перечета деревьев, назначенных в рубку

ВРЕМЕННАЯ ПРОБНАЯ ПЛОЩАДЬ № 1

Субъект Российской Федерации Чувашская Республика

Лесничество (лесопарк) Кирское Квартал 142 Выдел 39

Площадь 5,5 га.

Номер очага вредных организмов _____. Размер пробной площади сплошной пересчет 0,49 га.

Таксационная характеристика:

тип леса Смч В3; состав 7Б1Ос1Олч1С; возраст 85 бонитет 2;

полнота 06; запас на 1 га 185 м³; возобновление отсутствует.

Время и причина ослабления лесного насаждения: 2017 год, погодные условия.

Тип повреждения: высыхание.

Тип очага вредных организмов: эпизодический.

Фаза развития очага вредных организмов: начальная, нарастания численности, собственно вспышка, кризис (подчеркнуть).

Состояние лесного насаждения, намечаемые мероприятия: насаждение с нарушенной устойчивостью, ВСР.

Исполнитель работ по проведению лесопатологического обследования:

ФИО Тридворнова Л..И.

Подпись _____



Дата составления документа _____

24.09.2019г.

Телефон 89026657640

ВЕДОМОСТЬ ПЕРЕЧЕТА ДЕРЕВЬЕВ

Порода: Береза

Ступени толщины, см	Количество деревьев по категориям состояния, шт.																Всего деревьев по ступеням толщины		
	I	II	III	IV		V		VI			ветровал, бурелом			аварийные деревья			шт.	в том числе подлежат рубке, %	
				НЗ	З	НЗ	З	НЗ	З	О	НЗ	З	О	НЗ	З	О			
1	2	3	4	5	6	7	8	9	10	11	12	13	14	15	16	17	18	19	
12																			
16	1	1								1							3	1	
20	9	5	4	1	1					3							23	2	
24	10	6	4	2			2			4			1				29	6	
28	8	6	3	1	2	1	2			8			2				33	10	
32	3	3	1	2	1					4							14	3	
36	3	2	2			1											8		
40	3	2		1						1							7	1	
44	2		2			1				1							6		
Итого, %	32	20	13	6	3	3	3			18			2				100	23	

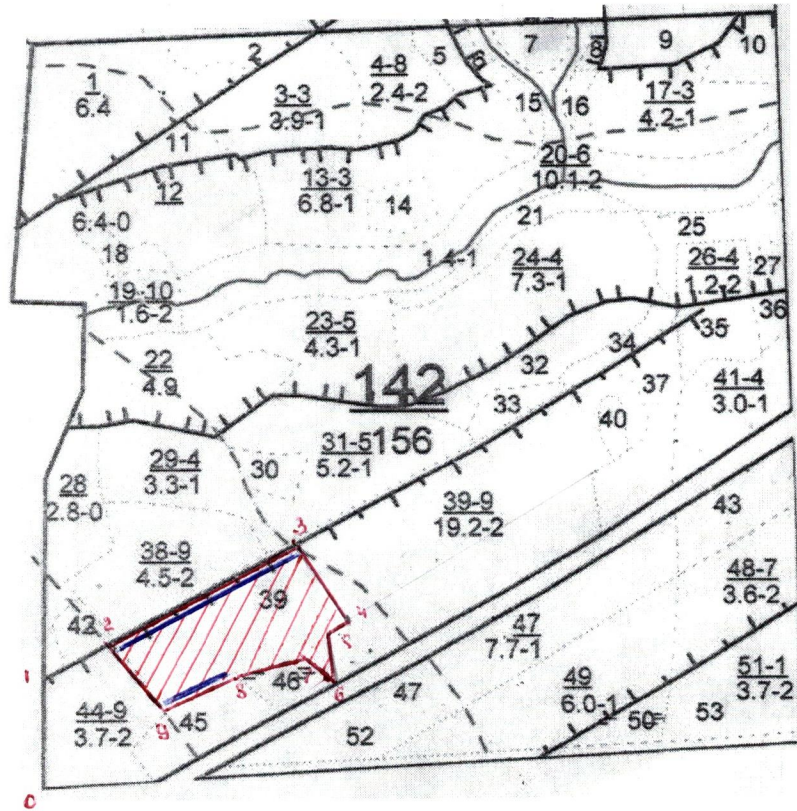
Порода: Осина

Ступени толщины, см	Количество деревьев по категориям состояния, шт.																Всего деревьев по ступеням толщины	
	I	II	III	IV		V		VI			ветровал, бурелом			аварийные деревья			шт.	в том числе подлежат рубке, %
				НЗ	З	НЗ	З	НЗ	З	О	НЗ	З	О	НЗ	З	О		
1	2	3	4	5	6	7	8	9	10	11	12	13	14	15	16	17	18	19
20	1																1	
24	2	2	1				1										6	5
28	2					1											3	
32		1					1										2	5
36	1									1			1				3	11
40		1	1														2	
44			1														1	
48				1													1	
Итого, %	32	21	16	5		5	11			5			5				100	21

Примечание: НЗ – незаселенное, З – заселенное, О – оработанное вредителями.

Абрис участка

М 1:10000



№ выдела	Ленты (круговой площадки) перечёта				
	№ ленты (площадки)	длина, м	ширина, м	радиус, м	площадь, га
39	1	340	10		0,34
	2	150	10		0,15
					0,49

Номера точек		Координаты	Румбы линий			Длина, м		
0-1	9-2		по просеке	СЗ:46	185	148		
1-2			СВ:50		140			
2-3			СВ:50		340			
3-4			ЮВ:49		155			
4-5			ЮЗ:49		50			
5-6			ЮВ:23		85			
6-7			СЗ:60		75			
7-8			ЮЗ:68		90			
8-9			ЮЗ:53		150			

Условные обозначения:

- площадь по ВСП
- закладка пробных площадей лент

Исполнитель работ по проведению лесопатологического обследования:

ФИО Тридворнова Л.И.

Подпись

Дата составления документа 24.09.2019г.

Телефон 89026657640