

УТВЕРЖДАЮ:

Должность Министр природных
ресурсов и экологии Чувашской
Республики

Ф.И.О. Исаев И.В.

Подпись 

Дата 26.11.2018

Акт
лесопатологического обследования № 1496
лесных насаждений БУ "Чебоксарское лесничество"
Чувашская Республика

Способ лесопатологического обследования: Визуальное
Инструментальное V

Место проведения:

Участковое лесничество	Урочище (дача)	Квартал (кварталы)	Выдел (л/п выделы)	Площадь, га
Сосновское	МАУК "Чебоксарский городской детский парк им. космонавта А.Г. Николаева"	110	33	3

Лесопатологическое обследование проведено на общей площади 3 га.

Примечание: Лесной участок предоставлен в постоянное (бессрочное) пользование МАУК "Чебоксарский городской детский парк им. космонавта А.Г. Николаева" на основании приказа Министерства природных ресурсов и экологии Чувашской Республики № 1295 от 28.11.2016 г., кадастровые номера 21:01:040301:130, 21:01:040301:131, 21:01:040301:132, 21:01:040301:133, 21:01:000000:54748, целевое назначение - защитные леса, вид использования - осуществление рекреационной деятельности.

 (19.11.18)
 20.11.18

22381
12.11.18

2. Инструментальное обследование лесного участка.

Уч. лесничество: Сосновское, участок: МАУК "Чебоксарский городской детский парк им. космонавта А.Г. Николаева" Кв. 110 выд. 33 ЛП выдел: -.

2.1. Фактическая таксационная характеристика лесного насаждения соответствует таксационному описанию.

Ведомость лесных участков с выявленными несоответствиями таксационным описаниям приведена в приложении 1 к данному Акту.

2.2. Состояние насаждений: устойчивое.

Причины повреждения: беглый низовой пожар 4-10 летней давности (код 855), внутривидовая конкуренция (код 630), гнили стволовые (код 350), губка сосновая (код 352), рак смоляной (код 371), воздействия шквалистых и ураганных ветров прошлых лет, повлекшие слом стволов деревьев (код 822), некрозно-раковые заболевания стволов (код 370), механические повреждения стволов (антропогенные) (код 703), повреждение (заселено или отработано) стволовыми вредителями (код 300), рекреационная нагрузка (код 701), воздействия тяжести снега, повлекшие сильный изгиб или слом стволов деревьев в прошлые годы (код 823). Данные причины определены по следующим признакам: смолотечение (код 820), ажурность кроны (код 160), наличие гнили (код 832), вторичная крона (код 155), наличие на стволе в обл. кроны раковых ран, язв, образований (<1/2 окр. ствола) (код 803), наличие плодовых тел на стволе (код 801), механические повреждения слом ствола под кроной пр. лет (код 218), сухобочины, подсушены (код 154), отработано >3/4 окр. ствола под кроной (код 614), ожог стволов пр. лет (камбий не поврежден) (код 327), наличие на стволе под кроной раковых ран, язв, образований (>2/3 окр. ствола) (код 808), усыхание < 1/4 ветвей в кроне прошлых лет (код 111).

Заселено (отработано) стволовыми вредителями:

Вид вредителя	Порода	Встречаемость (% заселенных деревьев)	Степень заселения лесного насаждения (слабая, средняя, сильная)
стволовые вредители	С	0 (отработано 1)	-
-	-	-	-
-	-	-	-
-	-	-	-
-	-	-	-
-	-	-	-

Повреждено огнем:

Вид пожара	Порода	Состояние корневых лап		Состояние корневой шейки		Подсушивание луба	
		процент поврежденных огнем корней	процент деревьев с данным повреждением	ожог корневой шейки по окружности (1/4; 2/4; 3/4; более 3/4)	процент деревьев с данным повреждением	по окружности (1/4; 2/4; 3/4; более 3/4)	процент деревьев с данным повреждением
Беглый низовой пожар 4-10 летней давности	С	<3/4 / >3/4	0/0	<3/4 / >3/4	0/0	<3/4 / >3/4	0.68/0
	-	-	-	-	-	-	-
	-	-	-	-	-	-	-
	-	-	-	-	-	-	-
	-	-	-	-	-	-	-
	-	-	-	-	-	-	-
	-	-	-	-	-	-	-

Поражено болезнями:

Вид болезни	Порода	Встречаемость (% пораженных деревьев)	Степень заселения лесного насаждения (слабая, средняя, сильная)
-------------	--------	---------------------------------------	---

стволовые гнили	С	0.34	единичная
губка сосновая	С	0.34	единичная
рак смоляной	С	0.34	единичная
некротико-раковые заболевания стволов	С	0.68	единичная
-	-	-	-
-	-	-	-

2.3. Выборке подлежит 2.4 % деревьев по запасу,

в том числе:

- ослабленных 0 %,
- сильно ослабленных 0 %,
- усыхающих 0 %,
- свежего сухостоя 0 %,
- свежего ветровала 0 %,
- свежего бурелома 0 %,
- старого сухостоя 1 %,
- старого ветровала 0 %,
- старого бурелома 1.4 %,
- аварийных 0 %.

2.4. Полнота лесного насаждения после уборки деревьев, подлежащих рубке, составит 0.6.

Малый процент выборки не приведет к снижению полноты.

Критическая полнота для данной категории лесных насаждений составляет не лимитируется.

ЗАКЛЮЧЕНИЕ

С целью предотвращения негативных процессов или снижения ущерба от их воздействия назначено: ВСР очень слабой интенсивности, в связи с тем что, участок используется в рекреационных целях, где отдыхает много народу и сухие деревья, ухудшают эстетический вид, а также могут угрожать населению, так как при ветровых нагрузках деревья могут падать.

Участковое лесничество	Урочище (дача)	Квартал	Выдел	Площадь выдела, га	Вид мероприятия	Площадь мероприятия, га	Порода	Выбираемый запас на выдел, куб. м	Крайние сроки проведения
Сосновское	МАУК "Чебоксарский городской детский парк им. космонавта А.Г. Николаева"	110	33	3	-	-	С.	-	-

Ведомость перечета деревьев, назначенных в рубку, и абрис лесного участка прилагаются (приложение 2 и 3 к данному акту).

Меры по обеспечению возобновления: -.

Мероприятия, необходимые для предупреждения повреждения или поражения смежных насаждений: своевременное проведение проектируемых мероприятий, надзор за санитарным и лесопатологическим состоянием.

год образования старого сухостоя: 2017

основная причина повреждения древесины: Повреждение (заселено или отработано) стволовыми вредителями (код 300).

Дата проведения обследований: 23.09.2019 года.

Исполнитель работ по проведению лесопатологического обследования:

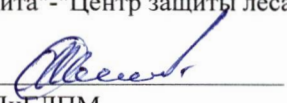

Филиал ФБУ "Рослесозащита"- "Центр защиты леса Чувашской Республики"

Зам. директора

Иванов О.Г.

Инженер-лесопатолог ОЗЛиГ ЛПМ

Антонова Е.В.

Результаты проведения лесопатологического обследования
лесных насаждений за 23.9.2019 года.

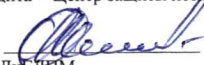
Субъект Российской Федерации: Чувашская Республика. Лесничество (лесопарк): Чебоксарское.

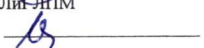
Участковое лесничество: Сосновское. Урочище (лесная дача): МАУК "Чебоксарский городской детский парк им. космонавта А.Г. Николаева".

1	2	3	4	5	6	7	Таксационная характеристика лесного насаждения										17	Распределение деревьев по категориям состояния, % от запаса										Назначенные мероприятия									
							8	9	10	11	12	13	14	15	16	18		19	20	21	22	23	24	25	26	27	28	29	30	31	32	33	34				
110	33	3	Защитные	Зеленые и лесопарковые зоны (ОЗУ)	-	-	10С	Всего	34	7	12	Слш	0,6	4	50	295	75,3	18,1	4,2				1,0							820,160,832,155,820,160,832	24,7	855,630,350,371,855,630,350	2,4				
								С	-	-	-	-	-	-	-	295	75,3	18,1	4,2				1,0							820,160,832	24,7	855,630,350	2,4				
									-	-	-	-	-	-	-																						
									-	-	-	-	-	-	-																						
									-	-	-	-	-	-	-																						
									-	-	-	-	-	-	-																						
									-	-	-	-	-	-	-																						

Показатели, не соответствующие таксационному описанию отмечаются "*". Расшифровка кодов причин и признаков указана в акте.

Исполнитель работ по проведению лесопатологического обследования:
Филиал ФБУ "Рослесозащита"- "Центр защиты леса Чувашской Республики"
Зам. директора
Иванов О.Г.
Инженер-лесопатолог ОЗЛП-ЛПМ
Антонова Е.В.





Дата составления документа: 21.10.2019 года. Телефон: 8 (8352) 41-89-77

Ведомость перечета деревьев назначенных в рубку

ВРЕМЕННАЯ ПРОБНАЯ ПЛОЩАДЬ № 1

Субъект Российской Федерации: Чувашская Республика.

Лесничество (лесопарк): Чебоксарское. Квартал: 110. Выдел: 33.

Площадь: 3 га., Площадь мероприятия: 3 га.

Номер очага вредных организмов: -. Размер пробной площади: 0.39 га.

Таксационная характеристика:

тип леса: Слш; состав: 10С; возраст: 34 лет; бонитет: 4.

полнота: 0.6; запас на га: 50; возобновление: отсутствует.

Время и причина ослабления лесного насаждения:

Причины повреждения: беглый низовой пожар 4-10 летней давности (код 855), внутривидовая конкуренция (код 630), гнили стволовые (код 350), рак смоляной (код 371), губка сосновая (код 352), воздействия шквалистых и ураганных ветров прошлых лет, повлекшие слом стволов деревьев (код 822), некрозно-раковые заболевания стволов (код 370), механические повреждения стволов (антропогенные) (код 703), повреждение (заселено или отработано) стволовыми вредителями (код 300), рекреационная нагрузка (код 701), воздействия тяжести снега, повлекшие сильный изгиб или слом стволов деревьев в прошлые годы (код 823). Данные причины определены по следующим признакам: смолотечение (код 820), ажурность кроны (код 160), наличие гнили (код 832), вторичная крона (код 155), наличие плодовых тел на стволе (код 801), наличие на стволе в обл. кроны раковых ран, язв, образований (<1/2 окр. ствола) (код 803), механические повреждения слом ствола под кроной пр. лет (код 218), сухобочины, подсушены (код 154), отработано >3/4 окр. ствола под кроной (код 614), ожог стволов пр. лет (камбий не поврежден) (код 327), наличие на стволе под кроной раковых ран, язв, образований (>2/3 окр. ствола) (код 808), усыхание < 1/4 ветвей в кроне прошлых лет (код 111).

Тип очага вредных организмов: -.

Фаза развития очага вредных организмов: -.

Состояние лесного насаждения, намечаемые мероприятия:

Состояние насаждений: устойчивое. СКС насаждения 1.36.

Намечаемое мероприятие: -.

Исполнитель работ по проведению лесопатологического обследования:

Филиал ФБУ "Рослесозащита"- "Центр защиты леса Чувашской Республики"

Зам. директора

Иванов О.Г.

Инженер-лесопатолог ОЗЛиП ЛПМ

Антонова Е.В.

Дата составления документа: 24.10.2019 года. Телефон: 8 (8352) 41-89-77

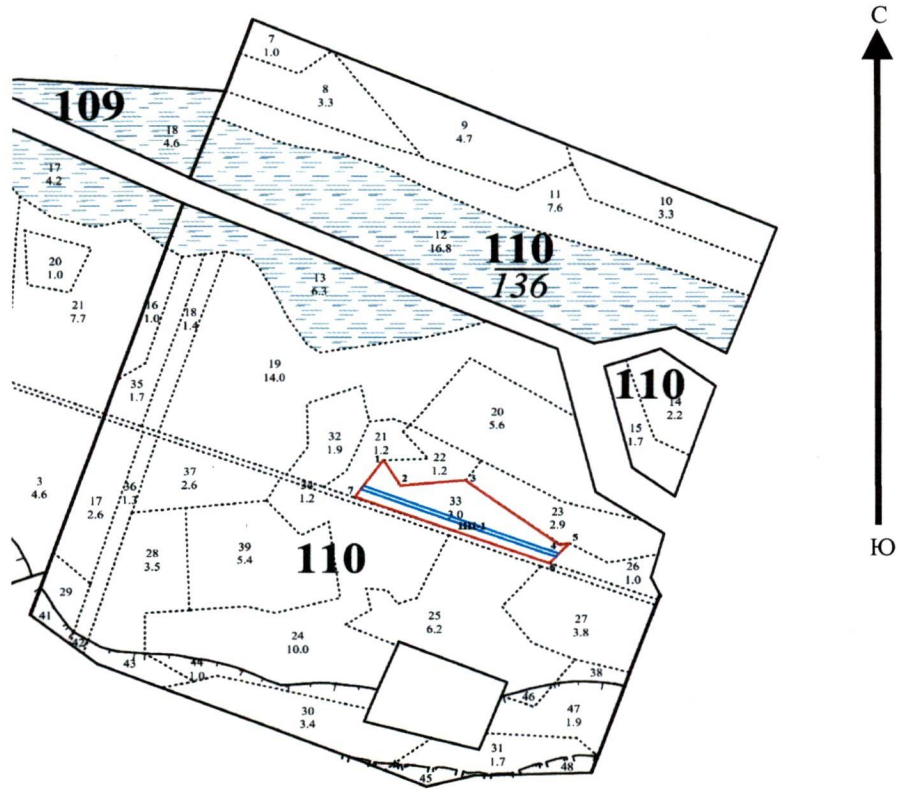
ВЕДОМОСТЬ ПЕРЕЧЕТА ДЕРЕВЬЕВ

Порода: С СКС породы: 1.36.

Ступени толщины см	Количество деревьев по категориям состояния, шт.																Всего деревьев по ступеням толщины	
	I	II	III	IV		V		VI			ветровал, бурелом			аварийные деревья			шт.	в том числе подлежат рубке, %
				НЗ	З	НЗ	З	НЗ	З	О	НЗ	З	О	НЗ	З	О		
1	2	3	4	5	6	7	8	9	10	11	12	13	14	15	16	17	18	19
8	95	2	1														98	
12	16	5	2														23	
16	20	2															22	
20	25	7								1							33	0.3
24	28	5								2	1						36	1.1
28	21	7															28	
32	18	4															22	
36	12	3									1						16	0.3
40	5	1															6	
более 40	7	2	2														11	
итого, шт	247	38	5							3	2						295	1.7
итого, %	83.7	12.9	1.7							1.0	0.7						100.0	1.7
итого, куб.м.	69.80	16.75	3.87							0.92	1.25						92.59	2.4
итого, куб.%	75.3	18.1	4.2							1.0	1.4						100.0	2.4

Абрис участка

Масштаб 1:10000



N выдела	Ленты (круговой площадки) перечета				
	№ ленты	Длина, м	Ширина, м	Радиус, м	Площадь, га
33	1	390	10	-	0.39

Номера точек	Координаты	Румбы линий	Длина, м
1->2	56.17815°/47.25632°		
2->3	56.17768°/47.25677°		
3->4	56.17776°/47.25875°		
4->5	56.17649°/47.26148°		
5->6	56.1765°/47.26179°		
6->7	56.17615°/47.26111°		
7->1	56.17747°/47.25544°		

Условные обозначения:

- границы лесотаксационных выделов
- граница обследованного лесного участка
- 1 ... 6 точки углов поворота
- граница ленточного перечета

Исполнитель работ по проведению лесопатологического обследования:

Филиал ФБУ "Рослесозащита"- "Центр защиты леса Чувашской Республики"

Зам. директора

Иванов О.Г.

Инженер-лесопатолог ОЗЛП ЛПМ

Антонова Е.В.

Дата составления документа: 21.10.2019 года. Телефон: 8 (8352) 41-89-77