

УТВЕРЖДАЮ:

Должность Министр природных  
ресурсов и экологии Чувашской  
Республики

Ф.И.О. Исаев И.В.

Подпись 

Дата 26.11.2019 г.

Акт  
лесопатологического обследования № 1806  
лесных насаждений БУ "Чебоксарское лесничество"  
Чувашская Республика



Способ лесопатологического обследования: Визуальное  
Инструментальное V

Место проведения:

Участковое лесничество	Урочище (дача)	Квартал (кварталы)	Выдел (л/п выделы)	Площадь, га
Сосновское	МАУК "Чебоксарский городской детский парк им. космонавта А.Г. Николаева"	110	16	1

Лесопатологическое обследование проведено на общей площади 1 га.

Примечание: Лесной участок предоставлен в постоянное (бессрочное) пользование МАУК "Чебоксарский городской детский парк им. космонавта А.Г. Николаева" на основании приказа Министерства природных ресурсов и экологии Чувашской Республики № 1295 от 28.11.2016 г., кадастровые номера 21:01:040301:130, 21:01:040301:131, 21:01:040301:132, 21:01:040301:133, 21:01:000000:54748, целевое назначение - защитные леса, вид использования - осуществление рекреационной деятельности.

 19.11.19  
 20.11.19

2. Инструментальное обследование лесного участка.

Уч. лесничество: Сосновское, участок: МАУК "Чебоксарский городской детский парк им. космонавта А.Г. Николаева" Кв. 110 выд. 16 ЛП выдел: -.

2.1. Фактическая таксационная характеристика лесного насаждения соответствует таксационному описанию.

Ведомость лесных участков с выявленными несоответствиями таксационным описаниям приведена в приложении 1 к данному Акту.

2.2. Состояние насаждений: с нарушенной устойчивостью.

Причины повреждения: рекреационная нагрузка (код 701), беглый низовой пожар 4-10 летней давности (код 855), повреждение (заселено или отработано) стволовыми вредителями (код 300), механические повреждения стволов (антропогенные) (код 703), внутривидовая конкуренция (код 630), некрозно-раковые заболевания стволов (код 370), ведьмины метлы (код 281), воздействия шквалистых и ураганных ветров прошлых лет, повлекшие слом стволов деревьев (код 822), воздействия сильных ветров прошлых лет, повлекшие наклон более 10°, изгиб или вывал деревьев (код 821). Данные причины определены по следующим признакам: ажурность кроны (код 160), ожог стволов пр. лет (камбий не поврежден) (код 327), усыхание < 1/4 ветвей в кроне прошлых лет (код 111), отработано >3/4 окр.ствола под кроной (код 614), усыхание вершины пр. лет более 2/3 длины кроны (код 133), сухобочины, подсушены (код 154), вторичная крона (код 155), механические повреждения ствола под кроной пр. лет (<2/3 окружн. ствола) (код 213), заселено >3/4 окр.ствола под кроной (код 612), местное поселение стволовых (заселено) (код 609), усыхание от 1/2 до 3/4 ветвей в кроне свежее (код 103), дехромация хвои, листья (патологическая) (<25%) (код 501), механические повреждения слом ствола под кроной пр. лет (код 218), механические повреждения слом ствола в обл. кроны пр. лет (код 216), механические повреждения обрыв корней (вывал) прошлых лет (код 206).

Заселено (отработано) стволовыми вредителями:

Вид вредителя	Порода	Встречаемость (% заселенных деревьев)	Степень заселения лесного насаждения (слабая, средняя, сильная)
стволовые вредители	С	1 (отработано 3)	единичная
-	-	-	-
-	-	-	-
-	-	-	-
-	-	-	-
-	-	-	-

Повреждено огнем:

Вид пожара	Порода	Состояние корневых лап		Состояние корневой шейки		Подсушивание луба	
		процент поврежденных огнем корней	процент деревьев с данным повреждением	ожог корневой шейки по окружности (1/4; 2/4; 3/4; более 3/4)	процент деревьев с данным повреждением	по окружности (1/4; 2/4; 3/4; более 3/4)	процент деревьев с данным повреждением
Беглый низовой пожар 4-10 летней давности	С	<3/4 / >3/4	0/0	<3/4 / >3/4	0/0	<3/4 / >3/4	5/0
	-	-	-	-	-	-	-
	-	-	-	-	-	-	-
	-	-	-	-	-	-	-
	-	-	-	-	-	-	-
	-	-	-	-	-	-	-
	-	-	-	-	-	-	-

Поражено болезнями:

Вид болезни	Порода	Встречаемость (% пораженных деревьев)	Степень заселения лесного насаждения (слабая, средняя, сильная)
-------------	--------	---------------------------------------	---

некротико-раковые заболевания стволов	С	0.31	единичная
ведьмины метлы	С	0.31	единичная
-	-	-	-
-	-	-	-
-	-	-	-
-	-	-	-

2.3. Выборке подлежит 3.8 % деревьев по запасу,

в том числе:

- ослабленных 0 %,
- сильно ослабленных 0 %,
- усыхающих 0 %,
- свежего сухостоя 0.7 %,
- свежего ветровала 0 %,
- свежего бурелома 0 %,
- старого сухостоя 2.8 %,
- старого ветровала 0.1 %,
- старого бурелома 0.2 %,
- аварийных 0 %.

2.4. Полнота лесного насаждения после уборки деревьев, подлежащих рубке, составит 0.7.

Малый процент выборки не приведет к снижению полноты.

Критическая полнота для данной категории лесных насаждений составляет не лимитируется.

## ЗАКЛЮЧЕНИЕ

С целью предотвращения негативных процессов или снижения ущерба от их воздействия назначено:

Участковое лесничество	Урочище (дача)	Квартал	Выдел	Площадь выдела, га	Вид мероприятия	Площадь мероприятия, га	Порода	Выбираемый запас на выдел, куб. м	Крайние сроки проведения
Сосновское	МАУК "Чебоксарский городской детский парк им. космонавта А.Г. Николаева"	110	16	1	-	-	С.	-	-

Ведомость перечета деревьев, назначенных в рубку, и абрис лесного участка прилагаются (приложение 2 и 3 к данному акту).

Меры по обеспечению возобновления: -.

Мероприятия, необходимые для предупреждения повреждения или поражения смежных насаждений: своевременное проведение проектируемых мероприятий, надзор за санитарным и лесопатологическим состоянием.

Сведения для расчета степени повреждения:

год образования старого сухостоя: 2017

основная причина повреждения древесины: Повреждение (заселено или отработано) стволовыми вредителями (код 300).

Дата проведения обследований: 24.09.2019 года.

Исполнитель работ по проведению лесопатологического обследования:

Филиал ФБУ "Рослесозащита"- "Центр защиты леса Чувашской Республики"

Нач. отдела ЗЛиГЛПМ

Арсютова О.В.

  
\_\_\_\_\_

Инженер-лесопатолог ОЗЛиГЛПМ

Антонова Е.В.

  
\_\_\_\_\_

Результаты проведения лесопатологического обследования  
лесных насаждений за 24.9.2019 года.

Субъект Российской Федерации: Чувашская Республика. Лесничество (лесопарк): Чебоксарское.

Участковое лесничество: Сосновское. Урочище (лесная дача): МАУК "Чебоксарский городской детский парк им. космонавта А.Г. Николаева".

1	2	3	4	5	6	7	Таксационная характеристика лесного насаждения									17	Распределение деревьев по категориям состояния, % от запаса										Назначенные мероприятия										
							8	9	10	11	12	13	14	15	16		18	19	20	21	22	23	24	25	26	27	28	29	30	31	32	33	34				
110	16	1	Защитные	Зеленые и лесопарковые зоны (ОЗУ)	-	-	10С	Всего	110	24	32	Слш	0.7	3	280	320	64.9	27.4	3.9		0.7	2.8			0.1		0.2			160, 327, 111, 614	35.1	701, 855, 300, 703	3.8				
								С	-	-	-	-	-	-	-	320	64.9	27.4	3.9		0.7	2.8			0.1		0.2			160, 327, 111	35.1	701, 855, 300	3.8				
									-	-	-	-	-	-	-																						
									-	-	-	-	-	-	-																						
									-	-	-	-	-	-	-																						
									-	-	-	-	-	-	-																						
									-	-	-	-	-	-	-																						

Показатели, не соответствующие таксационному описанию отмечаются "\*". Расшифровка кодов причин и признаков указана в акте.

Исполнитель работ по проведению лесопатологического обследования:

Филиал ФБУ "Рослесозащита" - "Центр защиты леса Чувашской Республики"

Нач. отдела ЗЛиГ ЛПМ

Арсютова О.В.

Инженер-лесопатолог ОЗЛиГ ЛПМ

Антонова Е.В.

Дата составления документа: 24.10.2019 года. Телефон: 8 (8352) 41-89-77

Ведомость перечета деревьев назначенных в рубку

ВРЕМЕННАЯ ПРОБНАЯ ПЛОЩАДЬ № 1

Субъект Российской Федерации: Чувашская Республика.  
Лесничество (лесопарк): Чебоксарское. Квартал: 110. Выдел: 16.  
Площадь: 1 га., Площадь мероприятия: 1 га.  
Номер очага вредных организмов: -. Размер пробной площади: 1 га.  
Таксационная характеристика:

тип леса: Слш; состав: 10С; возраст: 170 лет; бонитет: 3.  
плотота: 0.7; запас на га: 280; возобновление: отсутствует.

Время и причина ослабления лесного насаждения:

Причины повреждения: рекреационная нагрузка (код 701), беглый низовой пожар 4-10 летней давности (код 855), повреждение (заселено или отработано) стволовыми вредителями (код 300), механические повреждения стволов (антропогенные) (код 703), внутривидовая конкуренция (код 630), некротно-раковые заболевания стволов (код 370), ведьмины метлы (код 281), воздействия шквалистых и ураганных ветров прошлых лет, повлекшие слом стволов деревьев (код 822), воздействия сильных ветров прошлых лет, повлекшие наклон более 10°, изгиб или вывал деревьев (код 821). Данные причины определены по следующим признакам: ажурность кроны (код 160), ожог стволов пр. лет (камбий не поврежден) (код 327), усыхание < 1/4 ветвей в кроне прошлых лет (код 111), отработано >3/4 окр.ствола под кроной (код 614), усыхание вершины пр. лет более 2/3 длины кроны (код 133), сухобочины, подсушены (код 154), вторичная крона (код 155), механические повреждения ствола под кроной пр. лет (<2/3 окружн. ствола) (код 213), заселено >3/4 окр.ствола под кроной (код 612), местное поселение стволовых (заселено) (код 609), усыхание от 1/2 до 3/4 ветвей в кроне свежее (код 103), дехромация хвон, листов (патологическая) (<25%) (код 501), механические повреждения слом ствола под кроной пр. лет (код 218), механические повреждения слом ствола в обл. кроны пр. лет (код 216), механические повреждения обрыв корней (вывал) прошлых лет (код 206).

Тип очага вредных организмов: -.

Фаза развития очага вредных организмов: -.

Состояние лесного насаждения, намечаемые мероприятия:

Состояние насаждений: с нарушенной устойчивостью. СКС насаждения 1.5.

Намечаемое мероприятие: -.

Исполнитель работ по проведению лесопатологического обследования:

Филиал ФБУ "Рослесозащита"- "Центр защиты леса Чувашской Республики"

Нач. отдела ЗЛиГЛПМ

Арсютова О.В.

Инженер-лесопатолог ОЗЛиГЛПМ

Антонова Е.В.

Дата составления документа: 24. 10. 2019 года. Телефон: 8 (8352) 41-89-77

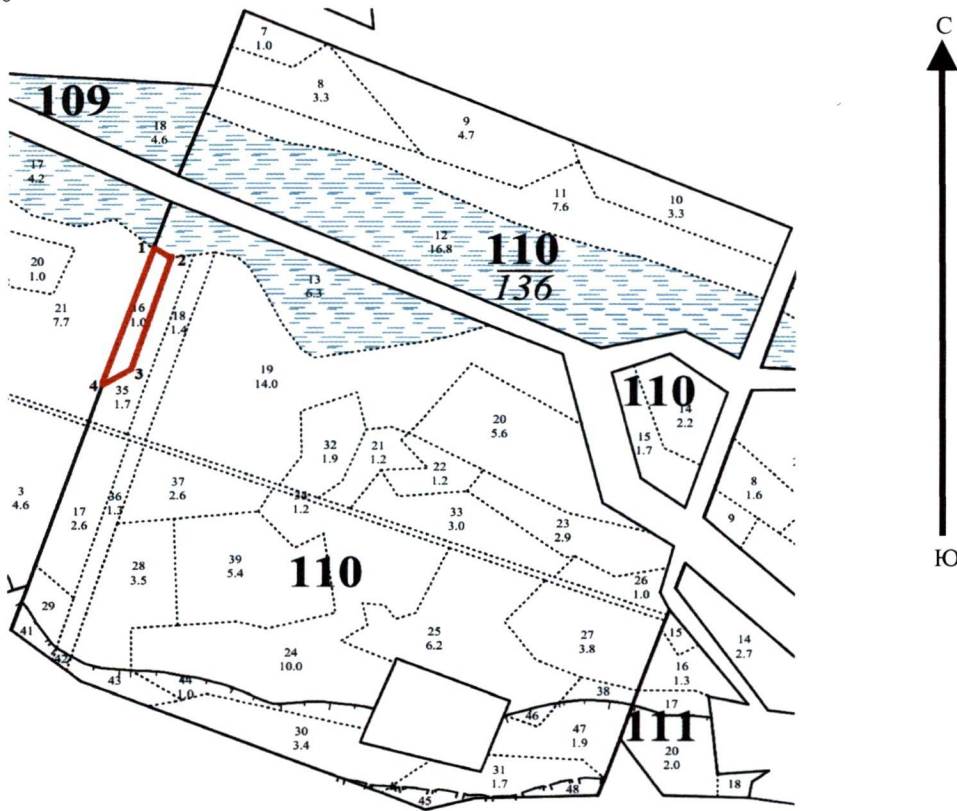
## ВЕДОМОСТЬ ПЕРЕЧЕТА ДЕРЕВЬЕВ

Порода: С СКС породы: 1.5.

Ступени толщины см	Количество деревьев по категориям состояния, шт.																Всего деревьев по ступеням толщины	
	I	II	III	IV		V		VI			ветровал, бурелом			аварийные деревья			шт.	в том числе подлежат рубке, %
				НЗ	З	НЗ	З	НЗ	З	О	НЗ	З	О	НЗ	З	О		
1	2	3	4	5	6	7	8	9	10	11	12	13	14	15	16	17	18	19
8	4	3	1							2							10	0.6
12	11	7	7							2	1						28	0.9
16	12	9	3							3	1						28	1.4
20	22	6	2														30	
24	19	8								1	1						29	0.6
28	32	13	3							1							49	0.3
32	26	9	1				2										38	0.6
36	28	7	2							1							38	0.3
40	31	11	1														43	
более 40	14	11	1							1							27	0.3
итого, шт	199	84	21				2			11	3						320	5.0
итого, %	62.2	26.3	6.6				0.6			3.4	0.9						100.0	5.0
итого, куб.м.	159.39	67.19	9.59				1.68			6.94	0.68						245.47	3.8
итого, куб.%	64.9	27.4	3.9				0.7			2.8	0.3						100.0	3.8

Масштаб 1:10000

Абрис участка



№ выдела	Ленты (круговой площадки) перечета				
	Сплошной пересчет	Длина, м	Ширина, м	Радиус, м	Площадь, га
16	-				1.00

Номера точек	Координаты	Румбы линий	Длина, м
1->2	56.18226°/47.2501°		
2->3	56.18208°/47.25057°		
3->4	56.18013°/47.24934°		
4->1	56.1798°/47.24852°		

Условные обозначения:

- границы лесотаксационных выделов
- граница обследованного лесного участка
- 1 ... 6 точки углов поворота

Исполнитель работ по проведению лесопатологического обследования:

Филиал ФБУ "Рослесозащита"- "Центр защиты леса Чувашской Республики"

Нач. отдела ЗЛиГЛПМ

Арсютова О.В.

Инженер-лесопатолог ОЗЛиГЛПМ

Антонова Е.В.

Дата составления документа: 24.10.2019 года. Телефон: 8 (8352) 41-89-77