


**УТВЕРЖДАЮ:**

Министр природных ресурсов  
и экологии Чувашской Республики

 И.В. Исаев  
«05» декабря 2019 г.

**Акт**

**лесопатологического обследования № 1582**

лесных насаждений Опытного лесничества  
Чувашской Республики – Чувашии  
(субъект Российской Федерации)

**Способ лесопатологического обследования:** 1. Визуальный   
2. Инструментальный


**Место проведения**

Участковое лесничество	Урочище (дача)	Квартал (кварталы)	Выдел (выделы)	Площадь, га
Карачуринское	-	37	3	0,8

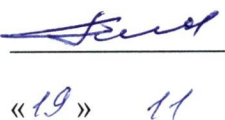
Лесопатологическое обследование проведено на общей площади 0,1 га.

**СОГЛАСОВАНО:**

Лесничий по Опытному лесничеству  
КУ ЧР «Лесная охрана» Минприроды Чувашии

 А.С. Дубинин  
«19» 11 2019 г.

Директор БУ «Опытное лесничество»  
Минприроды Чувашии

 А.П. Яковлев  
«19» 11 2019 г.

23374  
28.11.19

**3. Инструментальное обследование аварийных деревьев в кв.37 (выдел 3) Карачуринского участкового лесничества Л/п Вызел №1**

3.1.1. Координаты расположения аварийного дерева: N = 56°07,632'

E = 47°09,883'

3.2.1. Структурные изъяны, характеризующие аварийность дерева: кора и мелкие веточки осыпались частично, трутовик, опасный наклон, стволовая гниль, расположен в 5 м от ЛЭП.

3.3.1. Порода Дуб, диаметр, см 60, высота, м 22, возраст, лет 110.

3.1.2. Координаты расположения аварийного дерева: N = 56°07,618'

E = 047°09,918'

3.2.2. Структурные изъяны, характеризующие аварийность дерева: кора и мелкие веточки осыпались частично, опасный наклон, расположен в 8 м от ЛЭП.

3.3.2. Порода Сосна, диаметр, см 64, высота, м 25, возраст, лет 75.

**ЗАКЛЮЧЕНИЕ**

С целью предотвращения негативных процессов или снижения ущерба от их воздействия:

Вид мероприятия	Запас дерева, куб. м	Порода	Сроки проведения
рубка аварийных деревьев	3,38	Дуб	2020-2021г.
	3,61	Сосна	

Ведомость перечета аварийных деревьев, назначенных в рубку, прилагается (приложение 4 к Акту).

Мероприятия, необходимые для предупреждения повреждения или поражения смежных деревьев: валка аварийных деревьев по частям

Дата проведения обследований 26.09.2019 г.

Исполнитель работ по проведению лесопатологического обследования:

Инженер ОЗЛ: Никитин П.В.

Подпись 

**ПЕРЕЧЕТНАЯ ВЕДОМОСТЬ АВАРИЙНЫХ ДЕРЕВЬЕВ, НАЗНАЧЕННЫХ В РУБКУ**

№ дерева	Координаты	Порода	Высота, м	Диаметр, см	Запас, куб. м	Структурные изъяны, характеризующие аварийность дерева	Мероприятие	Сроки проведения мероприятия
1	2	3	4	5	6	7	8	9
1	N = 56°07,632' E = 47°09,883'	Дуб	22	60	3,38	Кора и мелкие веточки осыпались частично, трутовик, опасный наклон, стволовая гниль, расположен в 5 м от ЛЭП.	рубка аварийных деревьев	2020-2021г.
2	N = 56°07,618' E = 47°09,918'	Сосна	25	64	3,61	Кора и мелкие веточки осыпались частично, опасный наклон, расположен в 8 м от ЛЭП.		

Исполнитель работ по проведению лесопатологического обследования:

Инженер ОЗЛ: Никитин П.В. Подпись 

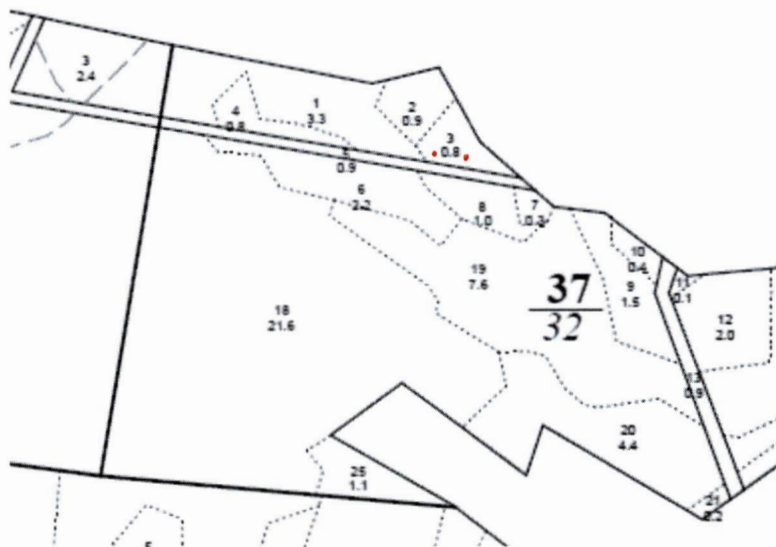
Дата составления документа 14.10.2019 г. Телефон 8(8352) 54-84-56

## ПЛАН ЛЕСНОГО УЧАСТКА

**Адрес (местонахождение):** Чувашская Республика, Чебоксарский район,  
БУ «Опытное лесничество» Минприроды Чувашии,  
Карачуринское участковое лесничество, квартал 37, выдел 3  
**Вид(ы) разрешенного использования:** рубка аварийных деревьев  
**Площадь:** 0,8 (га)

### СХЕМА РАСПОЛОЖЕНИЯ ЛЕСНОГО УЧАСТКА

**Масштаб** 1: 10 000

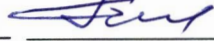


**Условные обозначения:**

**Заверено:**

Директор БУ «Опытное лесничество»  
Минприроды Чувашии

«14» 10 2019 г.

А.П. Яковлев   
(Ф.И.О.) (подпись)

М.П.

№ выдела	Площадь га	Состав. Подрост, подлесок, покров, почва, рельеф, особенности выдела. Отметка о порослевом происх. Наименование категорий незалес. земель. Хар. лесных культур. Кадастровая оценка.	ЯРУС	Высота яруса	Элемент леса	Возраст	Высота	Диаметр	Класс	Группа	Бонитет	Тип леса ТЛУ	Полнота Сумма площадей сечений	Запас сырораст. леса, кбм			Класс товарности	Запас на выделе, кбм				Хозяйственные мероприятия	
														на 1 га	общий на выдел	в т.ч. по состав. породам		сухостоя (старого)	редин	единич. дер	Захламленность		
																					общая		ликвида
1	2	3	4	5	6	7	8	9	10	11	12	13	14	15	16	17	18	19	20	21	22	23	24
1	3.3	8ДВ1КЛО1ЛП	1	24	8 ДВ 1 КЛО 1 ЛП	95 24 23	24 28 28	28	5	4	2	ДСТР Д2	0.4	160	528	422	1						
<p>озу: Уч-ки лесов вокруг сельских н.п. и сад.товарищ. склон ЮЗ-15 Рекреационная х-ка: тип ландшафта - П/отк рав.разм., эстетическая оценка - 2, санитарно-гигиен. оценка - Средняя, Устойчивые, проходимость - Средняя, просматриваемость - Средняя, стадия дигрессии - треб. незначит. регул. рекреации</p>																							
2	0.9	Культуры лесные 10ДВ	1	25	10 ДВ	100	25	32	5	4	2	ДСТР Д2	0.6	260	234	234	1						
<p>озу: Уч-ки лесов вокруг сельских н.п. и сад.товарищ. Рекреационная х-ка: тип ландшафта - Закр.гор.сомкн., эстетическая оценка - 2, санитарно-гигиен. оценка - Средняя, Устойчивые, проходимость - Средняя, просматриваемость - Средняя, стадия дигрессии - треб. незначит. регул. рекреации</p>																							
3	0.8	Культуры лесные 7ДВ3ЛП	1	21	7 ДВ 3 ЛП	65 21	21 20	20	4	3	1	ДСТР Д2	0.6	200	160	112							
<p>подлесок: ЛЩ Редкий озу: Уч-ки лесов вокруг сельских н.п. и сад.товарищ. Рекреационная х-ка: тип ландшафта - Закр.гор.сомкн., эстетическая оценка - 2, санитарно-гигиен. оценка - Средняя, Устойчивые, проходимость - Средняя, просматриваемость - Средняя, стадия дигрессии - треб. незначит. регул. рекреации</p>																							
4	0.8	10ОС+ЛП+ДВ	1	26	10 ОС ЛП ДВ	95	26	32	10	7	2	ДСТР Д2	0.7	280	224	224	4	8			8	Выб.сан.рубка (10%) Уборка захламленности Уборка сухостоя	
<p>подлесок: БРК Р Редкий озу: Уч-ки лесов вокруг сельских н.п. и сад.товарищ. склон ЮЗ-15 Повреждения насаждения: фитовредители, Осина, ложный трутовик, Средняя поврежденность Повреждения насаждения: фитовредители, Осина, стволовая гниль, Средняя поврежденность Рекреационная х-ка: тип ландшафта - Закр.гор.сомкн., эстетическая оценка - 2, санитарно-гигиен. оценка - Средняя, Устойчивые, проходимость - Средняя, просматриваемость - Средняя, стадия дигрессии - треб. незначит. регул. рекреации</p>																							
5	0.9	Линии электропередач	-																				
<p>Земли линейного протяжения: ширина - 10 м, протяженность - 0.6 км, чистая Рекреационная х-ка: тип ландшафта - Откр-с ед.дер., эстетическая оценка - 3, санитарно-гигиен. оценка - Высокая</p>																							