

УТВЕРЖДАЮ:

Министр природных ресурсов
и экологии Чувашской Республики

 И.В. Исаев
« 5 » декабря 2019 г.

Акт

лесопатологического обследования № 1580

лесных насаждений Опытного лесничества

Чувашской Республики – Чувашии
(субъект Российской Федерации)

Способ лесопатологического обследования: 1. Визуальный
2. Инструментальный


Место проведения

Участковое лесничество	Урочище (дача)	Квартал (кварталы)	Выдел (выделы)	Площадь, га
Карачуринское	-	37	1	3,3


Лесопатологическое обследование проведено на общей площади 0,1 га.

СОГЛАСОВАНО:

Лесничий по Опытному лесничеству
КУ ЧР «Лесная охрана» Минприроды Чувашии

 А.С. Дубинин
« 19 » 11 2019 г.

Директор БУ «Опытное лесничество»
Минприроды Чувашии

 А.П. Яковлев
« 19 » 11 2019 г.



3. Инструментальное обследование аварийных деревьев в кв.37 (выдел 1) Карачуринского участкового лесничества

3.1.1. Координаты расположения аварийного дерева: $N = 56^{\circ}07,755'$
 $E = 47^{\circ}09,044'$

3.2.1. Структурные изъяны, характеризующие аварийность дерева: живая листва отсутствует; кора и мелкие веточки осыпались частично, стволовая гниль, расположен в 4 м от ЛЭП.

3.3.1. Порода Клен, диаметр, см 44, высота, м 24, возраст, лет 95.

3.1.2. Координаты расположения аварийного дерева: $N = 56^{\circ}07,738'$
 $E = 047^{\circ}09,084'$

3.2.2. Структурные изъяны, характеризующие аварийность дерева живая листва отсутствует; кора и мелкие веточки осыпались полностью, трутовик, опасный наклон, расположен в 6 м от ЛЭП.

3.3.2. Порода Дуб, диаметр, см 36, высота, м 24, возраст, лет 95.

ЗАКЛЮЧЕНИЕ

С целью предотвращения негативных процессов или снижения ущерба от их воздействия:

Вид мероприятия	Запас дерева, куб. м	Порода	Сроки проведения
рубка аварийных деревьев	1,37	Клен	2020-2021г.
	1,12	Дуб	

Ведомость перечета аварийных деревьев, назначенных в рубку, прилагается (приложение 4 к Акту).

Мероприятия, необходимые для предупреждения повреждения или поражения смежных деревьев: валка аварийных деревьев по частям

Дата проведения обследований 26.09.2019 г.

Исполнитель работ по проведению лесопатологического обследования:

Инженер ОЗЛ: Никитин П.В.

Подпись 

ПЕРЕЧЕТНАЯ ВЕДОМОСТЬ АВАРИЙНЫХ ДЕРЕВЬЕВ, НАЗНАЧЕННЫХ В РУБКУ

№ дерева	Координаты	Порода	Высота, м	Диаметр, см	Запас, куб. м	Структурные изъяны, характеризующие аварийность дерева	Мероприятие	Сроки проведения мероприятия
1	2	3	4	5	6	7	8	9
1	N = 56°07,755' E = 47°09,044'	Клен	24	44	1,73	Живая листва отсутствует; кора и мелкие веточки осыпались частично, стволовая гниль, расположен в 4 м от ЛЭП.	рубка аварийных деревьев	2020-2021г.
2	N = 56°07,738' E = 47°09,084'	Дуб	24	36	1,12	Живая листва отсутствует; кора и мелкие веточки осыпались полностью, трутовик, опасный наклон, расположен в 6 м от ЛЭП.		

Исполнитель работ по проведению лесопатологического обследования:

Инженер ОЗЛ: Никитин П.В. Подпись 

Дата составления документа 14.10.2019г. Телефон 8(8352) 54-84-56

ПЛАН ЛЕСНОГО УЧАСТКА

Адрес (местонахождение): Чувашская Республика, Чебоксарский район,
БУ «Опытное лесничество» Минприроды Чувашии,

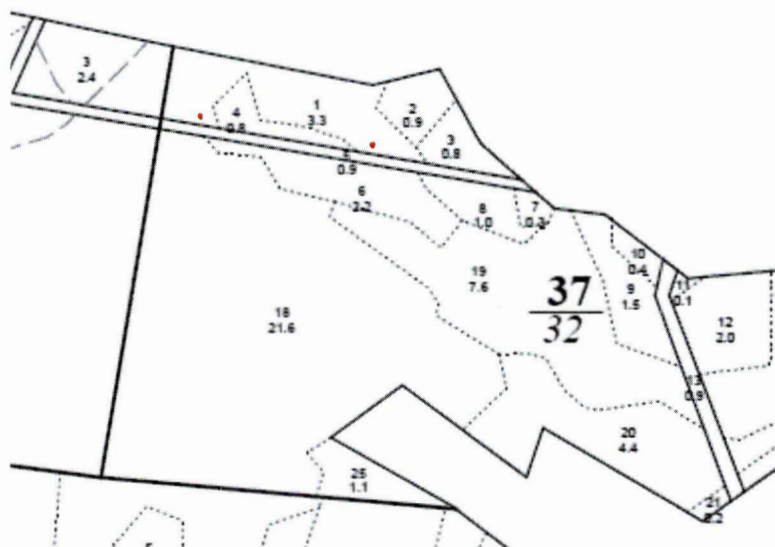
Карачуринское участковое лесничество, квартал 37, выдел 1

Вид(ы) разрешенного использования: рубка аварийных деревьев

Площадь: 3,3 (га)

СХЕМА РАСПОЛОЖЕНИЯ ЛЕСНОГО УЧАСТКА

Масштаб 1: 10 000




Условные обозначения:

Заверено:

Директор БУ «Опытное лесничество»
Минприроды Чувашии

«14» 10 2019 г.

А.П. Яковлев
(Ф.И.О.)


(подпись)

М.П.

№ выдела	Площадь га	Состав. Подрост, подрост, покров, почва, рельеф, особенности выдела. Отметка о порослевом происх. Наименование категорий незалес. земель. Хар. лесных культур. Кадастровая оценка.	Я Р У С	Высота яруса	Элемент леса	Возраст	Высота	Диаметр	Класс	Группа	Бонитет	Тип леса ТЛУ	Полнота	Запас сыровост. леса, кбм			Класс	Запас на выделе, кбм				Хозяйственные мероприятия		
														на 1 га	общий на выдел	в т.ч. по состав. породам		то-варности	сухостоя (старого)	редин	единич. дер		Захламленность	
																							общая	ликвида
1	2	3	4	5	6	7	8	9	10	11	12	13	14	15	16	17	18	19	20	21	22	23	24	
1	3.3	8ДВ1КЛО1ЛП	1	24	8 ДВ	95	24	28	5	4	2	ДСТР	0.4	160	528	422	1							
					1 КЛО		24	28				Д2				53	2							
					1 ЛП		23	28								53	2							
		<p>озу: Уч-ки лесов вокруг сельских н.п. и сад.товарищ. склон ЮЗ-15 Рекреационная х-ка., тип ландшафта - П/отк рав.разм., эстетическая оценка - 2, санитарно-гигиен. оценка - Средняя, Устойчивые, проходимость - Средняя, просматриваемость - Средняя, стадия дигрессии - треб. незначит. регулир. рекреации</p>																						
2	0.9	Культуры лесные 10ДВ	1	25	10 ДВ	100	25	32	5	4	2	ДСТР Д2	0.6	260	234	234	1							
		<p>озу: Уч-ки лесов вокруг сельских н.п. и сад.товарищ. Рекреационная х-ка., тип ландшафта - Закр.гор.сомкн., эстетическая оценка - 2, санитарно-гигиен. оценка - Средняя, Устойчивые, проходимость - Средняя, просматриваемость - Средняя, стадия дигрессии - треб. незначит. регулир. рекреации</p>																						
3	0.8	Культуры лесные 7ДВ3ЛП	1	21	7 ДВ	65	21	20	4	3	1	ДСТР	0.6	200	160	112								
					3 ЛП		21	20				Д2				48								
		<p>подлесок: ЛЩ Редкий озу: Уч-ки лесов вокруг сельских н.п. и сад.товарищ. Рекреационная х-ка., тип ландшафта - Закр.гор.сомкн., эстетическая оценка - 2, санитарно-гигиен. оценка - Средняя, Устойчивые, проходимость - Средняя, просматриваемость - Средняя, стадия дигрессии - треб. незначит. регулир. рекреации</p>																						
4	0.8	10ОС+ЛП+ДВ	1	26	10 ОС	95	26	32	10	7	2	ДСТР	0.7	280	224	224	4	8			8		Выб.сан.рубка (10%) Уборка захламленности Уборка сухостоя	
					ЛП							Д2												
					ДВ																			
		<p>подлесок: БРК Р Редкий озу: Уч-ки лесов вокруг сельских н.п. и сад.товарищ. склон ЮЗ-15 Повреждения насаждения., фитовредители, Осина, ложный трутовик, Средняя поврежденность Повреждения насаждения., фитовредители, Осина, стволочная гниль, Средняя поврежденность Рекреационная х-ка., тип ландшафта - Закр.гор.сомкн., эстетическая оценка - 2, санитарно-гигиен. оценка - Средняя, Устойчивые, проходимость - Средняя, просматриваемость - Средняя, стадия дигрессии - треб. незначит. регулир. рекреации</p>																						
5	0.9	Линии электропередач																						
		<p>Земли линейного протяжения., ширина - 10 м, протяженность - 0.6 км, чистая Рекреационная х-ка., тип ландшафта - Откр-с ед.дер., эстетическая оценка - 3, санитарно-гигиен. оценка - Высокая</p>																						