

Чăваш Республики  
Муркаш районĕн  
администрацийĕ

ЙЫШĂНУ

2018 ç №  
Муркаш ялĕ



Чувашская Республика  
Администрация  
Моргаушского района

ПОСТАНОВЛЕНИЕ

07.06.2018 г. № 571  
село Моргауши

О внесении изменений в постановление администрации Моргаушского района Чувашской Республики от 11.05.2018 г. №471 «Об утверждении схем расположения нестационарных торговых объектов на территории Моргаушского района Чувашской Республики»

В соответствии с приказом Министерства экономического развития промышленности и торговли Чувашской Республики от 16.11.2010 № 184 «О Порядке разработки и утверждения органами местного самоуправления в Чувашской Республике схемы размещения нестационарных торговых объектов», администрация Моргаушского района Чувашской Республики постановляет:

1. Внести в постановление администрации Моргаушского района Чувашской Республики от 11.05.2018 г. №471 «Об утверждении схем расположения нестационарных торговых объектов на территории Моргаушского района Чувашской Республики» (далее – постановление) следующие изменения:

1.1. Приложение №6 постановления изложить в редакции согласно Приложению №1 к настоящему постановлению.

1.2. Приложение №13 постановления изложить в редакции согласно Приложению №2 к настоящему постановлению.

2. Настоящее постановление разместить на официальном сайте администрации Моргаушского района и опубликовать в периодическом печатном издании «Вестник» Моргаушского района Чувашской Республики.

3. Контроль за выполнением настоящего постановления возложить на отдел экономики и развития АПК администрации Моргаушского района Чувашской Республики.

Глава администрации  
Моргаушского района



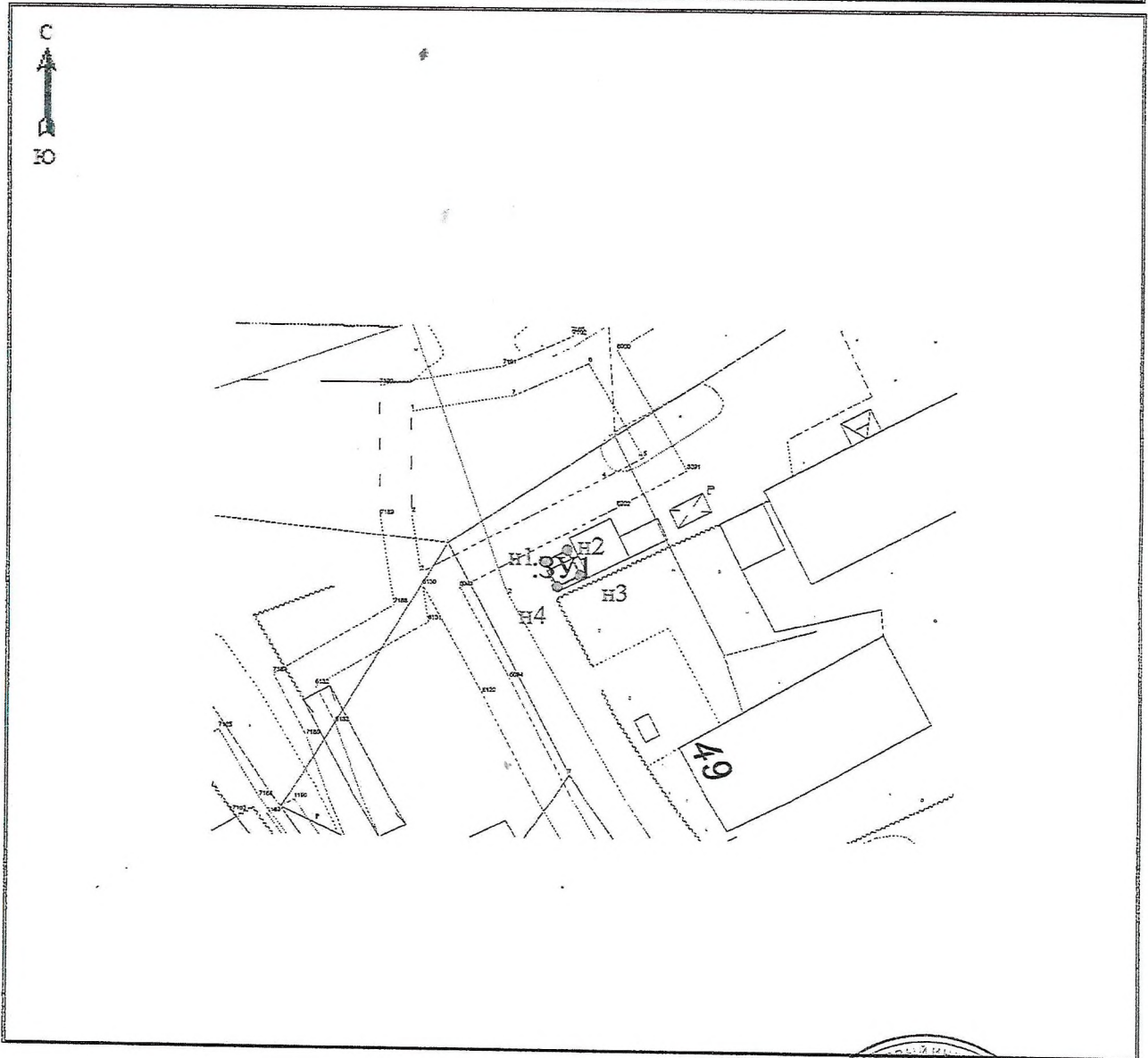
Р.Н. Тимофеев

Приложение №1 к постановлению администрации  
Моргаушского района от 07.06.2018 г. №571

Приложение №6  
к постановлению администрации  
Моргаушского района от 11.05.2018 г. №471

**Схема расположения нестационарного торгового объекта**

ЗУ 6		
Площадь земельного участка 12 м2		
Обозначение характерных точек границ	Координаты, м	
	X	Y
н1	390539.70	1201474.28
н2	390541.24	1201477.20
н3	390537.99	1201478.84
н4	390536.44	1201475.92
н1	390539.70	1201474.28



Масштаб 1: 800

**УСЛОВНЫЕ ОБОЗНАЧЕНИЯ:**

- - граница кадастрового квартала
- - граница земельного участка
- - граница участка, учтенного в ГКН

:ЗУ1 - обозначение земельного участка

○ н1 - обозначение характерной точки границы земельного участка

21:17:160303 - кадастровый квартал

Система координат МСК-21

Кадастровый инженер



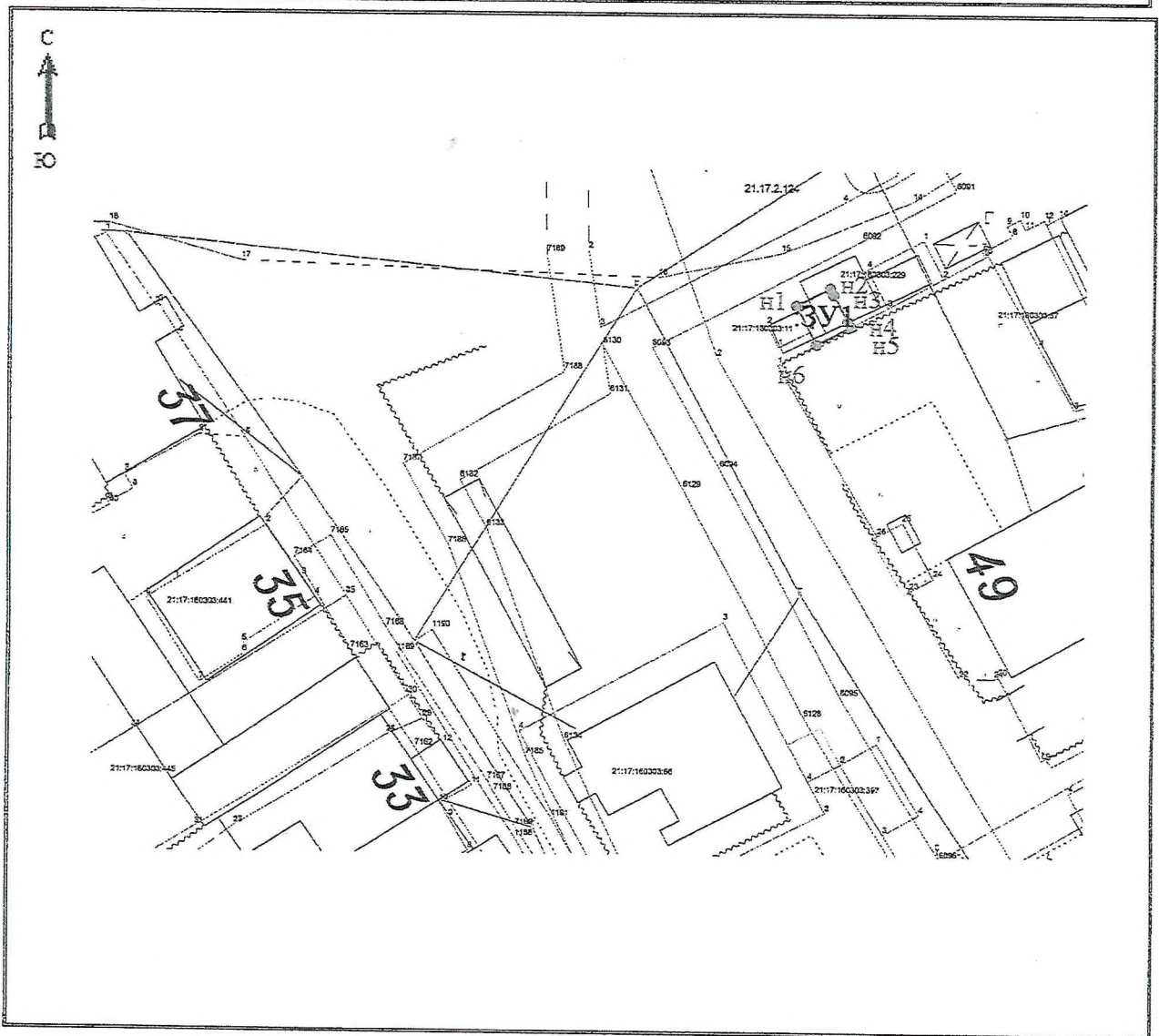


Приложение №2 к постановлению администрации  
Моргаушского района от 07.06.2018 г. №571

Приложение №13  
к постановлению администрации  
Моргаушского района от 11.05.2018 г. №471

**Схема расположения нестационарного торгового объекта**

ЗУ 13		
Площадь земельного участка 15,3 м2		
Обозначение характерных точек границ	Координаты, м	
	X	Y
н1	390541.24	1201477.20
н2	390542.90	1201480.39
н3	390542.31	1201480.70
н4	390539.66	1201482.11
н5	390539.19	1201482.36
н6	390537.45	1201479.12
н1	390541.24	1201477.20



Масштаб 1: 600

**УСЛОВНЫЕ ОБОЗНАЧЕНИЯ:**

- - граница кадастрового квартала
- - граница земельного участка
- - граница участка, учтенного в ГКН

- :ЗУ1 - обозначение земельного участка
- н1 - обозначение характерной точки границы земельного участка
- 21:17:160303 - кадастровый квартал



Кадастровый инженер П.В. Иванов