

Чăваш Республики
Муркаш районĕн
администрациĕ

ЫШĂНУ

2019 ç №
Муркаш ялĕ



Чувашская Республика
Администрация
Моргаушского района

ПОСТАНОВЛЕНИЕ

11.12. 2019 г. № 1269
село Моргауши

О внесении изменений в постановление администрации Моргаушского района Чувашской Республики от 11.05.2018 г. №471 «Об утверждении схем расположения нестационарных торговых объектов на территории Моргаушского района Чувашской Республики»

В соответствии с приказом Министерства экономического развития промышленности и торговли Чувашской Республики от 16.11.2010 № 184 «О Порядке разработки и утверждения органами местного самоуправления в Чувашской Республике схемы размещения нестационарных торговых объектов», администрация Моргаушского района Чувашской Республики постановляет:

1. Внести в постановление администрации Моргаушского района Чувашской Республики от 11.05.2018 г. №471 «Об утверждении схем расположения нестационарных торговых объектов на территории Моргаушского района Чувашской Республики» (далее – постановление) следующее изменение:

1.1. Приложение №9 постановления от 11.05.2018 г. №471 изложить схемой расположения нестационарного торгового объекта на территории Моргаушского района Чувашской Республики согласно приложению №1 к настоящему постановлению.

2. Настоящее постановление разместить на официальном сайте администрации Моргаушского района и опубликовать в периодическом печатном издании «Вестник» Моргаушского района Чувашской Республики.

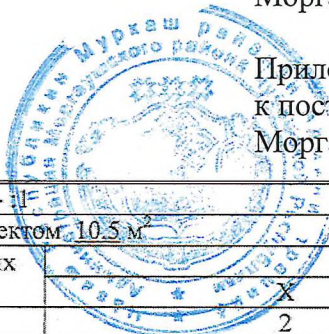
3. Контроль за выполнением настоящего постановления возложить на отдел экономики и развития АПК администрации Моргаушского района Чувашской Республики.

Глава администрации
Моргаушского района



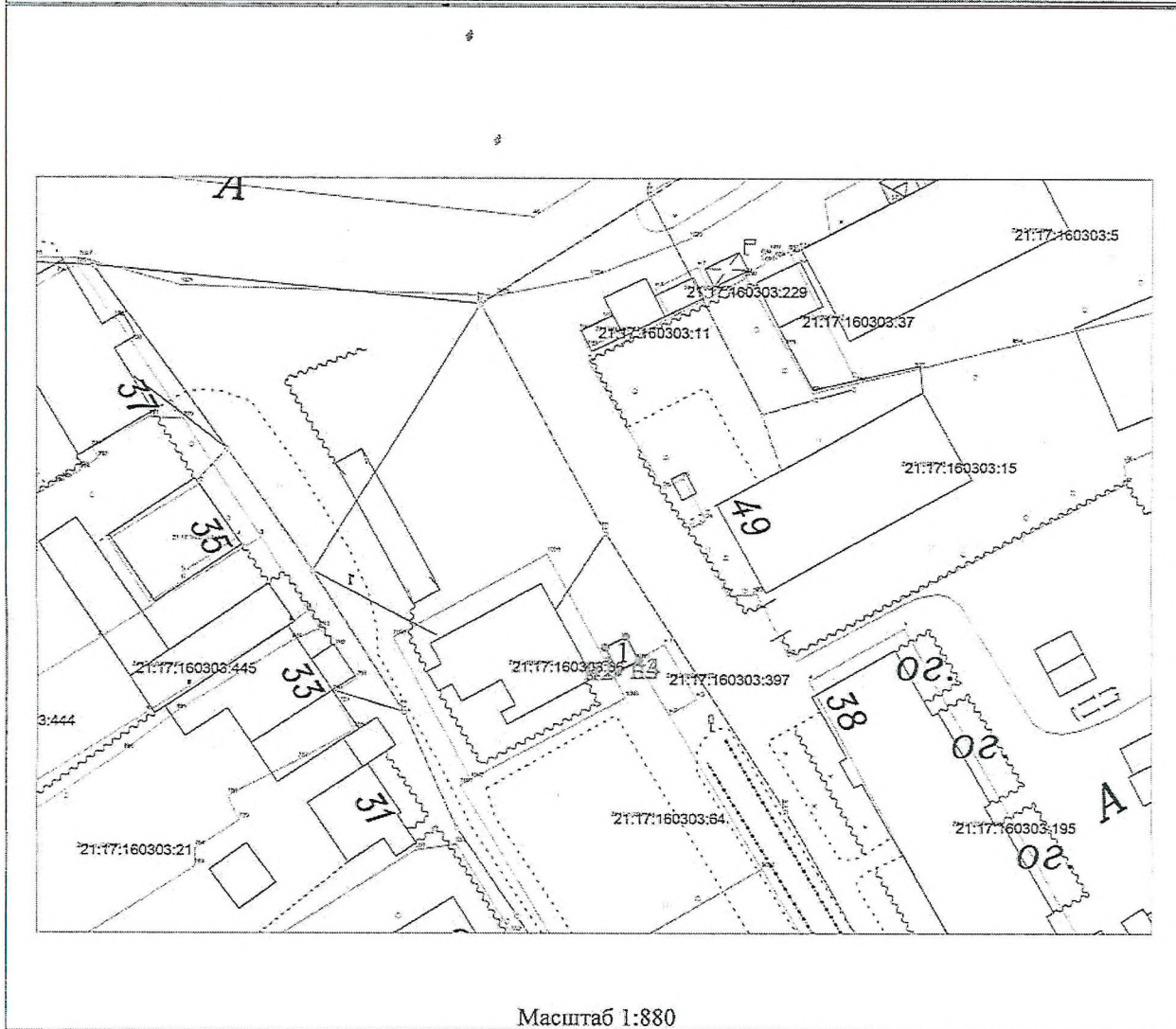
Р.Н. Тимофеев

Приложение №1 к постановлению администрации
Моргаушского района от 11.12. 2019 г. № 1269



Приложение №9
к постановлению администрации
Моргаушского района от 11.05.2018 г. №471

Условный номер объекта - 11		
Площадь, занимаемая объектом - 10,5 м ²		
Обозначение характерных точек границ	Координаты, м	
	X	Y
1	2	3
н1	390497.50	1201481.65
н2	390500.58	1201479.99
н3	390499.16	1201477.35
н4	390496.08	1201479.01
н1	390497.50	1201481.65



УСЛОВНЫЕ ОБОЗНАЧЕНИЯ:

- - граница кадастрового квартала
- - граница земельного участка
- - граница участка, учтенного в ГКН
- 1 - обозначение объекта
- н1 - обозначение характерной точки границы земельного участка
- 21:17:160303 - кадастровый квартал

Кадастровый инженер

Система координат: МСК-21



Г.А. Павлов