

## СХЕМА ВЫВОЗА ТКО

с территории Раскильдинского сельского поселения Аликовского района Чувашской Республики

Прошу Вас согласовать места накопления твердых коммунальных отходов и порядок их вывоза, на следующих условиях:

Адрес площадки ТКО	Количество контейнеров	Вид контейнеров (ПМК, ЕК, БН, БК) *	Периодичность вывоза
С. Раскильдино, ул. Лесная 2а		БК	Один раз в неделю (по четвергам первой половине дня)
С. Раскильдино, ул. Лесная 109		БК	Один раз в неделю (по четвергам первой половине дня)
С. Раскильдино, ул. Кооперативная 1		БК	Один раз в неделю (по четвергам первой половине дня)
д. Тури-Выла, ул. Гагарина рядом д. 43		БК	Один раз в неделю (по четвергам первой половине дня)
д. Тури-Выла, ул. Ленина №69 рядом с магазином райпо		БК	Один раз в неделю (по четвергам первой половине дня)
д. Тури-Выла, ул. К. Иванова, 1		БК	Один раз в неделю (по четвергам первой половине дня)
д. Тури-Выла, ул. Ленина, 97		БК	Один раз в неделю (по четвергам первой половине дня)
Д. Малые Токташи, ул. Октябрьская, 2		БК	Один раз в неделю (по четвергам первой половине дня)
д. Шундряши, ул. Николаева, 1		БК	Один раз в неделю (по четвергам первой половине дня)
д. Шундряши, ул. Ленина, 64		БК	Один раз в неделю (по четвергам первой половине дня)
д. Шундряши, ул. Ленина, 1		БК	Один раз в неделю (по четвергам первой половине дня)
д. Большие Токташи, ул. И. Тукташа, 65		БК	Один раз в неделю (по четвергам первой половине дня)
д. Большие Токташи, ул. И. Тукташа, 53		БК	Один раз в неделю (по четвергам первой половине дня)

Одновременно гарантируем, что все места накопления ТКО имеют твердое водонепроницаемое покрытие, ограждение по периметру, подъезд к контейнерным площадкам

должен быть свободным с учетом разворота машин и выпуска стрелы подъема контейнеровоза или манипулятора т.е. соответствуют требованиям, установленным СанПиН 2.1.2.2645-10 «Санитарно-эпидемиологические требования к условиям проживания в жилых зданиях и помещениях», СанПиН 42-128-4690-88 «Санитарные правила содержания территорий населенных мест», СНиП 2.07.01 – 89\* Градостроительство, планировка и застройка городских и сельских поселений. С изменениями и дополнениями, утвержденными постановлением Госстроя СССР от 13 июля 1990 г. №61, приказом Министерства архитектуры, строительства и жилищно-коммунального хозяйства Российской Федерации от 23 декабря 1992 г. № 269, постановлением Госстроя России от 25 августа 1993 г. №18-32.

Карту-схему, с размещением контейнерных площадок, прилагаю.

Глава Раскильдинского сельского поселения  
Аликовского района Чувашской Республики

  
/Филиппова А. Я./

\*ПМК - контейнер механический объемом 0,75 м<sup>3</sup>;

ЕК – евроконтейнер с крышкой на колёсах;

БН – бункер накопительный 8 м<sup>3</sup>

БК – безконтейнерный вывоз (с прямой погрузкой на транспортное средство)







ЧУВАШСКАЯ РЕСПУБЛИКА  
 АЛИКОВСКИЙ РАЙОН  
 РАСКИЛЬДИНСКОЕ СЕЛЬСКОЕ ПОСЕЛЕНИЕ  
 д. МАЛЫЕ ТОКТАШИ  
 КАРТА ГРАДОСТРОИТЕЛЬНОГО ЗОНИРОВАНИЯ



СХ-1

Ж-1Б

Ж-1Б

Ж-1Б

*Октябрьская зона*

СХ-1

Условные обозначения

**Границы**

- населенного пункта
- водоохранных зон рек и ручьев
- санитарно-защитных зон
- территорий общего пользования

**Линейные сооружения**

- линии электропередачи

**Объекты транспортной инфраструктуры**

- автомобильные дороги V категории

**Зоны**

**Жилые**

- Ж-1Б Зона застройки индивидуальными жилыми домами с содержанием домашнего скота и птицы

**Общественно-деловые**

- Ц-2 Зона делового, общественного и коммерческого назначения сельского поселения, населенного пункта

**Сельскохозяйственного использования**

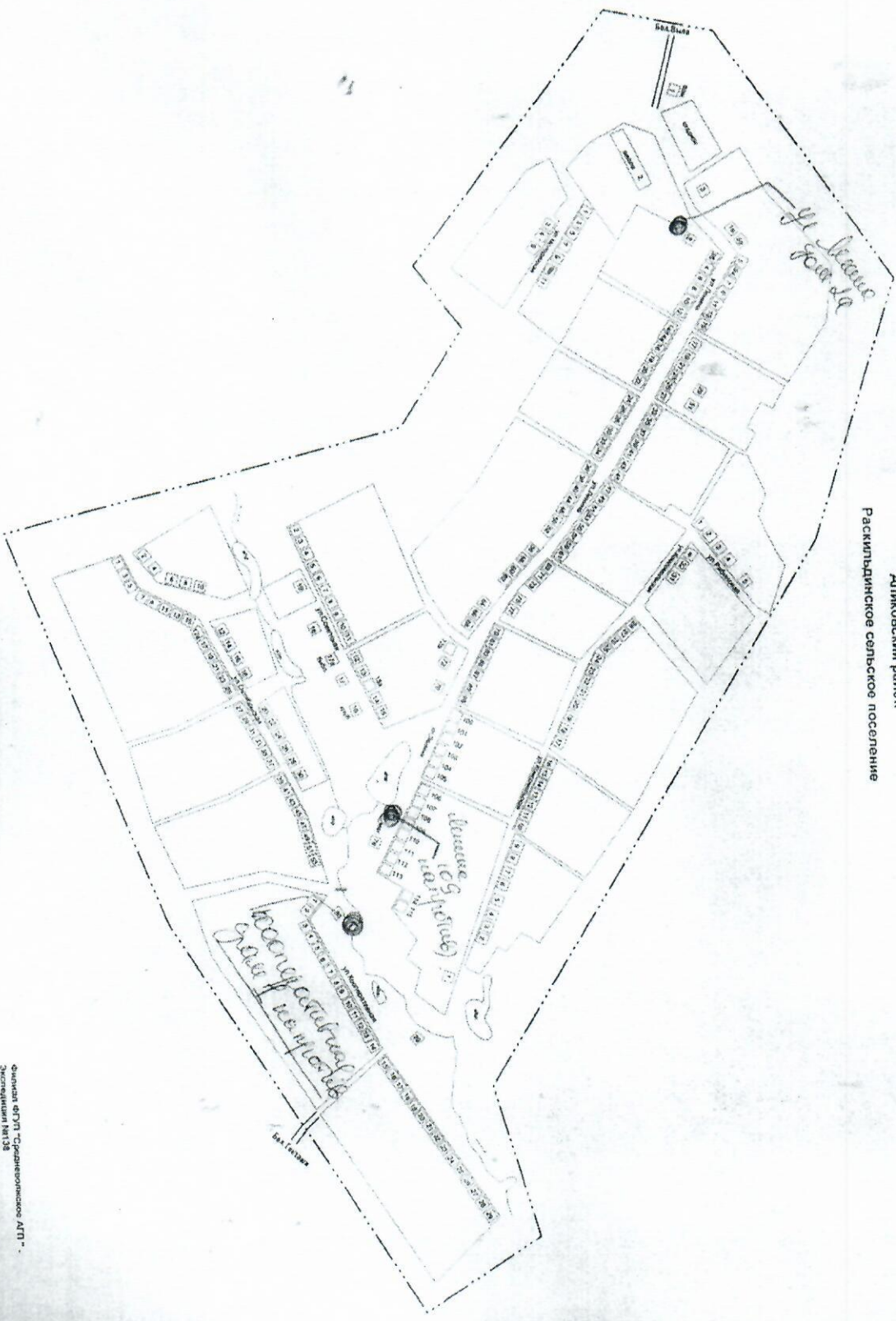
- СХ-1 Зона сельскохозяйственных угодий

**Специального назначения**

- СН-5 Зона зеленых насаждений специального назначения

НАИМЕНОВАНИЕ ОБЪЕКТА	ПРАВИЛА ЗЕМЛЕПОЛЬЗОВАНИЯ И ЗАСТРОЙКИ В РАСКИЛЬДИНСКОМ СЕЛЬСКОМ ПОСЕЛЕНИИ АЛИКОВСКОГО РАЙОНА ЧУВАШСКОЙ РЕСПУБЛИКИ			
ИЗДАТЕЛЬ	АДМИНИСТРАЦИЯ РАСКИЛЬДИНСКОГО СЕЛЬСКОГО ПОСЕЛЕНИЯ АЛИКОВСКОГО РАЙОНА ЧУВАШСКОЙ РЕСПУБЛИКИ			
ПРОЕКТИРОВАТЕЛЬНАЯ ОРГАНИЗАЦИЯ	ОАО "ПРОЕКТИНЪ ИНИСТИТУТ ЧУВАШГРАЖДАНПРОЕКТ"			
НАИМЕНОВАНИЕ	д. МАЛЫЕ ТОКТАШИ КАРТА ГРАДОСТРОИТЕЛЬНОГО ЗОНИРОВАНИЯ		ДАТА	2011
	ФОРМАТ	ПОДПИСЬ	МАШКА	МАСШТАБ
ДЕЛОВОСТЬ	Разкина	Чушкова	3630	1:2000
№ документа	Форматов	Чушкова	ЧЕРТЕЖ	ЧЕРТЕЖ
№ документа	Чушкова		4	6





Схематический план  
с. Расплыдино  
Аликовский район  
Расплыдинское сельское поселение

Масштаб 1:3500

Финанс. отдел "Судностроительное АП" -  
Инженер И.И.138



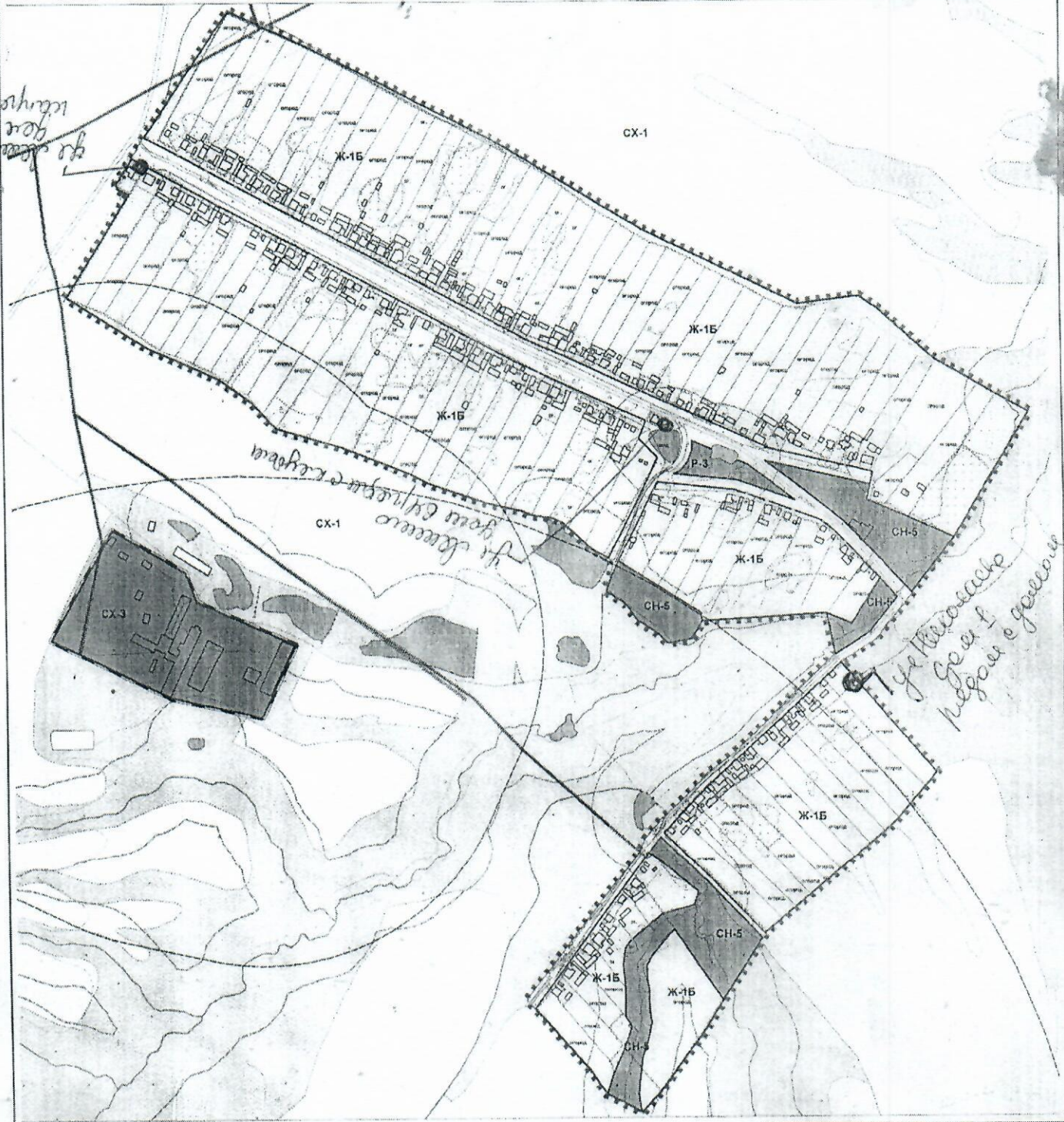
— ЧУВАШСКАЯ РЕСПУБЛИКА —  
 АЛИКОВСКИЙ РАЙОН  
**РАСКИЛЬДИНСКОЕ СЕЛЬСКОЕ ПОСЕЛЕНИЕ**  
 д. ШУНДРЯШИ  
 КАРТА ГРАДОСТРОИТЕЛЬНОГО ЗОНИРОВАНИЯ



*д. Шундряши  
 ул. Советская*

*ул. Советская  
 от м. Шундряши*

*ул. Советская  
 от м. Шундряши  
 до м. Шундряши*



**Условные обозначения**

<p><b>Границы</b></p> <p>М.З.М. населенного пункта</p> <p>--- водосток реки или ручья</p> <p>--- санитарно-защитная зона</p> <p>--- территориальный объект пользования</p> <p>--- территория для возведения инфраструктуры по плану водных объектов от застройки</p> <p><b>Линейные сооружения</b></p> <p>--- линия электропередачи</p> <p><b>Объекты транспортной инфраструктуры</b></p> <p>--- автомобильные дороги V категории</p>	<p><b>Зоны</b></p> <p><b>Жилье</b></p> <p>Ж-1Б зона застройки индивидуальной жилой застройкой с содержанием домашнего скота и птицы</p> <p><b>Сельскохозяйственного использования</b></p> <p>СХ-1 зона сельскохозяйственных угодий</p> <p>СХ-3 зона размещения объектов сельского хозяйственного назначения II класса</p>	<p><b>Специального назначения</b></p> <p>П-3 зона спортивной булеварной</p> <p><b>Специального назначения</b></p> <p>СН-5 зона зеленых насаждений специального назначения</p>
---	---	---

Инициатор проекта		УТВЕРЖАЮЩИЙ И ЗАКЛЮЧАЮЩИЙ	
ЗАКАЗЧИК		РАСКИЛЬДИНСКОЕ СЕЛЬСКОЕ ПОСЕЛЕНИЕ	
ОТВЕТСТВЕННЫЙ ПРОЕКТАНТ		АДМИНИСТРАЦИЯ РАСКИЛЬДИНСКОГО СЕЛЬСКОГО ПОСЕЛЕНИЯ	
ОТВЕТСТВЕННЫЙ ПРОЕКТАНТ		АЛИКОВСКИЙ РАЙОН, ЧУВАШСКАЯ РЕСПУБЛИКА	
ОТВЕТСТВЕННЫЙ ПРОЕКТАНТ		САД ПРОЕКТИВНОЙ ИНЖЕНЕРИИ "ЧУВАШПРОДПРОЕКТ"	
НАИМЕНОВАНИЕ ОБЪЕКТА		КАРТА ГРАДОСТРОИТЕЛЬНОГО ЗОНИРОВАНИЯ	
Дата утверждения	2011	Дата утверждения	2011
Исполнитель	И.И.И.	Исполнитель	И.И.И.
Проверенный	И.И.И.	Проверенный	И.И.И.
Утвержденный	И.И.И.	Утвержденный	И.И.И.
Дата утверждения	2011	Дата утверждения	2011
Исполнитель	И.И.И.	Исполнитель	И.И.И.
Проверенный	И.И.И.	Проверенный	И.И.И.
Утвержденный	И.И.И.	Утвержденный	И.И.И.
Дата утверждения	2011	Дата утверждения	2011



ЧУВАШСКАЯ РЕСПУБЛИКА  
 АЛИКОВСКИЙ РАЙОН  
 РАЙОННОЕ ГОРОДСКОЕ ПОДСЕЛЕНИЕ  
 Д. БОЛЬШЕ ТОКТАШИ  
 КАРТА ГРАДОСТРОИТЕЛЬНОГО ЗОНИРОВАНИЯ



Символы объектов	
	Жилая зона
	Публичная зона
	Зеленая зона
	Промышленная зона
	Водная зона
	Лесная зона
	Зона дорог
	Зона инженерных сетей
	Зона охраны объектов культурного наследия
	Другие зоны

Легенда	
	Жилая зона
	Публичная зона
	Зеленая зона
	Промышленная зона
	Водная зона
	Лесная зона
	Зона дорог
	Зона инженерных сетей
	Зона охраны объектов культурного наследия
	Другие зоны