

УТВЕРЖДАЮ:

Министр природных ресурсов
и экологии Чувашской Республики

 А.П. Коршунов

«06» февраля 2019 г.

Акт

лесопатологического обследования № 1037

лесных насаждений Вурнарского лесничества
(лесопарка)

Чувашская Республика (субъект Российской Федерации)

Способ лесопатологического обследования: 1. Визуальный
2. Инструментальный


Место проведения

Участковое лесничество	Урочище (дача)	Квартал (кварталы)	Выдел (выделы)	Площадь, га
Вурнарское		20	5	2,2


Лесопатологическое обследование проведено на общей площади 2,2 га.

СОГЛАСОВАНО:

Лесничий по Вурнарскому лесничеству
КУ ЧР «Лесная охрана» Минприроды Чувашии

 Л.В.Иванов
« 10 » 09 2018

Директор БУ «Вурнарское лесничество» Минприроды Чувашии

 С.Н.Анисимов
« 05 » 09 2018

  ✓

1. Визуальное лесопатологическое обследование. *Наземное Дистанционное

1.1. На площади 2,2 га фактическая таксационная характеристика лесного насаждения не соответствует таксационному описанию. Причины несоответствия - давность лет материалов лесоустройства и проведение лесохозяйственных мероприятий

Список участков с выявленными несоответствиями приведён в приложении 1 к настоящему Акту.

1.2. Лесные насаждения с нарушенной и утраченной устойчивостью выявлены на площади 2,2 га:

Участковое лесничество	Урочище (дача)	Площадь, га		Причина ослабления (гибели)
		с нарушенной устойчивостью	с утраченной устойчивостью	
Вурнарское	-	2,2	-	820
				358
Итого		2,2		343

Состояние обследованных лесных насаждений приведено в приложениях 1.1-1.4 к Акту в зависимости от метода проведения ЛПО.

1.3. В обследованных лесных участках прогнозируется:

Прогноз	Площадь, га
Ослабление лесных насаждений	2,2
Усыхание лесных насаждений различной степени	-
Развитие очагов вредных организмов	-

1.4. Обнаружено загрязнение лесного участка отходами и выбросами: **промышленными**
бытовыми

Вид загрязнения	Размеры загрязнения			Объём, кубм	Площадь загрязнения, га
	длина, м	ширина, м	высота, м		

ЗАКЛЮЧЕНИЕ

Оценка текущего санитарного и лесопатологического состояния лесных насаждений, назначенные профилактические мероприятия по защите лесов, агитационные мероприятия:

Проведение инструментального лесопатологического обследования.

Дата проведения обследований 16.07.2018.

Исполнитель работ по проведению лесопатологического обследования:

ФИО Михайлов С.Д. Подпись 

* Раздел включается в акт в случае проведения лесопатологического обследования визуальным способом.

Приложение 1
к акту лесопатологического обследования

Ведомость лесных участков с выявленными несоответствиями таксационным описаниям

Источник данных	Год проведения лесоустройства	Номер квартала	Номер выдела	Площадь выдела, га	Целевое назначение лесов	Категория защитных лесов	Номер лесопатологического выдела	Площадь лесопатологического выдела, га	Таксационная характеристика									Заложено пробных площадей		
									состав	порода	возраст, лет	средняя высота, м	средний диаметр, см	тип леса	тип условий местопрорастания	полнота	бонитет	запас, куб. м/га	количество, шт.	общая площадь, га
ТО	1994	20	5	2,2	Экспл.	150 039			6Б3Ос1Е+Лп +Д	Б Ос Е	55	27 25 24	28 24 24	Д снос	Д2	0,7	1А	250		
Ф		20	5	2,2					6Б3Ос1Е+лп +Д	Б Ос Е	79	27 25 24	28 24 24			0,4	1А	150		

Примечание:

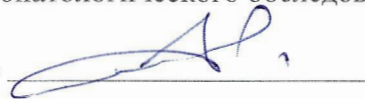
ТО – таксационные описания

Ф – фактическая характеристика лесного насаждения

Исполнитель работ по проведению лесопатологического обследования:

ФИО Михайлов С.Д.

Подпись



Приложение 1.1
к акту лесопатологического обследования

Результаты проведения лесопатологического обследования лесных насаждений за ЦОЛБ 2018 г.
(месяц)

Субъект Российской Федерации Чувашская Республика
Участковое лесничество Вурнарское

Лесничество (лесопарк) Вурнарское
Урочище (лесная дача) _____

1	2	3	4	5	6	7	Таксационная характеристика лесного насаждения									17	Распределение деревьев по категориям состояния, % от запаса											29	30	31	32	Назначенные мероприятия						
							8	9	10	11	12	13	14	15	16		18	19	20	21	22	23	24	25	26	27	28					33	34					
20	5	2,2	Экс пл.	033 150	-	-	6	Б	79	27	28	Д снос	0,4	1А	150	80	5	5					5										111 - 114 122 123 206		820		-	-
							3	Ос		25	24						70	20	10													801 832		358		-	-	
							1	Е		24	24						60	5	5	5		20										609 - 614		343				

Исполнитель работ по проведению лесопатологического обследования:

ФИО Михайлов С.Д. Подпись 

- Дата составления документа

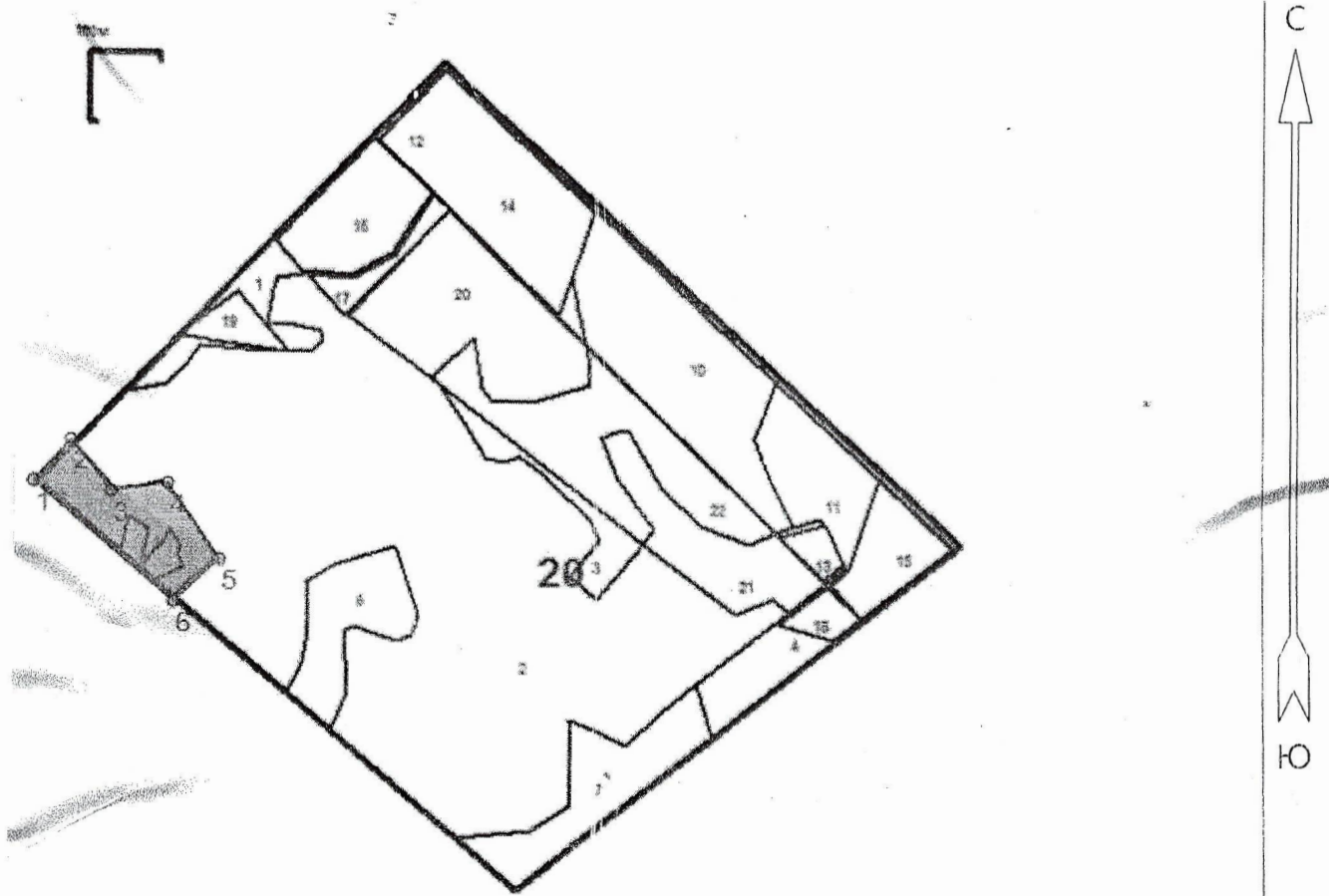
16.07.2018

Телефон

89053474809

Абрис участка

M 1:10000



№ выдела	Ленты (круговой площадки) перечёта				
	№ ленты (площадки)	длина, м	ширина, м	радиус, м	площадь, га
5					2.2

Номера точек	Координаты	Румбы линий	Длина, м

Условные обозначения:

Исполнитель работ по проведению лесопатологического обследования:

ФИО Михайлов С.Д.

Подпись

Дата составления документа 16.07.2015

Телефон 82203974802