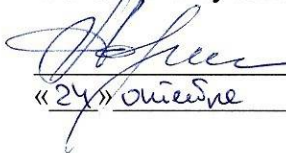


**УТВЕРЖДАЮ:**

Министр природных ресурсов  
и экологии Чувашской Республики

 А.П. Коршунов  
«24» мая 2018 г.

**Акт**

**лесопатологического обследования № 489**

лесных насаждений Кирского лесничества (лесопарка)

Чувашская Республика (субъект Российской Федерации)

Способ лесопатологического обследования: 1. Визуальный   
2. Инструментальный

**Место проведения**

Участковое лесничество	Урочище (дача)	Квартал (кварталы)	Выдел (выделы)	Площадь, га
Кирское		126	3	4,3

Лесопатологическое обследование проведено на общей площади 4,3 га.

**СОГЛАСОВАНО:**

Лесничий по Кирскому лесничеству  
КУ ЧР «Лесная охрана» Минприроды Чувашии  
«29» августа 2018 год



Д.А. Прошенков

Директор БУ «Кирское лесничество»  
Минприроды Чувашии  
«29» августа 2018 год



А.И. Мартынов





## 2. Инструментальное обследование лесного участка. \*

2.1. Фактическая таксационная характеристика лесного насаждения соответствует таксационному описанию.

Причины несоответствия: - нет.

Ведомость лесных участков с выявленными несоответствиями таксационным описаниям приведена в приложении 1 к Акту - нет.

2.2. Состояние насаждений: **с нарушенной устойчивостью**   
**с утраченной устойчивостью**

причины повреждения: отсутствует

Заселено (отработано) стволовыми вредителями:

Вид вредителя	Порода	Встречаемость (% заселённых деревьев)	Степень заселения лесного насаждения (слабая, средняя, сильная)
-	-	-	-

Повреждено огнём:

Вид пожара	Порода	Состояние корневых лап		Состояние корневой шейки		Подсушивание луба	
		процент повреждённых огнём корней	процент деревьев с данным повреждением	ожог корневой шейки по окружности (1/4; 2/4; 3/4; более 3/4)	процент деревьев с данным повреждением	по окружности (1/4; 2/4; 3/4; более 3/4)	процент деревьев с данным повреждением

Поражено болезнями:

Вид болезни	Порода	Встречаемость (% поражённых деревьев)	Степень поражения лесного насаждения (слабая, средняя, сильная)

2.3. Выборке подлежит % деревьев, в том числе:

**ослабленных** \_\_\_\_\_ % (причины назначения) \_\_\_\_\_ ;

**сильно ослабленных** \_\_\_\_\_ % (причины назначения) \_\_\_\_\_ ;

**усыхающих** \_\_\_\_\_ % (причины назначения) п. 31 Правил осуществления мероприятий;

**свежего сухостоя**    %, в том числе:

*свежего ветровала* \_\_\_\_\_ %;

*свежего бурелома* \_\_\_\_\_ %;

**старого сухостоя**    %;

*старого ветровала* \_\_\_\_\_ %, в том числе:

*старого бурелома* \_\_\_\_\_ %;

**аварийных** \_\_\_\_\_ %.

2.4. Полнота лесного насаждения после уборки деревьев, подлежащих рубке, составит 0,7. Критическая полнота для данной категории лесных насаждений не лимитируется.

## **ЗАКЛЮЧЕНИЕ**

С целью предотвращения негативных процессов или снижения ущерба от их воздействия назначено:

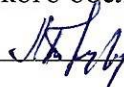
*Текущее санитарное и лесопатологическое состояние обследованных лесов свидетельствует об отсутствии хозяйственно значимого ослабления либо повреждения лесных насаждений. Проведение мероприятий по защите лесов не требуются. Проведены рубки ухода – Прореживание 2018 года*

Дата проведения обследований «15» августа 2018 г.

Исполнитель работ по проведению лесопатологического обследования:

ФИО Тридворнова Л.И.

Подпись \_\_\_\_\_



\* Раздел включается в акт в случае проведения лесопатологического обследования инструментальным способом.





## Ведомость перечета деревьев, назначенных в рубку

### ВРЕМЕННАЯ ПРОБНАЯ ПЛОЩАДЬ № 1

Субъект Российской Федерации Чувашская Республика

Лесничество (лесопарк) Кирское Квартал 126 Выдел 3

Площадь 4,3 га.

Номер очага вредных организмов \_\_\_\_\_. Размер пробной площади ленточный перечёт 0,38 га.

Таксационная характеристика:

тип леса СОРЛ, В2; состав 10С+Б; возраст 60 бонитет 1;

полнота 08; запас на 1 га 330; возобновление отсутствует.

Время и причина ослабления лесного насаждения: отсутствует

Тип очага вредных организмов: нет.

Фаза развития очага вредных организмов: начальная, нарастания численности, собственно вспышка, кризис (подчеркнуть).

Состояние лесного насаждения, намечаемые мероприятия: *Текущее санитарное и лесопатологическое состояние обследованных лесов свидетельствует об отсутствии хозяйственно значимого ослабления либо повреждения лесных насаждений. Проведение мероприятий по защите лесов не требуются. Проведены рубки ухода – Прореживание 2018 года.*

Исполнитель работ по проведению лесопатологического обследования:

ФИО Тридворнова Л.И. Подпись Л.И. Тридворнова

Дата составления документа 29.08.2018г. Телефон 88353167064

Ступени толщины, см	Количество деревьев по категориям состояния, шт.																Всего деревьев по ступеням толщины	
	I	II	III	IV		V		VI			ветровал, бурелом			аварийные деревья			шт.	в том числе подлежат рубке, %
				НЗ	З	НЗ	З	НЗ	З	О	НЗ	З	О	НЗ	З	О		
1	2	3	4	5	6	7	8	9	10	11	12	13	14	15	16	17	18	19
12	19	1															20	
16	27																27	
20	39																39	
24	48	1															49	
28	52																52	
32	16	1															17	
36	12																12	
40	8	1															9	
44	4																4	
Итого, %	98	2															100	

Порода: Берёза

Ступени толщины, см	Количество деревьев по категориям состояния, шт.																Всего деревьев по ступеням толщины	
	I	II	III	IV		V		VI			ветровал, бурелом			аварийные деревья			шт.	в том числе подлежат рубке, %
				НЗ	З	НЗ	З	НЗ	З	О	НЗ	З	О	НЗ	З	О		
1	2	3	4	5	6	7	8	9	10	11	12	13	14	15	16	17	18	19
20	2																2	
24	3	1															4	
28	1																1	
36	1																1	
Итого, %	88	2															100	

Примечание: НЗ – незаселенное, З – заселенное, О – отработанное вредителями.

ФИО Тридворнова Л.И.

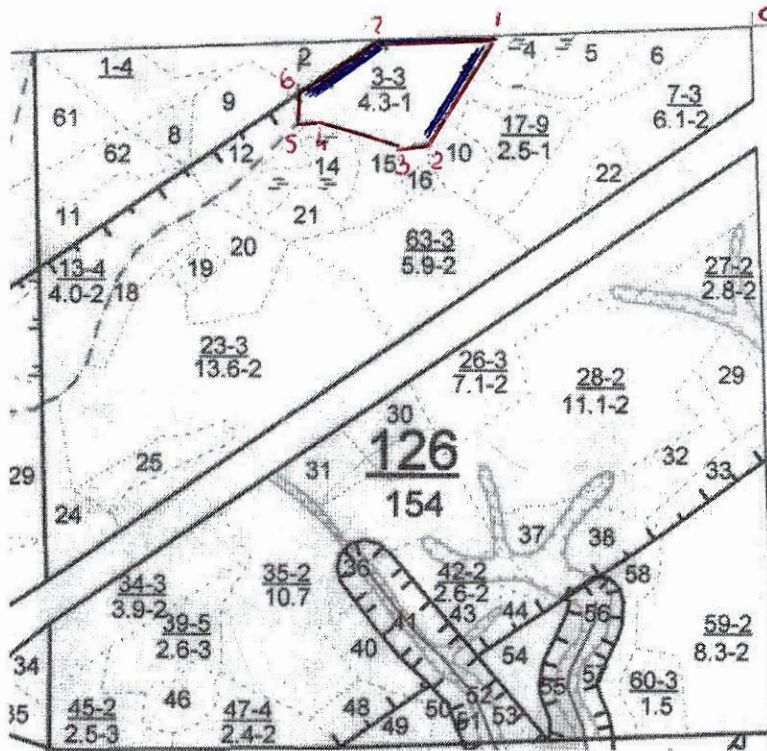
Дата составления документа « 29 » апреля 2018 год Телефон 88353167064

Подпись



Абрис участка

М 1:10000



№ выдела	Ленты (круговой площадки) перечёта				
	№ ленты (площадки)	длина, м	ширина, м	радиус, м	площадь, га
3	1	220	10		0,22
	2	160	10		0,16
итого					0,38

Номера точек	Координаты	Румбы линий	Длина, м
0-1		по просеке	465
1-2		ЮЗ:20	220
2-3		ЮЗ:71	50
3-4		СЗ:85	152
4-5		ЮЗ:68	35
5-6		СЗ:10	62
6-7		СВ:44	161
7-0		по просеке	216

Условные обозначения:

- - площадь по ВСП
- - закладка пробных площадей лент

Исполнитель работ по проведению лесопатологического обследования:

ФИО Григорьев А.И. Подпись [Подпись]

Дата составления документа 29.08.2018г. Телефон \_\_\_\_\_