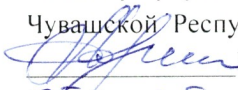


УТВЕРЖДАЮ:

Министр природных ресурсов и экологии
Чувашской Республики

 Коршунов А.П.
"25" сентября 2018 г.

Акт
лесопатологического обследования № 514
лесных насаждений Вурнарского лесничества
Чувашская Республика

Способ лесопатологического обследования: Визуальное V
Инструментальное

Место проведения:

Участковое лесничество	Урочище (дача)	Квартал (кварталы)	Выдел (выделы)	Площадь, га
Авруйское	0	32	11	2,3

Лесопатологическое обследование проведено на общей площади 2,3 га.

Согласовано:

Лесничий по Вурнарскому лесничеству

КУ ЧР "Лесная охрана Минприроды Чувашии

 Л.В.Иванов

"25" сентября 2018 г.

Директор БУ "Вурнарское лесничество" Минприроды Чувашии

 С.Н.Анисимов

"30" сентября 2018 г.



1. Визуальное лесопатологическое обследование. *Наземное Дистанционное

1.1. На площади 2,3 га фактическая таксационная характеристика лесного насаждения соответствует (не соответствует) таксационному описанию (нужное подчеркнуть). Причины несоответствия давность материалов лесоустройства
 Список участков с выявленными несоответствиями приведён в приложении 1 к настоящему Акту.

1.2. Лесные насаждения с нарушенной и утраченной устойчивостью выявлены на площади ____ га :

Участковое лесничество	Урочище (дача)	Площадь, га		Причина ослабления (гибели)
		с нарушенной устойчивостью	с утраченной устойчивостью	
Авруйское		-	-	
Итого				

Состояние обследованных лесных насаждений приведено в приложениях 1.1-1.4 к Акту в зависимости от метода проведения ЛПО.

1.3. В обследованных лесных участках прогнозируется:

Прогноз	Площадь, га
Ослабление лесных насаждений	
Усыхание лесных насаждений различной степени	
Развитие очагов вредных организмов	

1.4. Обнаружено загрязнение лесного участка отходами и выбросами: **промышленными**
бытовыми

Вид загрязнения	Размеры загрязнения			Объём, кубм	Площадь загрязнения, га
	длина, м	ширина, м	высота, м		

ЗАКЛЮЧЕНИЕ

Оценка текущего санитарного и лесопатологического состояния лесных насаждений, назначенные профилактические мероприятия по защите лесов, агитационные мероприятия: На площади 1,9 насаждение имеет удовлетворительное санитарное состояние. Проведение санитарно – оздоровительных мероприятий не требуется.

Дата проведения обследований 10.08.2018 г.

Исполнитель работ по проведению лесопатологического обследования:

ФИО Иванов В.Н. Подпись 

* Раздел включается в акт в случае проведения лесопатологического обследования визуальным способом.

Приложение 1.1
к акту лесопатологического обследования

Результаты проведения лесопатологического обследования лесных насаждений за август 2018 г.

Субъект Российской Федерации Чувашская Республика
Участковое лесничество Авруйское

Лесничество (лесопарк) Вурнарское
Урочище (лесная дача)

Номер квартала	Номер выдела	Площадь выдела, га	Целевое назначение лесов	Категория защитных лесов	Номер лесопатологического выдела	Площадь лесопатологического выдела, га	Таксационная характеристика лесного насаждения										Число деревьев на пробе, шт.	Распределение деревьев по категориям состояния, %										Признаки повреждения деревьев	Доля поврежденных деревьев, %	Причина ослабления, повреждения	Поджегит рубке, %	Вид	Назначенные мероприятия	
							Доля породы	порода	возраст	средняя высота, м	средний диаметр, см	тип леса	полнота	бонитет	запас, куб. м/га	без признаков ослабления		ослабленные	сильно ослабленные	усыхающие	свежий сухой	старый сухой	свежий ветровал	старый ветровал	свежий бурелом	старый бурелом	аварийные деревья							
1	32	11	2.3	Защит.	148		7	8	9	10	11	12	13	14	15	16	17	18	19	20	21	22	23	24	25	26	27	28	29	30	31	32	33	34
								7	Б	88	27	28	Елп	0.7	1	240		85	15									801						
								2	Лп									100																
								1	ОЕ									100																

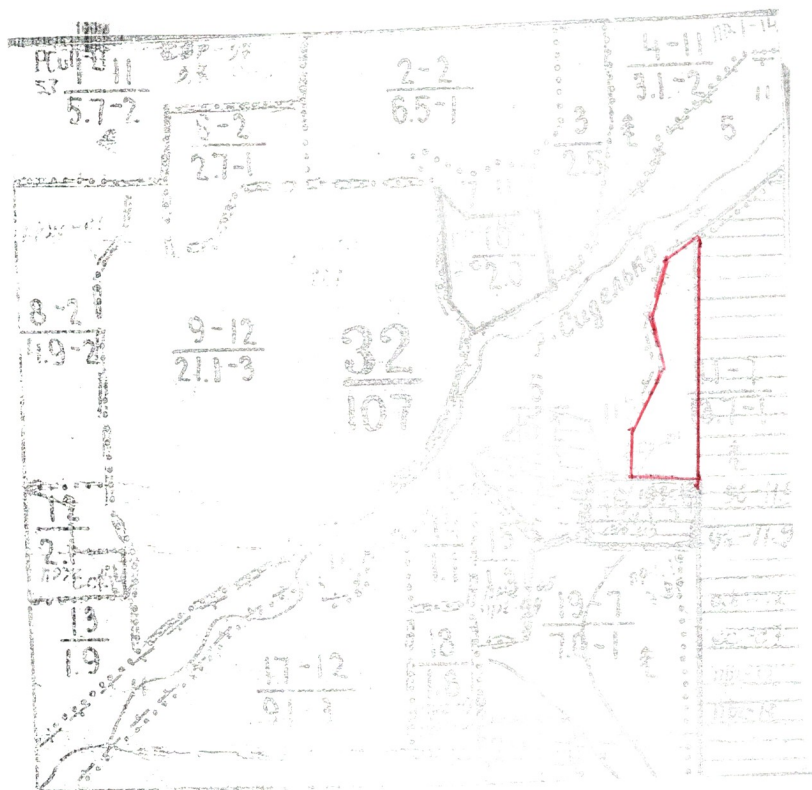
Показатели, не соответствующие таксационному описанию отмечаются (*).
Исполнитель работ по проведению лесопатологического обследования:



ФИО Иванов В.И.
Дата составления документа 10.08.2018г.
Подпись
Телефон 8-905-303-72-73

Абрис участка

М 1:10000



№ выдела	Ленты (круговой площадки) перечёта				
	№ ленты (площадки)	длина, м	ширина, м	радиус, м	площадь, га
11					2,3

Номера точек	Координаты	Румбы линий	Длина, м

Условные обозначения:

Исполнитель работ по проведению лесопатологического обследования:

ФИО Шашов В А

Подпись Шашов

Дата составления документа 10.08.2018г.

Телефон 8-909-303-32-73