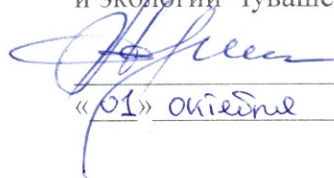


УТВЕРЖДАЮ:

Министр природных ресурсов
и экологии Чувашской Республики

 А.П. Коршунов
«01» октября 2018 г.

Акт

лесопатологического обследования № 448

лесных насаждений Вурнарского лесничества
(лесопарка)

Чувашская Республика (субъект Российской Федерации)

Способ лесопатологического обследования: 1. Визуальный
2. Инструментальный

Место проведения

Участковое лесничество	Урочище (дача)	Квартал (кварталы)	Выдел (выделы)	Площадь, га
Вурнарское		21	9	1,0

Лесопатологическое обследование проведено на общей площади 1,0 га.

СОГЛАСОВАНО:

Лесничий по Вурнарскому лесничеству
КУ ЧР «Лесная охрана» Минприроды Чувашии

 Л.В.Иванов
«01» октября 2018

Директор БУ «Вурнарское лесничество» Минприроды Чувашии

 С.Н.Анисимов
«01» октября 2018

1. Визуальное лесопатологическое обследование. *Наземное Дистанционное

1.1. На площади 1,0 га фактическая таксационная характеристика лесного насаждения не соответствует таксационному описанию. Причины несоответствия - давность лет материалов лесоустройства и проведение лесохозяйственных мероприятий
Список участков с выявленными несоответствиями приведён в приложении 1 к настоящему Акту.

1.2. Лесные насаждения с нарушенной и утраченной устойчивостью выявлены на площади - га:

Участковое лесничество	Урочище (дача)	Площадь, га		Причина ослабления (гибели)
		с нарушенной устойчивостью	с утраченной устойчивостью	
	-		-	
Итого				

Состояние обследованных лесных насаждений приведено в приложениях 1.1-1.4 к Акту в зависимости от метода проведения ЛПО.

1.3. В обследованных лесных участках прогнозируется:

Прогноз	Площадь, га
Ослабление лесных насаждений	-
Усыхание лесных насаждений различной степени	-
Развитие очагов вредных организмов	-

1.4. Обнаружено загрязнение лесного участка отходами и выбросами: **промышленными**
бытовыми

Вид загрязнения	Размеры загрязнения			Объём, кубм	Площадь загрязнения, га
	длина, м	ширина, м	высота, м		

ЗАКЛЮЧЕНИЕ

Оценка текущего санитарного и лесопатологического состояния лесных насаждений, назначенные профилактические мероприятия по защите лесов, агитационные мероприятия:

Текущее санитарное состояние обследованного участка свидетельствует об отсутствии хозяйственно значимого ослабления насаждения. Лесозащитные мероприятия не планируются.

Дата проведения обследований 17.07.2012.

Исполнитель работ по проведению лесопатологического обследования:

ФИО Михайлов С.Д. Подпись 

* Раздел включается в акт в случае проведения лесопатологического обследования визуальным способом.

Приложение I

к акту лесопатологического обследования

Ведомость лесных участков с выявленными несоответствиями таксационным описаниям

Источник данных	Год проведения лесосурьейства	Номер квартала	Номер выдела	Площадь выдела, га	Целевое назначение лесов	Категория защитных лесов	Номер лесопатологического выдела	Площадь лесопатологического выдела, га	Таксационная характеристика										Заложено пробных площадей			
									состав	попада	возраст, лет	средняя высота, м	средний диаметр, см	тип леса	тип условий местопрорастания	плотота	бонитет	запас, куб. м/га	количество, шт.	общая площадь, га		
ТО	1994	21	9	1,0	Экспл.	Экспл.			6Б2Лп2Д	Б Лп Д	55	26	24	С2	0,7	1А	220					
												20	20									
Ф		21	9	1,0					6Б2Лп2Д	Б Лп Д	79	26	28		0,7	1А	250					
												22	24									

Примечание:

ТО – таксационные описания

Ф – фактическая характеристика лесного насаждения

Исполнитель работ по проведению лесопатологического обследования:

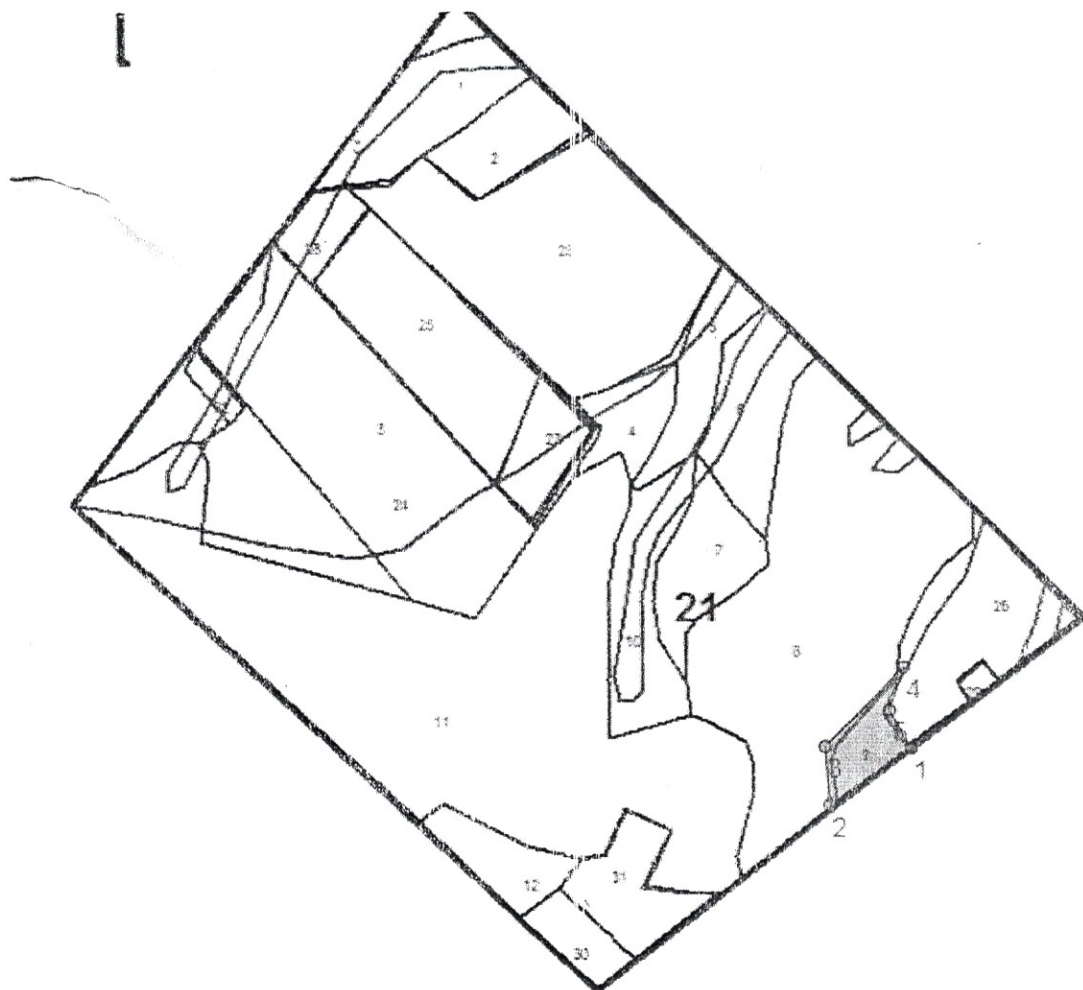


ФИО Михайлов С.Д.

Подпись

Абрис участка

M 1:10000



№ выдела	Ленты (круговой площадки) перечёта				
	№ ленты (площадки)	длина, м	ширина, м	радиус, м	площадь, га
9					1,0

Номера точек	Координаты	Румбы линий	Длина, м

Условные обозначения:

Исполнитель работ по проведению лесопатологического обследования:

ФИО Михайлов С.Д.

Подпись _____

Дата составления документа 17.07.2018

Телефон 89053474808