


Утверждаю  
Министр природных ресурсов  
и экологии Чувашской Республики

  
А.П. Коршунов  
«01» июля 2018 год

Акт

лесопатологического обследования № 542

лесных насаждений Чебоксарского лесничества

Чувашской Республики  
(Субъект Российской Федерации)

Способ лесопатологического обследования: 1. Визуальный: -  
2. Инструментальный: X


Место проведения:

Участковое лесничество	Урочище (дача)	Квартал (кварталы)	Выдел (выделы)	Площадь, га
Пихтулинское	-	82	9	2,1

Лесопатологическое обследование проведено на площади 2,1 га.

СОГЛАСОВАНО:

Лесничий по Чебоксарскому лесничеству  
КУ «Лесная охрана» Минприроды Чувашии

  
П.А. Филиппов  
« 25 » 09 2018 г.

Директор  
БУ «Чебоксарское лесничество» Минприроды Чувашии

  
В.Н. Богданов  
« 25 » 09 2018 г.





# 1. Инструментальное обследование лесного участка

квартал 82, выдел 9, Пихтулинского участкового лесничества

1.1. Фактическая таксационная характеристика лесного насаждения соответствует (не соответствует) (нужное подчеркнуть) таксационному описанию. Причины несоответствия: \_\_\_\_\_

Ведомость лесных участков с выявленными несоответствиями таксационным описаниям приведена в приложении 1 к Акту.

1.2. Состояние насаждений: **с нарушенной устойчивостью**   
**с утраченной устойчивостью** 

причины повреждения: трутовик ложный осиновый.

Заселено (отработано) стволовыми вредителями:

Вид вредителя	порода	Встречаемость (% заселённых деревьев)	Степень заселения лесного насаждения (слабая, средняя, сильная)
-	-	-	-
-	-	-	-
-	-	-	-

Повреждено огнём:

Вид пожара	порода	Состояние корневых лап		Состояние корневой шейки		Подсушивание луба	
		% повреждённых огнём корней	% деревьев с данным повреждением	ожёг корневой шейки по окружности (1/4; 2/4; 3/4; более 3/4)	% деревьев с данным повреждением	по окружности 1/4; 2/4; 3/4; более 3/4	% деревьев с данным повреждением
-	-	-	-	-	-	-	-

Поражено болезнями:

Вид болезни	Порода	Встречаемость (% повреждённых деревьев)	Степень поражения лесного насаждения (слабая, средняя, сильная)
Трутовик ложный осиновый	Осина	31	средняя

1.3. Выборке подлежит 46 % деревьев,

в том числе:

ослабленных 21 % (причина назначения: -);  
сильно ослабленных 29 % (причина назначения: -);  
усыхающих - % (причина назначения: -);  
свежего сухостоя 2 %;  
старого сухостоя 5 %;  
свежего ветровала - %;  
старого ветровала 1 %;  
свежего бурелома - %;  
старого бурелома 9 %;  
аварийных деревьев - %.

1.4. Полнота лесного насаждения после уборки деревьев составит 0,4.

Критическая полнота для данной категории лесов: 0,3.

## ЗАКЛЮЧЕНИЕ

С целью предотвращения негативных процессов и снижения ущерба от их воздействия назначено:

Участковое лесничество	Урочище (дача)	Квартал	Выдел	Площадь, га	Вид мероприятия	Площадь мероприятия, га	Порода	Запас на выдел, м <sup>3</sup>	Крайние сроки проведения
Пихтулинское	-	82	9	2,1	Санитарная рубка выборочная	2,1	Осина	196	2018-2019 г. г.

Ведомость перечёта деревьев, назначенных в рубку, и абрис лесного участка прилагаются (приложение 2 и 3 к Акту)

### Меры по обеспечению возобновления:

### Мероприятия, необходимые для предупреждения повреждения или поражения смежных насаждений:

Сбор порубочных остатков в кучи с последующим сжиганием порубочных остатков в пожаробезопасный период.

### Сведения для расчёта степени повреждения:

Год образования старого сухостоя: 2011-2015 г.г.

Основная причина повреждения древесины: воздействие сильных ветров прошлых лет, повлекшие вывал и слом деревьев; стволовая гниль.

Дата проведения обследований: 25.09.2018г.

Исполнители работ по проведению лесопатологического обследования:

Заместитель директора БУ «Чебоксарское лесничество» Минприроды Чувашии

Ф.И.О.: Зиновьев С.В.

Подпись

Начальник участка Пихтулинского участкового лесничества

Ф.И.О.: Волкова Л.Г.

Подпись

Инженер по охране и защите леса

ФИО Толстов А.Ф.

Подпись

Инженер по лесопользованию

ФИО Осипова О.В.

Подпись

Результаты проведения лесопатологического обследования лесных насаждений за сентябрь 2018 года.

Субъект Российской Федерации: Чувашская Республика – Чувашия . Лесничество (лесопарк) Чебоксарское .  
Участковое лесничество: Пихтулинское . Урочище (лесная дача) \_\_\_\_\_ .

1	2	3	4	5	6	7	Таксационная характеристика лесного насаждения									17	Распределение деревьев по категориям состояния, % от запаса											29	30	31	32	Назначенные мероприятия	
							8	9	10	11	12	13	14	15	16		18	19	20	21	22	23	24	25	26	27	28					33	34
Номер квартала	Номер выдела	Площадь выдела, га	Целевое назначение лесов	Категория защитных лесов	Номер лесопатологического выдела	Площадь лесопатологического выдела	состав	порода	возраст	Средняя высота, м	Средний диаметр, см.	Тип леса	полнота	бонитет	Запас, куб. м/га	Число деревьев на пробе, шт.	Без признаков ослабления	Ослабленные	Сильно ослабленные	Усыхающие	Свежий сухой	Старый сухой	Свежий ветровал	Старый ветровал	Свежий бурелом	Старый бурелом	Аварийные деревья	Признаки повреждения деревьев	Доля поврежденных деревьев, %	Причина ослабления, повреждения	Подлежит рубке, %	вид	Площадь, га
82	9	2,1	Защитные леса	Зелёные зоны	1	2,1	10	Ос	70	28	32	Елп	0,6	1	250	458	7	30	41	-	2	8	-	-	-	12	-	113,142	63	358,822	46	ВСП	2,1
							+	Б		-	-					103	88	-	-	-	-	-	12	-	-	-	139	12	821				
							+	Лп		-	-					649	97	-	-	-	-	-	-	-	3	-	142	3	822				
								Е		-	-					36	94	-	-	-	6	-	-	-	-	-	114	6	495				

Исполнитель работ по проведению лесопатологического обследования: БУ «Чебоксарское лесничество» Минприроды Чувашии

Заместитель директора

ФИО Зиновьев С.В.

Инженер по охране и защите леса

ФИО Толстов А.Ф.

Подпись 

Подпись 

Инженер по лесопользованию

ФИО Осипова О.В.

Подпись

Осипова

Начальник участка Пихтулинского участкового лесничества

ФИО Волкова Л.Г.

Подпись

Волкова

Дата составления документа 25.09.2018г. Телефон (8352) 405-263

Коды:

Признаки повреждения деревьев	код	Причина ослабления, повреждения	код
Усыхание от 1/2 до 3/4 ветвей в кроне прошлых лет	113	Трутовик ложный осиновый	358
Усыхание более 3/4 ветвей в кроне прошлых лет	114	Повреждение корней дикими животными	495
Вывал деревьев под действием шквалистых и ураганных ветров	139	Воздействие сильных ветров прошлых лет, повлекшие наклон более 10°, изгиб или вывал деревьев	821
Слом ствола под действием шквалистых и ураганных ветров	142	Воздействие шквалистых и ураганных ветров прошлых лет, повлекшие слом стволов деревьев	822

Ведомость перечёта деревьев, назначенных в рубку

ВРЕМЕННАЯ ПРОБНАЯ ПЛОЩАДЬ № 1

Субъект Российской Федерации: Чувашская Республика – Чувашия  
Лесничество (лесопарк): Чебоксарское; Пихтулинское участковое лесничество  
Квартал: 82, выдел: 9, площадь: 2,1 га  
Номер очага вредных организмов: \_\_\_\_\_  
Размер пробной площади: \_\_\_\_\_ га.

Таксационная характеристика:

Тип леса: Елп; состав: 10Ос+Б+Лп; возраст 70 лет;  
Бонитет: I полнота 0,6 запас на га: 250 м<sup>3</sup>/га;  
Возобновление \_\_\_\_\_

Время и причина ослабления лесного насаждения:

Воздействие сильных ветров прошлых лет, повлекшие вывал и слом деревьев; 2015-2017г.г. стволы гнили.

Тип очага вредных организмов: эпизодический хронический

подчеркнуть

Фаза развития очага вредных организмов:


начальная; нарастания численности; подчеркнуть собственно вспышка: кризис

Состояние лесного насаждения, намечаемые мероприятия:

Насаждение с нарушенной устойчивостью, ВСП, 2,1 га.

Исполнители работ по проведению лесопатологического обследования:

Заместитель директора БУ «Чебоксарское лесничество» Минприроды Чувашии  
Ф.И.О.: Зиновьев С.В.

Подпись 


Начальник участка Пихтулинского участкового лесничества  
Ф.И.О.: Волкова Л.Г.

Подпись 

Инженер по охране и защите леса  
Ф.И.О.: Толстов А.Ф.

Подпись 

Инженер по лесопользованию  
Ф.И.О.: Осипова О.В.

Подпись 

## ВЕДОМОСТЬ ПЕРЕЧЁТА ДЕРЕВЬЕВ

Порода: Осина

Ступени толщины	Количество деревьев по категориям состояния, шт.															Всего деревьев по ступеням толщины			
	I	II	III	IV		V		VI			Ветровал, бурелом			Аварийные деревья			шт.	В том числе подлежат рубке, %	
				нз	з	нз	з	нз	з	о	нз	з	о	нз	з	о			
8	-	-	-	-	-	-	-	-	-	-	-	-	-	-	-	-	-	-	-
12	-	-	-	-	-	-	-	-	-	-	-	-	-	-	-	-	-	-	-
16	7	-	7	-	-	-	-	-	-	-	-	-	-	-	-	-	-	14	7
20	7	-	-	-	-	-	-	-	-	-	-	-	-	-	-	-	-	7	-
24	-	-	6	-	-	-	-	-	6	-	-	34	-	-	-	-	-	46	46
28	21	15	21	-	-	-	7	-	-	-	22	-	-	-	-	-	86	50	
32	8	27	36	-	-	-	6	-	12	-	16	-	-	-	-	-	105	70	
36	6	44	43	-	-	-	-	-	19	-	10	-	-	-	-	-	122	72	
40	-	16	27	-	-	-	-	-	-	-	-	-	-	-	-	-	43	27	
44	-	13	8	-	-	-	-	-	-	-	-	-	-	-	-	-	21	8	
48	-	-	14	-	-	-	-	-	-	-	-	-	-	-	-	-	14	14	
Итого, %	7	30	41	-	-	-	2	-	8	-	12	-	-	-	-	-	458	64	

Порода: Берёза

Ступени толщины	Количество деревьев по категориям состояния, шт.															Всего деревьев по ступеням толщины			
	I	II	III	IV		V		VI			Ветровал, бурелом			Аварийные деревья			шт.	В том числе подлежат рубке, %	
				нз	з	нз	з	нз	з	о	нз	з	о	нз	з	о			
8	-	-	-	-	-	-	-	-	-	-	-	-	-	-	-	-	-	-	-
12	-	-	-	-	-	-	-	-	-	-	-	-	-	-	-	-	-	-	-
16	21	-	-	-	-	-	-	-	-	-	-	-	-	-	-	-	21	-	
20	15	-	-	-	-	-	-	-	-	-	-	-	-	-	-	-	15	-	
24	27	-	-	-	-	-	-	-	-	-	-	-	-	-	-	-	27	-	
28	14	-	-	-	-	-	-	-	-	-	-	-	-	-	-	-	14	-	
32	15	-	-	-	-	-	-	-	-	-	-	-	-	-	-	-	15	-	
36	6	-	-	-	-	-	-	-	-	-	2	-	-	-	-	-	8	2	
40	-	-	-	-	-	-	-	-	-	-	3	-	-	-	-	-	3	3	
44	-	-	-	-	-	-	-	-	-	-	-	-	-	-	-	-	-	-	
48	-	-	-	-	-	-	-	-	-	-	-	-	-	-	-	-	-	-	
Итого, %	88	-	-	-	-	-	-	-	-	-	12	-	-	-	-	-	103	12	

Порода: Липа

Ступени толщины	Количество деревьев по категориям состояния, шт.															Всего деревьев по ступеням толщины		
	I	II	III	IV		V		VI			Ветровал, бурелом			Аварийные деревья			шт.	В том числе подлежат рубке, %
				нз	з	нз	з	нз	з	о	нз	з	о	нз	з	о		
8	154	-	-	-	-	-	-	-	-	-	-	-	-	-	-	-	154	-
12	147	-	-	-	-	-	-	-	-	-	-	-	-	-	-	-	147	-
16	126	-	-	-	-	-	-	-	-	-	-	-	-	-	-	-	126	-
20	124	-	-	-	-	-	-	-	-	-	-	-	-	-	-	-	124	-
24	56	-	-	-	-	-	-	-	-	-	-	-	-	-	-	-	56	-
28	29	-	-	-	-	-	-	-	-	-	4	-	-	-	-	-	33	4
32	8	-	-	-	-	-	-	-	-	-	1	-	-	-	-	-	9	1
36	-	-	-	-	-	-	-	-	-	-	-	-	-	-	-	-	-	-
40	-	-	-	-	-	-	-	-	-	-	-	-	-	-	-	-	-	-
44	-	-	-	-	-	-	-	-	-	-	-	-	-	-	-	-	-	-
48	-	-	-	-	-	-	-	-	-	-	-	-	-	-	-	-	-	-
52	-	-	-	-	-	-	-	-	-	-	-	-	-	-	-	-	-	-
Итого, %	97	-	-	-	-	-	-	-	-	-	3	-	-	-	-	-	649	3

Порода: Ель

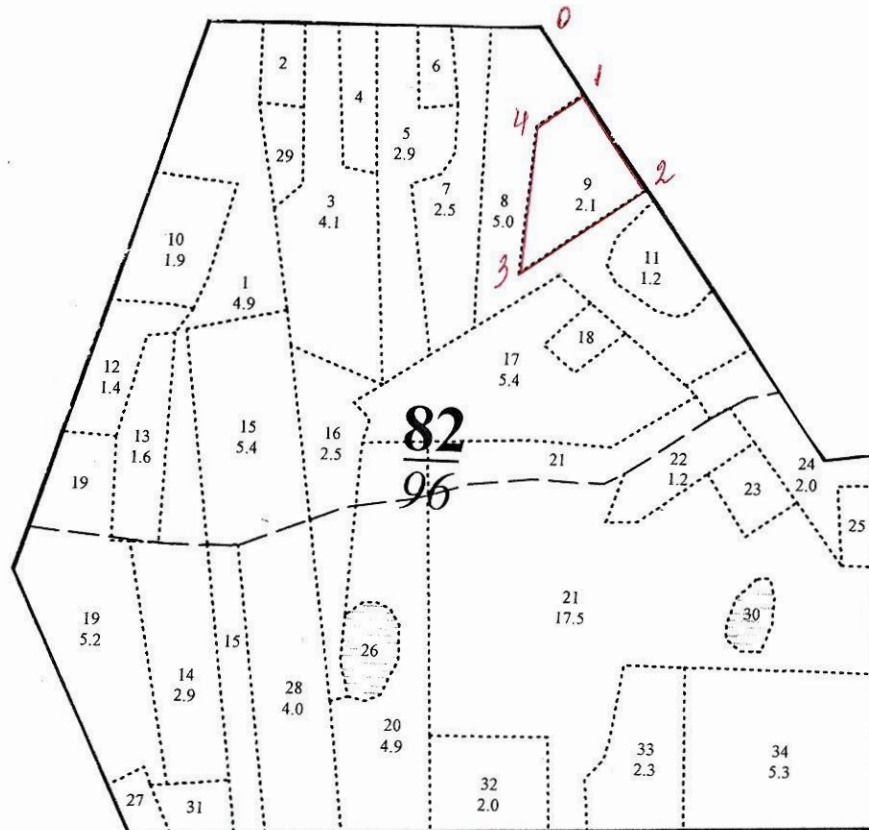
Ступени толщины	Количество деревьев по категориям состояния, шт.																Всего деревьев по ступеням толщины		
	I	II	III	IV		V		VI			Ветровал, бурелом			Аварийные деревья			ШТ.	В том числе надлежат рубке, %	
				НЗ	З	НЗ	З	НЗ	З	О	НЗ	З	О	НЗ	З	О			
8	-	-	-	-	-	-	-	-	-	-	-	-	-	-	-	-	-	-	-
12	-	-	-	-	-	-	-	-	-	-	-	-	-	-	-	-	-	-	-
16	-	-	-	-	-	-	-	-	-	-	-	-	-	-	-	-	-	-	-
20	-	-	-	-	-	-	-	-	-	-	-	-	-	-	-	-	-	-	-
24	6	-	-	-	-	-	-	-	-	-	-	-	-	-	-	-	-	6	-
28	5	-	-	-	-	-	-	-	-	-	-	-	-	-	-	-	-	5	-
32	5	-	-	-	-	-	-	-	-	-	-	-	-	-	-	-	-	5	-
36	4	-	-	-	-	-	-	-	-	-	-	-	-	-	-	-	-	4	-
40	8	-	-	-	-	-	-	-	-	-	-	-	-	-	-	-	-	8	-
44	7	-	-	-	-	-	-	-	-	-	-	-	-	-	-	-	-	7	-
48	-	-	-	-	-	1	-	-	-	-	-	-	-	-	-	-	-	1	1
Итого, %	94	-	-	-	-	6	-	-	-	-	-	-	-	-	-	-	-	36	6

Примечание: НЗ – незаселённое, З – заселённое, О – отработанное.



Абрис участка

М 1:10000



Номера точек	Координаты		Румбы линий	Длина, м
	долгота	широта		
0-1	-	-	просека	109
1-2	-	-	просека	154
2-3	-	-	ЮЗ:44°00	203
3-4	-	-	СЗ:05°00	195
4-1	-	-	СВ:45°00	78

№ выдела	Ленты (круговые площадки) перечёта				
	№ ленты (площадки)	длина, м	ширина, м	радиус	площадь, га
9	-	-	-	-	2,1

Условные обозначения: — граница лесного участка.

**Исполнители работ по проведению лесопатологического обследования:**

Заместитель директора БУ «Чебоксарское лесничество» Минприроды Чувашии  
Ф.И.О.: Зиновьев С.В.

Подпись



Инженер по охране и защите леса  
Ф.И.О.: Толстов А.Ф.

Подпись



Инженер по лесопользованию  
Ф.И.О.: Осипова О.В.

Подпись



Начальник участка Пихтулинского участкового лесничества  
Ф.И.О.: Волкова Л.Г.

Подпись

