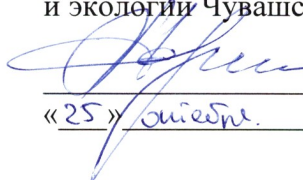


УТВЕРЖДАЮ:

Министр природных ресурсов
и экологии Чувашской Республики


А.П. Коршунов
«25» сентяб. 2018 г.

Акт

лесопатологического обследования № 555

лесных насаждений Ибресинского лесничества (лесопарка)

Чувашская Республика (субъект Российской Федерации)

Способ лесопатологического обследования: 1. Визуальный
2. Инструментальный

Место проведения

| Участковое лесничество | Урочище (дача) | Квартал (кварталы) | Выдел (выделы) | Площадь, га |
|---------------------------|-------------------|-----------------------|-------------------|----------------|
| Нововыслинское | | 93 | 35 | 2,3 |

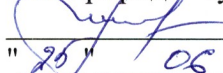
Лесопатологическое обследование проведено на общей площади 2,3 га.

СОГЛАСОВАНО:

лесничий по Ибресинскому лесничеству
КУ ЧР "Лесная охрана" Минприроды Чувашии


А.А. Кондратьев
"28" сентяб. 2018 г.

директор БУ "Ибресинское лесничество"
Минприроды Чувашии


И.А. Ахметов
"25" сентяб. 2018 г.

1. Визуальное лесопатологическое обследование. *

Наземное



Дистанционное

1.1. На площади 2,3 га фактическая таксационная характеристика лесного насаждения соответствует (не соответствует) таксационному описанию (нужное подчеркнуть).

Причины несоответствия _____ - _____

Список участков с выявленными несоответствиями приведён в приложении 1 к настоящему Акту.

1.2. Лесные насаждения с нарушенной и утраченной устойчивостью выявлены на площади - га:

| Участковое лесничество | Урочище (дача) | Площадь, га | | Причина ослабления (гибели) |
|------------------------|----------------|----------------------------|----------------------------|-----------------------------|
| | | с нарушенной устойчивостью | с утраченной устойчивостью | |
| | | - | - | - |
| | | - | - | - |
| Итого | | - | - | - |

Состояние обследованных лесных насаждений приведено в приложениях 1.1-1.4 к Акту в зависимости от метода проведения ЛПО.

1.3. В обследованных лесных участках прогнозируется:

| Прогноз | Площадь, га |
|--|-------------|
| Ослабление лесных насаждений | - |
| Усыхание лесных насаждений различной степени | - |
| Развитие очагов вредных организмов | - |

1.4. Обнаружено загрязнение лесного участка отходами и выбросами: **промышленными бытовыми**

| Вид загрязнения | Размеры загрязнения | | | Объём, кубм | Площадь загрязнения, га |
|-----------------|---------------------|-----------|-----------|-------------|-------------------------|
| | длина, м | ширина, м | высота, м | | |
| - | | | | | |
| - | | | | | |

ЗАКЛЮЧЕНИЕ

Оценка текущего санитарного и лесопатологического состояния лесных насаждений, назначенные профилактические мероприятия по защите лесов, агитационные мероприятия:

Текущее санитарное и лесопатологическое состояние обследованных лесов свидетельствует об отсутствии хозяйственно значимого ослабления либо повреждения лесных насаждений. Проведение мероприятий по защите лесов не требуется.

Дата проведения обследований 22.06.2018 г.

Исполнитель работ по проведению лесопатологического обследования:

Начальник участка Нововыслинского участкового лесничества

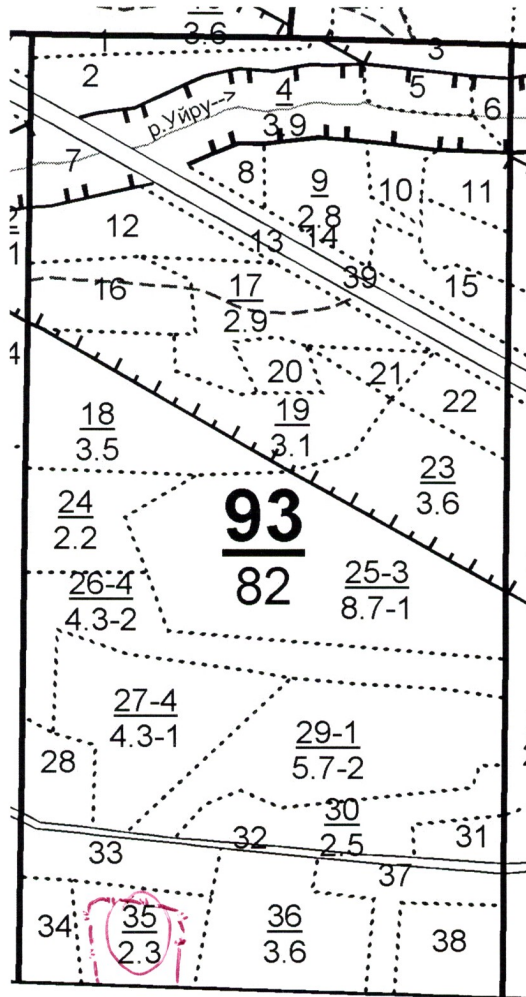
ФИО Штаер И.Ю.

Подпись 

* Раздел включается в акт в случае проведения лесопатологического обследования визуальным способом.

Абрис участка

М 1:10000



| № выдела | Ленты (круговой площадки) перече́та | | | | |
|----------|-------------------------------------|----------|-----------|-----------|-------------|
| | № ленты (площадки) | длина, м | ширина, м | радиус, м | площадь, га |
| 35 | | | | | 2,3 |

| Номера точек | Координаты | Румбы линий | Длина, м |
|--------------|------------|-------------|----------|
| | | | |

| Условные обозначения: | | |
|------------------------------|-------------------|--|
| Направление маршрутного хода | — · — · — · — · — | |

Исполнитель работ по проведению лесопатологического обследования:
Начальник участка Нововыслинского участкового лесничества

И.Ю. Штаер
Дата составления документа 22.06.2018 Телефон 89373941858