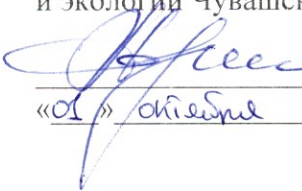


УТВЕРЖДАЮ:

Министр природных ресурсов
и экологии Чувашской Республики


А.П. Коршунов
«01» октября 2018 г.

Акт

лесопатологического обследования № 447

лесных насаждений Вурнарского лесничества
(лесопарка)

Чувашская Республика (субъект Российской Федерации)

Способ лесопатологического обследования: 1. Визуальный
2. Инструментальный

Место проведения

Участковое лесничество	Урочище (дача)	Квартал (кварталы)	Выдел (выделы)	Площадь, га
Вурнарское		46	9	1,2

Лесопатологическое обследование проведено на общей площади 1,2 га.

СОГЛАСОВАНО:

Лесничий по Вурнарскому лесничеству
КУ ЧР «Лесная охрана» Минприроды Чувашии


Л.В.Иванов
«06» «07» 2018

Директор БУ «Вурнарское лесничество» Минприроды Чувашии


С.Н.Анисимов
«20» «07» 2018

1. Визуальное лесопатологическое обследование. *Наземное Дистанционное

1.1. На площади 1,2 га фактическая таксационная характеристика лесного насаждения не соответствует таксационному описанию. Причины несоответствия - давность лет материалов лесоустройства и проведение лесохозяйственных мероприятий
Список участков с выявленными несоответствиями приведён в приложении 1 к настоящему Акту.

1.2. Лесные насаждения с нарушенной и утраченной устойчивостью выявлены на площади га:

Участковое лесничество	Урочище (дача)	Площадь, га		Причина ослабления (гибели)
		с нарушенной устойчивостью	с утраченной устойчивостью	
	-		-	
Итого				

Состояние обследованных лесных насаждений приведено в приложениях 1.1-1.4 к Акту в зависимости от метода проведения ЛПО.

1.3. В обследованных лесных участках прогнозируется:

Прогноз	Площадь, га
Ослабление лесных насаждений	-
Усыхание лесных насаждений различной степени	-
Развитие очагов вредных организмов	-

1.4. Обнаружено загрязнение лесного участка отходами и выбросами: **промышленными**
бытовыми

Вид загрязнения	Размеры загрязнения			Объём, кубм	Площадь загрязнения, га
	длина, м	ширина, м	высота, м		

ЗАКЛЮЧЕНИЕ

Оценка текущего санитарного и лесопатологического состояния лесных насаждений, назначенные профилактические мероприятия по защите лесов, агитационные мероприятия:

Текущее санитарное состояние обследованного участка свидетельствует об отсутствии хозяйственно значимого ослабления насаждения. Лесозащитные мероприятия не планируются.

Дата проведения обследований 10.07.2018.

Исполнитель работ по проведению лесопатологического обследования:

ФИО Михайлов С.Д. Подпись 

* Раздел включается в акт в случае проведения лесопатологического обследования визуальным способом.

Ведомость лесных участков с выявленными несоответствиями таксационным описаниям

Источник данных	Год проведения лесосурьютства	Номер квартала	Номер выдела	Площадь выдела, га	Целевое назначение лесов	Защитный объект	Категория защитных лесов	Номер лесопатологического выдела	Площадь лесопатологического выдела, га	Таксационная характеристика										Заложено пробных площадей			
										состав	порода	возраст, лет	средняя высота, м	средний диаметр, см	тип леса	тип условий местообразования	полнота	фонитет	запас, куб. м/га	количество, шт.	общая площадь, га		
ТО	1994	46	9	1,2							10Б+ЛП+Е	Б	60	28	24	Дстр	Д2	0,7	1А	270			
Ф		46	9	1,2							10Б+Лп+Е	Б	84	28	32	Дстр	Д2	0,7	1А	300			

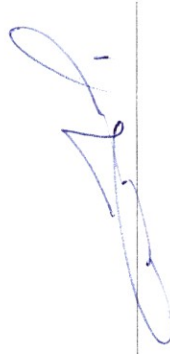
Примечание:

ТО – таксационные описания

Ф – фактическая характеристика лесного насаждения

Исполнитель работ по проведению лесопатологического обследования:

ФИО Михайлов С.Д. Подпись



Приложение 1.1

к акту лесопатологического обследования

Результаты проведения лесопатологического обследования лесных насаждений за 2018 г.
(месяц)

Субъект Российской Федерации Чувашская Республика
Участковое лесничество _____

Лесничество (лесопарк) Вурнарское
Урочище (лесная дача) _____

1	2	3	4	5	6	7	Таксационная характеристика лесного насаждения								17	Распределение деревьев по категориям состояния, % от запаса										31	32	33	34					
							8	9	10	11	12	13	14	15		16	17	18	19	20	21	22	23	24	25					26	27	28	29	30
46	9	1,2	защитные	Запрет полных взрослых объектов	Категория защитных лесов	Номер лесопатологического выдела	выдела, га	состав	попада	возраст	средняя высота, м	средний диаметр, см	тип леса	полнота	бонитет	запас, куб. м/га	Число деревьев на проб, шт.	без признаков ослабления	ослабленные	очень ослабленные	усыхающие	свежий сухостой	старый сухостой	свежий ветровал	старый ветровал	свежий бурелом	старый бурелом	аварийные деревья	Признаки повреждения деревьев	Доля поврежденных деревьев, %	Причина ослабления, повреждения	Поджиг рубке, %	Назначенные мероприятия	
																																		1
1	2	3	4	5	6	7	8	9	10	11	12	13	14	15	16	17	18	19	20	21	22	23	24	25	26	27	28	29	30	31	32	33	34	
46	9	1,2	защитные	Запрет полных взрослых объектов	Категория защитных лесов	Номер лесопатологического выдела	выдела, га	состав	попада	возраст	средняя высота, м	средний диаметр, см	тип леса	полнота	бонитет	запас, куб. м/га	Число деревьев на проб, шт.	без признаков ослабления	ослабленные	очень ослабленные	усыхающие	свежий сухостой	старый сухостой	свежий ветровал	старый ветровал	свежий бурелом	старый бурелом	аварийные деревья	Признаки повреждения деревьев	Доля поврежденных деревьев, %	Причина ослабления, повреждения	Поджиг рубке, %	Назначенные мероприятия	
								1	Б	84	28	32	Дстр	0,7	1А	300	90	10																

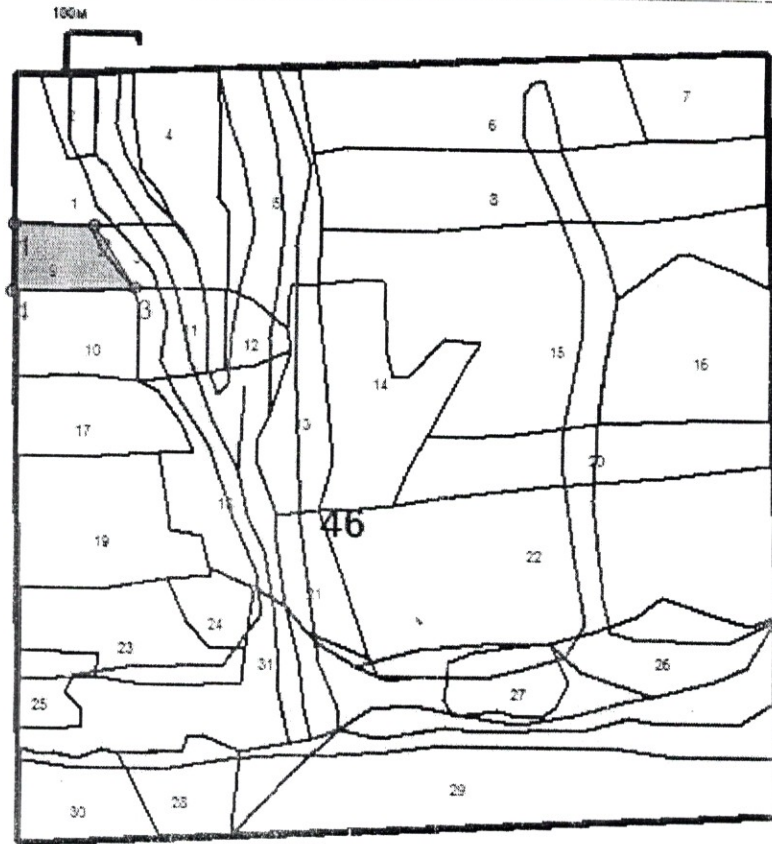
Показатели, не соответствующие таксационному описанию отмечаются «*».
Исполнитель работ по проведению лесопатологического обследования:

ФИО Михайлов С.Д. Подпись 

Дата составления документа 10.07.2018 Телефон 85073474809

Абрис участка

М 1:10000



№ выдела	Ленты (круговой площадки) перечёта				
	№ ленты (площадки)	длина, м	ширина, м	радиус, м	площадь, га
9					1,2

Номера точек	Координаты	Румбы линий	Длина, м

Условные обозначения:

Исполнитель работ по проведению лесопатологического обследования:

ФИО Михайлов С.Д. Подпись 

Дата составления документа 10.07.2018 Телефон 89053474809