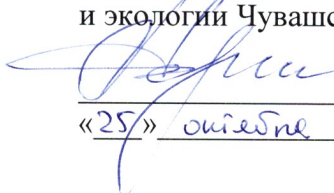


УТВЕРЖДАЮ:

Министр природных ресурсов
и экологии Чувашской Республики


А.П. Коршунов
«25» сентября 2018 г.

Акт

лесопатологического обследования № 553

лесных насаждений Ибресинского лесничества (лесопарка)

Чувашская Республика (субъект Российской Федерации)

Способ лесопатологического обследования: 1. Визуальный
2. Инструментальный

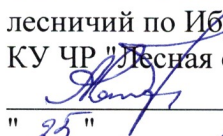
Место проведения

Участковое лесничество	Урочище (дача)	Квартал (кварталы)	Выдел (выделы)	Площадь, га
Кошлоушское		159	2	79,5
			12	5,4
Итого:				84,9

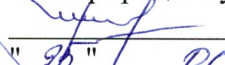
Лесопатологическое обследование проведено на общей площади 84,9 га.

СОГЛАСОВАНО:

лесничий по Ибресинскому лесничеству
КУ ЧР "Лесная охрана" Минприроды Чувашии


А.А. Кондратьев
" 25 " сентября 2018 г.

директор БУ "Ибресинское лесничество"
Минприроды Чувашии


И.А. Ахметов
" 25 " сентября 2018 г.



1. Визуальное лесопатологическое обследование. *

Наземное



Дистанционное

1.1. На площади 84,9 га фактическая таксационная характеристика лесного насаждения соответствует (не соответствует) таксационному описанию (нужное подчеркнуть).
Причины несоответствия _____ - _____
Список участков с выявленными несоответствиями приведён в приложении 1 к настоящему Акту.

1.2. Лесные насаждения с нарушенной и утраченной устойчивостью выявлены на площади га:

Участковое лесничество	Урочище (дача)	Площадь, га		Причина ослабления (гибели)
		с нарушенной устойчивостью	с утраченной устойчивостью	
		-	-	-
		-	-	-
Итого		-	-	-

Состояние обследованных лесных насаждений приведено в приложениях 1.1-1.4 к Акту в зависимости от метода проведения ЛПО.

1.3. В обследованных лесных участках прогнозируется:

Прогноз	Площадь, га
Ослабление лесных насаждений	-
Усыхание лесных насаждений различной степени	-
Развитие очагов вредных организмов	-

1.4. Обнаружено загрязнение лесного участка отходами и выбросами: **промышленными бытовыми**

Вид загрязнения	Размеры загрязнения			Объём, кубм	Площадь загрязнения, га
	длина, м	ширина, м	высота, м		
-					
-					

ЗАКЛЮЧЕНИЕ

Оценка текущего санитарного и лесопатологического состояния лесных насаждений, назначенные профилактические мероприятия по защите лесов, агитационные мероприятия:

Текущее санитарное и лесопатологическое состояние обследованных лесов свидетельствует об отсутствии хозяйственно значимого ослабления либо повреждения лесных насаждений. Проведение мероприятий по защите лесов не требуется.

Дата проведения обследований 19.06.2018 г.

Исполнитель работ по проведению лесопатологического обследования:

Начальник участка Кошлоушского участкового лесничества

ФИО Павлов Н.С.

Подпись 

* Раздел включается в акт в случае проведения лесопатологического обследования визуальным способом.

Результаты проведения лесопатологического обследования лесных насаждений за июнь 2018 г.

Субъект Российской Федерации Чувашская Республика Лесничество (лесопарк) Ибресинское
 Участковое лесничество Кошлоушское Урочище (лесная дача) _____

1	2	3	4	5	6	7	Таксационная характеристика лесного насаждения								17	Распределение деревьев по категориям состояния, % от запаса										33	34								
							8	9	10	11	12	13	14	15		16	18	19	20	21	22	23	24	25	26			27	28	29	30	31	32		
1	2	79,5	эксплуатационные	Лесной заказник	1	79,5	состав	береза	55	25	28	ЕЛ П	0,6	1	200	98	без признаков ослабления	ослабленные	ослабленные	усыхающие	свежий сухостой	2	23	старый ветровал	свежий ветровал	старый ветровал	свежий бурелом	старый бурелом	аварийные деревья	Признаки повреждения деревьев	Доля поврежденных деревьев, %	Причина ослабления, повреждения	Поджегит рубке, %	Назначенные мероприятия	
159	2	79,5	эксплуатационные	Лесной заказник	1	79,5	состав	береза	55	25	28	ЕЛ П	0,6	1	200	98	без признаков ослабления	ослабленные	ослабленные	усыхающие	свежий сухостой	2	23	старый ветровал	свежий ветровал	старый ветровал	свежий бурелом	старый бурелом	аварийные деревья	Признаки повреждения деревьев	Доля поврежденных деревьев, %	Причина ослабления, повреждения	Поджегит рубке, %	Назначенные мероприятия	
	12	5,4	эксплуатационные	Лесной заказник	1	5,4	состав	береза	65	27	26	ЕЛ П	0,6	1	220	98	без признаков ослабления	ослабленные	ослабленные	усыхающие	свежий сухостой	2	23	старый ветровал	свежий ветровал	старый ветровал	свежий бурелом	старый бурелом	аварийные деревья	Признаки повреждения деревьев	Доля поврежденных деревьев, %	Причина ослабления, повреждения	Поджегит рубке, %	Назначенные мероприятия	
итого:		84,9																																	

Показатели, не соответствующие таксационному описанию отмечаются «*».

Исполнитель работ по проведению лесопатологического обследования: 

Начальник участка Кошлоушского участкового лесничества _____

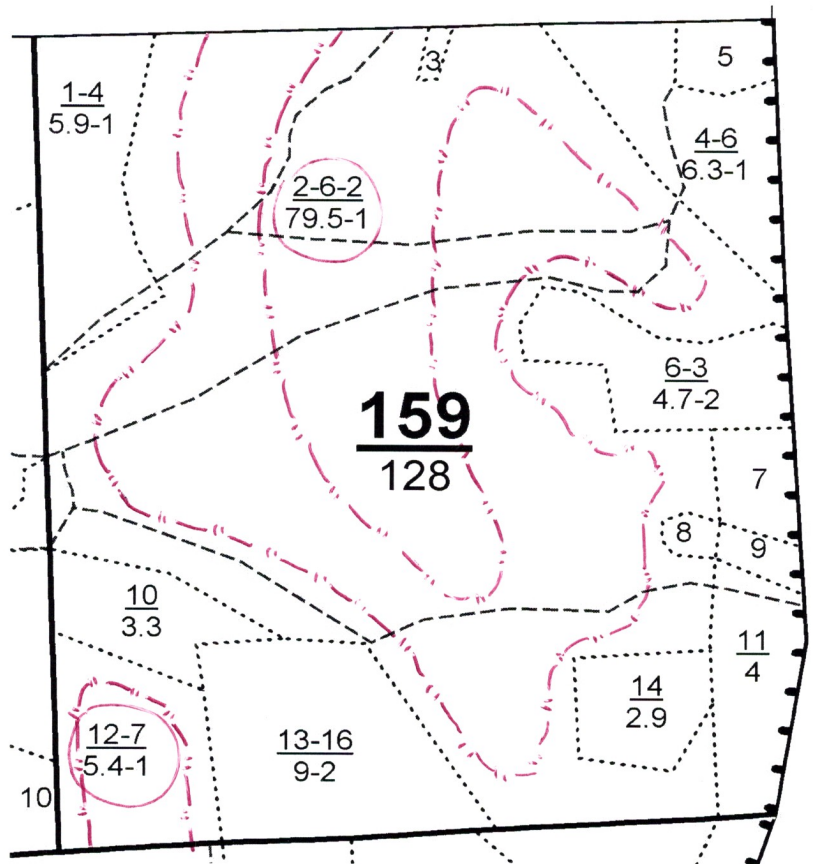
Н.С. Павлов

Дата составления документа 19.06.2018

Абрис участка

М 1:10000

С



№ выдела	Ленты (круговой площадки) перечёта				
	№ ленты (площадки)	длина, м	ширина, м	радиус, м	площадь, га
2					79,5
12					5,4

Номера точек	Координаты	Румбы линий	Длина, м

Условные обозначения:			
Направление маршрутного хода	— · — · — · — · —		

Исполнитель работ по проведению лесопатологического обследования:
Начальник участка Кошлоушского участкового лесничества

[Signature] Н.С. Павлов

Дата составления документа 19.06.2018 Телефон 88353821882