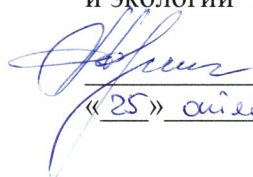


**УТВЕРЖДАЮ:**

Министр природных ресурсов  
и экологии Чувашской Республики

 А.П. Коршунов  
«25» апреля 2018 г.

**Акт**

**лесопатологического обследования № 536**

лесных насаждений Ибресинского лесничества (лесопарка)

Чувашская Республика (субъект Российской Федерации)

**Способ лесопатологического обследования: 1. Визуальный**

**2. Инструментальный**


**Место проведения**

| Участковое<br>лесничество | Урочище<br>(дача) | Квартал<br>(кварталы) | Выдел<br>(выделы) | Площадь,<br>га |
|---------------------------|-------------------|-----------------------|-------------------|----------------|
| Кошлоушское               |                   | 144                   | 7                 | 10,4           |

Лесопатологическое обследование проведено на общей площади 10,4 га.

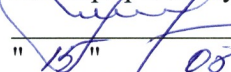
**СОГЛАСОВАНО:**

лесничий по Ибресинскому лесничеству  
КУ ЧР "Лесная охрана" Минприроды Чувашии

 А.А. Кондратьев  
"17" 08 2018 г.

директор БУ "Ибресинское лесничество"

Минприроды Чувашии

 И.А. Ахметов  
"15" 08 2018 г.

**1. Визуальное лесопатологическое обследование. \***

Наземное



Дистанционное

1.1. На площади 10,4 га фактическая таксационная характеристика лесного насаждения соответствует (не соответствует) таксационному описанию (нужное подчеркнуть).  
Причины несоответствия \_\_\_\_\_ - \_\_\_\_\_

Список участков с выявленными несоответствиями приведён в приложении 1 к настоящему Акту.

1.2. Лесные насаждения с нарушенной и утраченной устойчивостью выявлены на площади - га:

| Участковое лесничество | Урочище (дача) | Площадь, га                |                            | Причина ослабления (гибели) |
|------------------------|----------------|----------------------------|----------------------------|-----------------------------|
|                        |                | с нарушенной устойчивостью | с утраченной устойчивостью |                             |
|                        |                | -                          | -                          | -                           |
|                        |                | -                          | -                          | -                           |
| Итого                  |                | -                          | -                          | -                           |

Состояние обследованных лесных насаждений приведено в приложениях 1.1-1.4 к Акту в зависимости от метода проведения ЛПО.

1.3. В обследованных лесных участках прогнозируется:

| Прогноз                                      | Площадь, га |
|--|-------------|
| Ослабление лесных насаждений                 | -           |
| Усыхание лесных насаждений различной степени | -           |
| Развитие очагов вредных организмов           | -           |

1.4. Обнаружено загрязнение лесного участка отходами и выбросами: **промышленными бытовыми**

| Вид загрязнения | Размеры загрязнения |           |           | Объём, кубм | Площадь загрязнения, га |
|-----------------|---------------------|-----------|-----------|-------------|-------------------------|
|                 | длина, м            | ширина, м | высота, м |             |                         |
| -               |                     |           |           |             |                         |
| -               |                     |           |           |             |                         |

**ЗАКЛЮЧЕНИЕ**

Оценка текущего санитарного и лесопатологического состояния лесных насаждений, назначенные профилактические мероприятия по защите лесов, агитационные мероприятия:

*Текущее санитарное и лесопатологическое состояние обследованных лесов свидетельствует об отсутствии хозяйственно значимого ослабления либо повреждения лесных насаждений. Проведение мероприятий по защите лесов не требуется.*

Дата проведения обследований: 24.07.18 г.

Исполнитель работ по проведению лесопатологического обследования:

Начальник участка Кошлоушского участкового лесничества

ФИО Павлов Н.С.

Подпись 

\* Раздел включается в акт в случае проведения лесопатологического обследования визуальным способом.

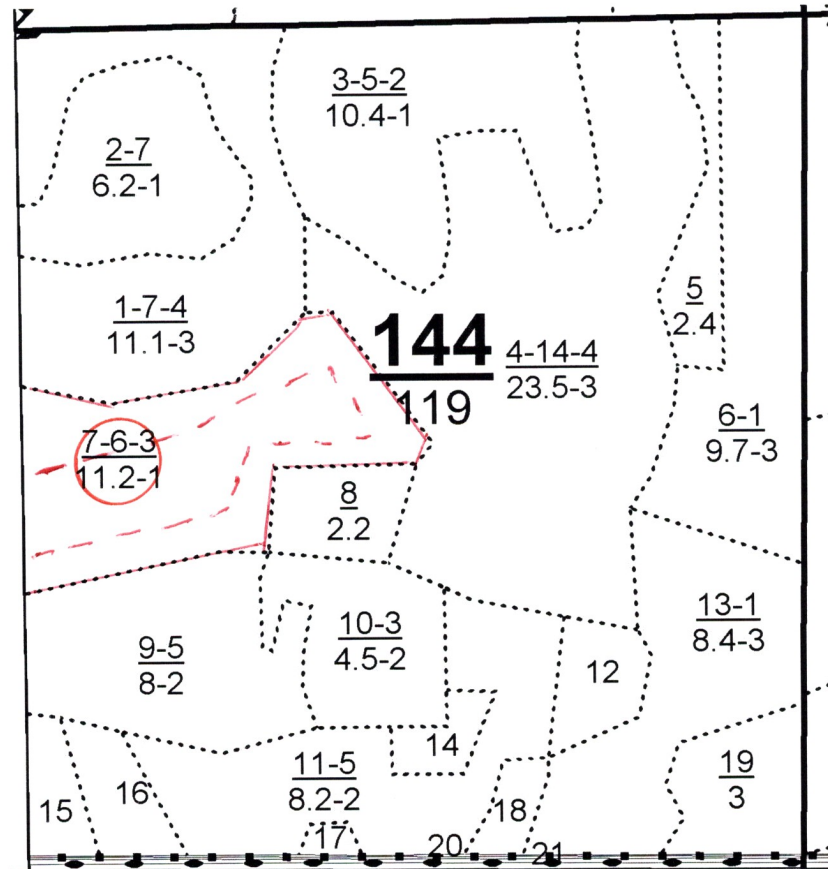




Абрис участка

М 1:10000

С



| № выдела | Ленты (круговой площадки) перечёта |          |           |           |             |
|----------|------------------------------------|----------|-----------|-----------|-------------|
|          | № ленты (площадки)                 | длина, м | ширина, м | радиус, м | площадь, га |
| 7        |                                    |          |           |           | 10,4        |

| Номера точек | Координаты | Румбы линий | Длина, м |
|--------------|------------|-------------|----------|
|              |            |             |          |

| Условные обозначения:        |                   |  |
|------------------------------|-------------------|--|
| Направление маршрутного хода | — · — · — · — · — |  |

Исполнитель работ по проведению лесопатологического обследования:

Начальник участка Кошлоушского участкового лесничества

*Н.С. Павлов*  
Н.С. Павлов

Дата составления документа 08.08.13г Телефон 89379586231