

УТВЕРЖДАЮ:

Министр природных ресурсов
и экологии Чувашской Республики

 А.П. Коршунов
«03» августа 2018 г.

Акт

лесопатологического обследования № 476

лесных насаждений Кирского лесничества (лесопарка)

Чувашская Республика (субъект Российской Федерации)

Способ лесопатологического обследования: 1. Визуальный
2. Инструментальный

Место проведения

Участковое лесничество	Урочище (дача)	Квартал (кварталы)	Выдел (выделы)	Площадь, га
Кирское		126	8	0,7

Лесопатологическое обследование проведено на общей площади 0,7 га.

СОГЛАСОВАНО:

Лесничий по Кирскому лесничеству
КУ ЧР «Лесная охрана» Минприроды Чувашии
«29» августа 2018 год




Д.А. Прошенков

Директор БУ «Кирское лесничество»
Минприроды Чувашии
«29» августа 2018 год



А.И. Мартынов

2. Инструментальное обследование лесного участка. *

2.1. Фактическая таксационная характеристика лесного насаждения соответствует таксационному описанию.

Причины несоответствия: - нет.

Ведомость лесных участков с выявленными несоответствиями таксационным описаниям приведена в приложении 1 к Акту - нет.

2.2. Состояние насаждений: **с нарушенной устойчивостью**
с утраченной устойчивостью

причины повреждения: отсутствует

Заселено (отработано) стволовыми вредителями:

Вид вредителя	Порода	Встречаемость (% заселённых деревьев)	Степень заселения лесного насаждения (слабая, средняя, сильная)
-	-	-	-

Повреждено огнём:

Вид пожара	Порода	Состояние корневых лап		Состояние корневой шейки		Подсушивание луба	
		процент повреждённых огнём корней	процент деревьев с данным повреждением	ожог корневой шейки по окружности (1/4; 2/4; 3/4; более 3/4)	процент деревьев с данным повреждением	по окружности (1/4; 2/4; 3/4; более 3/4)	процент деревьев с данным повреждением

Поражено болезнями:

Вид болезни	Порода	Встречаемость (% поражённых деревьев)	Степень поражения лесного насаждения (слабая, средняя, сильная)

2.3. Выборке подлежат % деревьев, в том числе:

ослабленных _____ % (причины назначения) _____ ;

сильно ослабленных _____ % (причины назначения) _____ ;

усыхающих _____ % (причины назначения) п. 31 Правил осуществления мероприятий;

свежего сухостоя _____ %, в том числе:

свежего ветровала _____ %;

свежего бурелома _____ %;

старого сухостоя 1 %;

старого ветровала 2 %, в том числе:

старого бурелома _____ %;

аварийных _____ %.

2.4. Полнота лесного насаждения после уборки деревьев, подлежащих рубке, составит 0,7. Критическая полнота для данной категории лесных насаждений не лимитируется.

ЗАКЛЮЧЕНИЕ

С целью предотвращения негативных процессов или снижения ущерба от их воздействия назначено:

Текущее санитарное и лесопатологическое состояние обследованных лесов свидетельствует об отсутствии хозяйственно значимого ослабления либо повреждения лесных насаждений. Проведение мероприятий по защите лесов не требуются

Дата проведения обследований «15» августа 2018 г.

Исполнитель работ по проведению лесопатологического обследования:

ФИО Тридворнова Л.И.

Подпись _____

* Раздел включается в акт в случае проведения лесопатологического обследования инструментальным способом.

Ведомость перечета деревьев, назначенных в рубку

ВРЕМЕННАЯ ПРОБНАЯ ПЛОЩАДЬ № 1

Субъект Российской Федерации Чувашская Республика

Лесничество (лесопарк) Кирское Квартал 126 Выдел 8

Площадь 0,7 га.

Номер очага вредных организмов _____. Размер пробной площади сплошной перече́т 0,7 га.

Таксационная характеристика:

тип леса СОРЛ, В2; состав 6СЗБ1Ос; возраст 65 бонитет 1;

полнота 08; запас на 1 га 330; возобновление отсутствует.

Время и причина ослабления лесного насаждения: отсутствует

Тип очага вредных организмов: нет.

Фаза развития очага вредных организмов: начальная, нарастания численности, собственно вспышка, кризис (подчеркнуть).

Состояние лесного насаждения, намечаемые мероприятия: *Текущее санитарное и лесопатологическое состояние обследованных лесов свидетельствует об отсутствии хозяйственно значимого ослабления либо повреждения лесных насаждений. Проведение мероприятий по защите лесов не требуются*

Исполнитель работ по проведению лесопатологического обследования:

ФИО Тридворнова Л.И.

Подпись _____

Дата составления документа _____

29.08.2018г.

Телефон 88353167064

Ступени толщины, см	Количество деревьев по категориям состояния, шт.																Всего деревьев по ступеням толщины	
	I	II	III	IV		V		VI			ветровал, бурелом			аварийные деревья			шт.	в том числе подлежат рубке, %
				НЗ	З	НЗ	З	НЗ	З	О	НЗ	З	О	НЗ	З	О		
1	2	3	4	5	6	7	8	9	10	11	12	13	14	15	16	17	18	19
12	17	2															19	
16	24	1	1							1			1				28	1
20	30	1	1														32	
24	43	2											1				46	1
28	20		1														21	
32	16	1											1				18	
36	12		1														13	
40	7	2								1			1				11	1
Итого, %	90	5	2							1			2				100	3

Порода: Берёза

Ступени толщины, см	Количество деревьев по категориям состояния, шт.																Всего деревьев по ступеням толщины	
	I	II	III	IV		V		VI			ветровал, бурелом			аварийные деревья			шт.	в том числе подлежат рубке, %
				НЗ	З	НЗ	З	НЗ	З	О	НЗ	З	О	НЗ	З	О		
1	2	3	4	5	6	7	8	9	10	11	12	13	14	15	16	17	18	19
12	8	1															9	
16	21		1														22	
20	20	1											1				22	1
24	30																30	
28	4												1				5	1
32	2																2	
36	1																1	
Итого, %	95	2	1										2				100	2

Порода: Осина

Ступени толщины, см	Количество деревьев по категориям состояния, шт.																Всего деревьев по ступеням толщины	
	I	II	III	IV		V		VI			ветровал, бурелом			аварийные деревья			шт.	в том числе подлежат рубке, %
				НЗ	З	НЗ	З	НЗ	З	О	НЗ	З	О	НЗ	З	О		
1	2	3	4	5	6	7	8	9	10	11	12	13	14	15	16	17	18	19
20	1	1															2	
24	3	1															4	
28	7		1														8	
32	2	1															3	
36	1	1															2	
40	2		1														3	
Итого, %	73	18	9														100	

Примечание: НЗ – незаселенное, З – заселенное, О – отработанное вредителями.

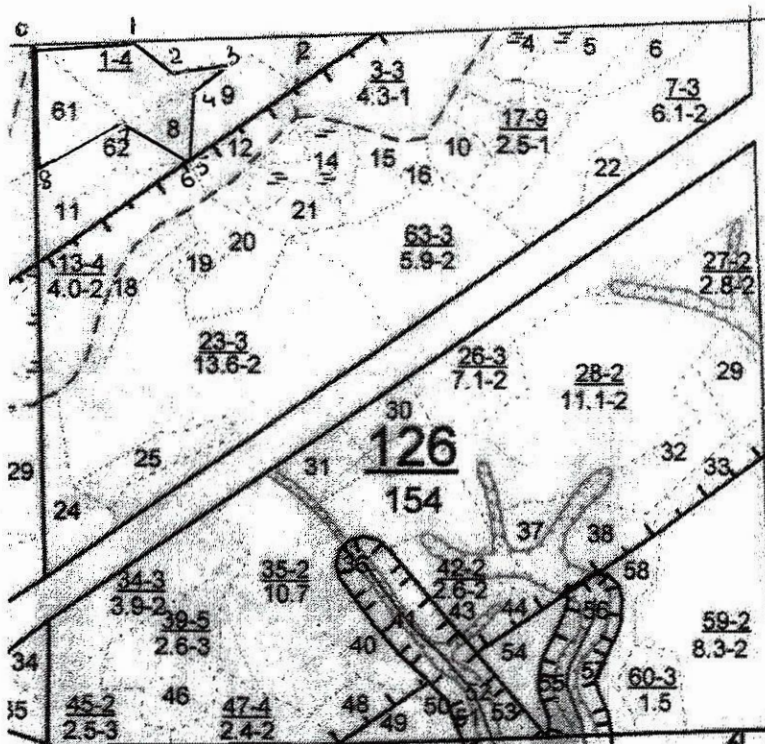
ФИО Тридворнова Л.И.

Подпись

Дата составления документа «29» августа 2018 год Телефон 88353167064

Абрис участка

М 1:10000



№ выдела	Ленты (круговой площадки) перечёта				
	№ ленты (площадки)	длина, м	ширина, м	радиус, м	площадь, га
1					
8					
61					

Номера точек	Координаты	Румбы линий	Длина, м
0-1		по просеке	195
1-2		ЮВ:61	80
2-3		СВ:68	75
3-4		ЮЗ:49	62
4-5		ЮВ:8	130
5-6		ЮЗ:44	18
6-7		СЗ:67	125
7-8		ЮЗ:49	176
8-0		по просеке	221

Условные обозначения:

- - площадь по ВСП
- закладка пробных площадей лент

Исполнитель работ по проведению лесопатологического обследования:

ФИО Григорьев А.И. Подпись [подпись]

Дата составления документа 29.08.2018г. Телефон _____