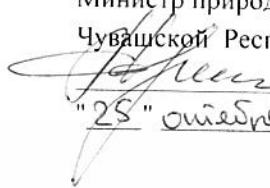


УТВЕРЖДАЮ:

Министр природных ресурсов и экологии
Чувашской Республики

 Коршунов А.П.
"25" октября 2018 г.

Акт

лесопатологического обследования № 520
лесных насаждений Вурнарского лесничества
Чувашская Республика

Способ лесопатологического обследования: Визуальное V
Инструментальное


Место проведения:

Участковое лесничество	Урочище (дача)	Квартал (кварталы)	Выдел (выделы)	Площадь, га
Авруйское	0	41	15	7,6


Лесопатологическое обследование проведено на общей площади 7,6 га.

Согласовано:

Лесничий по Вурнарскому лесничеству
КУ ЧР "Лесная охрана Минприроды Чувашии

 Л.В.Иванов
"31" 08 2018 г.

Директор БУ "Вурнарское лесничество" Минприроды Чувашии

 С.Н.Анисимов
"30" 08 2018 г.

1. Визуальное лесопатологическое обследование. *

Наземное

Дистанционное

1.1. На площади 7,6 га фактическая таксационная характеристика лесного насаждения соответствует (не соответствует) таксационному описанию (нужное подчеркнуть). Причины несоответствия давность материалов лесоустройства
Список участков с выявленными несоответствиями приведён в приложении 1 к настоящему Акту.

1.2. Лесные насаждения с нарушенной и утраченной устойчивостью выявлены на площади га :

Участковое лесничество	Урочище (дача)	Площадь, га		Причина ослабления (гибели)
		с нарушенной устойчивостью	с утраченной устойчивостью	
Авруйское		-	-	
Итого				

Состояние обследованных лесных насаждений приведено в приложениях 1.1-1.4 к Акту в зависимости от метода проведения ЛПО.

1.3. В обследованных лесных участках прогнозируется:

Прогноз	Площадь, га
Ослабление лесных насаждений	
Усыхание лесных насаждений различной степени	
Развитие очагов вредных организмов	

1.4. Обнаружено загрязнение лесного участка отходами и выбросами: промышленными
бытовыми

Вид загрязнения	Размеры загрязнения			Объём, кубм	Площадь загрязнения, га
	длина, м	ширина, м	высота, м		

ЗАКЛЮЧЕНИЕ

Оценка текущего санитарного и лесопатологического состояния лесных насаждений, назначенные профилактические мероприятия по защите лесов, агитационные мероприятия: Санитарное состояние насаждения удовлетворительное. В связи с тем, что целевое назначение лесов эксплуатационное, насаждение спелое, рекомендуется провести рубку спелых и перестойных насаждений в первую очередь.

Дата проведения обследований 19.08.2018 г.

Исполнитель работ по проведению лесопатологического обследования:

ФИО Иванов В.Н. Подпись 

* Раздел включается в акт в случае проведения лесопатологического обследования визуальным способом.

Приложение 1
к акту лесопатологического обследования

Ведомость лесных участков с выявленными несоответствиями таксационным описаниям

Источник данных	Год проведения лесоустройства	Номер квартала	Номер выдела	Площадь выдела, га	Целевое назначение лесов	Категория защитных лесов	Номер лесопатологического выдела	Площадь лесопатологического выдела, га	Таксационная характеристика										Заложено пробных площадей					
									состав	порода	возраст, лет	средняя высота, м	средний диаметр, см	тип леса	тип условий	местопроизрастания	полнота	бонитет	запас, куб. м/га	количество, шт.	общая площадь, га			
ТО	1994	41	15	7,6	Экспл	Эксп.			9Б10с	Б	55	25	24	Слп	С2	местопроизрастания	полнота	бонитет	260	1	260			
Ф									7Б20с11п		78	26	28				0,7			260				

Примечание:

ТО – таксационные описания

Ф – фактическая характеристика лесного насаждения

Исполнитель работ по проведению лесопатологического обследования:

Иванов В.И.

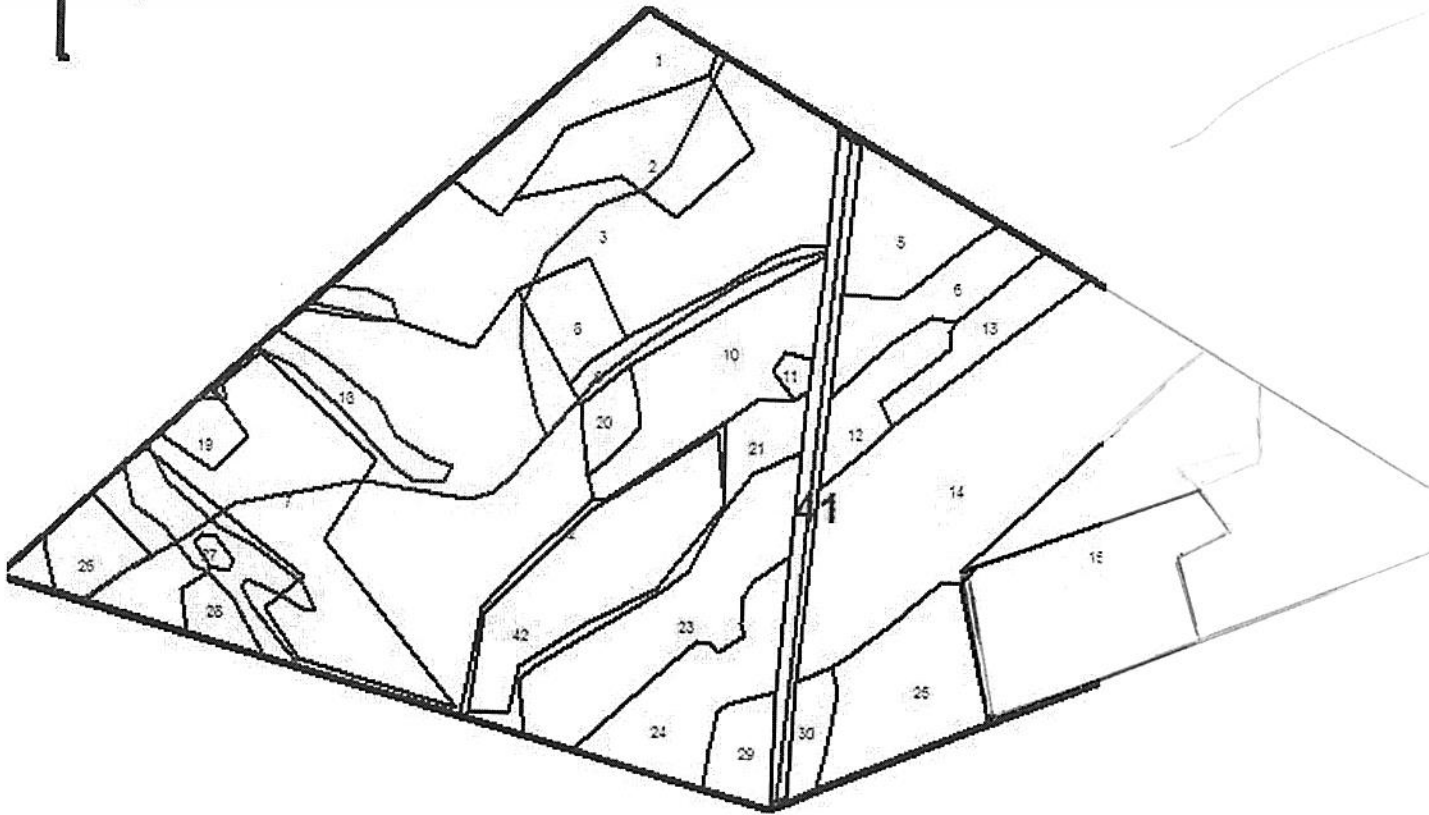
ФИО

Иванов

Подпись

Абрис участка

М 1:10000



№ выдела	Ленты (круговой площадки) перечёта				
	№ ленты (площадки)	длина, м	ширина, м	радиус, м	площадь, га
15					7.6

Номера точек	Координаты	Румбы линий	Длина, м

Условные обозначения:

Исполнитель работ по проведению лесопатологического обследования:

ФИО Иванов БМ Подпись [Signature]

Дата составления документа 19.08.2018г Телефон 8-905-503-3273